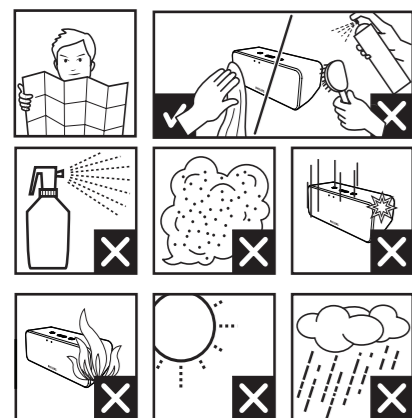
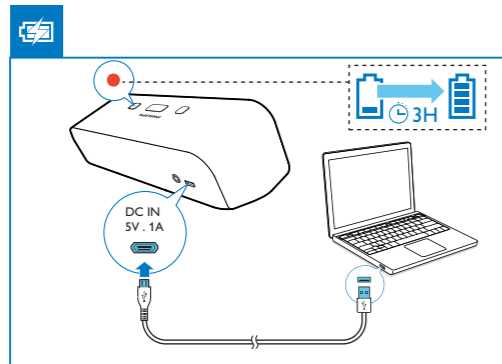
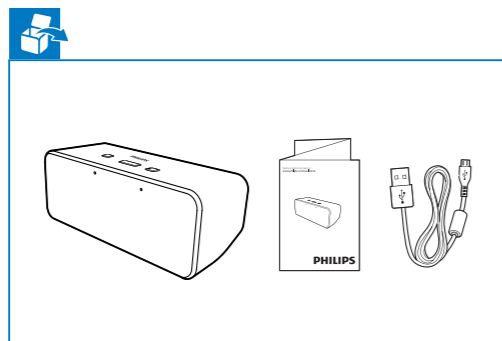




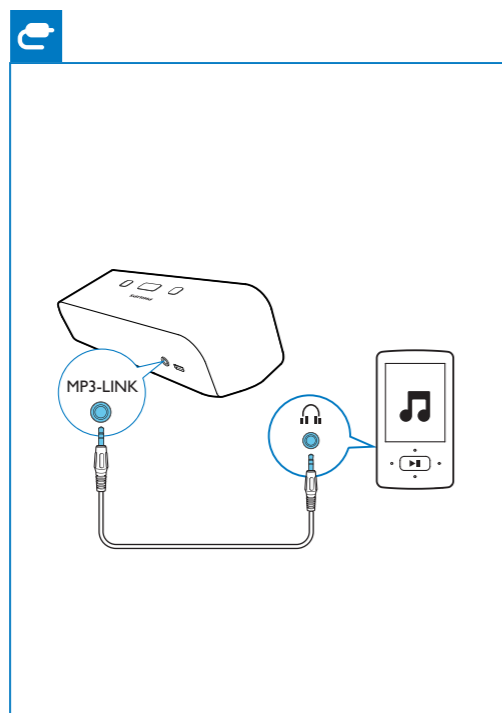
Quick start guide

PHILIPS



2014 © WOOX Innovations Limited. All rights reserved. Philips and the Philips' Shield Emblem are registered trademarks of Koninklijke Philips N.V. and are used by WOOX Innovations Limited under license from Koninklijke Philips N.V.

SBT75_12_QSG_V3.0



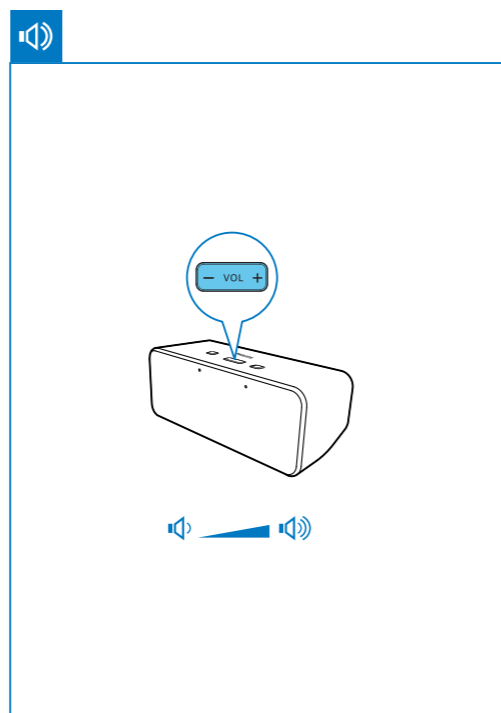
Bluetooth

EN: Play / pause
FR: Lecture / pause
ES: Reproducir / pausar
NL: Afspelen/onderbreken
DE: Wiedergeben/Anhalten
IT: Riproduzione/pausa

EN: Wake up your speaker from standby mode.
FR: Permet de désactiver le mode veille de votre enceinte.
ES: Desactiva el modo de espera del altavoz.
NL: Uw luidspreker inschakelen vanuit stand-bymodus.
DE: Deaktivieren des Standby-Modus vom Lautsprecher
IT: Per attivare l'altoparlante dalla modalità standby.

EN: Erase all pairing information.
FR: Effacer toutes les informations de couplage.
ES: Borra toda la información de emparejamiento.
NL: Alle koppelingsgegevens wissen.
DE: Löschen aller Koppelungsinformationen.
IT: Per cancellare tutte le informazioni di associazione.

2" 8"



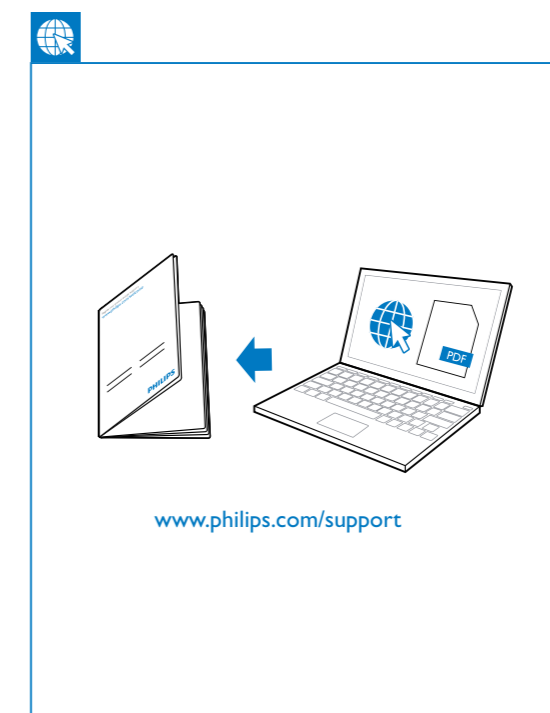
Power

Power
 ON [Battery Icon] = 100%

Battery
 ON [Battery Icon] < 20% [Battery Icon] > 20%

Timer
 ON [Sun Icon] ... [Sun Icon] 30" [Snowflake Icon]

Bluetooth



English

Before using your product, read all accompanying safety information.

Specifications

Amplifier	
Rated Output Power	2X2 W RMS
Signal to Noise Ratio	> 67 dBA
MP3 Link	600 mV RMS 20 kohm

Bluetooth	
Bluetooth specification	V2.1
Supported Profiles	A2DPV1.2, AVRCPV1.0

General information	
DC Power Input	Input: 5 V 1 A
Operation Power Consumption	3 W
Eco Standby Power Consumption	<0.5 W
Dimensions - Main Unit	184 x 62 x 63mm
Weight - Main Unit	0.388 kg

Čeština

Použitím výrobku si pozorně přečtěte příložené bezpečnostní informace.

Specifikaci

Zesilovač	
Nominální výstupní výkon	2X2 W RMS
Odstup signál/šum	> 67 dBA
Připojení MP3 Link	600 mV RMS 20 kohm

Bluetooth	
Specifikace Bluetooth	V2.1
Podporované profily	A2DPV1.2, AVRCPV1.0

Obecné informace	
Vstup napájení DC	Vstup: 5 V 1 A
Provozní spotřeba energie	3 W
Spotřeba energie v pohotovostním režimu Eco	<0,5 W
Rozměry – hlavní jednotka	184 x 62 x 63mm
Hmotnost – hlavní jednotka	0,388 kg



↵ Dansk

Før du tager produktet i brug, skal du læse de medfølgende sikkerhedsoplysninger.

Forstærker	
Vurderet effekt	2X2 W RMS
Signal-støj-forhold	> 67 dBA
MP3 Link	600 mV RMS 20 kohm

Bluetooth-specifikationer	V2.1
Understøttede profiler	A2DPv1.2, AVRCPv1.0

DC-input	Indgang: 5 V 1 A
Strømforbrug ved drift	3 W
Strømforbrug ved Eco-standby	<0,5 W
Mål - hovenenhed	184 x 62 x 63mm
Vægt - hovedenhed	0,388 kg

↵ Deutsch

Lesen Sie vor der ersten Verwendung Ihres Produktes alle beiliegenden Sicherheitsinformationen.

Verstärker	
Ausgangsleistung	2X2 W RMS
Signal/Rausch-Verhältnis	> 67 dBA
MP3 Link	600 mV RMS 20 kohm

Bluetooth-Spezifikation	V2.1
Unterstützte Profile	A2DPv1.2, AVRCPv1.0

DC-Stromversorgung	Eingangleistung: 5 V 1 A
Betriebs-Stromverbrauch	3 W
Eco-Standby-Stromverbrauch	<0,5 W
Abmessungen – Hauptgerät	184 x 62 x 63 mm
Gewicht – Hauptgerät	0,388 kg

↵ Ελληνικά

Πριν να χρησιμοποιήσετε το προϊόν σας, διαβάστε όλες τις παρεχόμενες πληροφορίες ασφαλείας.

Ενισχυτής		
Ονομαστική ισχύς εξόδου	2Χ2 W RMS	
Λόγος σήματος προς θόρυβο	> 67 dBA	
MP3 Link	600 mV RMS 20 kohm	

Προδιαγραφές Bluetooth	V2.1
Υποστηριζόμενα προφίλ	A2DPv1.2, AVRCPv1.0

Εισοδος προφοδοτικού DC	Εισοδος: 5 V 1 A
Κατανάλωση ενέργειας σε λειτουργία	3 W
Κατανάλωση ενέργειας κατά τη λειτουργία αναμονής Eco Power	<0,5 W
Διαστάσεις - Κύρια μονάδα	184 x 62 x 63 χιλ.
Βάρος - Κύρια μονάδα	0,388 κιλά

↵ Español

Antes de usar el producto, lee toda la información adjunta a la de seguridad

Accesorios

Potencia de salida nominal	2Χ 2 W RMS
Relación señal/ruído	> 67 dBA
Conexión MP3	600 mV RMS 20 kilo ohmio

Προδιαγραφές Bluetooth	V2.1
Υποστηριζόμενα προφίλ	A2DPv1.2, AVRCPv1.0

Entrada de alimentación de CC	Entrada: 5 V 1 A
Consumo en funcionamiento	3 W
Consumo de energía en modo de espera de bajo consumo	<0,5 W
Dimensiones: unidad principal	184 x 62 x 63 mm
Peso: unidad principal	0,388 kg

↵ Suomi

Lue kaikki turvallisuuohjeet ennen tuotteen käyttöä.

Tekniset tiedot

Ilmoitettu lähtöteho	2Χ2 W RMS
Signaali–kohina-suhde	> 67 dBA
MP3 Link	600 mV RMS 20 kohmia

Bluetoothin tekniset tiedot	V2.1
Tuetut profiilit	A2DPv1.2, AVRCPv1.0

Verkkovirran tulo	Tulo: 5 V 1 A
Virrankulutus käytössä	3 W
Virrankulutus Eco Power -valmiustilassa	<0,5 W
Mitat - päälaite	184 x 62 x 63 mm
Paino - päälaite	0,388 kg

↵ Magyar

A termék használata előtt olvassa el az ahhoz tartozó összes biztonsági tudnivalót.

Termékjellemzők

Minőségtanúsítás
A garanciajegyven feltüntetett forgalombahozó vállalat a 2/1984. (III.10.) BkM-IpM együttes rendelet értelmében tanúsítja, hogy ezen készülék megfelel a műszaki adatokban megadott értékeknek.

Figyelem! A meghibásodott készüléket –beleértve a hálózati csatlakozót is – csak szakember (szerviz) javíthatja. Ne tegye ki a készüléket esőnek vagy nedvesség hatásának!

Garancia
A forgalombahozó vállalat a termékre 12 hónap garanciát vállal.

Névleges kimenő teljesítmény	2Χ2 W RMS
Jel-zaj arány	> 67 dBA
MP3-csatlakozó	600 mV RMS 20 kohm

Spécification Bluetooth	V2.1
Profilis pris en charge	A2DPv1.2, AVRCPv1.0

Egyenáramú tápellátás bemenet	Bemenet: 5 V 1 A
Teljesítményfelvétel	3 W
Eco készenléti üzemmód energiafelhasználása	<0,5 W
Méretetek - főegység	184 x 62 x 63 mm
Súly - főegység	0,388 kg

↵ Italiano

Prima di utilizzare il prodotto, leggere tutte le informazioni di sicurezza allegate.

Amplificatore

Potenza nominale in uscita	2Χ2 W RMS
Rapporto signal / bruit	> 67 dBA
MP3 Link	600 mV RMS 20 kohm

Bluetooth-specifikationer	V2.1
Profilis pris en charge	A2DPv1.2, AVRCPv1.0

Ingresso alimentazione CC	Ingresso: 5 V 1 A
Consumo energetico durante il funzionamento	3 W
Consumo energetico in modalità Standby Eco Power	<0,5 W
Dimensioni unità principale	184 x 62 x 63 mm
Peso unità principale	0,388 kg

↵ Nederlands

Lees voor gebruik de meegeleverde veiligheidsinformatie.
Specificaties

Nominaal uitgangsvermogen	2Χ2 W RMS
Signaal-ruisverhouding	> 67 dBA
MP3 Link	600 mV RMS 20 kohm

Spécification Bluetooth	V2.1
Profilis pris en charge	A2DPv1.2, AVRCPv1.0

Algemene informatie

DC-ingangsvermogen	Invoer: 5 V 1 A
Energieverbruik in werking	3 W
Energieverbruik in energiebesparende stand-bymodus	<0,5 W
Afmetingen - apparaat	184 x 62 x63 mm
Gewicht - apparaat	0,388 kg

↵ Polski

Przed rozpoczęciem użytkowania produktu należy przeczytać wszystkie dołączone informacje dotyczące bezpieczeństwa.

Dane techniczne

Zakres mocy wyjściowej	2Χ2 W RMS
Stosunek sygnału od szumu	> 67 dBA
MP3 Link	600 mV RMS 20 kΩ

Dane techniczne Bluetooth	V2.1
Obsługiwane profile	A2DPv1.2, AVRCPv1.0

Informacje ogólne

Zasilanie prądem stałym	Moc wejściowa: 5 V 1 A
Pobór mocy podczas pracy	3 W
Pobór mocy w trybie gotowości Eco Power	<0,5 W
Wymiary – jednostka centralna	184 x 62 x 63 mm
Waga – jednostka centralna	0,388 kg

↵ Português(EU)

Antes de utilizar o seu produto, leia as informações de segurança que o acompanham.

Amplificador	
Potência de saída nominal	2Χ2 W RMS
Relação sinal/ruído	> 67 dBA
MP3 Link	600 mV RMS 20 kohm

Especificações do Bluetooth	V2.1
Perfis suportados	A2DPv1.2, AVRCPv1.0

Informações gerais

Entrada de alimentação de CC	Entrada: 5 V 1 A
Consumo de energia em funcionamento	3 W
Consumo de energia no modo de poupança de energia	<0,5 W
Dimensões - unidade principal	184 x 62 x 63 mm
Peso - unidade principal	0,388 kg

↵ Slovensky

Pred používaním produktu si prečítajte všetky pripojené bezpečnostné informácie.

Špecifikácie

Menovitý výstupný výkon	2Χ2 W RMS
Odstup signálu od šumu	> 67 dBA
Pripojenie MP3 Link	600 mV RMS 20 kohmov

Špecifikácie Bluetooth	V2.1
Podporované profily	A2DPv1.2, AVRCPv1.0

Všeobecné informácie

Vstupné napájanie DC	Vstup: 5 V 1 A
Prevádzková spotreba energie	3 W
Spotreba energie v pohotovostnom režime Eco	<0,5 W
Rozmery – hlavná jednotka	184 x 62 x 63 mm
Hmotnosť – hlavná jednotka	0,388 kg

↵ Русский

Перед использованием устройства прочтите всю сопутствующую информацию по безопасности.

Характеристики

Номинальная выходная мощность	2Χ2 Вт (среднеквадратичная)]
Отношение сигнал/шум	> 67 дБ
MP3 Link	600 мВ (среднеквадратичная), 20 кОм

Bluetooth-specifikationer	V2.1
Understøttede profiler	A2DPv1.2, AVRCPv1.0

Общая информация

Входная мощность сети пост. тока	Вход: 5 В 1 А
Энергопотребление в режиме работы	3 Вт
Энергопотребление в режиме ожидания Eco	<0,5 Вт
Размеры основного устройства	184 x 62 x63 mm
Вес основного устройства	0,388kr

↵ Svenska

Innan du använder produkten ska du läsa all tillhörande säkerhetsinformation.

Specifikationer

Nominell uteffekt	2Χ2 W RMS
Signal/brusförhållande	> 67 dBA
MP3 Link	600 mV RMS 20 kohm

Bluetooth-specifikation	V2.1
Profiler som kan hanteras	A2DPv1.2, AVRCPv1.0

Allmän information

Likströmsingång	Ingång: 5 V 1 A
Effektförbrukning vid användning	3 W
Effektförbrukning i Eco Standby-läge	<0,5 W
Mått - huvudenhet	184 x 62 x 63 mm
Vikt - huvudenhet	0,388 kg