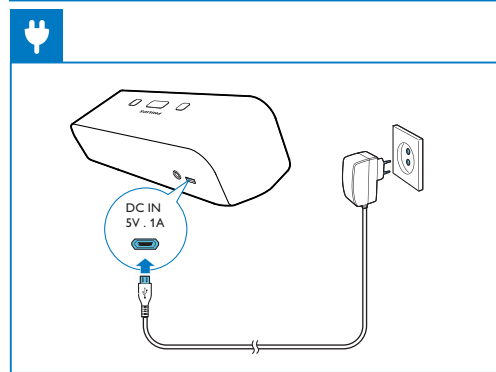
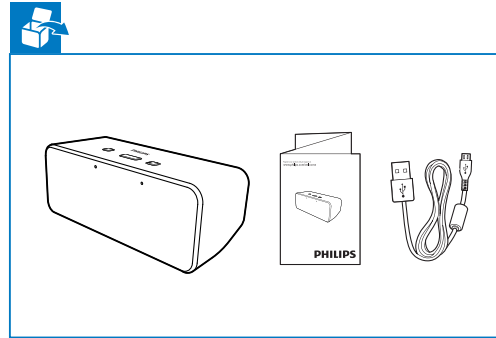




## Quick start guide

**PHILIPS**

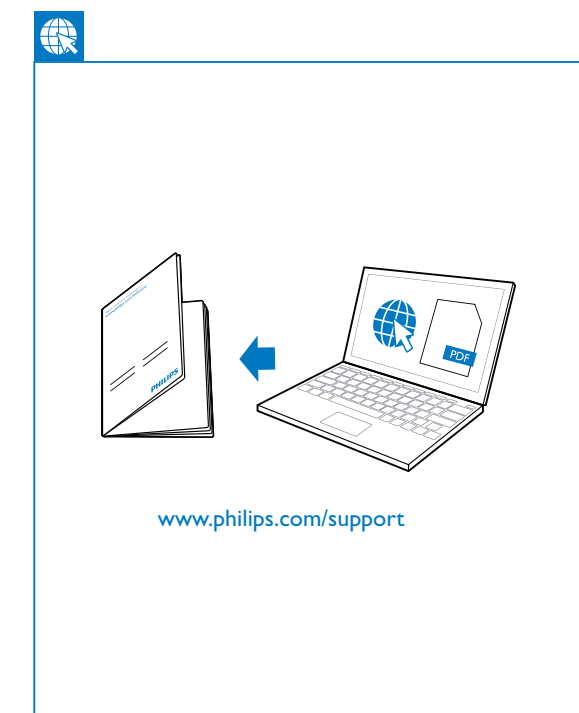
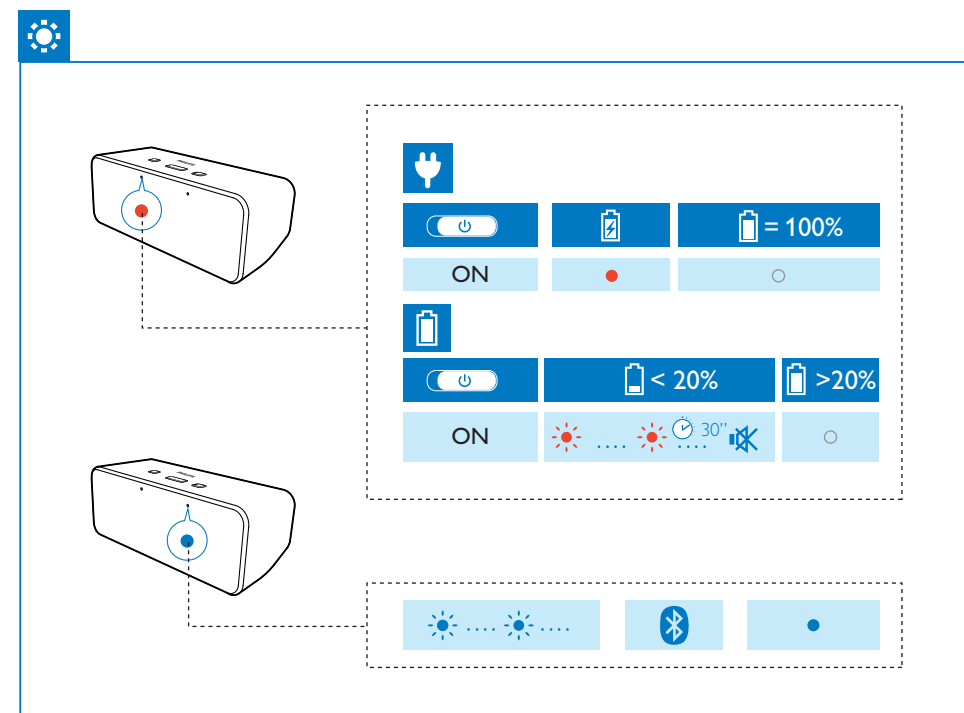
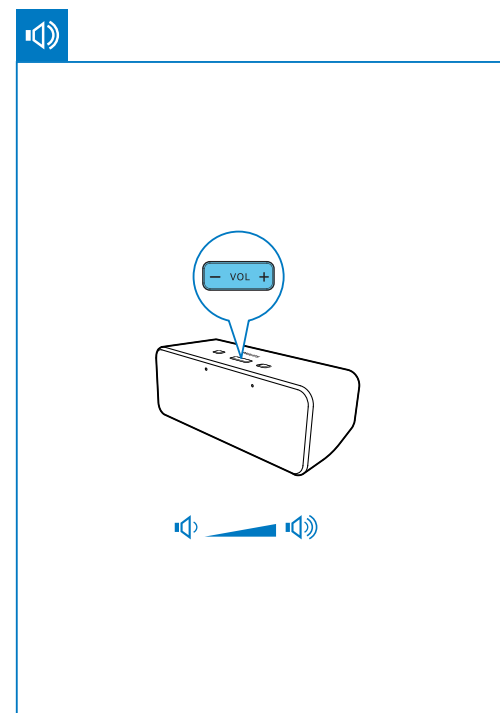
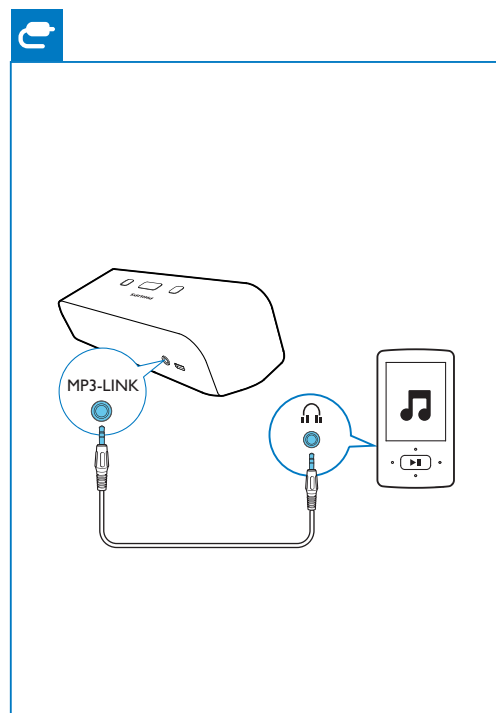
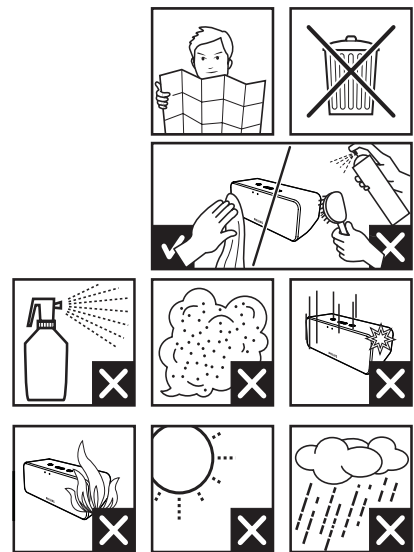


**Bluetooth**

**EN:** Play / pause  
**FR:** Lecture / pause  
**ES:** Reproducir / pausar  
**NL:** Afspelen/onderbreken  
**DE:** Wiedergeben/Anhalten  
**IT:** Riproduzione/pausa

**EN:** Wake up your speaker from standby mode.  
**FR:** Permet de désactiver le mode veille de votre enceinte.  
**ES:** Desactiva el modo de espera del altavoz.  
**NL:** Uw luidspreker inschakelen vanuit stand-bymodus.  
**DE:** Deaktivieren des Standby-Modus vom Lautsprecher  
**IT:** Per attivare l'altoparlante dalla modalità standby.

**EN:** Erase all pairing information.  
**FR:** Effacer toutes les informations de couplage.  
**ES:** Borra toda la información de emparejamiento.  
**NL:** Alle koppelingsgegevens wissen.  
**DE:** Löschen aller Koppelungsinformationen.  
**IT:** Per cancellare tutte le informazioni di associazione.



Before using your product, read all accompanying safety information.

### Specifications

Amplifier	
Rated Output Power	2X2 W RMS
Signal to Noise Ratio	> 67 dBA
MP3 Link	600 mV RMS 20 kohm

Bluetooth	
Bluetooth specification	V2.1
Supported Profiles	A2DPv1.2, AVRCPv1.0

General information	
DC Power Input	Input: 5 V 1 A

Operation Power Consumption	3 W
Eco Standby Power Consumption	<0.5 W
Dimensions - Main Unit	184 x 62 x 63mm
Weight - Main Unit	0.388 kg

Použitím výrobku si pozorně přečtěte příložené bezpečnostní informace.

### Specifikaci

Zesilovač	
Nominální výstupní výkon	2X2 W RMS
Odstup signál/šum	> 67 dBA
Připojení MP3 Link	600 mV RMS 20 kohm

Bluetooth	
Specifikace Bluetooth	V2.1
Podporované profily	A2DPv1.2, AVRCPv1.0

Obecné informace	
Vstup napájení DC	Vstup: 5 V 1 A
Provozní spotřeba energie	3 W
Spotřeba energie v pohotovostním režimu Eco	<0,5 W
Rozměry – hlavní jednotka	184 x 62 x 63mm
Hmotnost – hlavní jednotka	0,388 kg

## ↵ Dansk

Før du tager produktet i brug, skal du læse de medfølgende sikkerhedsoplysninger.

<b>Forstærker</b>	
Vurderet effekt	2X2 W RMS
Signal-støj-forhold	> 67 <span> </span> dBA
MP3 Link	600 mV RMS 20 kohm

Bluetooth-specifikationer	V2.1
Understøttede profiler	A2DPv1.2, AVRCPv1.0

DC-input	Indgang: 5 V 1 A
Strømfbrug ved drift	3 W
Strømfbrug ved Eco-standby	<0,5 W
Mål - hovenenhed	184 x 62 x 63mm
Vægt - hovedenhed	0,388 kg

## ↵ Deutsch

Lesen Sie vor der ersten Verwendung Ihres Produktes alle beiliegenden Sicherheitsinformationen.

<b>Verstärker</b>	
Ausgangsleistung	2X2 W RMS
Signal/Rausch-Verhältnis	> 67 <span> </span> dBA
MP3 Link	600 mV RMS 20 kohm

Bluetooth-Spezifikation	V2.1
Unterstützte Profile	A2DPv1.2, AVRCPv1.0

DC-Stromversorgung	Eingangsleistung: 5 V 1 A
Betriebs-Stromverbrauch	3 W
Eco-Standby-Stromverbrauch	<0,5 W
Abmessungen – Hauptgerät	184 x 62 x 63 mm
Gewicht – Hauptgerät	0,388 kg

## ↵ Ελληνικά

Πριν να χρησιμοποιήσετε το προϊόν σας, διαβάστε όλες τις παρεχόμενες πληροφορίες ασφαλείας.

<b>Εισοχυτής</b>		
Όνομαστική ισχύς εξόδου	2X2 W RMS	
Λόγος σήματος προς θόρυβο	> 67 <span> </span> dBA	
MP3 Link	600 mV RMS 20 kohm	

Προδιαγραφές Bluetooth	V2.1
Υποστηριζόμενα προφίλ	A2DPv1.2, AVRCPv1.0

Είσοδος τροφοδοτικού DC	Είσοδος: 5 V 1 A
Κατανάλωση ενέργειας σε λειτουργία	3 W
Κατανάλωση ενέργειας κατά τη λειτουργία αναμονής Eco Power	<0,5 W
Διαστάσεις - Κύρια μονάδα	184 x 62 x 63 χιλ.
Βάρος - Κύρια μονάδα	0,388 κιλά

## ↵ Español

Antes de usar el producto, lee toda la información adjunta a la de seguridad

## Accesorios

Potencia de salida nominal	2X 2 W RMS
Relación señal/ruído	> 67 <span> </span> dBA
Conexión MP3	600 mV RMS 20 kilo ohmio

Προδιαγραφές Bluetooth	V2.1
Υποστηριζόμενα προφίλ	A2DPv1.2, AVRCPv1.0

Entrada de alimentación de CC	Entrada: 5 V 1 A
Consumo en funcionamiento	3 W
Consumo de energía en modo de espera de bajo consumo	<0,5 W
Dimensiones: unidad principal	184 x 62 x 63 mm
Peso: unidad principal	0,388 kg

## ↵ Suomi

Lue kaikki turvallisuuohjeet ennen tuotteen käyttöä.

## Tekniset tiedot

Ilmoitettu lähtöteho	2X2 W RMS
Signaali–kohina-suhde	> 67 <span> </span> dBA
MP3 Link	600 mV RMS 20 kohmia

Bluetoothin tekniset tiedot	V2.1
Tuetut profiilit	A2DPv1.2, AVRCPv1.0

Verkkovirran tulo	Tulo: 5 V 1 A
Virrankulutus käytössä	3 W
Virrankulutus Eco Power -valmiustilassa	<0,5 W
Mitat - päälaite	184 x 62 x 63 mm
Paino - päälaite	0,388 kg

Egyenáramú tápellátás bemenet	Bemenet: 5 V 1 A
Teljesítményfelvétel	3 W
Eco készenléti üzemmód energiateljesítményfelhasználása	<0,5 W
Méretetek - főegység	184 x 62 x 63 mm
Súly - főegység	0,388 kg

## ↵ Française

Veuillez lire toutes les consignes de sécurité fournies avec votre produit avant de l'utiliser.

## Spécifications

Spécification Bluetooth	2X 2 W RMS
Rapport signal / bruit	> 67 <span> </span> dBA
MP3 Link	600 mV RMS 20 kohm

Bluetooth-specifikationer	V2.1
Profils pris en charge	A2DPv1.2, AVRCPv1.0

Entrée CC	Entrée <span> </span> : 5 V 1 A
-----------	---------------------------------

Consommation électrique en fonctionnement	3 W
Consommation électrique en mode veille Eco	<0,5 W
Dimensions - Unité principale	184 x 62 x 63 mm
Poids - Unité principale	0,388 kg

## ↵ Magyar

A termék használata előtt olvassa el az ahhoz tartozó összes biztonsági tudnivalót.

## Termékjellemzők

##### Minőségtanúsítás

A garanciajegyén feltüntetett forgalombahozó vállalat a 2/1984. (III.10.) BkM-lpM együttes rendelet értelmében tanúsítja, hogy ezen készülék megfelel a műszaki adatokban megadott értékeknek.

**Figyelem! A meghibásodott készüléket –beleértve a hálózati csatlakozót is – csak szakember (szerviz) javíthatja. Ne tegye ki a készüléket esőnek vagy nedvesség hatásának!**

**Garancia**

A forgalombahozó vállalat a termékre 12 hónap garanciát vállal.

Névleges kimenő teljesítmény	2X2 W RMS
Jel-zaj arány	> 67 <span> </span> dBA
MP3-csatlakozó	600 mV RMS 20 kohm

Spécification Bluetooth	V2.1
Profils pris en charge	A2DPv1.2, AVRCPv1.0

Egyenáramú tápellátás bemenet	Bemenet: 5 V 1 A
Teljesítményfelvétel	3 W
Eco készenléti üzemmód energiateljesítményfelhasználása	<0,5 W
Méretetek - főegység	184 x 62 x 63 mm
Súly - főegység	0,388 kg

## ↵ Italiano

Prima di utilizzare il prodotto, leggere tutte le informazioni di sicurezza allegate.

Potenza nominale in uscita	2X2 W RMS
Rapporto segnale/rumore	> 67 <span> </span> dBA
MP3 Link	600 mV RMS 20 kohm

Spécification Bluetooth	V2.1
Profils pris en charge	A2DPv1.2, AVRCPv1.0

##### Informazioni generali

Ingresso alimentazione CC	Ingresso: 5 V 1 A
Consumo energetico durante il funzionamento	3 W
Consumo energetico in modalità Standby Eco Power	<0,5 W
Dimensioni unità principale	184 x 62 x 63 mm
Peso unità principale	0,388 kg

## ↵ Nederlands

Lees voor gebruik de meegeleverde veiligheidsinformatie.
**Specificaties**

##### Versterker

Nominaal uitgangsvermogen	2X2 W RMS
Signaal-ruisverhouding	> 67 <span> </span> dBA
MP3 Link	600 mV RMS 20 kohm

Spécification Bluetooth	V2.1
Profils pris en charge	A2DPv1.2, AVRCPv1.0

##### Algemene informatie

DC-ingangsvermogen	Invoer: 5 V 1 A
Energieverbruik in werking	3 W
Energieverbruik in energiebesparende stand-bymodus	<0,5 W
Afmetingen - apparaat	184 x 62 x63 mm
Gewicht - apparaat	0,388 kg

## ↵ Polski



Zakres mocy wyjściowej	2X2 W RMS
Stosunek sygnału od szumu	> 67 <span> </span> dBA
MP3 Link	600 mV RMS 20 kΩ

Dane techniczne Bluetooth	V2.1
Obsługiwane profile	A2DPv1.2, AVRCPv1.0

##### Informacje ogólne

Zasilanie prądem stałym	Moc wyjściowa: 5 V 1 A
Pobór mocy podczas pracy	3 W
Pobór mocy w trybie gotowości Eco Power	<0,5 W
Wymiary – jednostka centralna	184 x 62 x 63 mm
Waga – jednostka centralna	0,388 kg

## ↵ Português(EU)

Antes de utilizar o seu produto, leia as informações de segurança que o acompanham.

<b>Amplificador</b>	
Potência de saída nominal	2X2 W RMS
Relação sinal/ruído	> 67 <span> </span> dBA
MP3 Link	600 mV RMS 20 kohm

Especificações do Bluetooth	V2.1
Perfis suportados	A2DPv1.2, AVRCPv1.0

Entrada de alimentação de CC	Entrada: 5 V 1 A
Consumo de energia em funcionamento	3 W
Consumo de energia no modo de poupança de energia	<0,5 W
Dimensões - unidade principal	184 x 62 x 63 mm
Peso - unidade principal	0,388 kg

## ↵ Русский

Перед использованием устройства прочтите всю сопутствующую информацию по безопасности.

Номинальная выходная мощность	2X2 ВТ (среднеквадратичная)]
Отношение сигнал/шум	> 67 дБ
MP3 Link	600 мВ (среднеквадратичная), 20 кОм

Bluetooth-спецификации	V2.1
Поддерживаемые профили	A2DPv1.2, AVRCPv1.0

Входная мощность сети пост. тока	Вход: 5 В 1 А
Энергопотребление в режиме работы	3 Вт
Энергопотребление в режиме ожидания Eco	<0,5 Вт
Размеры основного устройства	184 x 62 x63 mm
Вес основного устройства	0,388кг

## ↵ Slovensky

Pred používaním produktu si prečítajte všetky pripojené bezpečnostné informácie.

<b>Zosilňovač</b>	
Menovitý výstupný výkon	2X2 W RMS
Odstup signálu od šumu	> 67 <span> </span> dBA
Pripojenie MP3 Link	600 mV RMS 20 kohmov

Špecifikácie Bluetooth	V2.1
Podporované profily	A2DPv1.2, AVRCPv1.0

##### Všeobecné informácie

Vstupné napájanie DC	Vstup: 5 V 1 A
Prevádzková spotreba energie	3 W
Spotreba energie v pohotovostnom režime Eco	<0,5 W
Rozmery – hlavná jednotka	184 x 62 x 63 mm
Hmotnosť – hlavná jednotka	0,388 kg

## ↵ Svenska

Innan du använder produkten ska du läsa all tillhörande säkerhetsinformation.

<b>Förstärkare</b>	
Nominell uteffekt	2X2 W RMS
Signal/brusförhållande	> 67 <span> </span> dBA
MP3 Link	600 mV RMS 20 kohm

Bluetooth-specifikation	V2.1
Profiler som kan hanteras	A2DPv1.2, AVRCPv1.0

##### Allmän information

Likströmsingång	Ingång: 5 V 1 A
Effektförbrukning vid användning	3 W
Effektförbrukning i Eco Standby-läge	<0,5 W
Mått - huvudenhet	184 x 62 x 63 mm
Vikt - huvudenhet	0,388 kg