



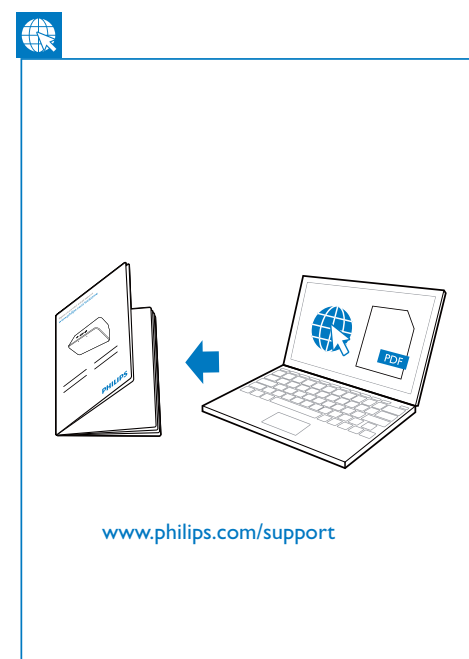
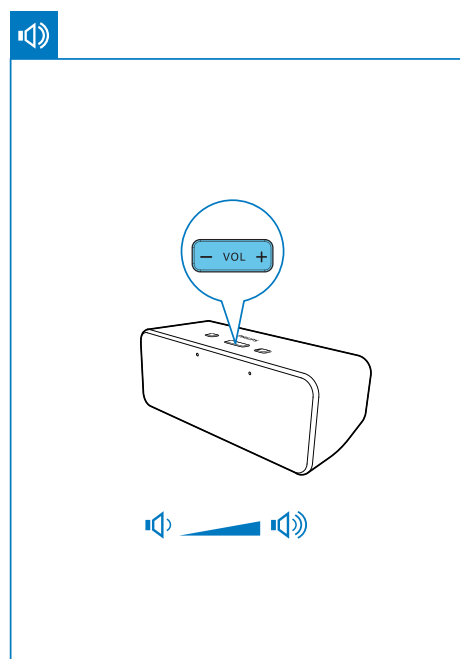
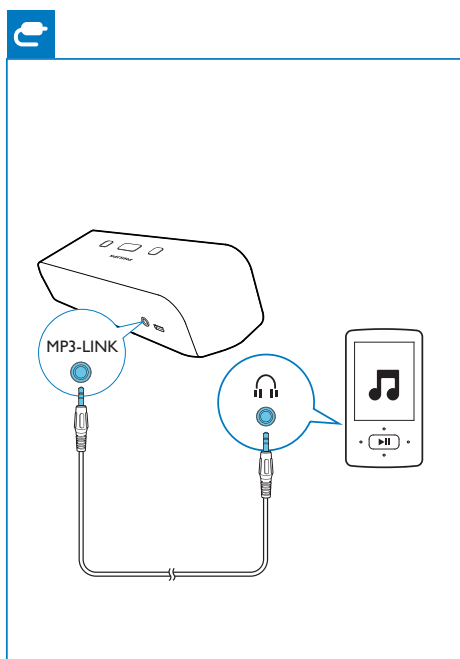
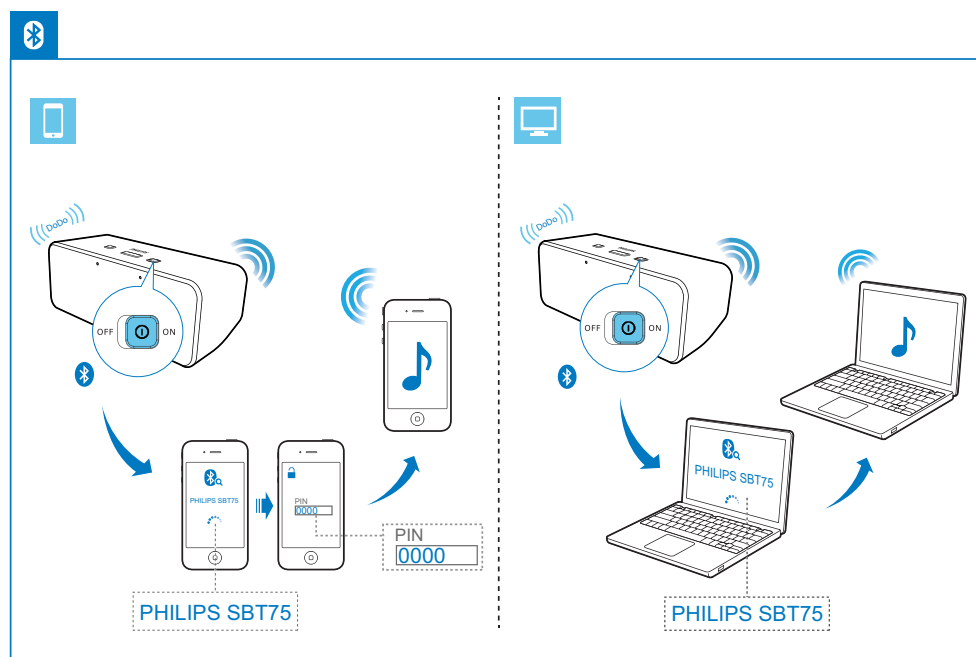
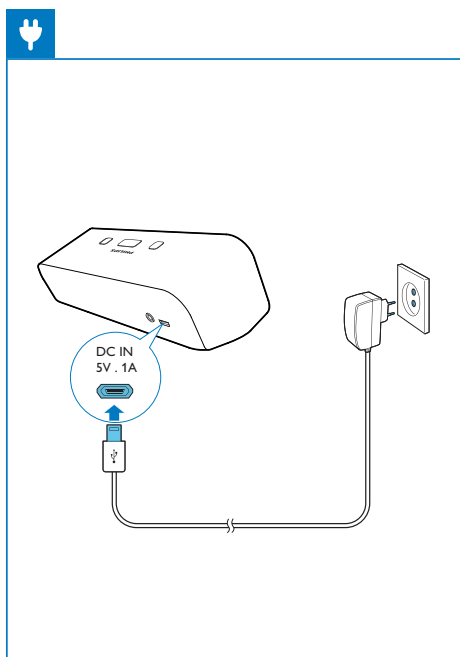
Quick start guide

PHILIPS



All registered and unregistered trademarks are property of their respective owners.
© 2012 Koninklijke Philips Electronics N.V.
All rights reserved.

SBT75_12_QSG_V1.0



EN Before using your product, read all accompanying safety information.

CS Použitím výrobku si pozorně přečtěte přiložené bezpečnostní informace.

DA Før du tager produktet i brug, skal du læse de medfølgende sikkerhedsoplysninger.

DE Lesen Sie vor der ersten Verwendung Ihres Produktes alle beiliegenden Sicherheitsinformationen.

EL Πριν να χρησιμοποιήσετε το προϊόν σας, διαβάστε όλες τις παρεχόμενες πληροφορίες ασφαλείας.

ES Antes de usar el producto, lee toda la información adjunta a la de seguridad.

FI Lue kaikki turvallisuusohjeet ennen tuotteen käyttööä.

FR Veuillez lire toutes les consignes de sécurité fournies avec votre produit avant de l'utiliser.

HU A termék használatá elött olvassa el az ahhoz tartozó összes biztonsági tudnivalót.

IT Prima di utilizzare il prodotto, leggere tutte le informazioni di sicurezza allegate.

NL Lees voor gebruik de meegeleverde veiligheidsinformatie.

PO Przed rozpoczęciem użytkowania produktu należy przeczytać wszystkie dołączone informacje dotyczące bezpieczeństwa.

PT_PR Antes de utilizar o seu produto, leia as informações de segurança que o acompanham.

RU Перед использованием устройства прочтите всю сопутствующую информацию по безопасности.

SK Pred používaním produktu si prečítajte všetky pripojené bezpečnostné informácie.

SV Innan du använder produkten ska du läsa all tillhörande säkerhetsinformation.

English Specifications

Amplifier

Rated Output Power	2X2 W RMS
Signal to Noise Ratio	> 67 dBA
MP3 Link	600 mV RMS 20 kohm

General information

DC Power Input	Input: 5 V 1 A
Operation Power Consumption	3 W
Eco Standby Power Consumption	<0.5 W
Dimensions - Main Unit	184 x 62 x 63mm
Weight - Main Unit	0,388 kg

Čeština Specifikaci

Zesilovač

Nominální výstupní výkon	2X2 W RMS
Odstup signál/šum	> 67 dBA
Připojení MP3 Link	600 mV RMS 20 kohm

Obecné informace

Vstup napájení DC	Vstup: 5 V 1 A
Provozní spotřeba energie	3 W
Spotřeba energie v pohotovostním režimu Eco	<0,5 W
Rozměry – hlavní jednotka	184 x 62 x 63mm
Hmotnost – hlavní jednotka	0,388 kg

← Dansk

Forstærker	
Vurderet effekt	2X2 W RMS
Signal-støj-forhold	> 67 dBA
MP3 Link	600 mV RMS 20 kohm
Generelle oplysninger	
DC-input	Indgang: 5 V 1 A
Strømförbrug ved drift	3 W
Strømförbrug ved Eco-standby	<0,5 W
Mål - hovenenhed	184 x 62 x 63mm
Vægt - hovedenhed	0,388 kg

← Dansk

← Deutsch

Verstärker	
Ausgangsleistung	2X2 W RMS
Signal/Rausch-Verhältnis	> 67 dBA
MP3 Link	600 mV RMS 20 kohm
Allgemeine Informationen	
DC-Stromversorgung	Eingangsleistung: 5 V 1 A
Betriebs-Stromverbrauch	3 W
Eco-Standby-Stromverbrauch	<0,5 W
Abmessungen – Hauptgerät	184 x 62 x 63 mm
Gewicht – Hauptgerät	0,388 kg

← Deutsch

← Ελληνικά

Ενισχυτής	
Ονομαστική ισχύς εξόδου	2X2 W RMS
Λόγος σήματος προς θόρυβο	> 67 dBA
MP3 Link	600 mV RMS 20 kohm
Γενικές πληροφορίες	
Είσοδος προφοδοτικού DC	Είσοδος: 5 V 1 A
Κατανάλωση ενέργειας σε λειτουργία	3 W
Κατανάλωση ενέργειας κατά τη λειτουργία αναμονής Eco Power	<0,5 W
Διαστάσεις - Κύρια μονάδα	184 x 62 x 63 χιλ.
Βάρος - Κύρια μονάδα	0,388 κιλά

← Ελληνικά

← Español

← Español

Amplificador	
Potencia de salida nominal	2X 2 W RMS
Relación señal/ruido	> 67 dBA
Conexión MP3	600 mV RMS 20 kilo ohmio
Información general	
Entrada de alimentación de CC	Entrada: 5 V 1 A
Consumo en funcionamiento	3 W
Consumo de energía en modo de espera de bajo consumo	<0,5 W
Dimensiones: unidad principal	184 x 62 x 63 mm
Peso: unidad principal	0,388 kg

← Suomi

Vahvistin	
Ilmoitettu lähtöteho	2X2 W RMS
Signaali–kohina-suhde	> 67 dBA
MP3 Link	600 mV RMS 20 kohmia
Yleistä	
Verkkovirran tulo	Tulo: 5 V 1 A
Virrankulutus käytössä	3 W
Virrankulutus Eco Power -valmiustilassa	<0,5 W
Mitat - päälaitte	184 x 62 x 63 mm
Paino - päälaitte	0,388 kg

← Suomi

← Française

Amplificateur	
Puissance de sortie nominale	2X 2 W RMS
Rapport signal / bruit	> 67 dBA
MP3 Link	600 mV RMS 20 kohm
Informations générales	
Entrée CC	Entrée : 5 V 1 A
Consommation électrique en fonctionnement	3 W
Consommation électrique en mode veille Eco	<0,5 W
Dimensions - Unité principale	184 x 62 x 63 mm
Poids - Unité principale	0,388 kg

← Française

← Magyar

Termékjellemzők

Minőségtanúsítás

A garanciajegyen feltüntetett forgalombahozó vállalat a 2/1984. (III.10.) BkM-IpM együttes rendelet értelmében tanúsítja, hogy ezen készülék megfelel a műszaki adatokban megadott értékeknek.

Figyelem! A meghibásodott készüléket – beleértve a hálózati csatlakozót is – csak szakember (szervíz) javíthatja. Ne tegye ki a készüléket esőnek vagy nedvesség hatásának!

Garancia

A forgalombahozó vállalat a termékre 12 hónap garanciát vállal.

Névleges kimenő teljesítmény	2X2 W RMS
Jel-zaj arány	> 67 dBA
MP3-csatlakozó	600 mV RMS 20 kohm
Általános információk	
Egyenáramú tápellátás bemenet	Bemenet: 5 V 1 A
Teljesítményfelvétel	3 W
Eco készenléti üzemmód energiafelhasználása	<0,5 W
Méretek - főegység	184 x 62 x 63 mm
Súly - főegység	0,388 kg

← Italiano

Amplificatore	
Potenza nominale in uscita	2X2 W RMS
Rapporto segnale/rumore	> 67 dBA
MP3 Link	600 mV RMS 20 kohm
Informazioni generali	
Ingresso alimentazione CC	Ingresso: 5 V 1 A
Consumo energetico durante il funzionamento	3 W
Consumo energetico in modalità Standby Eco Power	<0,5 W
Dimensioni unità principale	184 x 62 x 63 mm
Peso unità principale	0,388 kg

← Nederlands

Versterker	
Nominaal uitgangsvermogen	2X2 W RMS
Signaal-ruisverhouding	> 67 dBA
MP3 Link	600 mV RMS 20 kohm
Algemene informatie	
DC-ingangsvermogen	Invoer: 5 V 1 A
Energieverbruik in werking	3 W
Energieverbruik in energiebesparende stand-bymodus	<0,5 W
Afmetingen - apparaat	184 x 62 x63 mm
Gewicht - apparaat	0,388 kg

Wzmacniacz	
Zakres mocy wyjściowej	2X2 W RMS
Stosunek sygnału od szumu	> 67 dBA
MP3 Link	600 mV RMS 20 kΩ
Informacje ogólne	
Zasilanie prądem stałym	Moc wyjściowa: 5 V 1 A
Pobór mocy podczas pracy	3 W
Pobór mocy w trybie gotowości Eco Power	<0,5 W
Wymiary – jednostka centralna	184 x 62 x 63 mm
Waga – jednostka centralna	0,388 kg

← Polski

Wzmacniacz	
Zakres mocy wyjściowej	2X2 W RMS
Stosunek sygnału od szumu	> 67 dBA
MP3 Link	600 mV RMS 20 kΩ
Informacje ogólne	
Zasilanie prądem stałym	Moc wyjściowa: 5 V 1 A
Pobór mocy podczas pracy	3 W
Pobór mocy w trybie gotowości Eco Power	<0,5 W
Wymiary – jednostka centralna	184 x 62 x 63 mm
Waga – jednostka centralna	0,388 kg

← Português(EU)

← Português(EU)

Amplificador	
Potência de saída nominal	2X2 W RMS
Relação sinal/ruído	> 67 dBA
MP3 Link	600 mV RMS 20 kohm
Informações gerais	
Entrada de alimentação de CC	Entrada: 5 V 1 A
Consumo de energia em funcionamento	3 W
Consumo de energia no modo de poupança de energia	<0,5 W
Dimensões - unidade principal	184 x 62 x 63 mm
Peso - unidade principal	0,388 kg

← Русский

Усилитель	
Номинальная выходная мощность	2X2 Вт (среднеквадратичная)]
Отношение сигнал/шум	> 67 дБ
MP3 Link	600 мВ (среднеквадратичная), 20 кОм
Общая информация	
Входная мощность сети пост. тока	Вход: 5 В 1 А
Энергопотребление в режиме работы	3 Вт
Энергопотребление в режиме ожидания Eco	<0,5 Вт
Размеры основного устройства	184 x 62 x63 mm
Вес основного устройства	0,388кг

← Slovensky

Zosilňovač	
Menovitý výstupný výkon	2X2 W RMS
Odstup signálu od šumu	> 67 dBA
Pripojenie MP3 Link	600 mV RMS 20 kohmov
Všeobecné informácie	
Vstupné napájanie DC	Vstup: 5 V 1 A
Prevádzková spotreba energie	3 W
Spotreba energie v pohotovostnom režime Eco	<0,5 W
Rozmery – hlavná jednotka	184 x 62 x 63 mm
Hmotnosť – hlavná jednotka	0,388 kg

Förstärkare	
Nominell uteffekt	2X2 W RMS
Signal/brusförhållande	> 67 dBA
MP3 Link	600 mV RMS 20 kohm
Allmän information	
Likströmsingång	Ingång: 5 V 1 A
Effektförbrukning vid användning	3 W
Effektförbrukning i Eco Standby-läge	<0,5 W
Mått - huvudenhet	184 x 62 x 63 mm
Vikt - huvudenhet	0,388 kg

← Svenska

Förstärkare	
Nominell uteffekt	2X2 W RMS
Signal/brusförhållande	> 67 dBA
MP3 Link	600 mV RMS 20 kohm
Allmän information	
Likströmsingång	Ingång: 5 V 1 A
Effektförbrukning vid användning	3 W
Effektförbrukning i Eco Standby-läge	<0,5 W
Mått - huvudenhet	184 x 62 x 63 mm
Vikt - huvudenhet	0,388 kg

