

在以下网址注册您的产品并获得支持

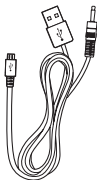
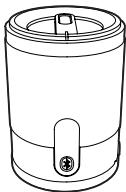
www.philips.com/welcome

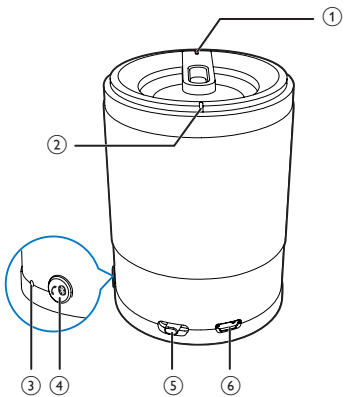
SBT50/00

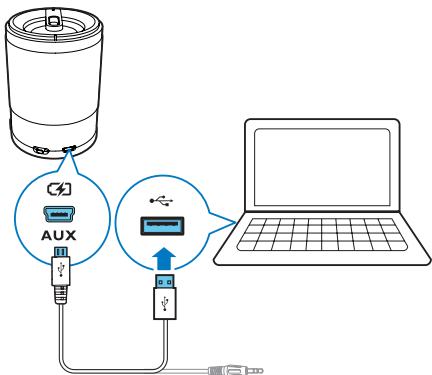


用户手册

PHILIPS

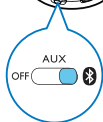
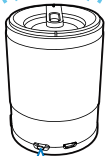


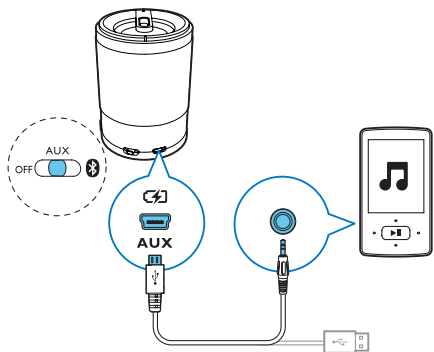


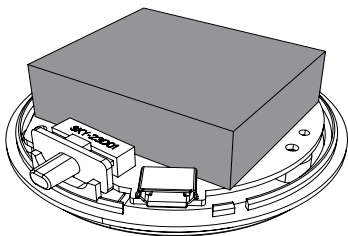




(((BEEP)))







1 注意事项

安全

重要安全说明

- 注意所有警告。
- 遵循所有说明。
- 不要在靠近水的地方使用本装置。
- 不要堵塞任何通风口。按照制造商的说明进行安装。
- 不要在任何热源附近安装，如散热器、蓄热器、炉具或其它发热设备（包括功放器）。
- 仅使用制造商指定的附件/配件。
- 所有维修应由合格的维修人员来执行。本设备有任何损坏时，如电源线或插头损坏，液体泼溅到或物体跌落到设备上，设备淋雨或受潮，无法正常运行，或者跌落，均需要进行维修。
- 切勿将本设备暴露在漏水或溅水环境下。
- 不要将任何危险源放在本设备上（例如装有液体的物体、点燃的蜡烛）。



警告

- 切勿拆下本产品的外壳。
- 切勿将本装置放在其它电器设备上面。

注意

如果用户未经 Philips 优质生活部门的明确许可而擅自对此设备进行更改或修改，则可能导致其无权操作此设备。

本产品符合欧盟的无线电干扰要求。

可从 www.philips.com/support 提供的 Portable Document Format (PDF) 版本用户手册中获取 EC 一致性声明的副本。



弃置旧产品

如果产品上贴有带叉的轮式垃圾桶符号，则表示此产品符合欧盟指令 2002/96/EC。

请熟悉当地针对电子和电器产品制订的分门别类的收集机制。

请遵循当地的规章制度，不要将旧产品与一般的生活垃圾一同弃置。正确弃置旧产品有助于避免对环境和人类健康造成潜在的负面影响。



该产品含有符合欧洲指令 2006/66/EC 的电池，不能与一般的生活垃圾一同弃置。请熟悉当地有关单独收集电池的规章制度，因为正确弃置将有助于避免对环境和人类健康造成负面影响。

务必让专业人员拆卸产品中的内置电池。



2 您的蓝牙扬声器

电源

扬声器可通过内置充电电池操作。

要为内置电池充电：

通过随附的 USB 线缆将微型 USB 插孔 (⑥) 连接到电脑。


↳ 电源指示灯 (②) 亮起。

- 充满电时，电源指示灯将熄灭。

3 播放

播放蓝牙设备中的内容

注: 扬声器和您的蓝牙设备之间的有效工作范围约为 10 米 (30 英尺)。

- 1 将 (⑤) 滑向  以选择蓝牙音频来源。
 - ↳ 蓝牙指示灯 (①) 闪烁。(蓝色)
 - 2 激活您蓝牙设备的蓝牙功能。
 - 3 选择您蓝牙设备上的“PHILIPS SBT50”进行配对。
 - ↳ 扬声器发出两声哔声并且蓝牙指示灯 (①) 持续亮起。(蓝色)
 - 对于某些设备，您需要输入“0000”作为配对密码。
 - 4 在您的蓝牙设备上开始播放音乐。
- 当有来电时:
- 按蓝牙按钮 (④) 接听电话。
 - 再次按蓝牙按钮 (④) 挂断电话。

提示

- 您可以对着 MIC (麦克风) (③) 讲话，以获得最佳扬声器电话的效果。

从外部设备播放

- 1 将 (⑤) 滑向 AUX 以选择 Aux-in 音频来源。
 - ↳ 电源指示灯 (②) 变成白色。
- 2 通过随附的 USB 线缆，将您的扬声器连接到外部设备。

3 在您的设备上开始播放音乐。

4 产品信息

注: 产品信息如有更改, 恕不另行通知。

额定输出功率	2W RMS
Aux-in 连接	600 毫伏 RMS, 10 千欧
直流输入	USB: 5 伏, 500 毫安;
内置锂聚合物电池	3.7 伏 500 毫安时
电池工作时间	>8 小时
尺寸 - 主装置 (直径 × 高度)	56 毫米 (直径) * 80 毫米 (高度)
重量 - 主装置	0.14 千克
蓝牙规格	V2.1 + EDR
支持的模式	HFPV1.6、A2DPV1.2、HSPV1.2
高级功能	回声和噪音消除
范围	10 米/33 英尺视线

5 故障种类和处理方法

警告

- 切勿拆下本产品的外壳。

为保持保修的有效性，切勿尝试自行维修本装置。
如果在使用本设备时遇到问题，请在申请服务之前检查以下事项。如果仍然无法解决问题，请访问 Philips 网站 (www.philips.com/support)。联系 Philips 时，请确保将本装置放在身边并准备好型号和序列号。

不能通电

- 为您的扬声器充电。

没有声音

- 调节手机或个人电脑/Mac 的音量。
- 确保您的蓝牙手机处于有效工作范围内。
- 检查您是否选择了正确的音频来源。

扬声器没有反应

- 重新启动扬声器。



All registered and unregistered trademarks are property of their respective owners.

© 2013 Koninklijke Philips Electronics N.V.

All rights reserved.

SBT50_00_UM_V2.0

