

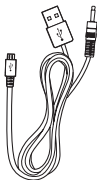
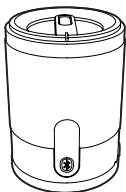
Adresinde ürününüzü kaydedin ve destek alın
www.philips.com/welcome

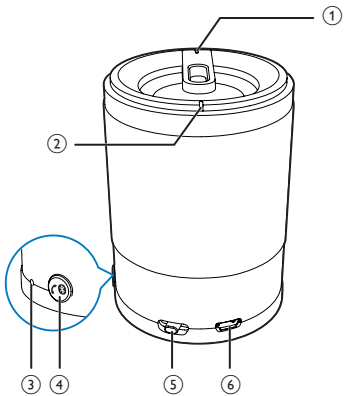
SBT50/00

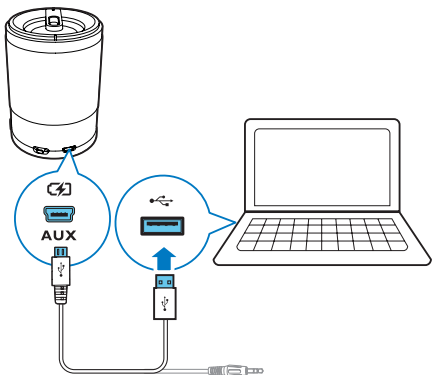


Kullanım kılavuzu

PHILIPS



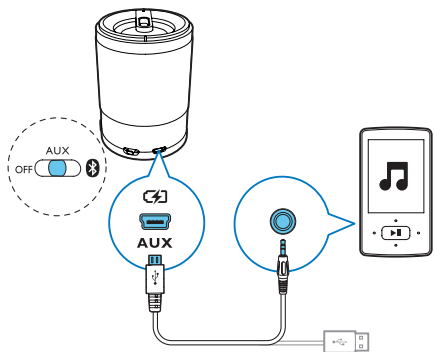


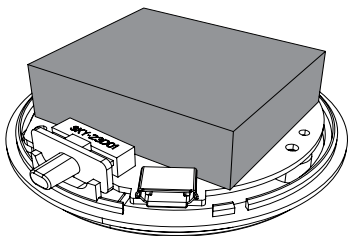




(((BEEP)))







1 Önemli

Güvenlik

Önemli Güvenlik Talimatları

- Tüm uyanları dikkate alın.
- Tüm talimatları izleyin.
- Bu cihazı suya yakın yerlerde kullanmayın.
- Havalandırma deliklerini kapatmayın. Üreticinin talimatlarına göre kurun.
- Radyatör, kalorifer ızgarası, soba gibi ısı kaynaklarının veya ısı üreten diğer cihazların (amplifikatörler dahil) yanına kurmayın.
- Yalnızca üretici tarafından belirtilen ek parçalar/aksesuarlar kullanın.
- Tüm servis işlemleri için yetkili servis personeline başvurun. Güç kaynağı kablosu veya fişinin zarar görmesi, cihaza sıvı dökülmesi veya içine nesne düşmesi, cihazın yağmur veya neme maruz kalması, normal şekilde çalışmaması veya yere düşmesi gibi nedenlerle cihazın zarar görmesi durumunda servis işlemi gerekir.
- Cihazlar, sıvı damlamasına veya sıçramasına maruz bırakılmamalıdır.
- Cihazın üzerine tehlikeli olabilecek nesnelere (ör. sıvı dolu nesnelere, yanan mumlar) koyulmamalıdır.



Uyarı

- Bu ürünün muhafazasını kesinlikle çıkarmayın.
- Bu ürünün hiçbir parçasını yağlamayın.
- Bu ürünü hiçbir zaman diğer elektrikli ekipmanların üzerine koymayın.

Bildirim

Cihaz üzerinde yapılan, Philips Consumer Lifestyle tarafından açıkça onaylanmayan her türlü deęişiklik, kullanıcının bu cihazı alıřtırma yetkisini geersiz kılabilir.



Bu ürün, Avrupa Birlięi radyo parazitini gereksinimlerine uygundur. AB Uygunluk Bildiriminin Tařınabilir Belge Biimi (PDF) sürümü bir kopyasına www.philips.com/support adresinden ulařılabilir.

Eski ürününüzün atılması



Bir ürüne, arpı işaretli tekerlekli öp arabası işaretli etiket yapıştırılması, söz konusu ürünün 2002/96/EC sayılı Avrupa Yönergesi kapsamında olduęu anlamına gelir.

Lütfen, elektrikli ve elektronik ürünlerin toplanması ile ilgili bulunduęunuz yerdeki sistem hakkında bilgi edinin.

Lütfen, yerel kurallara uygun hareket edin ve eskiyen ürünlerinizi, normal evsel atıklarınızla birlikte atmayın. Eskiyen ürününüzün atık işlemlerinin doęru biçimde gerçekleştirilmesi, evre ve insan saęlığı üzerinde olumsuz etki oluşturulmasını önlemeye yardımcı olur.



Ürününüzde 2006/66/EC sayılı Avrupa Direktifi kapsamında düzenlenen ve normal evsel atıklarla atılmaması gereken piller kullanılmaktadır. Atık

işleminin düzgün biçimde gerçekleştirilmesi, çevre ve insan sağlığı üzerinde olumsuz etki oluşturulmasını önlemeye yardımcı olduğundan, lütfen pillerin ayrıca toplanması hakkındaki yerel kurallar hakkında bilgi edinin.

Dahili pilin çıkarılması için ürünü her zaman bir profesyonele götürün.

Çevresel bilgiler

Gereksiz tüm ambalaj malzemeleri çıkarılmıştır. Ambalajı üç malzemeye kolayca ayrılabilir şekilde yapmaya çalıştık: karton (kutu), polistiren köpük (tampon) ve polietilen (torbalar, koruyucu köpük tabakası.) Sisteminiz, uzman bir firma tarafından parçalanması halinde geri dönüştürülebilir ve kullanılabilir malzemelerden oluşmaktadır. Lütfen ambalaj malzemelerinin, tükenen pillerin ve eski donanımın atılmasında yerel yönetmeliklere uygun hareket edin.

Not

- Tip plakası, cihazı alt kısmında bulunur.

2 Bluetooth Hoparlörünüz

Bu ürünü satın aldığınız için tebrikler, Philips'e hoş geldiniz! Philips'in sunduğu destekten tam olarak yararlanmak için, ürününüzü www.philips.com/welcome adresinde kaydedtin.

Giriş

Bu hoparlörle, uyumlu bir Bluetooth cihazdan veya PC/Mac'inizden sesin keyfini çıkarabilirsiniz.

3 Başlarken

Bu bölümdeki talimatları her zaman sırasıyla takip edin.

Philips ile iletişim kurduğunuzda, cihazın seri ve model numaraları istenir. Model numarası ve seri numarası, cihazın alt kısmındadır. Numaraları buraya yazın:

Model No. _____

Seri No. _____

Güç kaynağı

Hoparlör dahili şarj edilebilir pille çalışır.

Dahili pili şarj etmek için:

Verilen USB kablosunu kullanarak mikro USB soketini(⑥) PC'ye bağlayın.

↳ Güç göstergesi(②) yanar.(beyaz)


- Cihaz tam şarj olduğunda güç göstergesi söner.

4 Oynatın

Bluetooth cihazından çalma

Not

- Hoparlör ve Bluetooth cihazınızın etkili çalışma aralığı yaklaşık 10 metredir (30 ft).

1 (⑤) düğmesini  işaretine doğru kaydırarak Bluetooth ses kaynağını seçin.

↳ Bluetooth göstergesi(①) yanıp söner.(Mavi)

2 Bluetooth cihazınızda Bluetooth fonksiyonunu etkinleştirin.

3 Eşleştirme için Bluetooth cihazınızda "PHILIPS SBT30" ögesini seçin.

↳ Hoparlör iki defa bip sesi çıkarır ve Bluetooth göstergesi(①) devamlı yanar.(Mavi)

- Bazı cihazlarda, eşleştirme parolası olarak "0000" değerini girmeniz gerekebilir.

4 Bluetooth cihazınızda müzik çalmaya başlayın.

Gelen bir arama olduđunda:

- Aramayı yanıtlamak için Bluetooth düğmesine(④) basın.
- Aramayı bitirmek için tekrar Bluetooth düğmesine(④) basın.



İpucu

- En iyi hoparlör-telefon performansı için mikrofona(③) konuşabilirsiniz.

Harici bir cihazdan oynatma

- 1 Aux girişi ses kaynađını seçmek için (⑤) düğmesine **AUX** yönüne kaydın.
↳ Güç göstergesi(②) beyaza döner.
- 2 Verilen USB kablosunu kullanarak hoparlörünüzü harici bir cihaza bağlayın.
- 3 Cihazınızda müzik çalmaya başlayın.

5 Ürün bilgileri



Not

- Ürün bilgileri, önceden bildirilmeden deđiştirilebilir.

Özellikler

Amplifikatör

Nominal Çıkış Gücü 2W RMS

Sinyal Gürültü Oranı >70dB

Aux-in Link

600 mV RMS, 10 kohm

Bluetooth

Bluetooth özellikleri

V2.1+EDR

Desteklenen Profiller

HFPv1.6, AD2Pv1.2, HSPv1.2

Gelişmiş özellikler

Eko ve gürültü önleme

Kapsama alanı

10 m/33 ft görüş alanı

Genel bilgiler

DC güç girişi

USB: 5V, 500mA;

Dahili Li-Polimer pil

3,7V 500mAH

Pil çalışma süresi

>8 saat

Boyutlar-Ana Ünite (çap x yükseklik)

Çap 68 mm * Yükseklik 81 mm

Ağırlık - Ana Ünite

0,125 kg

6 Sorun giderme



Uyarı

- Bu ürünün muhafazasını kesinlikle çıkarmayın.

Garantinin geçerliliğini korumak için ürünü kendi olanaklarınızla onarmaya çalışmayın.

Oynatıcıyı kullanırken sorun yaşarsanız, servis talep etmeden önce aşağıdaki noktaları kontrol edin. Sorununuz hala çözülmediyse Philips web sitesini ziyaret edin (www.philips.com/welcome). Philips ile iletişime

geçerken cihazı yakınınızda bulundurun ve model numarası ile seri numarasını bildiğinizden emin olun.

Güç yok

- Hoparlörünüzü yeniden şarj edin.

Ses yok

- Cep telefonunuzda veya PC/Mac'inizde ses düzeyini ayarlayın.
- Bluetooth cep telefonunuzun etkili çalışma aralığında olduğundan emin olun.
- Doğru ses kaynağını seçip seçmediğinizi kontrol edin.

Hoparlör yanıt vermiyor

- Hoparlörü yeniden başlatın.



All registered and unregistered trademarks are property of their respective owners.

© 2013 Koninklijke Philips Electronics N.V.

All rights reserved.

SBT50_00_UM_V2.0

