

Registrera din produkt och få support på  
[www.philips.com/welcome](http://www.philips.com/welcome)

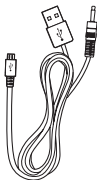
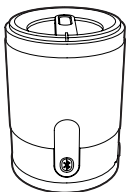
SBT50/00

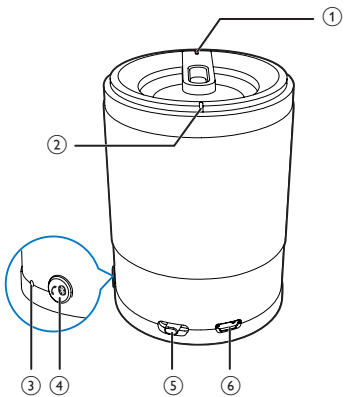


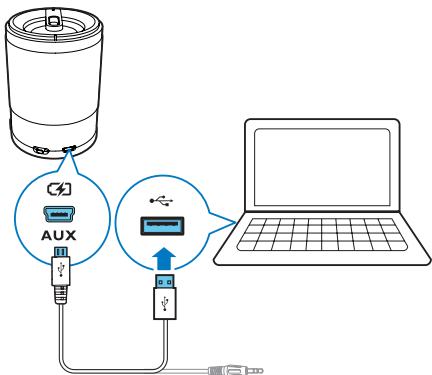
Användarhandbok

---

**PHILIPS**



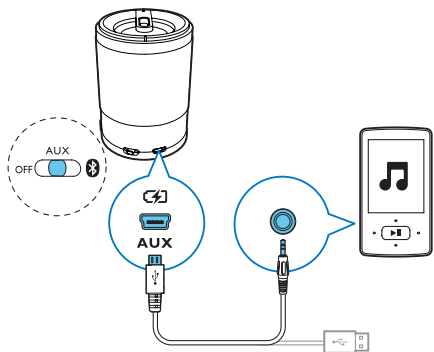


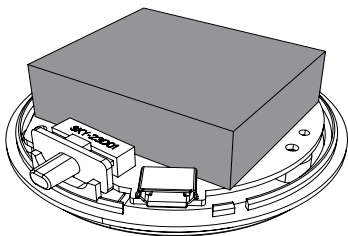




((( BEEP )))







# 1 Viktigt!

---

## Säkerhet

---

### Viktiga säkerhetsinstruktioner

- Läs och ta till dig varningstexten.
- Följ samtliga instruktioner.
- Använd inte apparaten i närheten av vatten.
- Blockera inte ventilationsöppningar. Installera apparaten i enlighet med tillverkarens instruktioner.
- Installera den inte i närheten av värmekällor, som element, varmluftsintag, spis eller andra enheter som avger värme (inklusive förstärkare).
- Använd endast kringutrustning och tillbehör som är godkända av leverantören.
- Överlåt allt underhåll till kvalificerad servicepersonal. Service krävs när enheten har skadats på något sätt, till exempel om en elkabel eller kontakt är skadad, vätska eller främmande föremål har kommit in i enheten, enheten har utsatts för regn eller fukt, inte fungerar som den ska eller om den har fallit i golvet.
- Enheterna får inte utsättas för vattendroppar eller vattenstrålar.
- Placera inga potentiellt skadliga föremål på enheten (t.ex. vattenfyllda kärl eller levande ljus).



### Varning

- Ta aldrig bort höljet från apparaten.
- Placera aldrig produkten ovanpå någon annan elektrisk utrustning.



## Obs!

Eventuella förändringar av den här enheten som inte uttryckligen har godkänts av Philips Consumer Lifestyle kan frånta användaren rätten att använda utrustningen..

Användning av den här produkten överensstämmer med EU:s förordningar om radiostörningar.



En kopia av EG-försäkran om överensstämmelse finns tillgänglig i PDF-versionen (Portable Document Format) av användarhandboken på [www.philips.com/support](http://www.philips.com/support).

## Kassering av din gamla produkt

När den här symbolen med en överkryssad papperskorg visas på produkten innebär det att produkten omfattas av det europeiska direktivet 2002/96/EG.




Ta reda på var du kan hitta närmaste återvinningsstation för elektriska och elektroniska produkter.



Följ den lokala lagstiftningen och släng inte dina gamla produkter i det vanliga hushållsavfallet. Genom att kassera dina gamla produkter på rätt sätt kan du bidra till att minska eventuella negativa effekter på miljö och hälsa.

Din produkt innehåller batterier som omfattas av EU-direktiv 2006/66/EC, som inte får kasseras som vanliga hushållssopor. Ta reda på vilka lokala regler som gäller för separat insamling av batterier eftersom korrekt kassering bidrar till att förhindra negativ påverkan på miljö och hälsa.



Ta alltid med dig produkten till en yrkesman för att ta bort det inbyggda batteriet. 

## 2 Bluetooth-högtalare

Strömförsörjning

Högtalaren fungerar med inbyggt uppladdningsbart batteri.

### Så här laddar du det inbyggda batteriet:

Anslut datorn till mikro-USB-uttaget (⑥) med medföljande USB-kabel.

↳ Strömindikatorn (②) tänds (vit).

- Strömindikatorn slocknar när den är helt laddad.

## 3 Uppspelning

---

### Spela upp från en USB-enhet

Kommentar: Den effektiva räckvidden mellan dockningshögtalaren och den ihopparade enheten är cirka 10 meter.

1 Skjut (⑤) mot ✂ för att välja Bluetooth-ljudkälla.

↳ Bluetooth-indikatorn (①) blinkar (blått).

2 Aktivera Bluetooth-funktionen i Bluetooth-enheten.

3 Välj "PHILIPS SBT50" på Bluetooth-enheten för ihopparning.

↳ Högtalaren piper två gånger och Bluetooth-indikatorn (①) lyser med ett fast sken (blått)

- För vissa enheter kanske du måste ange "0000" som lösenord för ihopparning.

4 Starta musikuppspelning på Bluetooth-enheten.

### När det finns ett inkommande samtal:

• Tryck på Bluetooth-knappen (④) för att besvara samtalet.

• Tryck på Bluetooth-knappen (④) igen för att lägga på.



### Tips

- Du kan tala i mikrofonen (③) för bästa resultat i högtalartelefonen.

## Spela upp från en extern enhet

- 1 Skjut (5) mot **AUX** för att välja Aux-in-ljudkälla.  
↳ Strömindikatorn (2) blir vit.
- 2 Anslut högtalaren till en extern enhet via den medföljande USB-kabeln.
- 3 Starta musikuppspelning på enheten.

## 4 Produktinformation

Kommentar: Produktinformationen kan komma att ändras utan föregående meddelande.

Nominell uteffekt	2 W RMS
Aux-in Link	600 mV RMS 10 kohm
Likströmsingång	USB: 5 V, 500 mA;
Inbyggt Li-Polymer-batteri	3,7V 500 mAh
Batteritid	> 8 timmar
Mått – Huvudenhet (diameter x höjd)	D 56 mm * H 80 mm
Vikt (huvudenhet):	0,125 kg
Bluetooth-specifikation	V2.1+EDR
Profiler som kan hanteras	HFPv1.6, A2DPv1.2, HSPv1.2
Avancerade funktioner	Eko- och brusreducering
Sortiment	10 m sikt

# 5 Felsökning



## Varning

- Ta aldrig bort höljet från apparaten.

Försök aldrig reparera systemet själv. Om du gör det gäller inte garantin. Om det uppstår problem vid användningen av apparaten bör du kontrollera nedanstående punkter innan du begär service. Om problemet kvarstår går du till Philips webbplats ([www.philips.com/support](http://www.philips.com/support)). När du kontaktar Philips bör du ha både apparaten samt modell- och serienumret till hands.

### Ingen ström

- Ladda högtalaren.

### Inget ljud.

- Justera volymen på mobiltelefonen eller din PC/Mac.
- Se till att Bluetooth-mobiltelefonen är inom den effektiva räckvidden.
- Kontrollera om du har valt rätt ljudkälla.

### Högtalaren svarar inte

- Starta om högtalaren.





All registered and unregistered trademarks are property of their respective owners.

© 2013 Koninklijke Philips Electronics N.V.

All rights reserved.

SBT50\_00\_UM\_V2.0

