

Zaregistrujte svoj produkt a získajte podporu na lokalite  
[www.philips.com/welcome](http://www.philips.com/welcome)

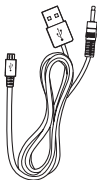
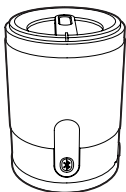
SBT50/00

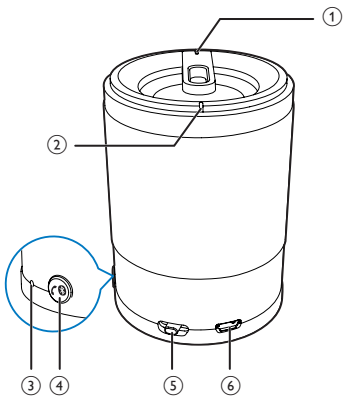


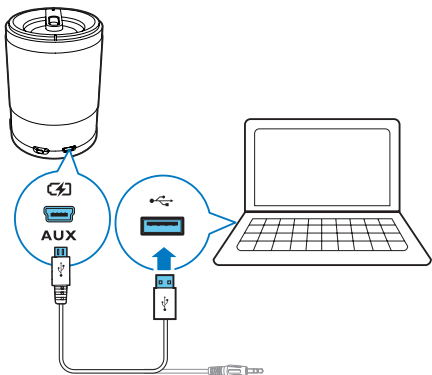
Príručka užívateľa

---

**PHILIPS**

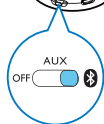
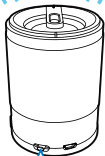


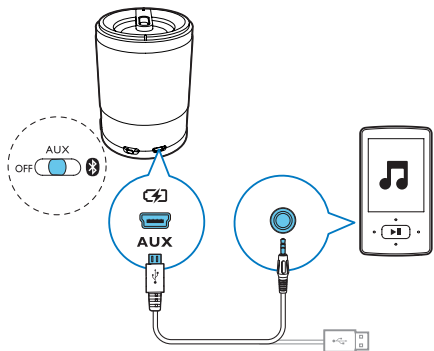


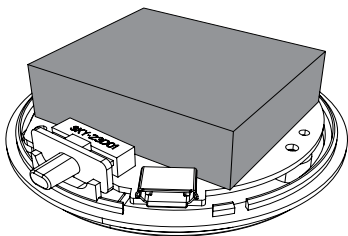




((( BEEP )))







# 1 Dôležité

---

## Bezpečnosť

---

### Dôležité bezpečnostné pokyny

- Dbajte na všetky varovania.
- Dodržiavajte všetky pokyny.
- Nepoužívajte toto zariadenie v blízkosti vody.
- Neblokujte vetracie otvory. Inštalujte v súlade s pokynmi výrobcu.
- Neinštalujte v blízkosti zdrojov tepla, ako sú radiátory, tepelné regulátory, kachle či iné zariadenia (vrátane zosilňovačov), ktoré vytvárajú teplo.
- Používajte len nástavce/príslušenstvo špecifikované výrobcom.
- Všetky opravy zverte do rúk kvalifikovanému servisnému personálu. Oprava je potrebná, ak bolo zariadenie akýmkoľvek spôsobom poškodené, napríklad bol poškodený napájací kábel alebo zástrčka, ak bola na zariadenie vyliata tekutina alebo do zariadenia spadol nejaký predmet, zariadenie bolo vystavené dažďu alebo vlhkosti alebo ak zariadenie nefunguje správne, prípadne ak spadlo.
- Zariadenia sa nesmú vystavovať kvapkajúcej ani striekajúcej kvapaline.
- Neumiestňujte na zariadenie žiadne nebezpečné predmety (napr. predmety naplnené kvapalinou, zapálené sviečky).



### Varovanie

- Nikdy neodstraňujte kryt tohto zariadenia.
- Nikdy nepokladajte toto zariadenie na iné elektrické zariadenie.



## Upozornenie

Akékoľvek zmeny alebo úpravy vykonané na tomto zariadení, ktoré nie sú vyslovene povolené spoločnosťou Philips Consumer Lifestyle, môžu zrušiť oprávnenie používateľa používať toto zariadenie.

Tento výrobok spĺňa požiadavky Európskeho spoločenstva týkajúce sa rádiového rušenia.



Kópia vyhlásenia o zhode CE je dostupná vo verzii PDF (Portable Document Format) v elektronickom návode na používanie na lokalite [www.philips.com/support](http://www.philips.com/support).

## Likvidácia tohto produktu

Keď sa na produkte nachádza symbol prečiarknutého koša s kolieskami, znamená to, že sa na tento produkt vzťahuje Európska smernica 2002/96/ES.



Informujte sa o lokálnom systéme separovaného zberu pre elektrické a elektronické zariadenia.

Dodržiavajte miestne predpisy a nevyhadzujte použité zariadenia do bežného domáceho odpadu. Správnou likvidáciou starého produktu pomôžete zabrániť možným negatívnym následkom pre životné prostredie a ľudské zdravie.

Produkt obsahuje batérie, ktoré na základe Smernice EÚ č. 2006/66/EC nemožno likvidovať spolu s bežným domovým odpadom.



Informujte sa o miestnych pravidlách separovaného zberu batérií, pretože správna likvidácia pomáha zabrániť možným negatívnym následkom na životné prostredie a ľudské zdravie.

Vybratie vstavanej batérie z vášho výrobku vždy zverte do rúk odborníka. (  )

## 2 Reproduktor s pripojením Bluetooth

---

### Napájací zdroj

Reproduktor môže fungovať na vstavanú nabíjateľnú batériu.

#### Nabíjanie vstavanej batérie:

Pripojte zásuvku Micro USB (⑥) k počítaču pomocou dodaného kábla USB.

↳ Indikátor napájania (②) sa rozsvieti. (nabieleo)

- Indikátor napájania zhasne, keď je úplne nabitý.

## 3 Prehrávanie

---

### Prehrávanie zo zariadenia Bluetooth

Poznámka: Účinný prevádzkový dosah medzi reproduktorom a zariadením s pripojením Bluetooth je približne 10 metrov (30 stôp).

1 Posuňte prepínač (⑤) smerom k  a vyberte zdroj zvuku pripojenia Bluetooth.

↳ Indikátor Bluetooth (①) bliká. (namodro)

2 Aktivujte funkciu Bluetooth v zariadení Bluetooth.

3 Na párovanie zvolte v zariadení Bluetooth možnosť „PHILIPS SBT50“.

↳ Reproduktor dvakrát zapípa a indikátor Bluetooth (①) bude neprerušovane svietiť. (namodro)

- Pri niektorých zariadeniach môže byť potrebné zadať heslo na párovanie „0000“.

4 Spustíte prehrávanie hudby v zariadení Bluetooth.

#### Počas prichádzajúceho hovoru:

- Stlačením tlačidla Bluetooth (④) prijmite hovor.

- Opätovným stlačením tlačidla Bluetooth (④) ukončíte hovor.



## Tip

- Môžete hovoriť do mikrofónu (③), aby ste dosiahli kvalitný hlasitý odposluch.

---

## Prehrávanie z externého zariadenia

- 1 Posunutím prepínača (⑤) smerom k vstupu **AUX** vyberte ako zdroj zvuku vstup Aux-in.  
↳ Indikátor napájania (②) sa rozsvieti nabielo.
- 2 Pripojte reproduktor k externému zariadeniu prostredníctvom dodaného kábla USB.
- 3 Spustite prehrávanie hudby v zariadení.

## 4 Informácie o výrobku

Poznámka: Informácie o výrobku sa môžu zmeniť bez predchádzajúceho upozornenia.

Menovitý výstupný výkon	2 W RMS
Vstup Aux-in	600 mV RMS, 10 kiloohmov
Vstupné napájanie DC	USB: 5 V, 500 mA;
Vstavaná lítium-polymérová batéria	3,7 V 500 mAh
Prevádzková doba batérie	> 8 hodín
Rozmery – hlavná jednotka (priemer x výška)	p 56 mm * v 80 mm

Hmotnosť – hlavná jednotka	0,125 kg
Špecifikácie Bluetooth	V2.1+EDR
Podporované profily	HFPv1.6, A2DPv1.2, HSPv1.2
Pokročilé funkcie	Potlačenie ozveny a hluku
Dosah	10 m/33 stôp pri priamej viditeľnosti

## 5 Riešenie problémov



### Varovanie

- Nikdy neodstraňujte kryt tohto zariadenia.

Aby ste zachovali záruku, nikdy sa sami nepokúšajte opravovať systém. Ak sa pri používaní tohto zariadenia vyskytne nejaký problém, skôr než sa obrátite na servisné stredisko, vyskúšajte nasledujúce riešenia. Ak sa problém neodstráni, prejdite na webovú lokalitu spoločnosti Philips ([www.philips.com/support](http://www.philips.com/support)). Ak sa rozhodnete obrátiť na spoločnosť Philips, okrem zariadenia si pripravte aj číslo modelu a sériové číslo.

### Žiadne napájanie

- Nabite reproduktor.

### Žiadny zvuk

- Nastavte zvuk v mobilnom telefóne alebo počítači PC/Mac.
- Uistite sa, že sa mobilný telefón s funkciou Bluetooth nachádza v účinnom prevádzkovom dosahu.
- Skontrolujte, či ste zvolili správny zdroj zvuku.

### Reproduktor nereaguje

- Reštartujte reproduktor.





All registered and unregistered trademarks are property of their respective owners.

© 2013 Koninklijke Philips Electronics N.V.

All rights reserved.

SBT50\_00\_UM\_V2.0

