

Registe o seu produto e obtenha suporte em  
[www.philips.com/welcome](http://www.philips.com/welcome)

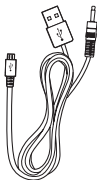
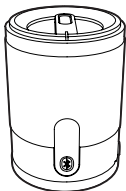
SBT50/00

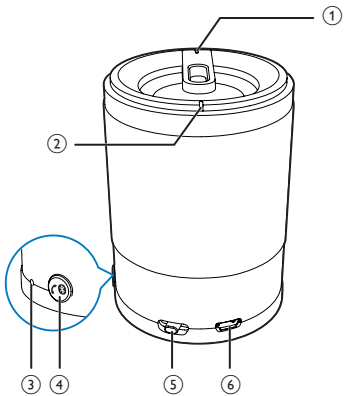


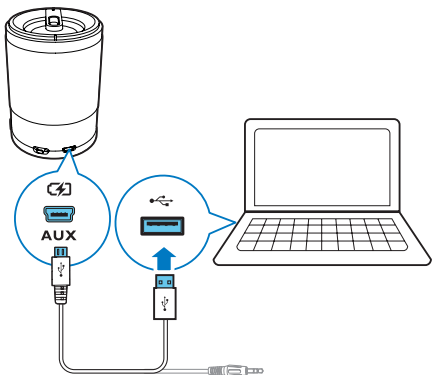
Manual do utilizador

---

**PHILIPS**

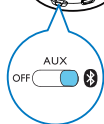


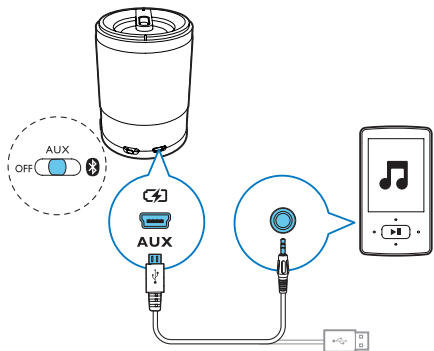


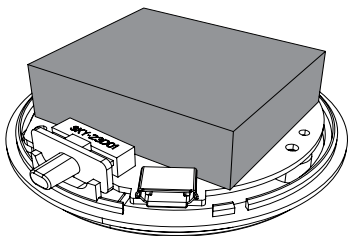




((( BEEP )))







# 1 Importante

---

## Segurança

---

### Importantes instruções de segurança

- Respeite todos os avisos.
- Siga todas as instruções.
- Não use o aparelho perto de água.
- Não bloqueie as ranhuras de ventilação. Instale-o de acordo com as instruções do fabricante.
- Não o instale perto de fontes de calor como radiadores, condutas de ar quente, fogões ou outros dispositivos (incluindo amplificadores) que emitam calor.
- Use apenas acessórios especificados pelo fabricante.
- Solicite sempre assistência junto de pessoal qualificado. A assistência é necessária quando o dispositivo for danificado de alguma forma – por exemplo, danos no cabo ou na ficha de alimentação, derrame de líquidos ou introdução de objectos no interior do dispositivo, exposição deste à chuva ou humidade, funcionamento anormal ou queda do mesmo.
- Os dispositivos não devem ser expostos a gotas ou salpicos de líquidos.
- Não coloque quaisquer fontes de perigo em cima do dispositivo (por ex., objectos com líquidos ou velas acesas).



#### Aviso

- Nunca retire o revestimento do aparelho.
- Nunca coloque o aparelho em cima de outros aparelhos eléctricos.



## Aviso

Quaisquer alterações ou modificações feitas a este dispositivo que não sejam expressamente aprovadas pela Philips Consumer Lifestyle poderão anular a autoridade do utilizador para operar o equipamento.

Este produto cumpre os requisitos de interferências de rádio da União Europeia.



Está disponível uma cópia da Declaração de Conformidade CE numa versão em Portable Document Format (PDF) do manual do utilizador em [www.philips.com/support](http://www.philips.com/support).

## Eliminação do seu antigo produto

Quando este símbolo de um caixote de lixo com um traço por cima constar de um produto, significa que esse produto está abrangido pela Directiva Europeia 2002/96/CE.



Informe-se acerca do sistema de recolha selectiva local para produtos eléctricos e electrónicos.

Proceda de acordo com as regulamentações locais e não elimine os seus antigos produtos juntamente com o lixo doméstico. A eliminação correcta do seu produto antigo evita potenciais consequências nocivas para o ambiente e para a saúde pública.

O produto contém pilhas abrangidas pela Directiva Europeia 2006/66/EC, as quais não podem ser eliminadas juntamente com os resíduos domésticos. Informe-se acerca dos



regulamentos locais sobre a recolha separada de baterias uma vez que a eliminação correcta ajuda a evitar consequências negativas no meio ambiente e na saúde humana.

Entregue sempre o produto a um profissional para remover a bateria integrada.



## 2 O seu altifalante Bluetooth

---

### Fonte de alimentação

O altifalante pode ser operado com a bateria recarregável incorporada.

#### Para recarregar a bateria incorporada:

Ligue a entrada micro USB (6) ao PC com o cabo USB fornecido.

↳ O indicador de alimentação (2) acende-se.

- O indicador de alimentação apaga-se quando este está completamente carregado.

## 3 Reproduzir

---

### Reproduzir a partir de um dispositivo Bluetooth

**Nota:** O alcance de funcionamento efectivo entre o altifalante e o seu dispositivo Bluetooth é de aprox. 10 metros.

1 Desloque (5) para ✂ para seleccionar a fonte de áudio de Bluetooth.

↳ O indicador do Bluetooth (1) fica intermitente (a azul).

2 Active a função Bluetooth no seu dispositivo Bluetooth.

3 Selecione "PHILIPS SBT50" no seu dispositivo Bluetooth para emparelhamento.

↳ O altifalante emite dois sinais sonoros e o indicador de Bluetooth (1) mantém-se continuamente aceso (a azul).

- Para alguns dispositivos, poderá ter de introduzir "0000" como palavra-passe de emparelhamento.

4 Inicie a reprodução de música no seu dispositivo Bluetooth.

#### Quando é recebida uma chamada:

• Prima o botão do Bluetooth (4) para atender a chamada.

• Prima o botão do Bluetooth (4) novamente para desligar a chamada.



## Dica

- Pode falar para o microfone (③) para obter o melhor desempenho da função alta-voz.

## Reproduzir de um dispositivo externo

- 1 Desloque (⑤) para **AUX** para seleccionar a fonte de áudio da entrada auxiliar.  
↳ O indicador de alimentação (②) acende-se a branco.
- 2 Ligue o seu altifalante a um dispositivo externo através do cabo USB fornecido.
- 3 Inicie a reprodução de música no seu dispositivo.

## 4 Informações do produto

Nota: As informações do produto estão sujeitas a alteração sem aviso prévio.

### Especificações

Potência nominal	2 W RMS
Ligação Aux-in	600 mV RMS, 10 kohm
Entrada de alimentação de CC	USB: 5 V, 500 mA;
Bateria de polímeros de lítio incorporada	3,7V 500 mAH
Tempo de funcionamento da bateria	>8 horas
Dimensões - Unidade principal (diâmetro x altura)	D56 mm * A80 mm

Peso - Unidade principal	0,125 kg
Especificações do Bluetooth	V2.1+EDR
Perfis suportados	HFPv1.6, A2DPv1.2, HSPv1.2
Funcionalidades avançadas	Eliminação de eco e cancelamento de ruído
Alcance	10 m em linha de visão

## 5 Resolução de problemas



### Aviso

- Nunca retire o revestimento do aparelho.

A garantia torna-se inválida, se tentar reparar o sistema.

Se tiver dificuldades ao utilizar este aparelho, verifique os seguintes pontos antes de solicitar assistência. Se o problema persistir, visite o Web site da Philips ([www.philips.com/support](http://www.philips.com/support)). Ao contactar a Philips, certifique-se de que tem o aparelho por perto e de que os números de série e de modelo estão disponíveis.

### Sem corrente

- Carregue o seu altifalante.

### Sem som

- Ajuste o volume no seu telemóvel ou PC/Mac.
- Assegure-se de que o seu telemóvel Bluetooth está dentro do alcance de funcionamento efectivo.
- Verifique se seleccionou a fonte de áudio correcta.

### Nenhuma resposta do altifalante.

- Reinicie o altifalante.





All registered and unregistered trademarks are property of their respective owners.

© 2013 Koninklijke Philips Electronics N.V.

All rights reserved.

SBT50\_00\_UM\_V2.0

