

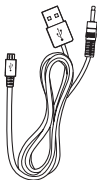
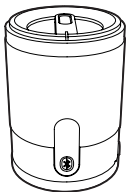
Ga voor registratie van uw product en ondersteuning naar
www.philips.com/welcome

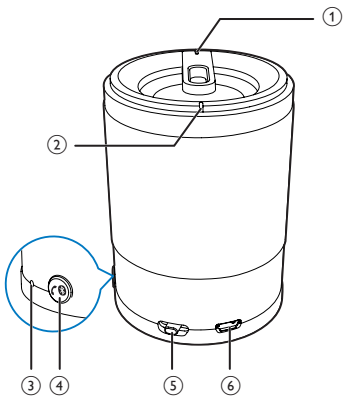
SBT50/00

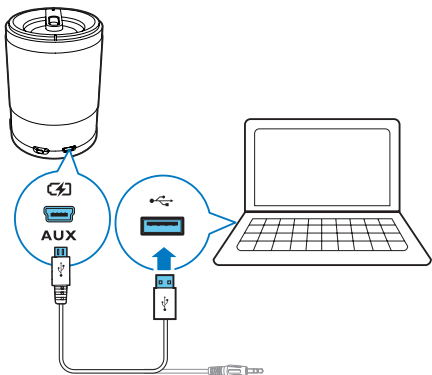


Gebruiksaanwijzing

PHILIPS

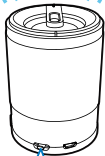


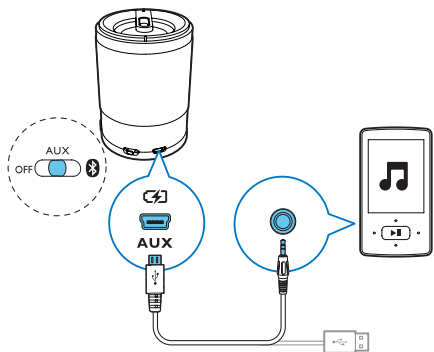


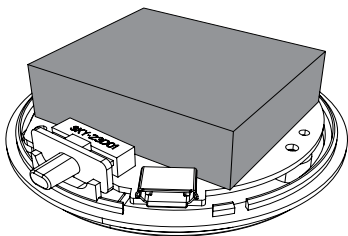




(((BEEP)))







1 Belangrijk

Veiligheid

Belangrijke veiligheidsinstructies

- Let op waarschuwingen.
- Volg alle instructies.
- Plaats dit apparaat niet nabij water.
- Dek de ventilatieopeningen niet af. Installeer dit apparaat volgens de instructies van de fabrikant.
- Installeer dit apparaat niet in de nabijheid van warmtebronnen zoals radiatoren, warmeluchtroosters, kachels of andere apparaten (zoals versterkers) die warmte produceren.
- Gebruik uitsluitend door de fabrikant gespecificeerde toebehoren/ accessoires.
- Laat al het onderhoud verrichten door erkend onderhoudspersoneel. Onderhoud is vereist wanneer het apparaat, het netsnoer of de stekker is beschadigd, wanneer er vloeistof in het apparaat is gekomen of er een voorwerp op het apparaat is gevallen, wanneer het apparaat is blootgesteld aan regen of vocht, wanneer het apparaat niet goed functioneert of wanneer het is gevallen.
- Apparaten niet blootstellen aan vocht.
- Plaats niets op het apparaat dat gevaar kan opleveren, zoals een glas water of een brandende kaars.



Waarschuwing

- Verwijder de behuizing van dit apparaat nooit.
- Plaats dit apparaat nooit op andere elektrische apparatuur.

Kennisgeving

Eventuele wijzigingen of modificaties aan het apparaat die niet uitdrukkelijk zijn goedgekeurd door Philips Consumer Lifestyle kunnen tot gevolg hebben dat gebruikers het recht verliezen het apparaat te gebruiken.

Dit product voldoet aan de vereisten met betrekking tot radiostoring van de Europese Unie.



Een exemplaar van de EG-conformiteitsverklaring vindt u in de PDF-versie (Portable Document Format) van de gebruikershandleiding op www.philips.com/support.

Verwijdering van uw oude product

Als u op uw product een symbool met een doorgekruiste afvalcontainer ziet, betekent dit dat het product valt onder de EU-richtlijn 2002/96/EG.



Informeer naar het plaatselijke systeem voor de gescheiden inzameling van elektrische en elektronische producten.

Houd u aan de plaatselijke regels en gooi uw oude producten niet samen met uw gewone, huishoudelijke afval weg. Een goede afvalverwerking van uw oude product draagt bij aan het voorkomen van mogelijke schadelijke gevolgen voor het milieu en de volksgezondheid..

Uw product bevat batterijen die, overeenkomstig de Europese richtlijn 2006/66/EG, niet bij het gewone huishoudelijke afval mogen worden weggegooid. Informeer u over de lokale regels inzake de gescheiden ophaling van gebruikte batterijen. Een



goede afvalverwerking draagt bij aan het voorkomen van schadelijke gevolgen voor het milieu en de volksgezondheid.

Breng uw product altijd naar een deskundige om de ingebouwde batterij te laten verwijderen. ()



2 Uw Bluetooth-luidspreker

Voeding

De luidspreker werkt op de ingebouwde oplaadbare batterij.

De ingebouwde batterij opladen:

Verbind de micro-USB-aansluiting (⑥) met de PC via de meegeleverde USB-kabel.

↳ Het aan-uitlampje (②) gaat branden.

- De indicator gaat uit wanneer het apparaat helemaal opgeladen is.

3 Afspelen

Afspelen vanaf een Bluetooth-apparaat

Opmerking: Het effectieve werkbereik tussen de luidspreker en het Bluetooth-apparaat is ongeveer 10 meter.

1 Schuif (⑤) naar  om Bluetooth als audiobron te kiezen.

↳ De Bluetooth-indicator (①) knippert (blauw).

2 Activeer de Bluetooth-functie op uw Bluetooth-apparaat.

3 Selecteer "PHILIPS SBT50" op uw Bluetooth-apparaat om te koppelen.

↳ De luidspreker piept tweemaal en de Bluetooth-indicator (①) blijft branden (blauw).

- Voor bepaalde apparaten moet u mogelijk "0000" invoeren als wachtwoord om te koppelen.

4 Start de muziekweergave op uw Bluetooth-apparaat.

Bij inkomende oproepen:

1 Druk op Bluetooth-knop (④) om de oproep aan te nemen.

- Druk opnieuw op Bluetooth knop (④) om de oproep te beëindigen.

Tip

- Praat in de MIC (③) voor de beste prestaties van de luidsprekertelefoon.

Muziek van een extern apparaat afspelen

- 1 Schuif (⑤) naar **AUX** om de AUX-ingang als audiobron te kiezen.
↳ Het aan-uitlampje (②) gaat wit branden.
- 2 Sluit uw luidspreker aan op een extern apparaat met de meegeleverde USB-kabel.
- 3 Start de muziekweergave op uw apparaat.

4 Productinformatie

Opmerking: Productinformatie kan zonder voorafgaande kennisgeving worden gewijzigd

Nominaal uitgangsvermogen	2 W RMS
Aux-in-kabel	600 mV RMS, 10.000 ohm
DC-ingangsvermogen	USB: 5 V, 500 mA;
Ingebouwde li-polymeerbatterij	3,7V 500 mAH
Batterijduur	>8 uur
Afmetingen apparaat (doorsnede x hoogte)	56 mm * 80 mm
Gewicht - apparaat	0,125 kg
Bluetooth-specificaties	V2.1 + EDR
Ondersteunde profielen	HFPv1.6, A2DPv1.2, HSPv1.2

5 Problemen oplossen



Waarschuwing

- Verwijder de behuizing van dit apparaat nooit.

Probeer het apparaat nooit zelf te repareren. Hierdoor wordt de garantie ongeldig.

Als er zich problemen voordoen bij het gebruik van dit apparaat, controleer dan het volgende voordat u om service vraagt. Als het probleem onopgelost blijft, gaat u naar de website van Philips (www.philips.com/support). Als u contact opneemt met Philips, zorg er dan voor dat u het apparaat, het modelnummer en het serienummer bij de hand hebt.

Geen stroom

- Laad uw luidspreker op.

Geen geluid

- Stel het volume op uw mobiele telefoon of PC/MAC in.
- Controleer of uw Bluetooth-telefoon zich binnen het effectieve werkbereik bevindt.
- Controleer of u de correcte audiobron hebt geselecteerd.

Geen reactie van de luidspreker

- Start de luidspreker opnieuw op.



All registered and unregistered trademarks are property of their respective owners.

© 2013 Koninklijke Philips Electronics N.V.

All rights reserved.

SBT50_00_UM_V2.0

