

A termék regisztrációja és a rendelkezésre álló támogatás igénybevétele a következő weboldalon lehetséges:  
[www.philips.com/welcome](http://www.philips.com/welcome)

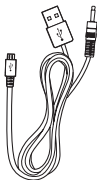
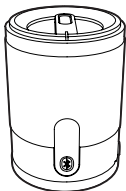
SBT50/00

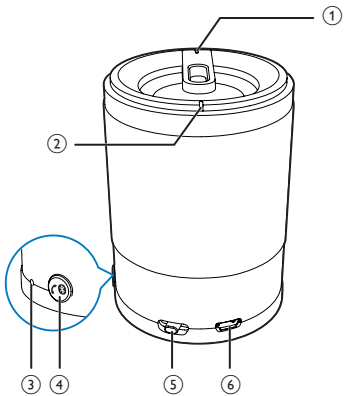


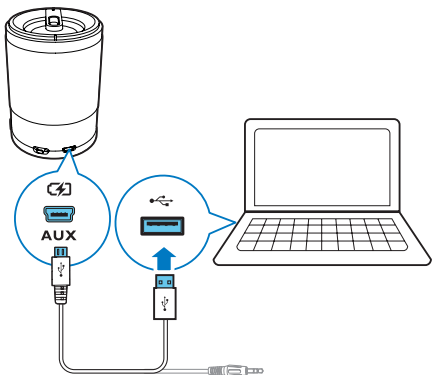
Felhasználói kézikönyv

---

**PHILIPS**

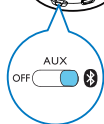


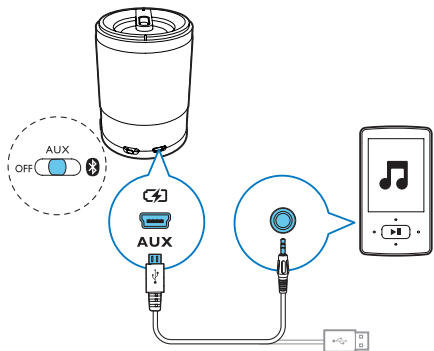


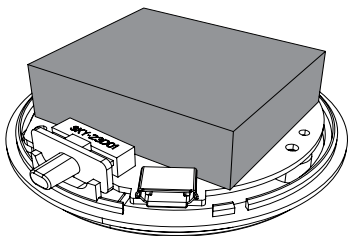




((( BEEP )))







# 1 Fontos!

---

## Biztonság

---

### Fontos biztonsági utasítások

- Ügyeljen a figyelmeztetéseken foglaltakra.
- Kövesse az utasításokat.
- Óvja a készüléket a víztől.
- Gondoskodjon arról, hogy a szellőzőnyílások ne tömődjenek el. A készülék telepítését a gyártó utasításai szerint végezze.
- Ne helyezze a készüléket hőt kibocsátó eszköz, pl. fűtőtest, fűtőnyílás, kályha vagy működése során hőt termelő készülék (pl. erősítő) közelébe.
- Kizárólag a gyártó által javasolt tartozékokat használja.
- A készülék javítását, szervizelését bízza szakemberre. A készüléket a következő esetekben kell szervizeltetni: ha bármilyen módon megsérült, például sérült a hálózati kábel vagy csatlakozó, folyadék került a készülékbe, ráesett valami, eső vagy nedvesség érte, nem működik megfelelően vagy leejtették.
- A készüléket ne tegye ki cseppenő, fröccsenő folyadéknak.
- Ne helyezzen az egységre semmilyen veszélyforrást (pl. folyadékkal töltött tárgyat, égő gyertyát).



### Figyelem

- A készülék borítását megbontani tilos.
- Tilos a készüléket más elektromos berendezésre ráhelyezni.



## Megjegyzés

A készülék - a Philips szórakoztató elektronika üzletága kifejezett engedélye nélkül történő - bármilyen megváltoztatása vagy módosítása semmissé teheti a vásárló termékhasználati jogát.



Ez a termék megfelel az Európai Közösség rádióinterferenciára vonatkozó követelményeinek.

Az EC Megfelelőségi nyilatkozat másolata megtekinthető a felhasználói kézikönyv PDF formátumú verziójában a [www.philips.com/support](http://www.philips.com/support) weboldalon.

## Az elhasznált termék hulladékkezelése

A termékhez kapcsolódó áthúzott kerekes kuka szimbólum azt jelenti, hogy a termékre vonatkozik a 2002/96/EK európai irányelv.



Tájékozódjék az elektromos és elektronikus termékek szelektív hulladékként történő gyűjtésének helyi feltételeiről.

Cselekedjen a helyi törvényeknek megfelelően, és a kiselejtezett készülékeket gyűjtse elkülönítve a lakossági hulladéktól. A feleslegessé vált készülék helyes kiselejtezésével segít megelőzni a környezet és az emberi egészség károsodását.

A termék akkumulátorai megfelelnek a 2006/66/EK európai irányelv követelményeinek, ezért ne kezelje ezeket háztartási hulladékként. Kérjük, tájékozódjon a hulladékok szelektív



gyűjtésének helyi rendszeréről, mivel megfelelő hulladékkezelés hozzájárul a környezettel és az emberi egészséggel kapcsolatos negatív következmények megelőzéséhez.

A termék beépített akkumulátor eltávolítását minden esetben bízza szakmai személyzetre. (  )

## 2 A Bluetooth hangszóró

---

### Tápegység

A hangszóró beépített akkumulátorról is képes működni.

**A beépített akkumulátor újratöltéséhez:**

Csatlakoztassa a mikro USB aljzatot( ⑥ ) a számítógéphez a mellékelt USB kábellel.

↳ A feszültségjelző ( ② ) bekapcsol.

- A feszültségjelző kikapcsol, ha a készülék teljesen feltöltött.

## 3 Lejátszás

---

### Lejátszás Bluetooth eszközeiről

**Megjegyzés:** A hangszóró és a Bluetooth készülék közötti optimális működési távolság körülbelül 10 méter.

1 Csúsztassa a ( ⑤ ) gombot a  ikon felé a Bluetooth audioforrás kiválasztásához.

↳ A Bluetooth jelzőfény ( ① ) villog (kék fény).

2 Aktiválja a Bluetooth funkciót Bluetooth készülékén.

3 Válassza ki a „PHILIPS SBT50” lehetőséget Bluetooth készülékén a párosításhoz.

↳ A hangszóró két hangjelzést ad, és a Bluetooth jelzőfény ( ① ) folyamatosan világít (kék fény).

- Néhány eszköz esetén jelszót kell megadnia. Adja meg a „0000” jelszót a párosításhoz.

4 Indítsa el a zenelejátszást a Bluetooth eszközön.

**Bejövő hívás esetén:**

- Nyomja meg a Bluetooth gombot( d ) a hívás fogadásához.
- Nyomja meg ismét a Bluetooth gombot( ④ ) a hívás befejezéséhez.

## Tanács

- Beszéljen a mikrofonba ( ③ ) a legjobb kihangosítási eredmény érdekében.

## Lejátszás külső eszközeiről

- 1 Csúsztassa a ( ⑤ ) gombot az **AUX** ikon felé az Aux-in audioforrás kiválasztásához.  
↳ A feszültségjelző fény ( ② ) fehéren világít.
- 2 Csatlakoztassa a hangszórót egy külső eszközre a mellékelt USB-kábellel.
- 3 Indítsa el a zenelejátszást az eszközön.

## 4 Termékadatok

**Megjegyzés:** A termékinformáció előzetes bejelentés nélkül módosítható.

Névleges kimenő teljesítmény	2 W RMS
Aux-in (be) csatlakozás	600 mV RMS, 10 kOhm
Egyenáramú tápellátás bemenet	USB: 5 V, 500 mA
Beépített Li-Polymer akkumulátor	3,7 V; 500 mAH
Akkumulátor működési ideje	>8 óra
Főegység méretei (átmérő x magasság)	56 mm x 80 mm
Súly - Főegység	0,125 kg
Bluetooth specifikáció	2.1 verzió + EDR

Támogatott profilok	HFP 1.6 verzió, A2DP 1.2 verzió, HSP 1.2 verzió
Speciális funkciók	Visszhang- és zajszűrés
Hatótávolság	10 m-es hatótávolság

## 5 Hibakeresés



### Figyelem

- A készülék borítását megbontani tilos.

Ne próbálja önállóan javítani a készüléket, mert ezzel a garancia érvényét veszíti.

Ha a készülék használata során problémákba ütközik, nézze át az alábbi pontokat, mielőtt szakemberhez fordulna. Ha a probléma továbbra is fennáll, látogasson el a Philips weboldalára ([www.philips.com/support](http://www.philips.com/support)) Amikor felveszi a kapcsolatot a Philips képviselővel, tartózkodjon a készülék közelében, és készítse elő a készülék típus- és sorozatszámát.

### Nincs áram

- Töltse fel a hangszóró akkumulátorát.

### Nincs hang

- Állítsa be a hangerőt mobiltelefonján vagy PC/Mac számítógépén.
- Győződjön meg róla, hogy Bluetooth mobiltelefonja a hatótávolságon belül található.
- Ellenőrizze, hogy megfelelő audioforrást választott-e ki.

### A hangszóró nem reagál

- Indítsa újra a hangszórót.





All registered and unregistered trademarks are property of their respective owners.

© 2013 Koninklijke Philips Electronics N.V.

All rights reserved.

SBT50\_00\_UM\_V2.0

