

Enregistrez votre produit et accédez à l'assistance sur  
[www.philips.com/welcome](http://www.philips.com/welcome)

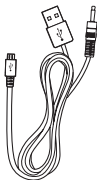
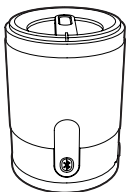
SBT50/00

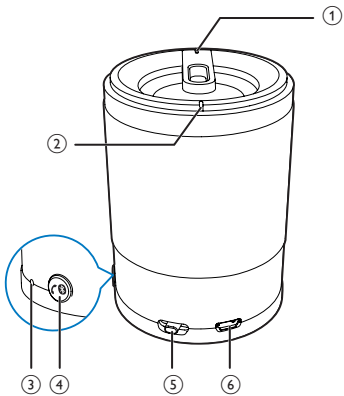


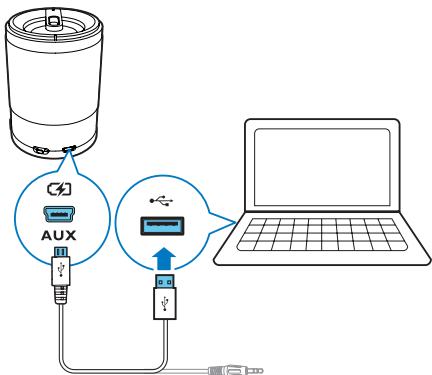
Mode d'emploi

---

**PHILIPS**

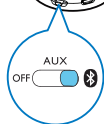


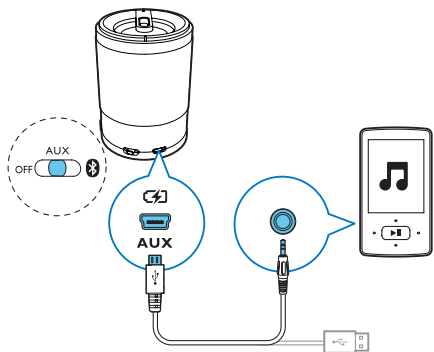


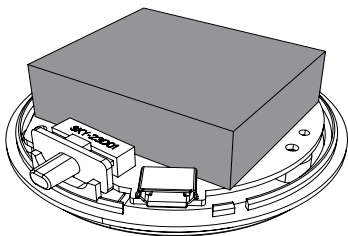




((( BEEP )))







# 1 Important

---

## Sécurité

---

### Consignes de sécurité importantes

- Tenez compte de tous les avertissements.
- Respectez toutes les consignes.
- N'utilisez pas cet appareil à proximité d'une source d'eau.
- N'obstruez pas les orifices de ventilation. Installez l'appareil conformément aux consignes du fabricant.
- N'installez pas l'appareil à proximité de sources de chaleur telles que des radiateurs, registres de chaleur, poêles ou autres appareils (amplificateurs par exemple) produisant de la chaleur.
- Utilisez uniquement les pièces de fixation/accessoires spécifié(e)s par le fabricant.
- Confiez toutes les tâches de maintenance à un personnel qualifié. Des travaux de maintenance sont nécessaires en cas d'endommagement de l'appareil : par exemple, endommagement du cordon d'alimentation ou de la fiche, déversement de liquide ou chute d'objets à l'intérieur de l'appareil, exposition de l'appareil à la pluie ou à l'humidité, dysfonctionnement ou chute de l'unité.
- Votre appareil ne doit pas être exposé aux fuites goutte à goutte ou aux éclaboussures.
- Ne placez pas d'objets susceptibles d'endommager votre appareil à proximité de celui-ci (par exemple, objets remplis de liquide ou bougies allumées).





## Avertissement

- Ne retirez jamais le boîtier de l'appareil.
- Ne posez jamais l'appareil sur un autre équipement électrique.

## Avertissement

Toute modification apportée à cet appareil qui ne serait pas approuvée expressément par Philips Consumer Lifestyle peut invalider l'habilitation de l'utilisateur à utiliser l'appareil.

Ce produit est conforme aux spécifications d'interférence radio de la Communauté Européenne.



Une copie de la déclaration de conformité CE est disponible dans la version PDF du manuel d'utilisation à l'adresse suivante [www.philips.com/support](http://www.philips.com/support).

## Mise au rebut de votre ancien produit

La présence du symbole de poubelle barrée sur un produit indique que ce dernier est conforme à la directive européenne 2002/96/EC.




Veuillez vous renseigner sur votre système de gestion des déchets d'équipements électriques et électroniques.

Veuillez respecter la réglementation locale et ne jetez pas vos anciens produits avec les ordures ménagères courantes. La mise au rebut correcte de l'ancien produit permet de préserver l'environnement et la santé.

Votre produit contient des piles relevant de la directive européenne 2006/66/EC, qui ne peuvent être jetées avec les ordures ménagères. Renseignez-vous sur les dispositions en vigueur dans votre région concernant la collecte séparée des piles car la mise au rebut correcte permet de préserver l'environnement et la santé.



Confiez toujours votre produit à un professionnel pour retirer la batterie intégrée. 

## 2 Votre enceinte Bluetooth

---

### Alimentation

Le haut-parleur fonctionne avec la batterie rechargeable intégrée.

#### Pour charger la batterie intégrée :

Connectez la prise micro USB (⑥) au PC à l'aide du câble USB fourni.

↳ Le voyant d'alimentation (②) s'allume en blanc.

- Le voyant d'alimentation s'éteint lorsque la batterie est entièrement chargée.

## 3 Lecture

---

### Lecture à partir d'un périphérique Bluetooth

Remarque: La portée efficace entre le haut-parleur et votre périphérique Bluetooth correspond à 10 mètres environ.

1 Faites glisser (⑤) vers  pour sélectionner la source audio Bluetooth.

↳ Le voyant Bluetooth (①) clignote en bleu.

2 Activez la fonction Bluetooth sur votre périphérique Bluetooth.

3 Sélectionnez « PHILIPS SBT50 » sur votre périphérique Bluetooth pour le couplage.

↳ Le haut-parleur émet deux signaux sonores et le voyant Bluetooth (①) reste allumé en bleu.

- Sur certains périphériques, vous devrez peut-être saisir « 0000 » comme mot de passe de couplage.

4 Lancez la lecture de la musique sur votre périphérique Bluetooth.

#### Appel entrant :

1 Appuyez sur le bouton Bluetooth (④) pour prendre l'appel.

- Appuyez à nouveau sur le bouton Bluetooth (④) pour raccrocher.



## Conseil

- Vous pouvez parler dans le micro (③) pour obtenir les meilleures performances du téléphone à haut-parleur.

---

## Lecture à partir d'un appareil externe

- 1 Faites glisser (⑤) vers **AUX** pour sélectionner la source audio Aux-in.  
↳ Le voyant d'alimentation (②) s'allume en blanc.
- 2 Connectez votre haut-parleur à un appareil externe au moyen du câble USB fourni.
- 3 Lancez la lecture de la musique sur votre appareil.

## 4 Informations sur le produit

Remarque: Les informations sur le produit sont sujettes à modifications sans notification préalable.

Puissance de sortie nominale	2 W RMS
Aux-in Link	600 mV RMS, 10 kOhm
Entrée CC	USB : 5 V, 500 mA ;
Batterie Li-polymère intégrée	3,7V 500 mAH
Autonomie de la batterie	>8 heures
Dimensions - unité principale (diamètre x hauteur)	D56 mm * H80 mm
Poids - unité principale	0,125 kg

Spécification Bluetooth	V2.1+EDR
Profils pris en charge	HFPv1.6, A2DPv1.2, HSPv1.2
Fonctionnalités avancées	Suppression de l'écho et du bruit
Portée	10 m (alignée)

## 5 Dépannage



### Avertissement

- Ne retirez jamais le boîtier de l'appareil.

Pour que votre garantie reste valide, n'essayez jamais de réparer le système vous-même.

En cas de problème lors de l'utilisation de cet appareil, vérifiez les points suivants avant de faire appel au service d'assistance. Si aucune solution à votre problème n'a été trouvée, visitez le site Web Philips ([www.philips.com/support](http://www.philips.com/support)). Lorsque vous contactez Philips, placez votre appareil à portée de main et gardez le numéro de modèle et le numéro de série de l'appareil à disposition.

### Pas d'alimentation

- Rechargez votre haut-parleur.

### Absence de son

- Réglez le volume sur votre téléphone portable ou PC/Mac.
- Assurez-vous que votre téléphone portable Bluetooth se trouve dans la portée efficace.
- Vérifiez que vous avez sélectionné la source audio appropriée.

### Aucune réponse de l'enceinte

- Redémarrez l'enceinte.





All registered and unregistered trademarks are property of their respective owners.

© 2013 Koninklijke Philips Electronics N.V.  
All rights reserved.

SBT50\_00\_UM\_V2.0

