

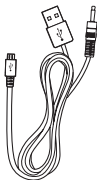
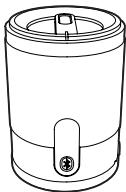
Rekisteröi tuote ja hae tukitietoja osoitteessa
www.philips.com/welcome

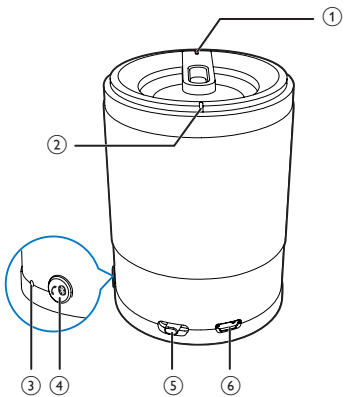
SBT50/00

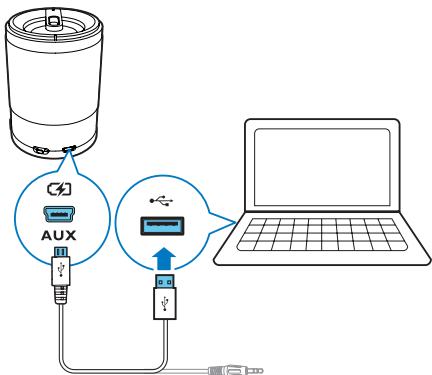


Käyttöopas

PHILIPS

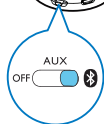


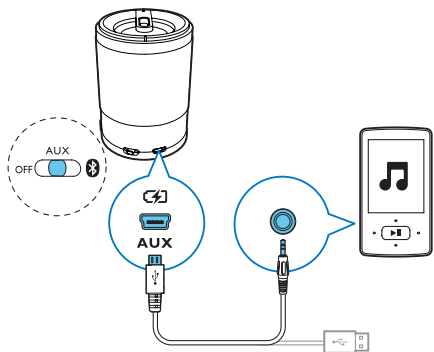


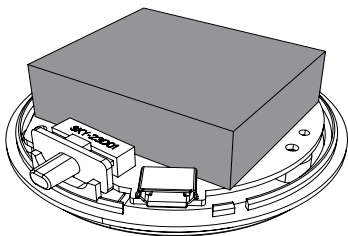




(((BEEP)))







1 Tärkeää

Turvallisuus

Tärkeitä turvallisuusohjeita

- Huomioi varoitukset.
- Noudata kaikkia ohjeita.
- Älä käytä laitetta veden lähellä.
- Älä tuki ilmastointiaukkoja. Asenna valmistajan ohjeiden mukaisesti.
- Älä asenna lähelle lämmönlähteitä, kuten lämpöpattereita, uuneja tai muita lämpöä tuottavia laitteita (mukaan lukien vahvistimia).
- Käytä ainoastaan valmistajan määrittelemiä lisälaitteita.
- Anna vain valtuutetun huoltohenkilön huoltaa laite. Huolto on tarpeen, kun laite on vahingoittunut, esimerkiksi virtajohto tai pistoke on vahingoittunut, laitteen sisään on päässyt nestettä tai vieraita esineitä, laite on kastunut, ei toimi normaalisti tai on pudonnut.
- Laitteen päälle ei saa roiskua vettä tai muita nesteitä.
- Älä aseta laitteen päälle mitään sitä mahdollisesti vahingoittavia esineitä, kuten nestettä sisältäviä esineitä tai kynttilöitä.



Vakava varoitus

- Älä koskaan avaa laitteen runkoa.
- Älä koskaan aseta laitetta muiden laitteiden päälle.

Huomautus

Tämän laitteen muuttaminen tai muokkaaminen muulla kuin Philips Consumer Lifestylen erityisesti hyväksymällä tavalla voi mitätöidä käyttäjän valtuudet laitteen käyttämiseen.



Tämä laite on Euroopan unionin radiohäiriöitä koskevien vaatimusten mukainen.

CE-vaatimustenmukaisuusvakuutuksen kopio on saatavilla käyttöoppaan PDF-versiossa osoitteessa www.philips.com/support.

Vanhan tuotteen hävittäminen

Tuotteeseen kiinnitetty yliviivatun roskakorin kuva tarkoittaa, että tuote kuuluu Euroopan parlamentin ja neuvoston direktiivin 2002/96/EY soveltamisalaan.

Tutustu paikalliseen sähkö- ja elektroniikkalaitteiden keräysjärjestelmään.

Toimi paikallisten sääntöjen mukaan äläkä hävitä vanhoja tuotteita talousjätteen mukana. Tuotteen asianmukainen hävittäminen auttaa vähentämään ympäristölle ja ihmisille mahdollisesti koituvia haittavaikutuksia.

Laitteessa on akut tai paristot, jotka ovat Euroopan parlamentin ja neuvoston direktiivin 2006/66/EY vaatimusten mukaiset, eikä niitä voi hävittää tavallisen talousjätteen mukana. Ota selvää paikallisista akkujen hävittämiseen ja keräämiseen liittyvistä säännöistä. Akkujen asianmukainen hävittäminen auttaa vähentämään ympäristölle ja ihmisille koituvia haittavaikutuksia.

Akun poistaminen on jätettävä alan ammattilaisen tehtäväksi. 



2 Bluetooth-kaiutin

Virtalähde

Kaiutinta voi käyttää sisäisellä ladattavalla akulla.

Sisäisen akun lataaminen:

Liitä mukana toimitettu USB-kaapeli micro-USB-liitäntään (6) ja tietokoneeseen.


↳ Virran merkkivalo (2) syttyy.

- Virran merkkivalo sammuu, kun akku on täyteen ladattu.

3 Toistaminen

Toistaminen Bluetooth-laitteesta

Huomautus: Tehokas kantama kaiuttimen ja Bluetooth-laitteen välillä on noin 10 metriä.

- 1 Valitse Bluetooth-äänilähde liu'uttamalla (5) -painike  -kuvakkeen kohdalle.
↳ Bluetooth-merkkivalo (1) vilkkuu (sininen).
- 2 Ota Bluetooth-toiminto käyttöön Bluetooth-laitteessa.
- 3 Valitse PHILIPS SBT50 Bluetooth-laitteessa pariliitettäväksi.
↳ Kaiutin antaa kaksi äänimerkkiä ja Bluetooth-merkkivalo (1) palaa yhtäjaksoisesti (sininen).
 - Joissain laitteissa on annettava pariliitoksen salasana "0000".
- 4 Aloita musiikin toistaminen Bluetooth-laitteella.

Kun puhelu on tulossa:

- Vastaa puheluun painamalla Bluetooth-painiketta (4).
- Lopeta puhelu painamalla Bluetooth-painiketta (4) uudelleen.



Vihje

- Kaiutinpuhelin toimii parhaiten, kun puhut mikrofonisiin (3).

Toisto ulkoisesta laitteesta

- 1 Valitse Aux-in-äänilähde liu'uttamalla (5) -painike **AUX**-kuvakkeen kohdalle.
↳ Virran merkkivalo (2) muuttuu valkoiseksi.
- 2 Liitä kaiutin ulkoiseen laitteeseen mukana toimitetulla USB-kaapelilla.
- 3 Aloita musiikin toistaminen laitteella.

4 Tuotetiedot

Huomautus: Tuotetietoja voidaan muuttaa ilman ennakkoilmoitusta.

Ilmoitettu lähtöteho	2 W RMS
Aux-in-liitäntä	600 mV RMS, 10 kohmia
Verkkovirran tulo	USB: 5 V, 500 mA
Sisäinen litiumpolymeeriakku	3,7 V, 500 mAH
Akun toiminta-aika	yli 8 tuntia
Mitat - Päälaite (halkaisija x korkeus)	H 56 mm * K 80 mm
Paino – päälaite:	0,125 kg
Bluetoothin tekniset tiedot	V2.1+EDR
Tuetut profiilit	HFPv1.6, A2DPv1.2, HSPv1.2
Lisätoiminnot	Kaiun- ja melunvaimennus
Kantoalue	suoraan edestä 10 m

5 Vianmääritys



Vakava varoitus

- Älä koskaan avaa laitteen runkoa.

Älä yritä korjata järjestelmää itse, jotta takuu ei mitätöidy.

Jos laitteen käytössä ilmenee ongelmia, tarkista seuraavat seikat, ennen kuin soitat huoltoon. Jos ongelma ei ratkea, siirry Philipsin sivustoon

www.philips.com/support. Kun otat yhteyttä Philipsiin, varmista, että laite on lähellä ja malli- ja sarjanumero ovat saatavilla.

Laitteessa ei ole virtaa

- Lataa kaiutin.

Ääntä ei kuulu

- Säädä äänenvoimakkuutta matkapuhelimessa tai PC-/Mac-tietokoneessa.
- Varmista, että Bluetooth-matkapuhelin on tehokkaan kantaman alueella.
- Tarkista, oletko valinnut oikean äänilähteen.

Kaiutin ei vastaa.

- Käynnistä kaiutin uudelleen.



All registered and unregistered trademarks are property of their respective owners.

© 2013 Koninklijke Philips Electronics N.V.

All rights reserved.

SBT50_00_UM_V2.0

