

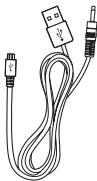
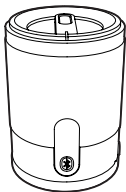
Registre el producto y obtenga asistencia en
www.philips.com/welcome

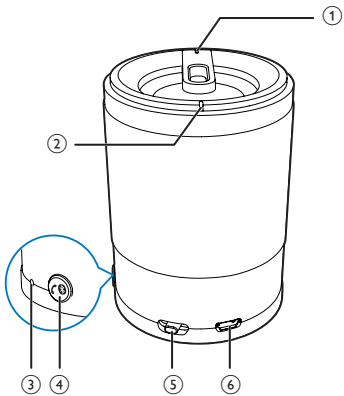
SBT50/00

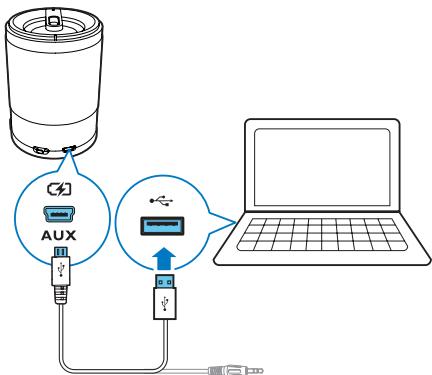


Manual del usuario

PHILIPS

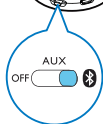
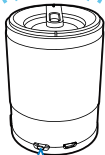


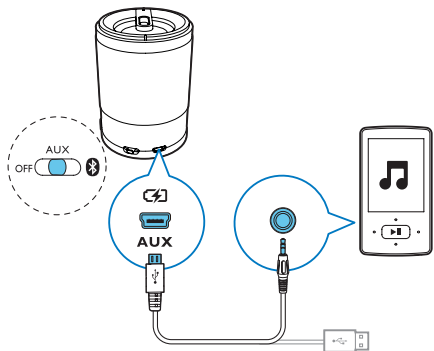


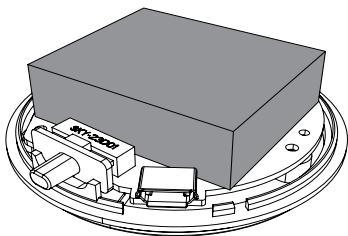




(((BEEP)))







1 Importante

Seguridad

Instrucciones de seguridad importantes

- Preste atención a todas las advertencias.
- Siga todas las instrucciones.
- No use este aparato cerca del agua.
- No bloquee las aberturas de ventilación. Realice la instalación de acuerdo con las indicaciones del fabricante.
- No instale cerca ninguna fuente de calor como, por ejemplo, radiadores, rejillas de calefacción, hornos u otras unidades que produzcan calor (incluidos los amplificadores).
- Use exclusivamente los dispositivos/accesorios indicados por el fabricante.
- El servicio técnico debe realizarlo siempre personal cualificado. Se requerirá servicio de asistencia técnica cuando la unidad sufra algún tipo de daño como, por ejemplo, que el cable de alimentación o el enchufe estén dañados, que se haya derramado líquido o hayan caído objetos dentro del dispositivo, que éste se haya expuesto a la lluvia o humedad, que no funcione normalmente o que se haya caído.
- No exponga los aparatos a goteos ni salpicaduras.
- No coloque sobre la unidad objetos que puedan suponer un peligro (por ejemplo, objetos que contengan líquido o velas encendidas).



Advertencia

- No quite nunca la carcasa de este aparato.
- No coloque nunca este aparato sobre otro equipo eléctrico.

Aviso

Cualquier cambio o modificación que se realice en este dispositivo que no esté aprobada expresamente por Philips Consumer Lifestyle puede anular la autoridad del usuario para utilizar el equipo.

Este producto cumple los requisitos de interferencias de radio de la Comunidad Europea.

Hay una copia de la declaración de conformidad de la CE disponible en la versión en PDF del manual del usuario en www.philips.com/support.



Eliminación del producto antiguo

Cuando este símbolo de contenedor de ruedas tachado se muestra en un producto indica que éste cumple la directiva europea 2002/96/EC.

Infórmese sobre el sistema de recolección de productos eléctricos y electrónicos.

Proceda conforme a la legislación local y no se deshaga de sus productos antiguos con la basura doméstica normal. La eliminación correcta del producto antiguo ayudará a evitar posibles consecuencias negativas para el medioambiente y la salud humana.

El producto contiene pilas cubiertas por la Directiva europea 2006/66/EC, que no se pueden eliminar con la basura doméstica normal. Infórmese de la legislación local sobre la recogida selectiva de pilas ya que el desecho correcto ayuda a evitar consecuencias negativas para el medio ambiente y la salud humana. Lleve siempre el producto a un profesional para que éste se encargue de quitar la batería integrada.



2 Su altavoz Bluetooth

Fuente de alimentación

El altavoz puede funcionar con la batería recargable incorporada.

Para recargar la batería integrada:

Conecte la toma micro USB (⑥) al PC mediante el cable USB suministrado.

↳ El indicador de alimentación (②) se enciende.

- El indicador de alimentación se apaga cuando está completamente cargado.

3 Reproducción

Reproducción desde un dispositivo Bluetooth

Nota: El alcance de funcionamiento efectivo entre el altavoz y el dispositivo Bluetooth es de 10 metros aproximadamente.

- 1 Deslice (⑤) hacia * para seleccionar la fuente de audio Bluetooth.
↳ El indicador de Bluetooth (①) parpadea (azul).
- 2 Active la función de Bluetooth en su dispositivo Bluetooth.
- 3 Seleccione "PHILIPS SBT50" en el dispositivo Bluetooth que va a emparejar.
↳ El altavoz emite dos pitidos y el indicador de Bluetooth (①) se mantiene encendido (azul).
 - Para algunos dispositivos, puede que deba introducir "0000" como contraseña de emparejamiento.
- 4 Inicie la reproducción en el dispositivo Bluetooth.

Cuando hay una llamada entrante:

- Pulse botón de Bluetooth (④) para responder a la llamada.
- Pulse botón de Bluetooth (④) otra vez para colgar la llamada.



Consejo

- Puede hablar al micrófono (③) para obtener el mejor rendimiento del manos libres.

Reproducción desde un dispositivo externo

- 1 Deslice (⑤) hacia **AUX** para seleccionar la fuente de audio de la entrada auxiliar.
↳ El indicador de alimentación (②) se enciende en blanco.
- 2 Conecte el altavoz a un dispositivo externo mediante el cable USB suministrado.
- 3 Inicie la reproducción en el dispositivo.

4 Información del producto

Nota: La información del producto puede cambiar sin previo aviso

Potencia de salida	2 W RMS
Conexión de entrada auxiliar	600 mV RMS, 10 kohmios
Entrada de alimentación de CC	USB: 5 V, 500 mA;
Batería de polímero de litio integrada	3,7 V, 500 mAh
Tiempo de funcionamiento de la batería	>8 horas
Dimensiones de la unidad principal (diámetro x altura)	56 mm (diámetro) * 80 mm (altura)
Peso (unidad principal)	0,125 kg
Especificación de Bluetooth	Versión 2.1 + EDR
Perfiles compatibles	HFP versión 1.6, A2DP versión 1.2, HSP versión 1.2

5 Solución de problemas



Advertencia

- No quite nunca la carcasa de este aparato.

Para que la garantía mantenga su validez, no trate nunca de reparar el sistema usted mismo.

Si tiene problemas al usar este aparato, compruebe los siguientes puntos antes de llamar al servicio técnico. Si no consigue resolver el problema, vaya al sitio Web de Philips (www.philips.com/support). Cuando se ponga en contacto con Philips, asegúrese de que el aparato esté cerca y de tener a mano el número de modelo y el número de serie.

No hay alimentación

- Recargue el altavoz.

No hay sonido

- Ajuste el volumen en el teléfono móvil o PC/Mac.
- Asegúrese de que el teléfono móvil está dentro del alcance de funcionamiento efectivo.
- Compruebe si ha seleccionado la fuente de audio correcta.

El altavoz no responde.

- Reinicie el altavoz.



All registered and unregistered trademarks are property of their respective owners.

© 2013 Koninklijke Philips Electronics N.V.

All rights reserved.

SBT50_00_UM_V2.0

