

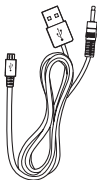
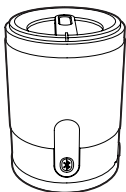
Καταχωρήστε το προϊόν σας και λάβετε
υποστήριξη από τη διεύθυνση
www.philips.com/welcome

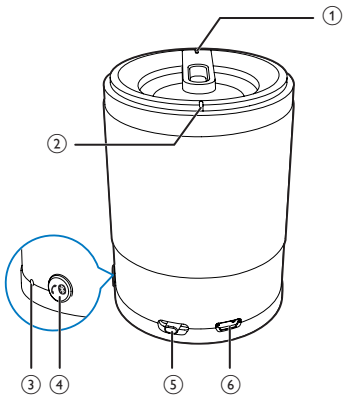
SBT50/00

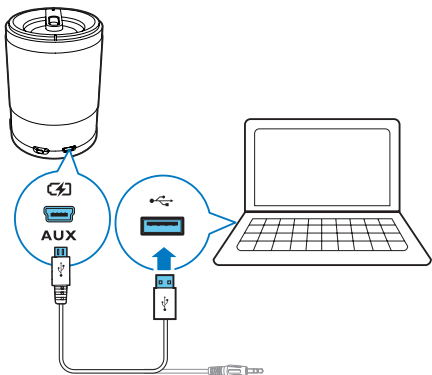


Εγχειρίδιο χρήσης

PHILIPS

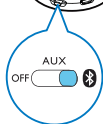
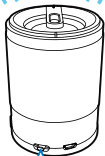


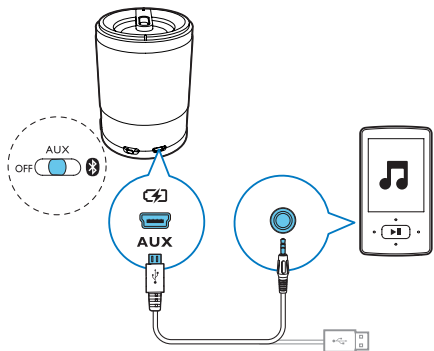


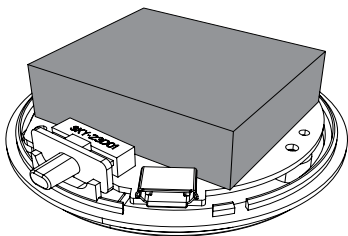




(((BEEP)))







Ασφάλεια

Σημαντικές οδηγίες ασφαλείας

- Τηρείτε όλες τις προειδοποιήσεις.
- Ακολουθήστε όλες τις οδηγίες.
- Μην χρησιμοποιείτε τη συσκευή κοντά σε νερό.
- Μην καλύπτετε τις οπές εξαερισμού. Εγκαταστήστε τη μονάδα σύμφωνα με τις οδηγίες του κατασκευαστή.
- Μην εγκαταστήσετε τη συσκευή κοντά σε πηγές θερμότητας όπως σώματα καλοριφέρ, ανοίγματα εκροής θερμού αέρα, σόμπες ή άλλες μονάδες (συμπεριλαμβανομένων ενισχυτών) που παράγουν θερμότητα.
- Χρησιμοποιείτε μόνο μέρη/εξαρτήματα εγκεκριμένα από τον κατασκευαστή.
- Οποιαδήποτε επισκευή πρέπει να γίνεται από εξειδικευμένο προσωπικό. Η επισκευή είναι απαραίτητη όταν η συσκευή έχει υποστεί οποιαδήποτε ζημιά, όπως όταν έχει υποστεί βλάβη το καλώδιο τροφοδοσίας ή το φιλτράρισμα, όταν έχει χυθεί υγρό ή έχουν πέσει αντικείμενα μέσα στη συσκευή, όταν η συσκευή έχει εκτεθεί σε βροχή ή υγρασία, καθώς και όταν η μονάδα δεν λειτουργεί κανονικά ή έχει πέσει κάτω.
- Οι συσκευές δεν πρέπει να εκτίθενται σε υγρασία.
- Μην τοποθετείτε πηγές κινδύνου επάνω στη συσκευή (π.χ. αντικείμενα που περιέχουν υγρά, αναμμένα κεριά).



Προειδοποίηση

- Μην αφαιρείτε ποτέ το περίβλημα της συσκευής.
- Μην τοποθετείτε τη συσκευή πάνω σε άλλο ηλεκτρικό εξοπλισμό.

Σημείωση

Οποιοσδήποτε αλλαγές ή τροποποιήσεις πραγματοποιηθούν στη συσκευή χωρίς τη ρητή έγκριση της Philips Consumer Electronics ενδέχεται να ακυρώσουν το δικαίωμα του χρήστη για λειτουργία της συσκευής.

Το παρόν προϊόν συμμορφώνεται με τις προδιαγραφές της Ευρωπαϊκής Κοινότητας για παρεμβολές ραδιοφωνικών σημάτων.

Στη διεύθυνση www.philips.com/support, μπορείτε να δείτε το εγχειρίδιο χρήσης της συσκευής σε μορφή Portable Document Format (PDF), όπου συμπεριλαμβάνεται και ένα αντίγραφο της Δήλωσης Συμμόρφωσης ΕΕ.



Απόρριψη του παλιού προϊόντος σας


Όταν ένα προϊόν διαθέτει το σύμβολο ενός διαγραμμένου κάδου απορριμμάτων με ρόδες, το προϊόν αυτό καλύπτεται από την Ευρωπαϊκή Οδηγία 2002/96/ΕΚ.

Ενημερωθείτε σχετικά με το ανεξάρτητο τοπικό σύστημα συλλογής ηλεκτρικών και ηλεκτρονικών προϊόντων.

Μην παραβείτε τους τοπικούς κανονισμούς και μην απορρίψετε τα παλιά σας προϊόντα μαζί με τα υπόλοιπα οικιακά απορρίμματα. Η σωστή μέθοδος απόρριψης των παλιών σας προϊόντων συμβάλλει στην αποφυγή αρνητικών επιπτώσεων για το περιβάλλον και την ανθρώπινη υγεία.



Το προϊόν σας περιέχει μπαταρίες που καλύπτονται από την Ευρωπαϊκή Οδηγία 2006/66/ΕΚ, και δεν μπορούν να απορριφθούν μαζί με τα συνηθισμένα απορρίμματα του σπιτιού σας. Ενημερωθείτε σχετικά με την ισχύουσα τοπική νομοθεσία για τη χωριστή συλλογή μπαταριών καθώς η σωστή μέθοδος απόρριψης των μπαταριών συμβάλλει στην αποφυγή αρνητικών επιπτώσεων για το περιβάλλον και την ανθρώπινη υγεία.

Να απευθύνεστε πάντα σε έναν ειδικό για την αφαίρεση της ενσωματωμένης μπαταρίας του προϊόντος σας. 

2 Το ηχείο Bluetooth

Τροφοδοσία ρεύματος

Το ηχείο μπορεί να λειτουργήσει με την ενσωματωμένη επαναφορτιζόμενη μπαταρία.

Για επαναφόρτιση της ενσωματωμένης μπαταρίας:

Συνδέστε την υποδοχή micro USB (⑥) με τον υπολογιστή μέσω του παρεχόμενου καλωδίου USB.

↳ Η ένδειξη ισχύος (②) ανάβει.

- Η ένδειξη ισχύος σβήνει όταν η μπαταρία φορτιστεί πλήρως.

3 Αναπαραγωγή

Αναπαραγωγή από συσκευή Bluetooth

Σημείωση: Η εμβέλεια λειτουργίας ανάμεσα στο ηχείο και στη συσκευή Bluetooth είναι περίπου 10 μέτρα.

- 1 Σύρετε το (5) προς την ένδειξη **⌘** για να επιλέξετε την πηγή ήχου Bluetooth.
↳ Η ενδεικτική λυχνία Bluetooth (1) αναβοσβήνει (με μπλε χρώμα).
 - 2 Ενεργοποιήστε τη λειτουργία Bluetooth στη συσκευή Bluetooth.
 - 3 Επιλέξτε το «PHILIPS SBT50» στη συσκευή Bluetooth, για να προχωρήσετε στη σύζευξη.
↳ Το ηχείο παράγει δύο χαρακτηριστικούς ήχους και η ένδειξη Bluetooth (1) ανάβει σταθερά (με μπλε χρώμα).
 - Για ορισμένες συσκευές, θα χρειαστεί ενδεχομένως να εισαγάγετε τον κωδικό σύζευξης «0000».
 - 4 Ξεκινήστε την αναπαραγωγή μουσικής στη συσκευή Bluetooth.
- Όταν υπάρχει εισερχόμενη κλήση:**
- Πατήστε το κουμπί Bluetooth (4) για να λάβετε την κλήση.
 - Πατήστε ξανά το κουμπί Bluetooth (4) για να τερματίσετε την κλήση.



Συμβουλή

- Μπορείτε να μιλήσετε στο μικρόφωνο (MIC) (3) για να απολαύσετε την καλύτερη δυνατή απόδοση του ηχείου.

Αναπαραγωγή από εξωτερική συσκευή

- 1 Σύρετε το (5) προς την ένδειξη **AUX** για να επιλέξετε την πηγή ήχου Aux.
↳ Η ένδειξη ισχύος (2) γίνεται λευκή.
- 2 Συνδέστε το ηχείο με μια εξωτερική συσκευή μέσω του παρεχόμενου καλωδίου USB.
- 3 Ξεκινήστε την αναπαραγωγή μουσικής στη συσκευή σας.

4 Πληροφορίες προϊόντος

Σημείωση: Οι πληροφορίες προϊόντος υπόκεινται σε αλλαγή χωρίς προειδοποίηση.

Ονομαστική ισχύς εξόδου	2 W RMS
Aux-in Link	600 mV RMS, 10 kohm
Είσοδος τροφοδοτικού DC	USB: 5V, 500 mA
Ενσωματωμένη μπαταρία πολυμερών λιθίου	3,7V, 500 mAH
Χρόνος λειτουργίας της μπαταρίας	>8 ώρες
Διαστάσεις - Κύρια μονάδα (διάμετρος x ύψος)	B 56 χιλ. * Υ 80 χιλ.
Βάρος - Κύρια μονάδα	0,125 κιλά
Προδιαγραφές Bluetooth	V2.1+EDR
Υποστηριζόμενα προφίλ	HFPv1.6, A2DPv1.2, HSPv1.2
Προηγμένες λειτουργίες	Ακύρωση ηχούς και θορύβου
Εμβέλεια	Οπτική ευθεία 10 μ.

5 Αντιμετώπιση προβλημάτων



Προειδοποίηση

- Μην αφαιρείτε ποτέ το περίβλημα της συσκευής.

Για να εξακολουθεί να ισχύει η εγγύηση, μην επιχειρήσετε να επιδιορθώσετε το σύστημα μόνοι σας.

Εάν αντιμετωπίσετε προβλήματα κατά τη χρήση της συσκευής, ελέγξτε τα παρακάτω σημεία πριν ζητήσετε επισκευή. Εάν το πρόβλημα εξακολουθεί να υφίσταται, επισκεφθείτε την ιστοσελίδα της Philips (www.philips.com/support). Όταν επικοινωνείτε με τη Philips, βεβαιωθείτε ότι βρίσκεστε κοντά στη συσκευή και ότι έχετε διαθέσιμα τον αριθμό μοντέλου και το σειριακό αριθμό.

Η συσκευή δεν τροφοδοτείται με ρεύμα

- Φορτίστε ξανά το ηχείο.

Δεν αναπαράγεται ήχος

- Ρυθμίστε την ένταση ήχου στο κινητό τηλέφωνο ή στον υπολογιστή PC/Mac.
- Βεβαιωθείτε ότι το κινητό τηλέφωνο Bluetooth βρίσκεται εντός της αποτελεσματικής εμβέλειας λειτουργίας.
- Βεβαιωθείτε ότι έχετε επιλέξει τη σωστή πηγή ήχου.

Το ηχείο δεν ανταποκρίνεται.

- Επανεκκινήστε το ηχείο.



All registered and unregistered trademarks are property of their respective owners.

© 2013 Koninklijke Philips Electronics N.V.

All rights reserved.

SBT50_00_UM_V2.0

