

Registrer dit produkt, og få support på  
[www.philips.com/welcome](http://www.philips.com/welcome)

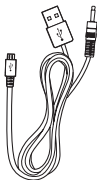
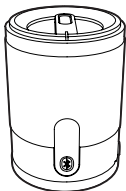
SBT50/00

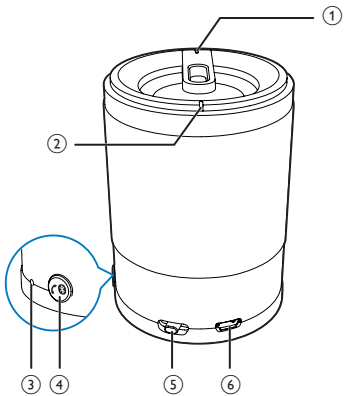


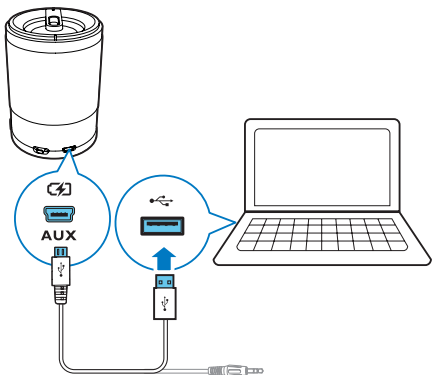
Brugervejledning

---

**PHILIPS**

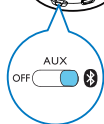


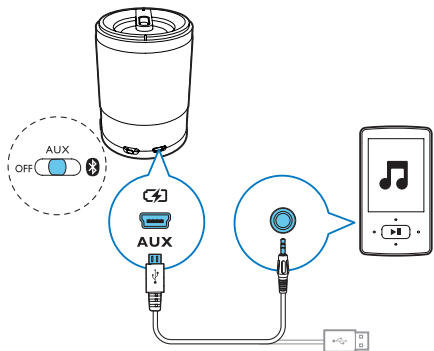


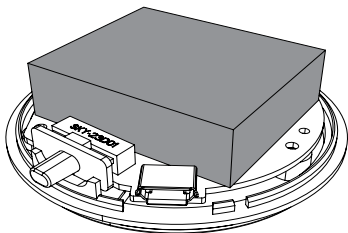




((( BEEP )))







## Sikkerhed

---

### Vigtige sikkerhedsinstruktioner

- Respekter alle advarsler.
- Følg alle instruktioner.
- Benyt ikke dette apparat i nærheden af vand.
- Ventilationsåbninger må ikke blokeres. Installer apparatet i overensstemmelse med producentens instruktioner.
- Installer ikke enheden i nærheden af varmekilder som f.eks. radiatorer, varmeapparater, ovne eller andre enheder (inkl. forstærkere), der producerer varme.
- Brug kun tilbehør og ekstraudstyr, der er godkendt af producenten.
- Al servicering skal udføres af kvalificeret personale. Enheden skal serviceres, hvis den er blevet beskadiget, f.eks. hvis netledningen beskadiges, der er blevet spildt væske på apparatet, der er kommet fremmedlegemer ind i enheden, enheden er blevet udsat for regn eller fugt, eller hvis enheden ikke fungerer normalt eller er blevet tabt.
- Enheden må ikke udsættes for dryp eller sprøjt.
- Placer aldrig farlige genstande på enheden (f.eks. væskefyldte genstande eller tændte lys).



### Advarsel

- Kabinettet bør aldrig tages af apparatet.
- Placer aldrig dette apparat på andet elektrisk udstyr.



## Meddelelse

Enhver ændring af dette apparat, som ikke er godkendt af Philips Consumer Lifestyle, kan annullere brugerens ret til at betjene dette udstyr.

Dette produkt overholder EU's krav om radiointerferens. En kopi af EU-overensstemmelseserklæringen findes i PDF-versionen af brugervejledningen på [www.philips.com/support](http://www.philips.com/support).



## Bortskaffelse af udtjente produkter

Når et produkt er forsynet med dette symbol med en overkrydset affaldsspand på hjul, betyder det, at produktet er omfattet af EU-direktiv 2002/96/EC.




Undersøg reglerne for dit lokale indsamlingssystem for elektriske og elektroniske produkter:

Følg de lokale regler, og bortskaf ikke dine udtjente produkter sammen med almindeligt husholdningsaffald. Korrekt bortskaffelse af udtjente produkter er med til at forhindre negativ påvirkning af miljø og helbred.

Dit produkt indeholder batterier, som er omfattet af EU-direktivet 2006/66/EC, og som ikke må bortskaffes sammen med almindeligt husholdningsaffald. Undersøg venligst de lokale indsamlingsregler for batterier, da korrekt bortskaffelse er med til at forhindre negativ påvirkning af miljø og helbred.



Indlever altid produktet til en fagmand, når det indbyggede batteri skal fjernes. (  )

## 2 Din Bluetooth-højttaler

### Strømforsyning

Højttaleren kan bruge et indbygget genopladeligt batteri. Sådan oplades det indbyggede batteri:

Tilslut mikro-USB-stikket (⑥) til PC'en via det medfølgende USB-kabel.

↳ Strømindikatoren (②) tændes.

- Strømindikatoren slukker, når batteriet er fuldt opladet.

## 3 Afspilning

---

### Afspil fra Bluetooth-enhed

Bemærk: Det effektive dækningsområde mellem højttaleren og din Bluetooth-enhed er ca. 10 meter.

- 1 Skub (⑤) mod ↗ for at vælge Bluetooth-lydkilde.  
↳ Bluetooth-indikatoren (①) blinker.(blå)
- 2 Aktiver Bluetooth-funktionen i din Bluetooth-enhed.
- 3 Vælg "PHILIPS SBT50" på din Bluetooth-enhed mhp. parring.  
↳ Højttaleren bipper to gange, og Bluetooth-indikatoren (①) lyser konstant.(blå)
  - På nogle enheder skal du muligvis indtaste "0000" som adgangskode til parring.
- 4 Start musikafspilning på din Bluetooth-enhed.

#### Når der er et indgående opkald:

- Tryk på knappen Bluetooth (④) for at besvare opkaldet.
- Tryk på knappen Bluetooth (④) igen for at afslutte opkaldet.



#### Tip

- Du kan tale i mikrofonen (③) for at få den bedste højttalertelefonydeevne.

## Afspil fra en ekstern enhed

- 1 Skub (5) mod **AUX** for at vælge Aux-in lydkilde.  
↳ Strømindikatoren (2) lyser hvidt.
- 2 Tilslut højttaleren til en ekstern enhed via det medfølgende USB-kabel.
- 3 Start musikafspilning på din enhed.

## 4 Produktinformation

Bemærk: Produktoplysninger kan ændres uden varsel.

Vurderet effekt	2 W RMS
Aux-in-link	600 mV RMS, 10 kohm
DC-input	USB: 5 V, 500 mA;
Indbygget Li-Polymer-batteri	3,7V 500 mAh
Batteriets driftstid	> 8 timer
Mål - Hovedenhed (diameter x højde)	D56 mm * H80 mm
Vægt - Hovedenhed	0,125 kg
Bluetooth-specifikationer	V2.1+EDR
Understøttede profiler	HFPv1.6, A2DPv1.2, HSPv1.2
Avancerede funktioner	Ekko- og støjreduktion

## 5 Fejlfinding



### Advarsel

- Kabinettet bør aldrig tages af apparatet.

Prøv aldrig selv at reparere systemet, da garantien i så fald bortfalder. Hvis der opstår fejl på apparatet, bør du kontrollere følgende punkter, inden du bestiller reparation. Hvis der fortsat er problemer, skal du gå til Philips websted på [www.philips.com/support](http://www.philips.com/support). Når du kontakter Philips, skal du sørge for at have apparatet ved hånden, og at modelnummeret og serienummeret er tilgængelige.

#### Ingen strøm

- Genoplad din højttaler.

#### Ingen lyd

- Juster lydstyrken på din mobiltelefon eller PC/Mac.
- Sørg for, at din Bluetooth-mobiltelefon er inden for den effektive senderækkevidde.
- Kontroller, om du har valgt den korrekte lydkilde.

#### Ingen reaktion fra højttaleren

- Genstart højttaleren.





All registered and unregistered trademarks are property of their respective owners.

© 2013 Koninklijke Philips Electronics N.V.

All rights reserved.

SBT50\_00\_UM\_V2.0

