

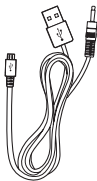
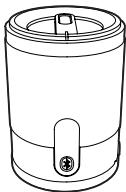
Zaregistrujte svůj výrobek a získejte podporu na stránkách
www.philips.com/welcome

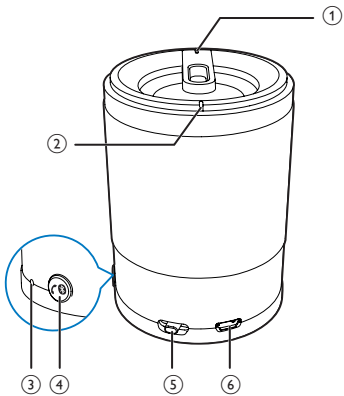
SBT50/00

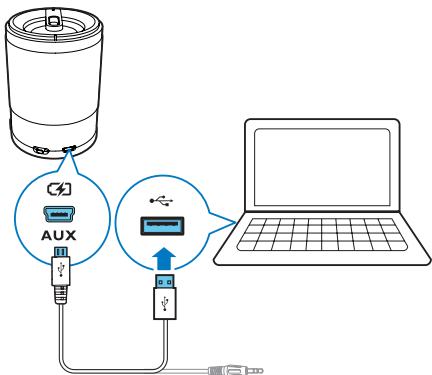


Příručka pro uživatele

PHILIPS

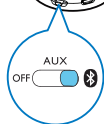


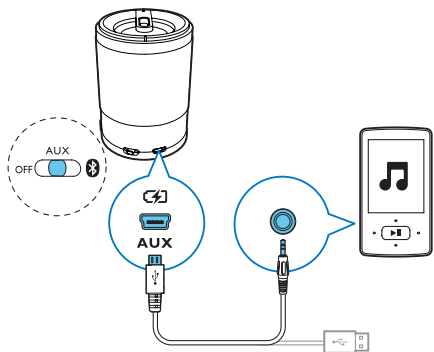


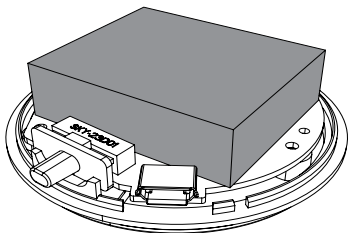




(((BEEP)))







1 Důležité informace

Bezpečnost

Důležité bezpečnostní pokyny

- Respektujte všechna upozornění.
- Dodržujte všechny pokyny.
- Zařízení nepoužívejte poblíž vody.
- Nezakrývejte ventilační otvory. Zařízení instalujte podle pokynů výrobce.
- Zařízení neinstalujte v blízkosti zdrojů tepla (radiátory, přímotopy, sporáky apod.) nebo jiných zařízení (včetně zesilovačů) produkujících teplo.
- Používejte pouze doplňky nebo příslušenství doporučené výrobcem.
- Veškeré opravy svěřte kvalifikovanému servisnímu technikovi. Zařízení by mělo být přezkoušeno kvalifikovanou osobou zejména v případech poškození síťového kabelu nebo vidlice, v situacích, kdy do zařízení vnikla tekutina nebo nějaký předmět, zařízení bylo vystaveno dešti či vlhkosti, nepracuje normálně nebo došlo k jeho pádu.
- Zařízení nesmí být vystaveno kapající nebo stříkající tekutině.
- Na zařízení nepokládejte žádné nebezpečné předměty (např. předměty naplněné tekutinou nebo hořící svíčky).



Varování

- Neodstraňujte kryt přístroje.
- Nepokládejte toto zařízení na jiné elektrické zařízení.

Oznámení

Veškeré změny nebo úpravy tohoto zařízení, které nebyly výslovně schváleny společností Philips Consumer Electronics, mohou mít za následek ztrátu autorizace k používání tohoto zařízení.

Tento výrobek odpovídá požadavkům Evropské unie na vysokofrekvenční odrušení.



Kopie Prohlášení o shodě EC je k dispozici ve verzi Portable Document Format (PDF) uživatelské příručky na stránkách www.philips.com/support.

Likvidace starého výrobku

Pokud je výrobek označen tímto symbolem přeškrtnutého kontejneru, znamená to, že výrobek podléhá směrnici EU 2002/96/ES.



Zjistěte si informace o místním systému sběru tříděného odpadu elektrických a elektronických výrobků.

Postupujte podle místních nařízení a nelikvidujte staré výrobky spolu s běžným komunálním odpadem. Správná likvidace starého výrobku pomáhá předejít možným negativním dopadům na životní prostředí a zdraví lidí.

Výrobek obsahuje baterie podléhající směrnici EU 2006/66/EC, které nelze odkládat do běžného komunálního odpadu.



Informujte se o místních pravidlech o sběru baterií, neboť správná likvidace pomáhá předejít nepříznivým účinkům na životní prostředí a lidské zdraví.

Vyjmutí vestavěné baterie musí provádět jen profesionálně vyškolený pracovník.



2 Váš reproduktor Bluetooth

Napájení

Reproduktor lze napájet z vestavěné dobíjecí baterie.

Nabíjení vestavěné baterie:

Pomocí dodaného kabelu USB zapojte konektor micro USB (6) do počítače.

↳ Rozsvítí se kontrolka napájení (2).

- Jakmile je reproduktor nabitý, kontrolka napájení zhasne.

3 Přehrávání

Přehrávání ze zařízení Bluetooth

Poznámka: Efektivní provozní rozsah mezi reproduktorem a zařízením Bluetooth je přibližně 10 metrů.

1 Posunutím ovladače (5) směrem k možnosti \times zvolíte zdroj zvuku Bluetooth.

↳ Kontrolka Bluetooth (1) bliká (modře).

2 Na vašem zařízení Bluetooth zapněte funkci Bluetooth.

3 Pokud chcete provést párování, vyberte možnost „PHILIPS SBT50“ na vašem zařízení Bluetooth.

↳ Reproduktor dvakrát pípne a kontrolka Bluetooth (1) bude svítit (modře).

- U některých zařízení musíte zadat párovací heslo „0000“.

4 Spustíte přehrávání hudby na zařízení Bluetooth.

V případě příchodního hovoru:

- Stisknutím tlačítka Bluetooth (4) přijmete hovor.
- Opětovným stisknutím tlačítka Bluetooth (4) ukončíte hovor.



Tip

- Pokud chcete dosáhnout optimálních výsledků při používání reproduktoru telefonu, mluvte do mikrofonu MIC (③).

Přehrávání z externího zařízení

- 1 Posunutím ovladače (⑤) směrem k možnosti **AUX** zvolíte zdroj zvuku Aux-in.
↳ Rozsvítí se kontrolka napájení (②)(bílá).
- 2 Reprodukter připojte k externímu zařízení pomocí dodaného kabelu USB.
- 3 Spusťte přehrávání hudby na zařízení.

4 Informace o výrobku

Poznámka: Informace o výrobku jsou předmětem změn bez předchozího upozornění.

Jmenovitý výstupní výkon	2 W RMS
Připojení Aux-in	600 mV RMS, 10 kohmů
Vstup napájení DC	USB: 5 V, 500 mA;
Vestavěná baterie Li-Pol	3,7 V 500 mAh
Výdrž baterie	>8 hodin
Rozměry – Hlavní jednotka (průměr x výška)	H – 56 mm * V – 80 mm
Hmotnost – Hlavní jednotka	0,125 kg

Specifikace Bluetooth	V2.1+EDR
Podporované profily	HFPv1.6, A2DPv1.2, HSPv1.2
Pokročilé funkce	Potlačení šumu a ozvěny
Dosah	10 m, na dohled

5 Řešení problémů



Varování

- Neodstraňujte kryt přístroje.

Pokud chcete zachovat platnost záruky, neopravujte systém sami. Jestliže dojde k problémům s tímto přístrojem, zkontrolujte před kontaktováním servisu následující možnosti. Pokud problém není vyřešen, přejděte na webové stránce společnosti Philips (www.philips.com/support). V případě kontaktu společnosti Philips buďte v blízkosti zařízení a mějte k dispozici číslo modelu a sériové číslo.

Nefunguje napájení

- Nabijte reproduktor.

Žádný zvuk

- Nastavte hlasitost na vašem mobilním telefonu nebo na počítači PC/Mac.
- Ujistěte se, zda je mobilní telefon Bluetooth v okruhu účinného dosahu.
- Zkontrolujte, zda jste vybrali správný zdroj zvuku.

Reproduktor nereaguje

- Restartujte reproduktor.



All registered and unregistered trademarks are property of their respective owners.

© 2013 Koninklijke Philips Electronics N.V.

All rights reserved.

SBT50_00_UM_V2.0

