

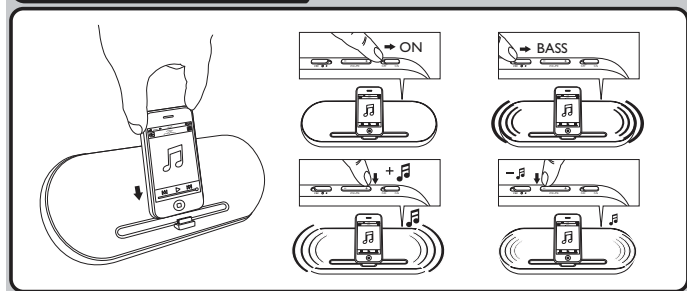
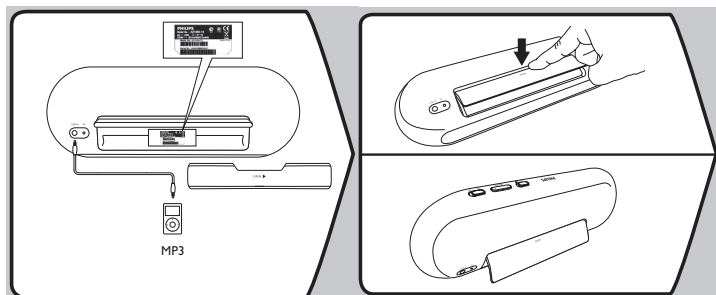
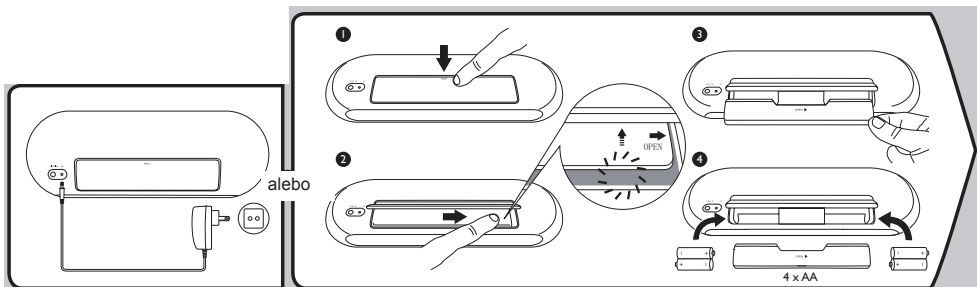
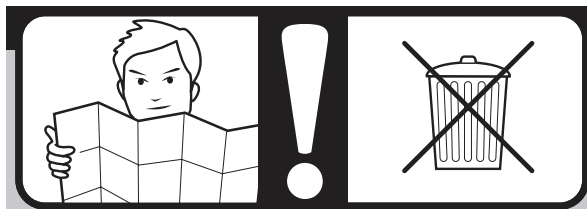
Registrujte váš výrobek a získajte podporu na
www.philips.com/welcome

SBD 7500



Návod na obsluhu

PHILIPS



Použitie ovládačov, nastavení alebo iných postupov ako sú odporúčané v tomto návode môže mať za následok nebezpečné žiarenie alebo nekorektné fungovanie prístroja.



Právo na zmenu technických údajov a dizajnu je vyhradené bez predchádzajúceho upozornenia.

Odstránenie možných problémov:

www.philips.com/welcome

Ak sa objaví porucha, skontrolujte nasledujúce body:

- Skontrolujte všetky káble, či sú pripojené správne.
- Skontrolujte, či sú nabité batérie a vložené správne.
- Skontrolujte, či je iPhone/iPod vložený správne; vyberte prehrávač, skontrolujte možné prekážky konektorov a opäť vložte do základne.

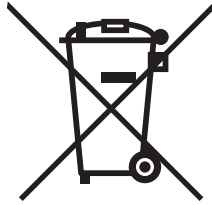
Ak nie je možné odstrániť problém podľa týchto bodov, kontaktujte online pomoc (www.philips.com/welcome) alebo kontaktujte predajcu.

Nikdy sa nepokúšajte otvárať zariadenie, pretože tým strácate právo na záruku!

- Zariadenie nevystavujte kvapkaniu alebo striekaniu vody a nepokladajte naň nádoby s tekutinami, ako sú napríklad vázy.
- Pre úplné odpojenie zariadenia odpojte napájací kábel od sieťovej zásuvky.
- Počas použitia musí byť napájací kábel ľahko prístupný.
- Na zariadenie nepokladajte predmety s otvoreným ohňom, ako sú napríklad sviečky.
- Zaisťte správnu likvidáciu starých batérií.
- Batérie nevystavujte nadmernému teplu ako je slnečné žiarenie, oheň a podobne.



Informácie o likvidácii opotrebovaného elektrického zariadenia (súkromné domácnosti)



Tento symbol na produktoch a/alebo na priložených dokumentoch znamená, že sa pri likvidácii nesmú elektrické a elektronické zariadenia miešať so všeobecným domácim odpadom.

V záujme správneho obhospodarovania, obnovy a recyklácie odveďte, prosím, tieto produkty na určené zberné miesta, kde budú prijaté bez poplatku. V niektorých krajinách je možné tieto produkty vrátiť priamo miestnemu maloobchodu v prípade, ak si objednáte podobný nový výrobok.

Správna likvidácia týchto produktov pomôže ušetriť hodnotné zdroje a zabrániť možným negatívnym vplyvom na ľudské zdravie a prostredie, ktoré môžu inak vzniknúť v dôsledku nesprávneho zaobchádzania s odpadom. Bližšie informácie o najbližšom zbernom mieste získate na miestnom úrade.

V prípade nesprávnej likvidácie odpadu môžu byť uplatnené pokuty v súlade s platnou legislatívou.

Pre právnické osoby v Európskej únii

Ak potrebujete zlikvidovať opotrebované elektrické a elektronické zariadenia, bližšie informácie získate od svojho miestneho predajcu alebo dodávateľa.

Informácie o likvidácii v krajinách mimo Európskej únie

Tento symbol je platný len v Európskej únii. Ak si želáte zlikvidovať toto zariadenie, obráťte sa na miestny úrad alebo predajcu a poinformujte sa o správnom spôsobe likvidácie tohto typu odpadu.