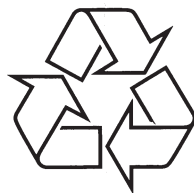


Užregistruokite savo prietaisą ir gaukite
pagalbą internete
www.philips.com/welcome

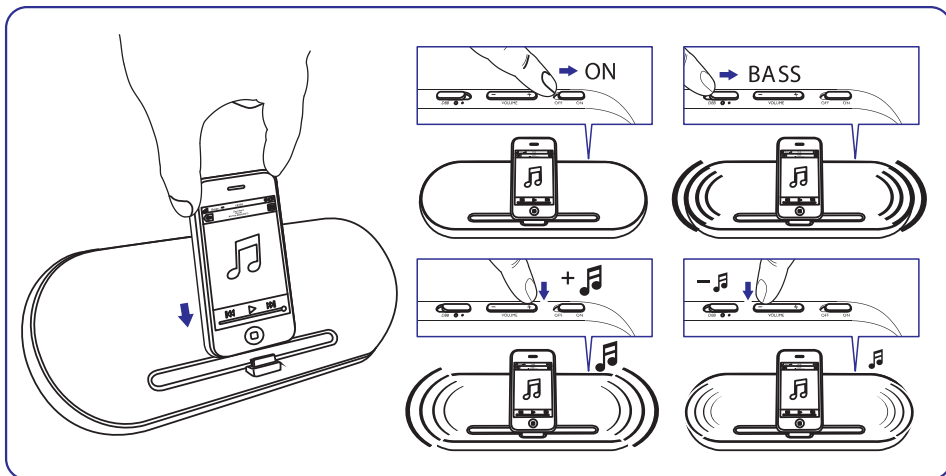
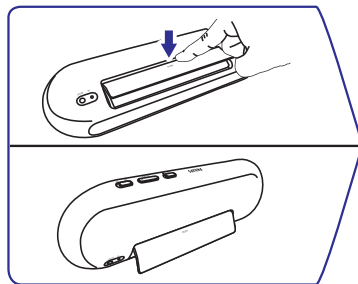
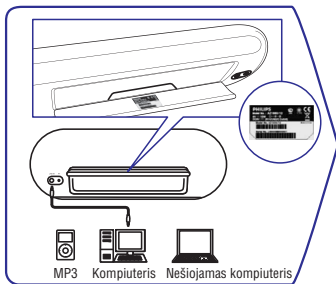
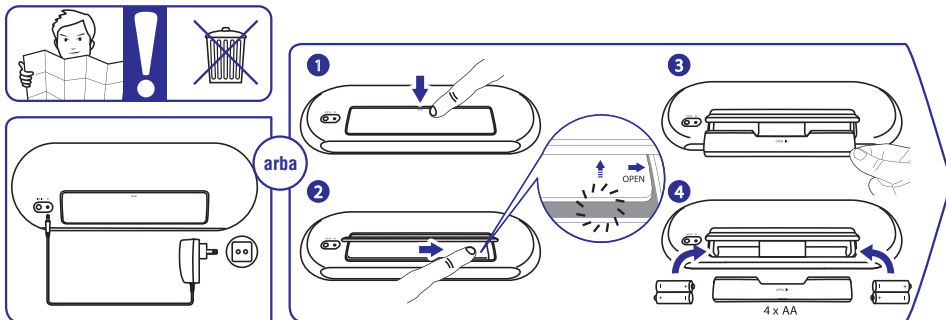
SBD 7500/10



Daugiau apie firmos "Philips" gaminius galite sužinoti
pasauliniame Interneto tinkle. Svetainės adresas:
<http://www.philips.com>

Naudojimosi instrukcijų knygelė

SCHEMOS



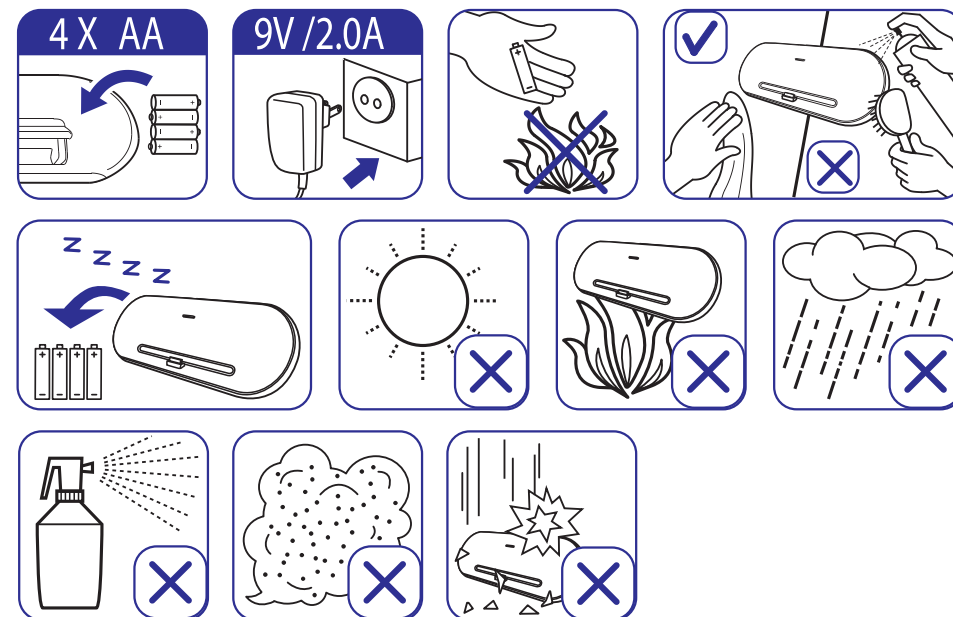
PROBLEMŲ SPRENDIMAS: WWW.PHILIPS.COM/WELCOME

Jei kyla problema, patikrinkite žemiau nurodytus dalykus:

- Patikrinkite visus laidus ir įsitinkinkite, kad jie yra prijungti teisingai.
- Patikrinkite, ar baterijos įkrautos ir ar įdėtos teisingai.
- Patikrinkite, ar iPhone / iPod yra įdėtas teisingai; išimkite grotuvą, patikrinkite, ar nėra jokių kliūčių ties jungtimis ir vėl prijunkite.

Jei negalite išspręsti problemos vadovaudamiesi šiais patarimais, kreipkitės pagalbos internete www.philips.com/welcome arba susisiekite su pardavėju. **Niekuomet nebandykite atidaryti prietaiso patys, nes tai panaikins garantiją!**

- Niekuomet neleiskite ant prietaiso lašėti ar taškytis. Niekuomet nestatykite indų su skysčiais, tokių kaip vazos, ant prietaiso.
- Norėdami pilnai atjungti energijos tiekimą, ištraukite kištuką iš rozetės/
- Kištukas neturėtų būti užstotas ARBA jis turėtų būti visuomet lengvai pasiekiamas naudojimo metu.
- Atviros liepsnos šaltiniai, tokie kaip degančios žvakės, neturėtų būti statomi ant prietaiso.
- Atkreipkite dėmesį į aplinkosaugos reikalavimus norėdami išmesti baterijas.
- Baterijų negalima laikyti dideliame karštyje, tokiaime kaip tiesioginiai saulės spinduliai, ugnis ir panašiai.



2010 © Koninklijke Philips Electronics N.V.
Visos teisės saugomos.

Prietaiso informacija gali keistis be išankstinio perspėjimo.