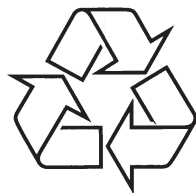


Registreerige oma toode ja otsige abi kodulehelt
www.philips.com/welcome

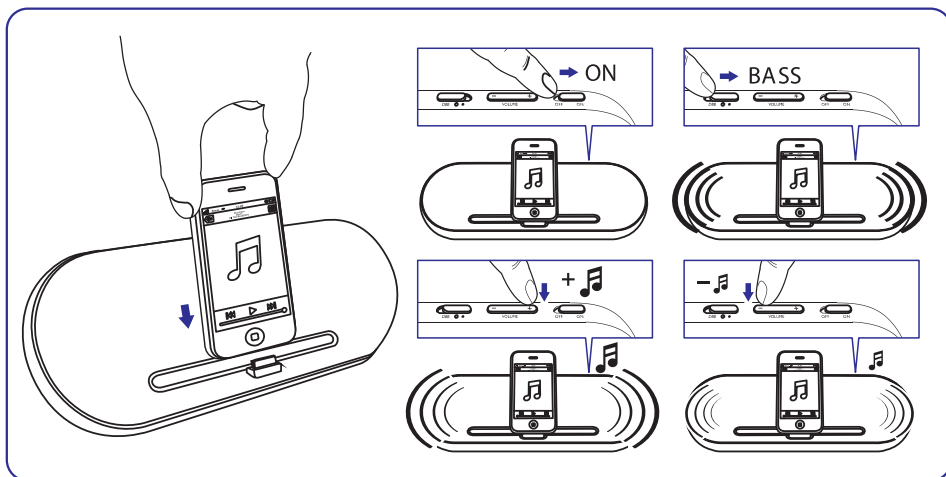
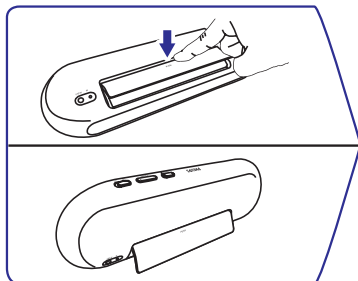
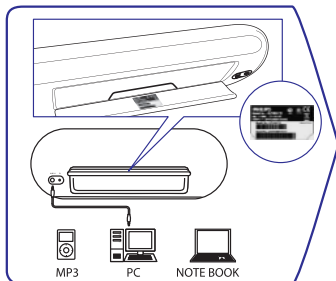
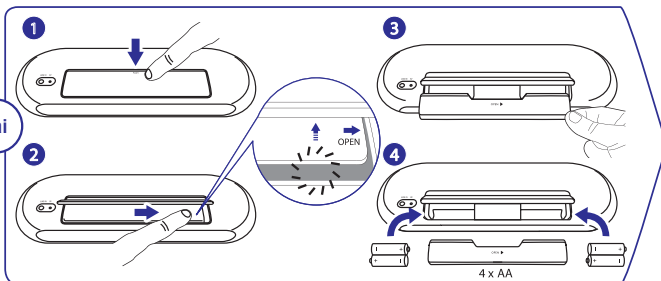
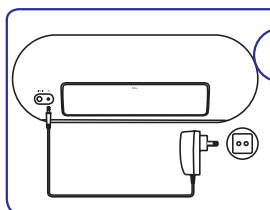
SBD 7500/10



Külastage Philipsit internetis:
<http://www.philips.com>

Eestikeelne kasutusjuhend

JOONISED



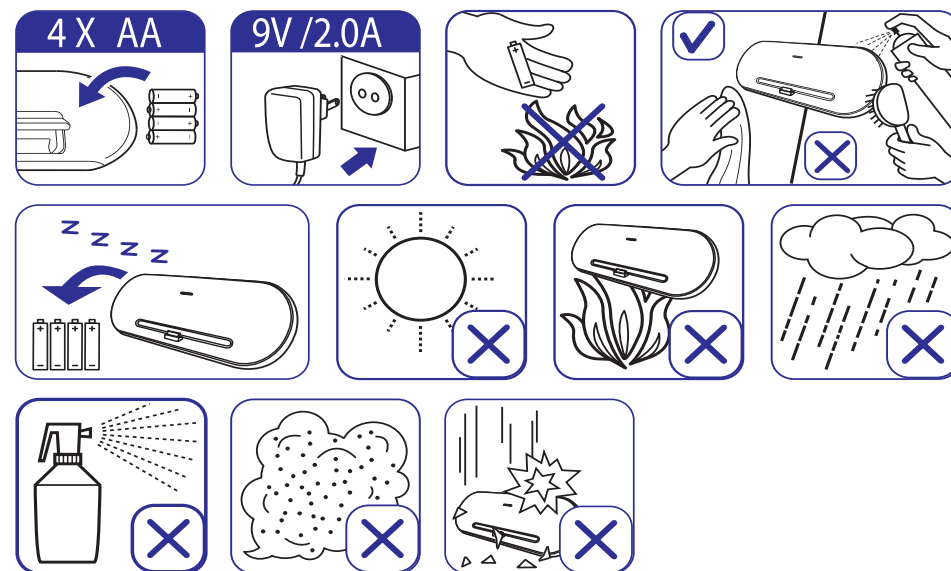
PROBLEEMIDE LAHENDAMINE: WWW.PHILIPS.COM/WELCOME

Kui Teil esineb tootega probleeme, vaadake üle järgnevad punktid:

- Kontrollige üle kõik kaablid veendumaks, et kõik ühendused on korrektselt tehtud.
- Kontrollige, kas akud on täis laaditud ning korrektselt paigaldatud.
- Kontrollige, kas iPhone/iPod touch on korrektselt sisestatud, eemaldage mängija aluse küljest, kontrollige, kas ühendusotste vahel on takistusi ja asetage mängija uuesti alusele.

Kui Teil ei ole võimalik probleemi lahendada nende punktide abil, kontakteeruge abi saamiseks Philipsiga kodulehel (www.philips.com/welcome) või konsulteerige oma toote müüjaga. **Ärge kunagi proovige toodet ise avada, kuna see katkestab garantii.**

- Ärge tilgutage ega kallake seadmele midagi peale. Ärge asetage seadmele objekte, mis on vedelikega täidetud (näiteks vaasid).
- Selleks, et seade täielikult eemaldada vooluvõrgust, tuleb seadme juhtmed seinakontaktist välja tõmmata.
- Kui seadme lahti ühendamiseks on kasutatud voolujuhet või ühendajat, on lahti ühendatud seadet võimalik edasi kasutada.
- Voolujuhtmetele peaks alati olema kerge juurde pääseda.
- Ärge asetage seadmele lahtise tule allikaid (näiteks süüdatud küünlad).
- Olge tähelepanelik patareide ära viskamisel, et need ei kahjustaks loodust.
- Patareid ei tohi jätta liigse kuumuse kätte (näiteks päikesevalgus, tuli või midagi sarnast).



© 2010 Koninklijke Philips Electronics N.V.

Visas tiesības rezervētas.

Toote välimus ja tehnilised andmed võivad ilma ette teatamata muutuda.