

Universal

SBC RU 530/87U

3

Instructions for use

English 3

Istruzioni per l'uso

Italiano 11

Instrucciones de manejo

Español 19

Manual de utilização

Portugees 27

Οδηγίες χρήσεως

Ελληνικά 35

Инструкции по

использованию

Русский 43

Návod k použití

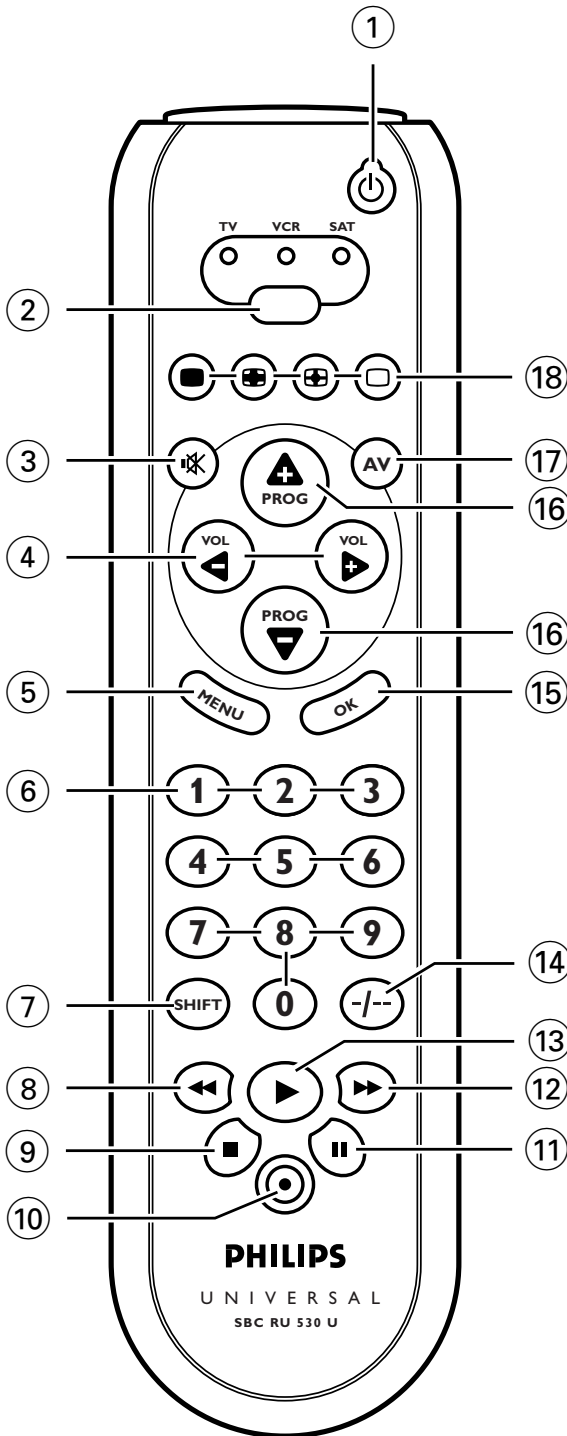
Česky 51

Instrukcja obsługi

Polski 59



PHILIPS



Návod k použití

Obsah

1. Úvod	51
2. Instalace dálkového ovládače	52-54
Uložení baterií	52
Zkouška dálkového ovládače	52
Nastavení dálkového ovládače	53
Automatické nastavení dálkového ovládače	54
3. Tlačítka a funkce	55
4. Další možnosti	56-57
Změna voliče přístroje (Volič režimu)	56
Rozšíření funkcí dálkového ovládače	57
Obnova původního nastavení dálkového ovládače	57
5. Odstraňování závad	58
6. Potřebujete pomoc?	58
Kódový seznam všech značek / zařízení	67-71

1. Úvod

Blahopřejeme vám, že jste si zakoupili univerzální dálkový ovládač značky Philips SBC RU530. Po instalaci dálkového ovládače můžete ovládat tímto ovladačem maximálně 3 různé přístroje: TV, VCR a satelitní či kabelový dekodér.

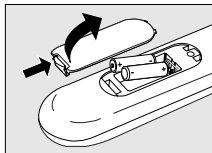
Informace o přípravě dálkového ovládače k provozu najdete v kapitole 'Instalace dálkového ovládače'.

Návod k použití

2. Instalace dálkového ovládače

Uložení baterií

- 1 Víčko stiskněte a posuňte je po směru šipky.
- 2 Podle značek vložte do zásobníku dvě baterie typu R03, UM4 nebo AAA.
- 3 Zasuňte víčko zpět na doraz.

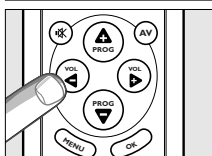
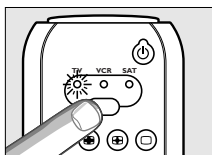


Zkouška dálkového ovládače

Dálkový ovládač je naprogramovaný tak, abyste jím mohli ovládat většinu přístrojů značky Philips. Jelikož ovládač RU530 může pro různé značky i pro různé modely stejné značky používat jiné signály, doporučujeme, abyste si vyzkoušeli, zda příslušný přístroj reaguje na ovládač RU530. V níže uvedeném příkladu (televize) je návod k provedení zkoušky. Stejný návod platí i pro další přístroje (VCR, satelitní či kabelový dekodér), které chcete ovládačem RU530 ovládat.

Příklad: televizní přijímač

- 1 Televizní přijímač zapněte manuálně nebo pomocí původního dálkového ovládače. Vyladte na kanál 1.
- 2 Voličem režimu na ovládači RU530 si zvolte TV. Podržte tlačítko stisknuté, aby se ve volicím okénku TV rozsvítil zelený indikátor. *Nerozsvítí-li se zelený indikátor, zkontrolujte, zda jsou správně uloženy baterie (viz 'Uložení baterií').*
- 3 Zkontrolujte, zda fungují všechna tlačítka. Přehled tlačítek a jejich funkcí je v části '3. Tlačítka a funkce'.



- **Jestliže přístroj nereaguje na žádné pokyny tlačítek nebo reaguje jen na některé, musí se seřídit podle návodu v části 'Nastavení dálkového ovládače'.**

Návod k použití

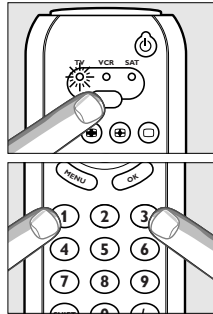
Nastavení dálkového ovládače

Dálkový ovládač je třeba seřadit pouze tehdy, jestliže vaše přístroje na ovládač RU530 nereagují.

V tomto případě ovládač RU530 nepozná značku a/nebo model vašeho přístroje, takže jej budete muset nejprve naprogramovat. V níže uvedeném příkladu (televize) je k tomu návod. Stejný návod platí i pro další přístroje (VCR, satelitní či kabelový dekodér), které chcete ovládačem RU530 ovládat.

Příklad: televizní přijímač

- 1 Televizní přijímač zapněte manuálně nebo pomocí původního dálkového ovládače. Vyladte na kanál 1.
- 2 Na konci této příručky si podle značky svého televizního přijímače zjistěte příslušný kód. U všech značek je uveden alespoň jeden čtyřmístný kód. Zaznamenejte si první kód.
Dejte pozor! Pro každý typ přístroje, TV, VCR a SAT, je určena samostatná tabulka. Zkontrolujte, zda jste si zaznamenali kód ze správné tabulky.
- 3 Voličem režimu si zvolte TV.
(Viz 'Zkouška dálkového ovládače'.)



- 4 Držte tlačítka '1' a '3' **stlačena nepřetržitě po dobu tří vteřin**, dokud zelený indikátor pod tlačítkem TV v okénku výběru dvakrát nezabliká a pak zůstane svítit.
 - 5 Nyní pomocí digitálních tlačítek zavedte kód, který jste si zaznamenali v bodu 2.
 - Zelený indikátor ve volicím okénku nyní dvakrát zabliká. Jestliže indikátor blikne dlouze jen jednou, nezavedli jste kód správně nebo jste zavedli nevhodný kód. Zkuste to znovu od bodu 2.
 - 6 Zaměřte ovládačem RU530 na televizi a zkontrolujte, zda správně reaguje.
 - Jestliže televizní přijímač reaguje správně na všechny pokyny tlačítek, je ovládač RU530 připravený k provozu. Nezapomeňte si poznamenat příslušný kód.
- **Jestliže přístroj nereaguje na žádné pokyny tlačítek nebo reaguje jen na některé, musíte postup od bodu 2 opakovat a použít další kód uvedený v seznamu.**

Návod k použití

Automatické nastavení dálkového ovládače

Nemůžete-li najít vhodný kód pro příslušnou značku svého přístroje, může dálkový ovládač správný kód automaticky vyhledat.

Příklad: televizní přijímač

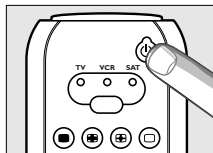
- 1 Zkontrolujte, zda je televize zapnutá a původním dálkovým ovládačem nebo tlačítky na televizi si zvolte některý kanál (například kanál 1). Ovládač RU530 vyšle signál 'vypnout TV' pro všechny modely televizních přijímačů, které má uloženy v paměti.

- Pokud je přístrojem právě videorekordér, vložte kazetu a začněte přehrávat záznam.

- 2 Poté držte tlačítka 1 a 3 na ovladači RU530 **stlačena nepřetržitě po dobu tří vteřin**, dokud zelený indikátor pod tlačítkem TV v okénku výběru dvakrát nezabliká a pak zůstane svítit.



- 3 Na ovladači RU530 stiskněte krátce pohotovostní tlačítko.

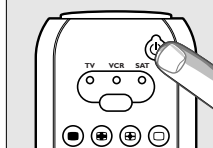


- Ovládač RU530 začne nyní postupně vysílat všechny známé signály pro 'vypnout TV'. Při každém vyslání signálu se zelený indikátor ve volicím okénku TV rozsvítí.



- 4 Jakmile se váš televizní přijímač vypne (zůstane v pohotovostním režimu), potvrďte signál dvojitým rychlým (do 1 vteřiny) stisknutím pohotovostního tlačítka na ovladači RU530.

- Ovládač RU530 nyní našel kód, kterým může ovládat váš televizní přijímač.



- 5 Zkontrolujte, zda můžete ovládačem RU530 ovládat všechny funkce na svém televizním přijímači.

- **Nelze-li funkce ovládat, můžete automatické nastavení zkusit znovu. Ovládač RU530 vyhledá jiný kód, který bude možná lépe fungovat.**

- Jakmile ovládač RU530 vyzkouší všechny známé kódy, vyhledávání se automaticky zastaví a zelený indikátor přestane blikat.
- Automatické programování televizního přijímače trvá maximálně 5 minut. U přístrojů VCR je tento čas 2 minuty a u SAT 4 minuty.

Návod k použití

3. Tlačítka a funkce

Na obrázku na straně 3 jsou zobrazena všechna tlačítka a uvedeny jejich funkce.

- ① **Standby** zapíná nebo vypíná režim TV, VCR nebo SAT.
- ② **Volič režimu** vybere přístroj, který chcete ovládat: TV, VCR nebo SAT (satelitní/kabelový).
- ③ **MUTE** ztlumí zvuk na televizi.
- ④ **- VOL +** upraví hlasitost televize.
- ⑤ **MENU** zapne a vypne menu.
- ⑥ **Digitální tlačítka** přímá volba kanálů a dalších funkcí.
- ⑦ **SHIFT** k volbě dalších funkcí. Při současném stisknutí s dalším tlačítkem získá druhé tlačítko jinou funkci.
Například:

SHIFT + PROG+: 'menu nahoru'

SHIFT + PROG-: 'menu dolů'

SHIFT + VOL+: 'menu vpravo'

SHIFT + VOL-: 'menu vlevo'

Vyzkoušejte si další kombinace s tlačítkem Shift na svém přístroji a zjistíte si, jaké další funkce máte k dispozici. Budou dostupné pouze funkce, které jste měli k dispozici na svém původním dálkovém ovládači.

- ⑧ **◀** - červené teletextové tlačítko
- přetočit (VCR)
- ⑨ **■** - zelené teletextové tlačítko
- zastavit (VCR)
- ⑩ **●** tv: P+P, předchozí kanál
VCR: záznam
SAT: A/B
- ⑪ **||** - žluté teletextové tlačítko
- pauza (VCR)
- ⑫ **▶▶** - modré teletextové tlačítko
- natočit (VCR)
- ⑬ **▶** - bílé teletextové tlačítko
- index
- přehrávka (VCR)
- ⑭ **▲** přepne z jednomístných čísel kanálů na dvomístná.
- ⑮ **OK** potvrdí volbu.
- ⑯ **- PROG +** zvolí předchozí či následující kanál.
- ⑰ **AV** přepíná vnější vstupy na přístrojích.
- ⑱ **■ □** tv: teletextová tlačítka
SAT: teletext, informace, průvodce, titulky
VCR: načasování, přehled programů

Používáte-li tlačítko (↔) paměť vypnout' k přepnutí na další teletextovou stránku na svém televizním přijímači značky Philips, můžete k tomu použít tlačítko na titulky. Viz též 'Odstraňování závad'.

- **Jestliže přístroj vůbec nereaguje nebo reaguje jen na některé pokyny tlačítek, postupujte podle návodu 'Nastavení dálkového ovládače'.**
Je možné, že budete pro daný přístroj muset zadat jiný kód.

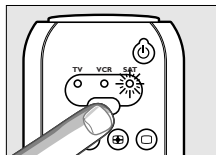
Návod k použití

4. Další možnosti

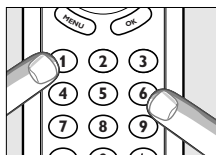
Změna voliče přístroje (Volič režimu)

Ovladač RU530 je standardně nastaven pro ovládání těchto přístrojů: TV, VCR a SAT (satelitních přístrojů)/CBL (kabelových přístrojů). Voličem režimu si můžete zvolit přístroj, který chcete ovládat. U každé možnosti lze ovládat pouze jeden přístroj. Podle přání si můžete volič režimu naprogramovat tak, aby se jím zvolil jiný přístroj. Můžete si například zvolit ovládání druhého televizního přijímače. V následujícím příkladu je předvedeno, jak změnit režim SAT, chcete-li ovládat druhý televizní přijímač.

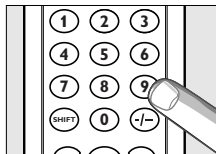
- 1 Zapněte druhý televizní přijímač.
- 2 Voličem režimu zvolte SAT.



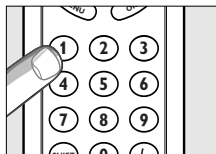
- 3 Poté podržte současně tlačítka 1 a 6 na dálkovém ovladači RU530 **pět vteřin stisknutá**, aby se zelený indikátor ve volicím okénku SAT rozsvítil.



- 4 Pořadě stiskněte tlačítka 9, 9 a 2.



- 5 Voličem režimu zvolte TV.
- 6 Stiskněte tlačítko 1.
 - Zelený indikátor pod SAT dvakrát zabliká.
 V režimu SAT můžete nyní ovládat svůj druhý televizní přijímač.



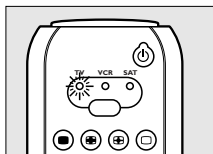
- 7 Naprogramujte ovladač RU530 tak, aby se jím ovládal druhý televizní přijímač. Viz 'Nastavení dálkového ovládače'.

Návod k použití

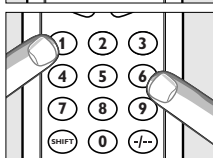
Rozšíření funkcí dálkového ovládače

Chcete-li dálkový ovládač RU530 rozšířit o další funkci, obraťte se na servisní linku Philips pro univerzální dálkové ovládače a požádejte je o 3-místný kód pro další funkci.

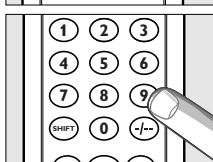
- 1 Pomocí voliče režimu si zvolte přístroj, pro nějž chcete funkci přidat.



- 2 Poté držte tlačítka 1 a 6 na ovladači RU530 stlačena **nepřetržitě po dobu pěti vteřin**, dokud zelený indikátor pod tlačítkem TV v okénku výběru dvakrát nezabliká a pak zůstane svítit.



- 3 Pořadě stiskněte tlačítka 9, 9 a 4.



- 4 Do třiceti vteřin zadejte 3-místný kód, který jste dostali od servisní linky.

- 5 Stiskněte tlačítko, jímž chcete novou funkci ovládat.

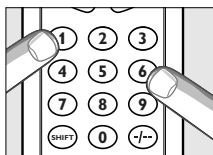
– Indikátor dvakrát zabliká.

Další funkce byla úspěšně uložena do paměti ovládače RU530.

- Chcete-li si novou funkci uložit pod tlačítko Shift v kombinaci s jiným tlačítkem, stiskněte nejprve tlačítko Shift a po něm příslušné funkční tlačítko.
- Chcete-li obnovit původní funkci tlačítka, postupujte podle návodu v části 'Obnova původního nastavení dálkového ovládače'.

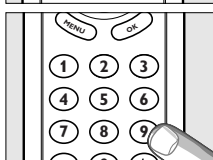
Obnova původního nastavení dálkového ovládače

- 1 Držte tlačítka 1 a 6 na ovladači RU530 stlačena **nepřetržitě po dobu pěti vteřin**, dokud zelený indikátor pod tlačítkem TV v okénku výběru dvakrát nezabliká a pak zůstane svítit.



- 2 Pořadě stiskněte tlačítka 9, 8 a 1.

– Indikátor dvakrát zabliká. Všechny původní funkce ovládače byly nyní obnoveny a případné dodatečné funkce byly zrušeny.



Návod k použití

5. Odstraňování závad

- Problém
- Řešení
- Přístroj, který chcete ovládat, na nic nereaguje a zelený indikátor po stisknutí libovolného tlačítka neblíká.
- *Nahraďte staré baterie dvěma novými 1,5 V bateriemi typu RO3, UM4 nebo AAA.*
- Přístroj, který chcete ovládat, na nic nereaguje, ale zelený indikátor po stisknutí libovolného tlačítka zablíká.
- *Zaměřte ovládač RU530 na přístroj a zkontrolujte, zda mezi ovládačem RU530 a přístrojem nestojí nějaké překážky.*
- Ovládač RU530 nereaguje správně na pokyny.
- *Používáte možná nesprávný kód. Zkuste ovládač RU530 znovu naprogramovat pomocí jiného kódu, uvedeného pro příslušnou značku přístroje, nebo ovládač přepněte na automatické vyhledání vhodného kódu. Jestliže přístroj nereaguje i nyní, zavolejte na pomocnou linku.*
- Na obrazovce nelze pomocí tlačítka (↔) zobrazit teletextové stránky, jako to šlo dříve.
- *Postupujte podle návodu v části 'Instalace dálkového ovládače' a v bodu 5 stiskněte pořadě tlačítka 0, 0, 6 a 4. Po stisknutí tlačítka OK se na vaší obrazovce zobrazí teletextové stránky.*
- Teletextová tlačítka nefungují.
- *Zjistěte si, zda je váš televizní přijímač vybaven teletextem.*
- Teletext nelze vypnout.
- *Vypněte teletext stisknutím titulkového tlačítka (□).*
- Máte potíže s ovládáním všech funkcí na svém přístroji.
- *Ovládač RU530 potřebujete pravděpodobně seřídit na model svého přístroje. Zavolejte na pomocnou linku o radu.*
- Značka vašeho přístroje není na seznamu kódů uvedena.
- *Zkuste nastavit ovládač RU530 automaticky. Viz 'Automatické nastavení dálkového ovládače'.*
- Při manuálním nastavování dálkového ovládače žádné kódy nefungují.
- *V tomto případě postupujte podle návodu v části 'Automatické nastavení dálkového ovládače'.*

6. Potřebujete pomoc?

Máte-li k ovládači RU530 nějaké dotazy, zavolejte na naši speciální pomocnou linku. Telefonní čísla jsou uvedena za kódovým seznamem na konci této příručky.

Než na linku zavoláte, přečtěte si pečlivě tuto příručku. Většinu problémů můžete vyřešit sami. Nemůžete-li vhodnou odpověď na svůj problém najít, poznamenejte si údaje o svém přístroji, uvedené v kódovém seznamu na konci této příručky. Zaměstnanci naší pomocné linky vám budou moci lépe a rychleji poradit. V příslušné příručce nebo na štítku na zadní straně svého přístroje si zjistěte číslo modelu. Při hovoru s naší pomocnou linkou mějte přístroj po ruce, aby si mohl náš operátor ověřit, zda váš dálkový ovládač správně funguje.

Váš univerzální dálkový ovládač značky Philips má číslo modelu SBC RU530/87U.

Datum nákupu:/...../.....
(den/měsíc/rok)

SETUP CODES FOR TELEVISION

ASA.....	0114, 0131	Dual Tec.....	0244
Admiral.....	0114, 0190	Dumont.....	0114, 0097, 0374
Adyson.....	0244	Elbe.....	0286
Akai.....	0388, 0378, 0235	Elin.....	0064, 0575
Akito.....	0299	Elite.....	0245, 0347
Akura.....	0245	Emerson.....	0114, 0388
Alba.....	0064, 0245, 0063, 0262, 0398	Erres.....	0064
Allorgan.....	0321	Expert.....	0233
Amplivision.....	0244, 0427	Ferguson.....	0100, 0265, 0136, 0314, 0362, 0064, 0370
Amstrad.....	0204, 0398, 0064, 0389	Fidelity.....	0243, 0388, 0571
Anitech.....	0103	Finlandia.....	0373, 0386, 0235
Arcam.....	0243, 0244	Finlux.....	0114, 0373, 0064, 0131, 0132, 0097, 0099, 0374
Asberg.....	0103	Firstline.....	0348, 0243, 0244, 0274, 0321
Asuka.....	0245	Fisher.....	0571, 0244, 0235, 0131, 0397, 0582
Atlantic.....	0233	Flint.....	0482
Audiosonic.....	0064, 0136	Formenti.....	0347, 0064, 0374, 0579, 0114
Autovox.....	0233, 0264, 0114, 0571, 0103, 0363	Frontech.....	0458, 0190, 0274, 0475
BPL.....	0309	Fujitsu.....	0099, 0233
BSR.....	0321	Funai.....	0321
BTC.....	0245	GBC.....	0579
Baird.....	0370	GEC.....	0070, 0099, 0064, 0244
Bang & Olufsen.....	0114	GPM.....	0245
Barco.....	0579	Geloso.....	0374
Basic Line.....	0245	Genexxa.....	0190, 0245
Baur.....	0064, 0539, 0388, 0037, 0376, 0571	GoldStar.....	0064, 0244, 0136, 0317
Beko.....	0513, 0397	Goodmans.....	0064, 0099, 0398, 0063, 0244, 0262, 0370, 0401
Beon.....	0064	Gorenje.....	0397
Binatone.....	0244	Graetz.....	0388, 0374, 0190
Blaupunkt.....	0354, 0355, 0218	Granada.....	0386, 0064, 0099, 0235, 0378, 0244, 0366
Blue Sky.....	0245	Grandin.....	0309
Blue Star.....	0309	Grundig.....	0097, 0218, 0264, 0514, 0583
Bondstec.....	0274	HCM.....	0309
Boots.....	0244	Hanseatic.....	0388, 0064, 0347, 0455, 0571, 0583
Brandt.....	0360, 0223, 0136, 0362	Havermy.....	0120
Brionvega.....	0114, 0389	Hinari.....	0063, 0064, 0245
Britannia.....	0243	Hisawa.....	0309, 0427, 0482
Bruns.....	0114	Hitachi.....	0190, 0252, 0070, 0376, 0383, 0136, 0071, 0244, 0063, 0223, 0132, 0374, 0575
Bush.....	0064, 0398, 0245, 0376, 0579, 0063, 0299, 0309, 0321, 0401	Huanyu.....	0243, 0401
CGE.....	0111, 0274, 0103, 0579	Hypson.....	0064, 0309
CS Electronics.....	0243	ICE.....	0244, 0398
CTC.....	0274	ICeS.....	0245
Carrefour.....	0063	ITC.....	0579
Cathay.....	0064	ITS.....	0398
Centurion.....	0064	ITT.....	0374, 0388, 0378, 0190, 0571, 0575
Century.....	0114	Imperial.....	0274, 0111, 0445, 0579, 0103, 0397
Clarivox.....	0064	Indesit.....	0264
Clatronic.....	0103, 0274, 0397	Indiana.....	0064
Condor.....	0347, 0397	Ingelen.....	0190
Contec.....	0063, 0243	Inno Hit.....	0099
Continental Edison.....	0223, 0360, 0426	Interfunk.....	0064, 0388, 0539, 0190, 0274
Crosley.....	0111, 0114, 0103, 0374	Intervision.....	0064, 0129, 0244
Crown.....	0397, 0064, 0103, 0445	Isukai.....	0245
Crystal.....	0458	JVC.....	0080, 0121, 0063, 0398, 0633, 0680
Cybertron.....	0245		
Daewoo.....	0401, 0064		
Dainichi.....	0245		
Dansai.....	0064		
De Graaf.....	0235, 0575		
Decca.....	0064, 0099, 0299		
Dixi.....	0064		
Dual.....	0363, 0379, 0571		

Codes

TV

TV

Kaisui	0245, 0244, 0243, 0309	Panasonic	0253, 0153, 0677,
Kapsch	0190, 0233	0264, 0301, 0190,
Kathrein	0583	0267, 0374, 0394
Kendo	0064, 0262, 0389	Pathe Cinema	0347, 0265,
Kennedy	0579	0243, 0579
Kingsley	0243	Pathe Marconi.....	0223, 0360
Kneissel	0286, 0462	Perdio	0347
Korpel	0064	Philco	0114, 0111,
Korting	0114	0274, 0579, 0103
LG	0064	Philex	0378
Leyco	0099, 0064, 0321	Philips.....	0064, 0583, 0359,
Liesenk & Tter	0064	0350, 0070, 0114,
Loewe	0539, 0114, 0102, 0316	0401, 0632, 0856
Luma	0233, 0332	Phoenix.....	0114
Luxor	0264, 0388,	Phonola	0064, 0114
.....	0384, 0376, 0383	Pioneer	0136, 0314, 0190
M Electronic.....	0373, 0132, 0131,	Profex	0103, 0388
.....	0244, 0064, 0136,	Proline	0348
.....	0190, 0314, 0401, 0507	Protech.....	0064, 0129, 0458, 0244,
MTC	0376, 0539	0274, 0364, 0445, 0579
Magnadyne.....	0114, 0374,	Quelle.....	0064, 0097, 0539, 0037,
.....	0129, 0274, 0571	0111, 0038, 0354, 0388,
Magnaфон.....	0129, 0103	0579, 0131, 0355, 0571
Manesth.....	0347, 0244, 0262	Questa	0063
Marantz	0064, 0583	R-Line	0064
Marelli	0114	RBM.....	0097
Mark	0064	RFT.....	0455, 0114
Matsui	0262, 0064, 0204,	Radiola.....	0064, 0350
.....	0235, 0244, 0398,	Radiomarelli	0114
.....	0571, 0038, 0062, 0063,	Rank Arena.....	0063
.....	0099, 0299, 0321, 0514	Rediffusion.....	0388, 0378
McMichael.....	0070	Revox.....	0064
Mediator.....	0064	Rex.....	0332, 0233, 0190, 0286
Memphis.....	0364	Roadstar.....	0245, 0445
Metz	0302, 0266, 0114, 0394	SBR	0064, 0070
Minerva	0514, 0097, 0264	SEG	0244, 0063, 0103, 0579
Mitsubishi.....	0063, 0539,	SEI	0571, 0129, 0374,
.....	0135, 0114, 0264	0037, 0114, 0204, 0321
Mivar	0317, 0318,	Saba	0136, 0370,
.....	0243, 0319, 0636	0114, 0190, 0223,
Motion	0103	0314, 0362, 0102, 0374
Multitech	0103, 0129, 0243	Saccs.....	0265
Myryad.....	0583	Saisho.....	0038, 0204,
NEC	0197	0571, 0262, 0458
NEI	0064, 0364, 0458	Salora.....	0388, 0376, 0575,
National.....	0264	0190, 0383, 0386
Neckermann	0376, 0064,	Sambers.....	0129, 0103
.....	0114, 0583, 0218	Samsung	0064, 0244,
Nicam	0571	0317, 0397, 0583
Nikkai	0064, 0062, 0245,	Sandra.....	0243
.....	0364, 0099, 0243	Sanyo.....	0063, 0235, 0038,
Noblisko	0103, 0129	0099, 0131, 0366
Nokia	0507, 0575,	Schaub Lorenz.....	0388, 0374
.....	0388, 0500, 0633	Schneider.....	0064, 0363, 0350, 0571,
Nordmende.....	0223, 0136,	0245, 0274, 0379, 0398
.....	0370, 0314	Seleco	0233, 0286,
Oceanic.....	0388, 0374, 0190	0190, 0332, 0389
Orion.....	0204, 0321, 0262,	Sentra.....	0062
.....	0571, 0064, 0347, 0348	Sharp	0120, 0063
Osaki.....	0099, 0244, 0245	Shorai.....	0321
Oso	0245	Siarem.....	0114, 0129, 0374
Osume.....	0099	Siemens	0354, 0218,
Otto Versand.....	0064, 0370, 0539,	0355, 0064, 0374
.....	0374, 0376, 0037,	Silver	0063
.....	0063, 0218, 0244,	Singer	0114
.....	0347, 0579, 0583	Sinudyne.....	0571, 0129, 0037, 0114,
Palladium.....	0397, 0445	0204, 0262, 0321, 0374
Panama	0244	Skantic	0384, 0383
.....		Solavox	0378, 0190

CODELIST

Codes

TV / VCR

Sonitron0235
 Sonoko0064
 Sonolor.....0190, 0235
 Sontec.....0064
 Sony0038, 0037, 0063, 0256
 Soundwave.....0064, 0445
 Standard.....0244, 0245
 Stern0233, 0190, 0286, 0332
 Sunkai.....0321, 0348
 Susumu.....0245
 Sysline.....0064
 Tandy.....0190, 0245, 0099, 0244
 Tashiko.....0063, 0070, 0244, 0386
 Tatung.....0099, 0244, 0064
 Teac.....0064
 Tec.....0579, 0244, 0274
 Technema.....0347
 Technics.....0677
 Teleavia.....0360, 0370
 Telefunken.....0370, 0136, 0128,
0652, 0111, 0362
 Telemeister.....0347
 Teleton.....0233, 0063, 0244, 0376
 Tensai.....0245, 0321, 0347
 Texit.....0243, 0245
 Thomson.....0370, 0136, 0360,
0223, 0314, 0652,
0264, 0426, 0376
 Thorn.....0064, 0062, 0580, 0099,
0111, 0131, 0370, 0388, 0539
 Thorn-Ferguson.....0370
 Tomashi.....0309
 Toshiba.....0062, 0580,
0063, 0270, 0097
 Towada.....0579
 Triumph.....0204, 0270
 Uher.....0233, 0347
 Ultravox.....0129, 0378
 Universum.....0132, 0373, 0064, 0579,
0131, 0397, 0448, 0519
 Vestel.....0064
 Videosat.....0274
 Videotechnic.....0244
 Vision.....0347
 Voxson.....0114, 0190
 Waltham.....0383, 0244
 Watson.....0347, 0064
 Watt Radio.....0129, 0571, 0579
 Wega.....0114, 0063
 White Westinghouse.....0347,
0064, 0243
 Yoko.....0244, 0064, 0458
 Zanussi.....0332, 0233

SETUP CODES FOR VCR

ASA.....0108, 0064
 Aiwa.....0334, 0027
 Akai.....0133, 0342, 0080, 0068
 Akiba.....0099
 Alba.....0047, 0305,
0099, 0236, 0342
 Ambassador.....0047
 Amstrad.....0027
 Anitech.....0099
 Asuka.....0064
 Baird.....0131, 0027, 0068, 0134
 Basic Line.....0305, 0047, 0099
 Blaupunkt.....0253, 0189,
0061, 0254, 0430
 Brandt.....0520, 0347
 Brandt Electronic.....0068
 Bush.....0099, 0236, 0305
 CGE.....0027
 Catron.....0047
 Cimline.....0099
 Clatronic.....0047
 Condor.....0047
 Crown.....0047, 0099, 0305
 Cyrus.....0108
 Daewoo.....0305, 0047
 Dansai.....0099
 De Graaf.....0069, 0193
 Decca.....0027, 0108
 Denon.....0069
 Dual.....0068
 Dumont.....0108, 0027, 0131
 ESC.....0267, 0305
 Elcatech.....0099
 Ferguson.....0347, 0134, 0068, 0520
 Fidelity.....0027
 Finlandia.....0108, 0131
 Finlux.....0069, 0108, 0027, 0131
 Firstline.....0099, 0064,
0070, 0072, 0236
 Fisher.....0073, 0081, 0131
 Frontech.....0047
 Funai.....0027
 GEC.....0108
 General.....0047
 GoldHand.....0099
 GoldStar.....0064
 Goodmans.....0099, 0305, 0027,
0047, 0064, 0430
 Graetz.....0131, 0068, 0267
 Granada.....0108, 0073, 0131
 Grandin.....0027, 0064, 0099
 Grundig.....0374, 0034, 0376,
0108, 0430, 0099, 0253
 HCM.....0099
 Hanseatic.....0064
 Hinari.....0099, 0031, 0235, 0267
 Hitachi.....0069, 0193, 0068,
0267, 0027, 0031
 Hypson.....0099
 ITT.....0131, 0133, 0411,
0068, 0073, 0267
 ITV.....0047, 0064, 0305
 Imperial.....0027
 Ingersol.....0031
 Interfunk.....0108
 JVC.....0068, 0094,
0411, 0035, 0233

VCR

CODELIST

Codes

VCR / SAT

VCR

Kaisui	0099	Sentra.....	0047
Kendo	0133, 0236	Sharp	0075
Kenwood.....	0068	Shintom	0099, 0131
Korpel	0099	Shorai.....	0031
Lenco	0305	Siemens.....	0131, 0064, 0081, 0108
Leyco.....	0099	Silva	0064
Loewe.....	0108, 0189, 0031, 0064	Singer	0072
Logik	0031, 0267	Sinudyne.....	0031, 0108
Luxor	0073, 0133,	Solavox	0047
.....	0070, 0075, 0131	Sonorol.....	0073
M Electronic.....	0027	Sontec.....	0064
Manesth.....	0072, 0099	Sony	0061, 0059, 0038
Marantz.....	0108	Sunstar.....	0027
Matsui	0236, 0031,	Suntronic.....	0027
.....	0063, 0115, 0235	Tashiko.....	0027
Memorex.....	0131, 0027, 0064, 0073	Tatung	0108, 0027, 0068
Memphis.....	0099	Tec	0047
Metz.....	0374, 0064, 0189, 0254	Technics.....	0189, 0253
Mitsubishi.....	0070, 0094, 0108	Teleavia.....	0068, 0520
Multitech.....	0027, 0099	Telefunken.....	0068, 0520,
Murphy.....	0027	0411, 0347, 0521
Myryad.....	0108	Tenosal.....	0099
NEC	0068, 0094	Tensai.....	0027, 0349
Neckermann.....	0108	Thomson.....	0068, 0411, 0521,
Nesco	0099	0094, 0347, 0520
Nokia	0131, 0133,	Thorn.....	0068, 0063, 0131
.....	0068, 0073, 0267	Toshiba	0072, 0068,
Nordmende.....	0068, 0411,	0411, 0070, 0108
.....	0521, 0347	Towada	0349
Oceanic.....	0027, 0068	Triumph.....	0235
Okano.....	0342	Uher.....	0267
Orion.....	0235, 0236,	Universum.....	0027, 0108,
.....	0031, 0063, 0115	0133, 0064, 0267
Osaki.....	0027, 0064, 0099	Videomagic.....	0064
Otto Versand.....	0108	Villain	0027
Palladium.....	0064, 0068, 0099	Yamishi.....	0099
Panasonic.....	0253, 0189, 0254	Yokan	0099
Pathe Cinema.....	0063	Yoko	0267, 0047
Pathe Marconi.....	0068		
Pentax.....	0069		
Perdio	0027		
Philips.....	0108, 0430, 0411		
Phonola.....	0108		
Pioneer.....	0108, 0094		
Portland.....	0047		
Profex.....	0349		
Profitronic.....	0267		
Proline	0027		
Pye.....	0108		
Quartz.....	0073		
Quelle.....	0108		
RFT.....	0430		
Radiola.....	0108		
Rex.....	0068, 0411		
Roadstar.....	0064, 0099, 0267, 0305		
SBR.....	0108		
SEG.....	0267, 0349		
SEI.....	0031, 0108		
Saba.....	0068, 0411,		
.....	0521, 0233, 0347		
Saisho.....	0236, 0031,		
.....	0063, 0115, 0235		
Salora.....	0073, 0070, 0133		
Samsung.....	0267, 0459		
Sansui.....	0068, 0094		
Sanyo.....	0073, 0131		
Schaub Lorenz.....	0027, 0068, 0131		
Schneider.....	0108, 0027, 0099		
Seleco	0068		

SETUP CODES FOR SATELLITE

Akai	0542
Alba	0482, 0389, 0542
Amstrad.....	0488, 0279, 0372, 0874
Ankaro.....	0740, 0396
Armstrong.....	0270
Astra.....	0135, 0566
Astro.....	0200, 0385, 0547
Avalon.....	0423
Axis.....	0396
BT.....	0695, 0542, 0737
Best.....	0396
Blaupunkt.....	0200
Boca.....	0270
British Sky Broadcasting.....	0874
CNT.....	0547
Cambridge.....	0542
Canal Digital.....	0880
Canal Satellite.....	0880
Canal+.....	0880
Channel Master.....	0389
CityCom.....	0845, 0421
Connexions.....	0423
Crown.....	0270
Cyrus.....	0227
DDC.....	0389
DNT.....	0423, 0227
Distratel.....	0912

CODELIST

Codes

SAT / CABLE

Echostar.....	0898, 0740, 0423, 0880	Radiola.....	0227
Eurodec.....	0551	Radix.....	0423
FTE.....	0358	SAT.....	0488
Ferguson.....	0363	SEG.....	0396, 0566
Fidelity.....	0279	SKY.....	0883
Finlux.....	0135, 0482	SM Electronic.....	0740
Fracarro.....	0898	Saba.....	0363, 0547, 0737, 0912
Fuba.....	0423, 0396	Sabre.....	0482
Galaxis.....	1138	Sagem.....	0847
Gardiner.....	0845	Salora.....	0135
Gold Box.....	0880	SatPartner.....	0547
Gooding.....	0598	Schneider.....	0832
Grandin.....	0872	Schwaiger.....	1138, 0421, 0531, 0579
Grundig.....	0200, 0874, 0166, 0777, 0598, 0832	Seemann.....	0423
Hirschmann.....	0200, 0423, 0600	Siemens.....	0200
Hitachi.....	0482	Skymaster.....	0655, 0740
Houston.....	0695	Smart.....	0159
Huth.....	0270	Sony.....	0874
ITT.....	0135	Strong.....	0159, 0906
InVideo.....	0898	Supernova.....	0914
Intervision.....	0619	TPS.....	0847
JOK.....	0737	Tantec.....	0363, 0482
JVC.....	0542, 0598	TechniSat.....	0289
Kathrein.....	0685, 0200, 0385, 0358, 0469, 0531, 0649, 0227, 0421, 1084	Teleka.....	0270
Kosmos.....	0358	Thomson.....	0880, 0482
Kreiselmeyer.....	0200	Tonna.....	0695
LaSAT.....	0547	Universum.....	0200, 0598
Lennox.....	0619	Ventana.....	0227
Lupus.....	0396	Wisi.....	0200, 0423, 0482
Luxor.....	0135, 0600	Zehnder.....	0358, 0579, 0845, 0547
Macab.....	0551, 0878	Zenith.....	0883
Manhattan.....	0547, 0619, 0482		
Marantz.....	0227		
Maspro.....	0777, 0363		
Matsui.....	0598		
MediaSat.....	0880		
Mediamarkt.....	0270		
Metronic.....	0740		
Micro Technology.....	0566		
Minerva.....	0598		
Morgan's.....	0270, 0159		
Multichoice.....	0906		
Multistar.....	0358		
Myryad.....	0227		
Nikko.....	0740		
Nokia.....	0135, 0600, 0900, 1050, 0482		
Nordmende.....	0389		
Pace.....	0482, 0268, 0818, 0363, 0524, 0914, 0747, 0822, 0874		
Palladium.....	0598		
Panasat.....	0906		
Panasonic.....	0874		
Panda.....	0482		
Patriot.....	0542		
Philips.....	0227, 0880, 0160, 0126, 0319, 0482, 0777, 0832, 0161, 0598, 0737		
Phonotrend.....	0619, 0815		
Pioneer.....	0880		
Polytron.....	0421		
Preisner.....	0159, 0289		
Promax.....	0482		
Quadral.....	0389, 0655		
RFT.....	0227		

SAT

SETUP CODES FOR CABLE

Birmingham Cable	
Communications.....	0303
British Telecom.....	0030
Filmnet.....	0470
HyperVision.....	0646
Jerrold.....	0303, 0030
MNet.....	0470
Nokia.....	0708
Noos.....	0844
PVP Stereo Visual Matrix.....	0030
Philips.....	0646
Sagem.....	0844
Scientific Atlanta.....	0304, 0035
Supercable.....	0303
Tele+1.....	0470
Torx.....	0030
United Cable.....	0030

CODELIST

**Guarantee
certificate
Certificat de
garantie
Garantiebewijs
Záruční list**

**Garantieschein
Certificado de
garantía
Certificato di
garanzia
Karta
gwarancyjna**

**Certificado de
garantia
Garantibevis
Takuutodistus
Εγγύηση
Гарантия**

1	year	warranty	anno	garanzia
	année	garantie	ano	garantia
	jaar	garantie	år	garanti
	Jahr	Garantie	vuosi	takuu
	año	garantía	χρόνος	εγγύηση
	rok	gwarancyjna	год	гарантия

Type: _____

Serial nr.: _____

Date of purchase - Date d'achat - Koopdatum - Kaufdatum -
Fecha de compra - Data di acquisto - Data da compra - Inköpsdat -
Køpedatum - Kjøpedato - Ostopäivä - Ημερομηνία αγοράς -
Datum nákupu - Data zakupu - Дата приобретения

_____ 20 _____

Dealer's name, address and signature

Nom, adresse et signature du revendeur

Naam, adres en handtekening v.d. verkoper

Name, Anschrift und Unterschrift des Händlers

Nombre, dirección y firma del distribuidor

Nome, indirizzo e firma del fornitore

Nome, endereço e assinatura da loja

Återförsäljarens namn, adress och namnteckning

Forhandlerens navn, adresse og underskrift

Myyjän nimi, osoite ja allekirjoitus

Jméno prodejce, adresa a podpis

Nazwa, adres punktu sprzedaży i podpis sprzedawcy

Jméno prodejce, adresa a podpis

Όνοματεπώνυμο, διεύθυνση και υπογραφή του εμπ. προμηθευτή



PHILIPS