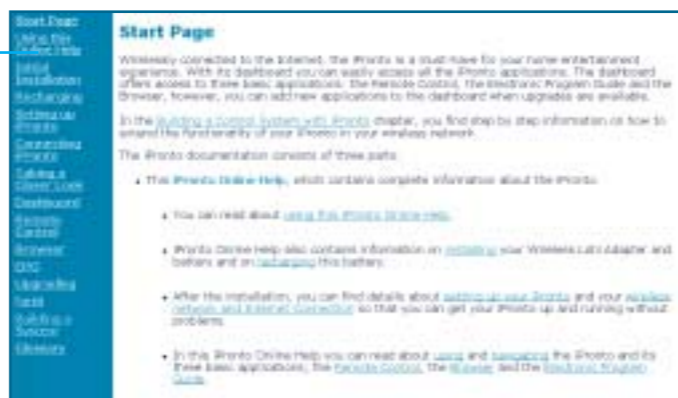
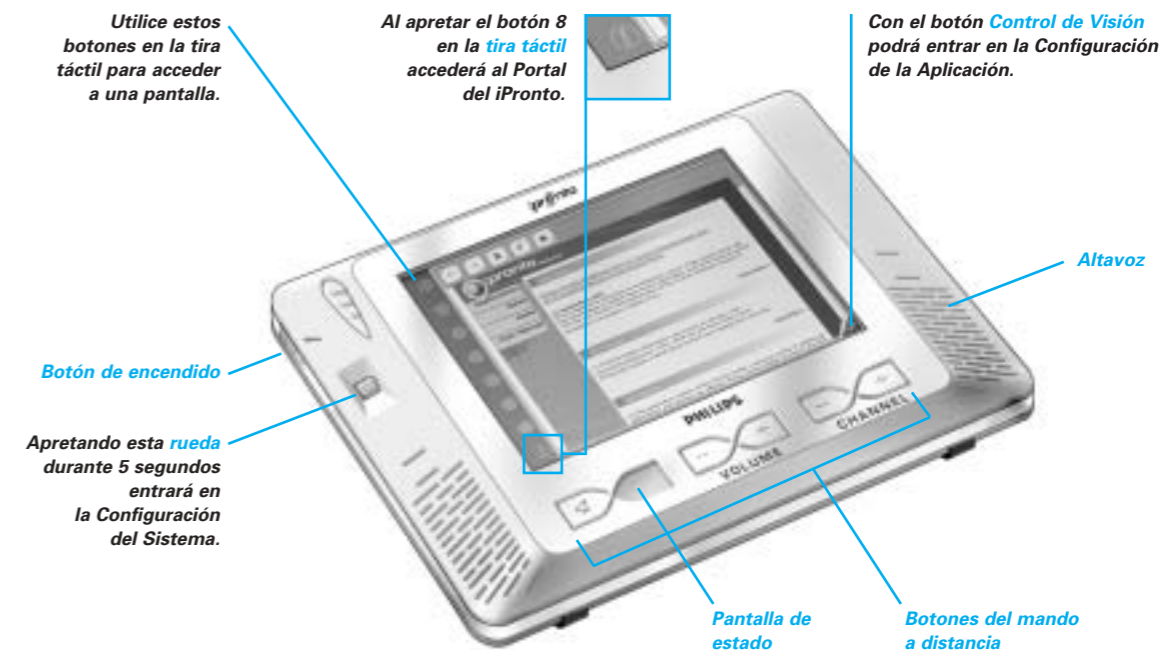


Puede encontrar **más información** sobre el funcionamiento de su iPronto:

- En el **Manual del Usuario** del iPronto que acompaña al producto.
- En el apartado **Ayuda Online** del iPronto, al que puede acceder a través del enlace « User Manual » en el Portal del iPronto en la pantalla 8.
- En la dirección <http://www.pronto.philips.com>.



Guía de introducción



3104 205 3309.1

Instale el adaptador LAN sin Cables



1 Abra la cubierta del adaptador LAN sin cables apretando las pestañas y deslizando la cubierta en la dirección indicada.



2 Introduzca el Adaptador LAN sin cables en la ranura.



3 Coloque el adaptador LAN sin cables en la posición correcta hasta que encaje con un clic. Cierre la cubierta.

Instale la Batería



1 Levante el equipo.



2 Abra la cubierta de la batería apretando las pestañas y deslizando la cubierta en la dirección indicada.



4 Coloque la parte derecha de la batería bajo el gancho adjunto.



5 Presione hacia abajo la parte izquierda de la batería para colocarla en su sitio. Cierre la cubierta de la batería.



3 Una el conector de la batería a la ranura adjunta.

Recargar la batería



Nota

Se recomienda recargar totalmente la batería. Se puede utilizar el iPronto mientras se está recargando.

Configuración General

Nota

La primera vez que active su iPronto, aparecerá automáticamente la Configuración del Sistema.

2 Seleccione su zona horaria en este menú desplegable.

3 Seleccione el formato de hora y fecha deseado en estos menús desplegables.

4 Seleccione la casilla que desea modificar.

Se resaltará el texto de la casilla. Use los botones + y - para ajustar la hora y la fecha.

1

Aprete este botón y siga las instrucciones de la pantalla.

Una vez que la calibración haya finalizado, oírás un sonido.

5

Use los botones + y - para ajustar el brillo y la configuración de la desactivación.

6

Seleccione una de estas opciones para ajustar la configuración de la activación.

7

Conecte o desconecte los sonidos del sistema. Los sonidos del sistema son los sonidos que oírás cuando, entre otros, aprete un botón en la pantalla táctil o cuando vaya a la Configuración del Sistema.

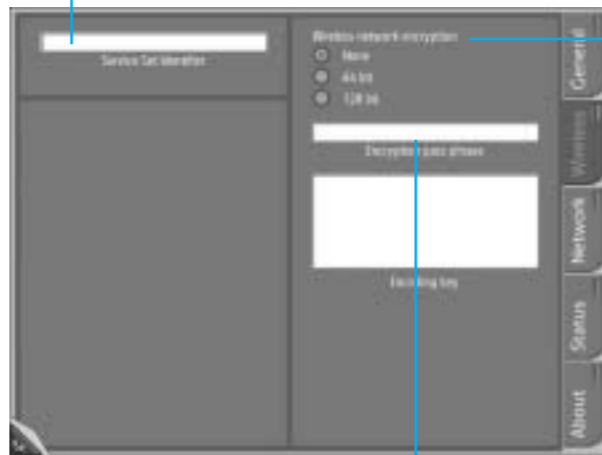
Configurar la programación sin cables

8

Compruebe si el Identificador de Servicio (Service Set Identifier o SSID) se corresponde con el SSID de su Punto de Acceso Inalámbrico (Wireless Access Point o WAP).

El iPronto muestra por defecto el SSID del WAP más cercano que puede detectar.

Si es necesario, cambie el nombre por defecto del SSID en esta casilla.



Si se permite el encriptado en su red inalámbrica, seleccione aquí el encriptado correcto.

Si se permite el encriptado en su red inalámbrica, introduzca aquí su frase de acceso encriptada. Esta debe ser idéntica a la frase de acceso de encriptado de su WAP.

Se rellenará automáticamente la casilla con el texto de codificación.

Configurar la programación de la red

9

Seleccione una de estas opciones de Configuración de red.

10

Revise si su red de casa o su proveedor de internet utiliza un Proxy.



Para crear un nombre para su iPronto, introduzca un nombre aquí.

Si utiliza un Proxy, introduzca aquí su puerto Proxy.

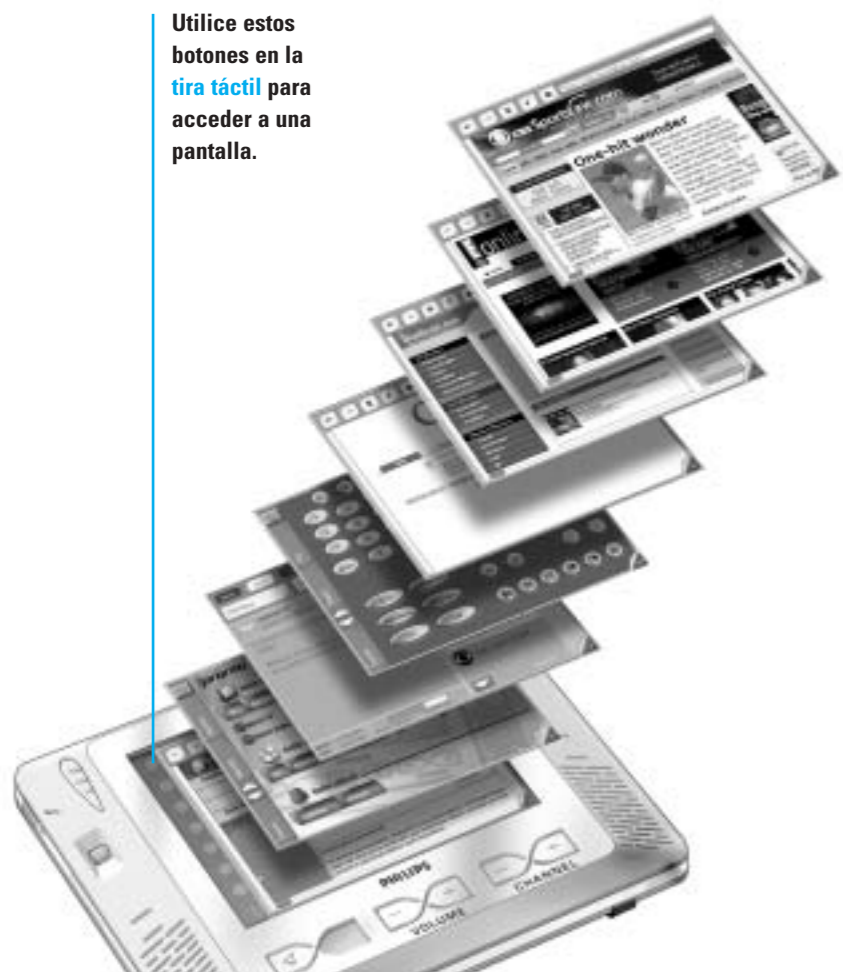
Si su Proxy utiliza autenticación de contraseña, seleccione esta opción.

Si su Proxy utiliza autenticación de contraseña, introduzca aquí su nombre de usuario y su contraseña.

Cuando haya seleccionado DHCP, estas casillas de texto se rellenarán automáticamente. Cuando haya seleccionado IP Fijo (Fixed IP), tendrá que rellenar las casillas manualmente.

Ahora el iPronto está listo para ser utilizado

Utilice estos botones en la tira táctil para acceder a una pantalla.



Ésta es la pantalla que contiene la aplicación EPG.



Al mantener pulsado el botón Control de Visión, aparecerán las funciones del EPG.



Aquí podrá comprobar la potencia de la señal de iPronto.



La pestaña Estado le permite tener una vista completa de la configuración completa del sistema.