

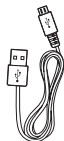
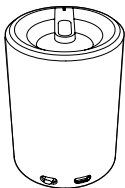
Registrera din produkt och få support på
www.philips.com/welcome

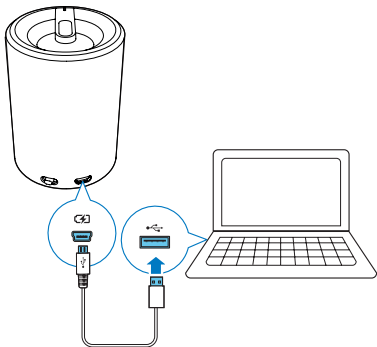
SBA3005/00



Användarhandbok

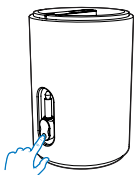
PHILIPS



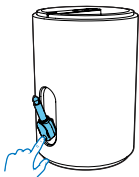




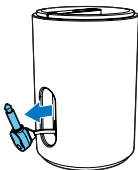
1



2

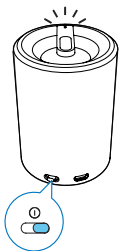


3

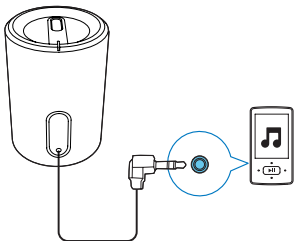


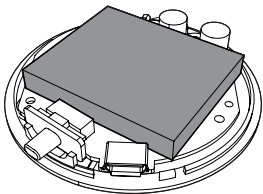


1



2





1 Viktigt!

Säkerhet

Viktiga säkerhetsinstruktioner

- Läs och ta till dig varningstexten.
- Följ samtliga instruktioner.
- Använd inte apparaten i närheten av vatten.
- Blockera inte ventilationsöppningar. Installera apparaten i enlighet med tillverkarens instruktioner.
- Installera den inte i närheten av värmekällor, som element, varmluftsintag, spis eller andra enheter som avger värme (inklusive förstärkare).
- Använd endast kringutrustning och tillbehör som är godkända av leverantören.
- Överlåt allt underhåll till kvalificerad servicepersonal. Service krävs när enheten har skadats på något sätt, till exempel om en elkabel eller kontakt är skadad, vätska eller främmande föremål har kommit in i enheten, enheten har utsatts för regn eller fukt, inte fungerar som den ska eller om den har fallit i golvet.
- Enheterna får inte utsättas för vattendroppar eller vattenstrålar.
- Placera inga potentiellt skadliga föremål på enheten (t.ex. vattenfyllda kärl eller levande ljus).



Varning

- Ta aldrig bort höljet från apparaten.
- Placera aldrig produkten ovanpå någon annan elektrisk utrustning.

Obs!

Eventuella förändringar av den här enheten som inte uttryckligen har godkänts av Philips Consumer Lifestyle kan frånta användaren rätten att använda utrustningen.

Användning av den här produkten överensstämmer med EU:s förordningar om radiostörningar.



Kassering av din gamla produkt

När den här symbolen med en överkryssad papperskorg visas på produkten innebär det att produkten omfattas av det europeiska direktivet 2002/96/EG.




Ta reda på var du kan hitta närmaste återvinningsstation för elektriska och elektroniska produkter.

Följ den lokala lagstiftningen och släng inte dina gamla produkter i det vanliga hushållsavfallet. Genom att kassera dina gamla produkter på rätt sätt kan du bidra till att minska eventuella negativa effekter på miljö och hälsa.

Din produkt innehåller batterier som omfattas av EU-direktiv 2006/66/EC, som inte får kasseras som vanliga hushållssopor. Ta reda på vilka lokala regler som gäller för separat insamling av batterier eftersom korrekt kassering bidrar till att förhindra negativ påverkan på miljö och hälsa.



Ta alltid med dig produkten till en yrkesman för att ta bort det inbyggda batteriet. 

2 Komma igång

Följ alltid anvisningarna i det här kapitlet i rätt följd.

Om du kontaktar Phillips behöver du ange modell- och serienumret till apparaten. Modell- och serienumret finns på apparatens undersida. Skriv numren här:

Modellnummer _____

Serienr _____

Strömförsörjning

Högtalaren fungerar med inbyggt uppladdningsbart batteri.

Så här laddar du det inbyggda batteriet:

Anslut högtalaren till datorn med medföljande USB-kabel.

↳ Strömindikatorn slås på.

- Strömindikatorn slocknar när den är helt laddad.
-

Spela upp

- 1 Dra ut ljudkontakten ur högtalaren.
- 2 Slå på högtalaren med strömbrytaren.
↳ LED-lampan tänds.
- 3 Anslut högtalaren till enheten med ljudkontakten.
- 4 Justera volymen och navigera bland ljudinnehållet på enheten.
- 5 Efter användning kopplar du bort enheten från högtalaren och stänger av högtalaren med hjälp av strömbrytaren.

3 Produktinformation

Nominell uteffekt	2 W RMS
Likströmsingång	USB 5 V 500 mA
Inbyggt Li-Polymer-batteri	3,7V 500 mAh

4 Felsökning

Försök aldrig reparera systemet själv. Om du gör det gäller inte garantin. Om det uppstår problem vid användningen av apparaten bör du kontrollera nedanstående punkter innan du begär service. Om problemet kvarstår går du till Philips webbplats (www.philips.com/welcome). När du kontaktar Philips bör du ha både apparaten samt modell- och serienumret till hands.

Ingen ström: Ladda högtalaren.

Inget ljud: Justera volymen på enheten.

Högtalaren svarar inte: Starta om högtalaren.



All registered and unregistered trademarks are property of their respective owners.

© 2012 Koninklijke Philips Electronics N.V.

All rights reserved.

SBA3005_00_UM_V1.0

