

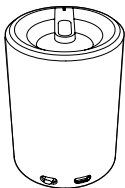
Registre o seu produto e obtenha suporte em
www.philips.com/welcome

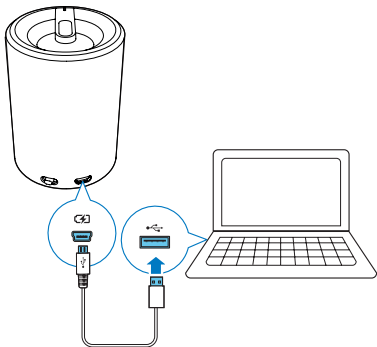
SBA3005/00



Manual do utilizador

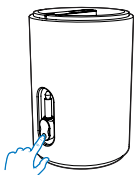
PHILIPS



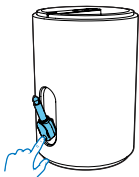




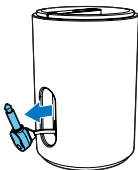
1



2

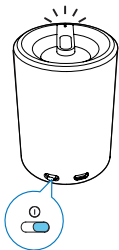


3

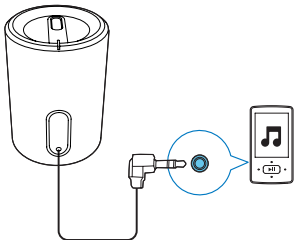


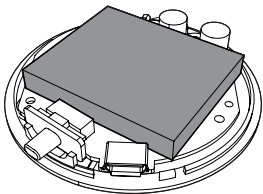


1



2





1 Importante

Segurança

Importantes instruções de segurança

- Respeite todos os avisos.
- Siga todas as instruções.
- Não use o aparelho perto de água.
- Não bloqueie as ranhuras de ventilação. Instale-o de acordo com as instruções do fabricante.
- Não o instale perto de fontes de calor como radiadores, condutas de ar quente, fogões ou outros dispositivos (incluindo amplificadores) que emitam calor.
- Use apenas acessórios especificados pelo fabricante.
- Solicite sempre assistência junto de pessoal qualificado. A assistência é necessária quando o dispositivo for danificado de alguma forma – por exemplo, danos no cabo ou na ficha de alimentação, derrame de líquidos ou introdução de objectos no interior do dispositivo, exposição deste à chuva ou humidade, funcionamento anormal ou queda do mesmo.
- Os dispositivos não devem ser expostos a gotas ou salpicos de líquidos.
- Não coloque quaisquer fontes de perigo em cima do dispositivo (por ex., objectos com líquidos ou velas acesas).



Aviso

- Nunca retire o revestimento do aparelho.
- Nunca coloque o aparelho em cima de outros aparelhos eléctricos.

Aviso

Quaisquer alterações ou modificações feitas a este dispositivo que não sejam expressamente aprovadas pela Philips Consumer Lifestyle poderão anular a autoridade do utilizador para operar o equipamento. Este produto cumpre os requisitos de interferências de rádio da União Europeia.



Eliminação do seu antigo produto

Quando este símbolo de um caixote de lixo com um traço por cima constar de um produto, significa que esse produto está abrangido pela Directiva Europeia 2002/96/CE.



Informe-se acerca do sistema de recolha selectiva local para produtos eléctricos e electrónicos.

Proceda de acordo com as regulamentações locais e não elimine os seus antigos produtos juntamente com o lixo doméstico. A eliminação correcta do seu produto antigo evita potenciais consequências nocivas para o ambiente e para a saúde pública.

O produto contém pilhas abrangidas pela Directiva Europeia 2006/66/EC, as quais não podem ser eliminadas juntamente com os resíduos domésticos. Informe-se acerca dos



regulamentos locais sobre a recolha separada de baterias uma vez que a eliminação correcta ajuda a evitar consequências negativas no meio ambiente e na saúde humana.

Entregue sempre o produto a um profissional para remover a bateria integrada. 

2 Introdução

Siga sempre as instruções dadas neste capítulo pela devida sequência. Se contactar a Philips, terá de fornecer os números de modelo e de série deste aparelho. Os números de modelo e de série encontram-se na base deste aparelho. Anote os números aqui:

N.º de modelo _____

N.º de série _____

Fonte de alimentação

O altifalante pode ser operado com a bateria recarregável incorporada.

Para recarregar a bateria incorporada:

Ligue o seu altifalante ao PC com o cabo USB fornecido.

↳ O indicador de alimentação acende-se.

- O indicador de alimentação apaga-se quando este está completamente carregado.
-

Reprodução

- 1 Desligue a ficha de entrada de áudio do altifalante.
- 2 Desloque o interruptor para ligar o altifalante.
↳ O LED acende-se.
- 3 Ligue o altifalante ao seu dispositivo com a ficha de entrada de áudio.
- 4 Ajuste o volume e navegue nos conteúdos de áudio no seu dispositivo.
- 5 Depois de utilizar, desligue o seu dispositivo do altifalante e desloque o interruptor para desligar o altifalante.

3 Informações do produto

Potência nominal	2 W RMS
Entrada de alimentação de CC	USB 5 V 500 mA
Bateria de polímeros de lítio incorporada	3,7 V 500 mAh

4 Resolução de problemas

A garantia torna-se inválida, se tentar reparar o sistema.

Se tiver dificuldades ao utilizar este aparelho, verifique os seguintes pontos antes de solicitar assistência. Se o problema persistir, visite o Web site da Philips (www.philips.com/welcome). Ao contactar a Philips, certifique-se de que tem o aparelho por perto e de que os números de série e de modelo estão disponíveis.

Sem corrente: Carregue o seu altifalante.

Sem som: Ajuste o volume no seu dispositivo.

Nenhuma resposta do altifalante: Reinicie o altifalante.



All registered and unregistered trademarks are property of their respective owners.

© 2012 Koninklijke Philips Electronics N.V.

All rights reserved.

SBA3005_00_UM_V1.0

