

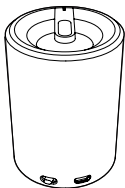
A termék regisztrációja és a rendelkezésre álló támogatás
igénybevétele a következő weboldalon lehetséges:
www.philips.com/welcome

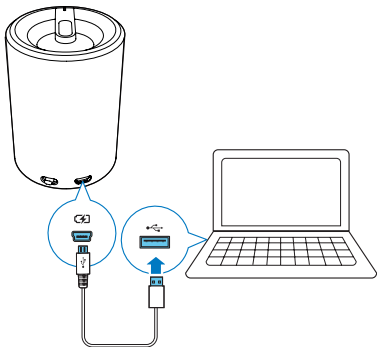
SBA3005/00



Felhasználói kézikönyv

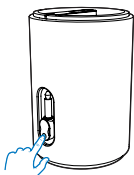
PHILIPS



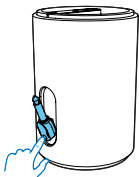




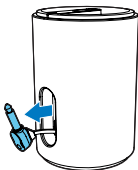
1



2

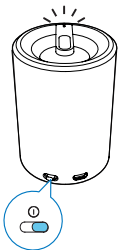


3

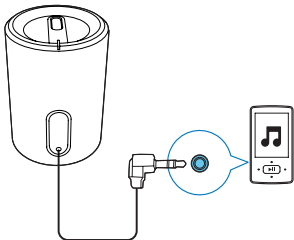


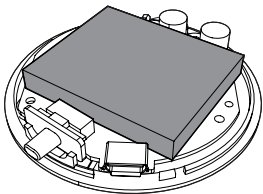


1



2





1 Fontos!

Biztonság

Fontos biztonsági utasítások

- Ügyeljen a figyelmeztetésekben foglaltakra.
- Kövesse az utasításokat.
- Óvja a készüléket a víztől.
- Gondoskodjon arról, hogy a szellőzőnyílások ne tömődjenek el. A készülék telepítését a gyártó utasításai szerint végezze.
- Ne helyezze a készüléket hőt kibocsátó eszköz, pl. fűtőtest, fűtőnyílás, kályha vagy működése során hőt termelő készülék (pl. erősítő) közelébe.
- Kizárólag a gyártó által javasolt tartozékokat használja.
- A készülék javítását, szervizelését bízza szakemberre. A készüléket a következő esetekben kell szervizeltetni: ha bármilyen módon megsérült, például sérült a hálózati kábel vagy csatlakozó, folyadék került a készülékbe, ráesett valami, eső vagy nedvesség érte, nem működik megfelelően vagy leejtették.
- A készüléket ne tegye ki cseppenő, fröccsenő folyadéknak.
- Ne helyezzen az egységre semmilyen veszélyforrást (pl. folyadékkal töltött tárgyat, égő gyertyát).



Figyelem

- A készülék borítását megbontani tilos.
- Tilos a készüléket más elektromos berendezésre ráhelyezni.

Megjegyzés

A készülék - a Philips szórakoztató elektronika üzletága kifejezett engedélye nélkül történő - bármilyen megváltoztatása vagy módosítása semmissé teheti a vásárló termékhasználati jogát.

Ez a termék megfelel az Európai Közösség rádióinterferenciára vonatkozó követelményeinek.



Az elhasznált termék hulladékkezelése

A termékhez kapcsolódó áthúzott kerekes kuka szimbólum azt jelenti, hogy a termékre vonatkozik a 2002/96/EK európai irányelv.



Tájékozódjék az elektromos és elektronikus termékek szelektív hulladékként történő gyűjtésének helyi feltételeiről.

Cselekedjen a helyi törvényeknek megfelelően, és a kiselejtezett készülékeket gyűjtse elkülönítve a lakossági hulladéktól. A feleslegessé vált készülék helyes kiselejtezésével segít megelőzni a környezet és az emberi egészség károsodását.

A termék akkumulátorai megfelelnek a 2006/66/EK európai irányelv követelményeinek, ezért ne kezelje ezeket háztartási hulladékként. Kérjük, tájékozódjon a hulladékok szelektív gyűjtésének helyi rendszeréről, mivel megfelelő hulladékkezelés hozzájárul a környezettel és az emberi egészséggel kapcsolatos negatív következmények megelőzéséhez.



A termék beépített akkumulátor eltávolítását minden esetben bízza szakmai személyzetre. 

2 Kezdő lépések

A fejezetben bemutatott műveleteket a megadott sorrendben végezze el.

Ha a Philips vállalat ügyfélszolgálatához fordul, szükség lesz a termék típus- és gyári számára. A típuszám és a sorozatszám a készülék alsó részén található. Írja ide a számokat:

Típuszám: _____

Gyári szám: _____

Tápegység

A hangszugárzó beépített újratölthető akkumulátorról is képes működni.

A beépített akkumulátor újratöltéséhez:

Csatlakoztassa a hangszugárzót a számítógéphez USB-kábel segítségével.

↳ A feszültségjelző bekapcsol.

- Amikor az akkumulátor teljesen fel van töltve, a feszültségjelző kikapcsol.
-

Lejátszás

- 1 Húzza ki az audiobemenet dugóját a hangszugárzóból.
- 2 A hangszóró bekapcsolásához csúsztassa el a kapcsolót.
↳ A LED világítani kezd.
- 3 Csatlakoztassa a hangszórót a készülékhez az audiobemenet dugójával.
- 4 Állítsa be a hangerőt és navigálja az audiotartalmakat készülékén.
- 5 A használatot követően, csatlakoztassa le készülékét a hangszóróról és a kapcsoló elcsúsztatásával kapcsolja ki azt.

3 Termékadatok

Névleges kimenő teljesítmény 2 W RMS

Egyenáramú tápellátás bemenet USB 5V 500 mA

Beépített Li-polimer akkumulátor 3,7V; 500 mAh

4 Hibakeresés

Ne próbálja önállóan javítani a készüléket, mert ezzel a garancia érvényét veszíti.

Ha a készülék használata során problémákba ütközik, nézze át az alábbi pontokat, mielőtt szakemberhez fordulna. Ha a probléma továbbra is fennáll, látogasson el a Philips weboldalára (www.philips.com/welcome) Amikor felveszi a kapcsolatot a Philips képviselőjével, tartózkodjon a készülék közelében, és készítse elő a készülék típus- és sorozatszámát.

Nincs áram: Töltse újra a hangszórót.

Nincs hang: Állítsa be a készülék hangerő-szabályozóját.

A hangszóró nem reagál: Indítsa újra a hangszórót.



All registered and unregistered trademarks are property of their respective owners.

© 2012 Koninklijke Philips Electronics N.V.

All rights reserved.

SBA3005_00_UM_V1.0

