

Rekisteröi tuote ja hae tukitietoja osoitteessa  
[www.philips.com/welcome](http://www.philips.com/welcome)

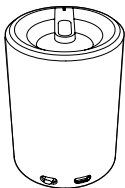
SBA3005/00

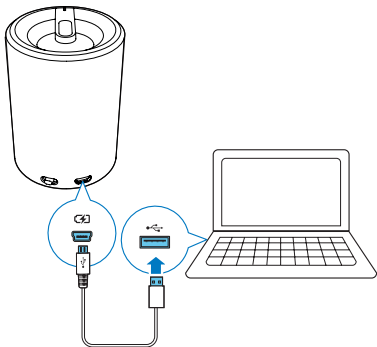


Käyttöopas

---

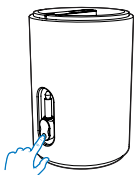
**PHILIPS**



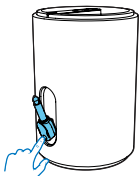




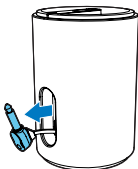
1



2

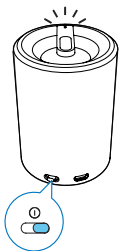


3

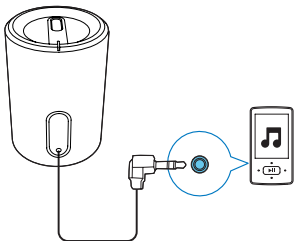


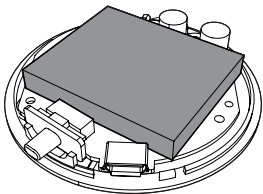


1



2





# 1 Tärkeää

---

## Turvallisuus

---

### Tärkeitä turvallisuusohjeita

- Huomioi varoitukset.
- Noudata kaikkia ohjeita.
- Älä käytä laitetta veden lähellä.
- Älä tuki ilmastointiaukkoja. Asenna valmistajan ohjeiden mukaisesti.
- Älä asenna lähelle lämmönlähteitä, kuten lämpöpattereita, uuneja tai muita lämpöä tuottavia laitteita (mukaan lukien vahvistimia).
- Käytä ainoastaan valmistajan määrittelemiä lisälaitteita.
- Anna vain valtuutetun huoltohenkilön huoltaa laite. Huolto on tarpeen, kun laite on vahingoittunut, esimerkiksi virtajohto tai pistoke on vahingoittunut, laitteen sisään on päässyt nestettä tai vieraita esineitä, laite on kastunut, ei toimi normaalisti tai on pudonnut.
- Laitteen päälle ei saa roiskua vettä tai muita nesteitä.
- Älä aseta laitteen päälle mitään sitä mahdollisesti vahingoittavia esineitä, kuten nestettä sisältäviä esineitä tai kynttilöitä.



### Vakava varoitus

- Älä koskaan avaa laitteen runkoa.
- Älä koskaan aseta laitetta muiden laitteiden päälle.

# Huomautus

Tämän laitteen muuttaminen tai muokkaaminen muulla kuin Philips Consumer Lifestylen erityisesti hyväksymällä tavalla voi mitätöidä käyttäjän valtuudet laitteen käyttämiseen.

Tämä laite on Euroopan unionin radiohäiriöitä koskevien vaatimusten mukainen.




## Vanhan tuotteen hävittäminen

Tuotteeseen kiinnitetty yliviivatun roskakorin kuva tarkoittaa, että tuote kuuluu Euroopan parlamentin ja neuvoston direktiivin 2002/96/EY soveltamisalaan.

Tutustu paikalliseen sähkö- ja elektroniikkalaitteiden keräysjärjestelmään.

Toimi paikallisten sääntöjen mukaan äläkä hävitä vanhoja tuotteita talousjätteen mukana. Tuotteen asianmukainen hävittäminen auttaa vähentämään ympäristölle ja ihmisille mahdollisesti koituvia haittavaikutuksia.

Laitteessa on akut tai paristot, jotka ovat Euroopan parlamentin ja neuvoston direktiivin 2006/66/EY vaatimusten mukaiset, eikä niitä voi hävittää tavallisen talousjätteen mukana. Ota selvää paikallisista akkujen hävittämiseen ja keräämiseen liittyvistä säännöistä. Akkujen asianmukainen hävittäminen auttaa vähentämään ympäristölle ja ihmisille koituvia haittavaikutuksia.

Akun poistaminen on jätettävä alan ammattilaisen tehtäväksi. 



## 2 Aloitus

Noudata aina tämän luvun ohjeita järjestyksessä.

Jos otat yhteyttä Philipsiin, sinulta kysytään laitteen mallia ja sarjanumeroita. Malli- ja sarjanumero ovat laitteen pohjassa. Kirjoita numerot tähän:

Mallinumero \_\_\_\_\_

Sarjanumero \_\_\_\_\_



---

## Virtalähde

Kaiutinta voi käyttää sisäisellä ladattavalla akulla.

### Sisäisen akun lataaminen:

Liitä kaiutin tietokoneeseen mukana toimitetulla USB-kaapelilla.

↳ Virran merkkivalo syttyy.

- Virran merkkivalo sammuu, kun akku on täyteen ladattu.
- 

## Toistaminen

- 1 Vedä äänituloliitin kaiuttimesta.
- 2 Käynnistä kaiutin liukukytkimellä.  
↳ Merkkivalo syttyy.
- 3 Liitä kaiutin laitteeseen äänituloliittimellä.
- 4 Säädä äänenvoimakkuus ja selaa laitteen äänisisältöä.
- 5 Irrota laite käytön jälkeen kaiuttimesta ja sammuta kaiutin liukukytkimestä.

## 3 Tuotetiedot

---

Ilmoitettu lähtöteho	2 W RMS
Verkkovirran tulo	USB: 5 V, 500 mA
Sisäinen litiumpolymeeriakku	3,7 V, 500 mAH

---

## 4 Vianmääritys

Älä yritä korjata järjestelmää itse, jotta takuu ei mitätöidy.

Jos laitteen käytössä ilmenee ongelmia, tarkista seuraavat seikat, ennen kuin soitat huoltoon. Jos ongelma ei ratkea, siirry Philipsin sivustoon

[www.philips.com/welcome](http://www.philips.com/welcome). Kun otat yhteyttä Philipsiin, varmista, että laite on lähellä ja malli- ja sarjanumero ovat saatavilla.

**Laitteessa ei ole virtaa:** Lataa kaiutin.

**Ääntä ei kuulu:** Säädä laitteen äänenvoimakkuutta.

**Kaiutin ei vastaa:** Käynnistä kaiutin uudelleen.





All registered and unregistered trademarks are property of their respective owners.

© 2012 Koninklijke Philips Electronics N.V.

All rights reserved.

SBA3005\_00\_UM\_V1.0

