

Prenosný reproduktorový
systém

SBA 290

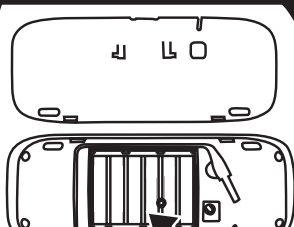
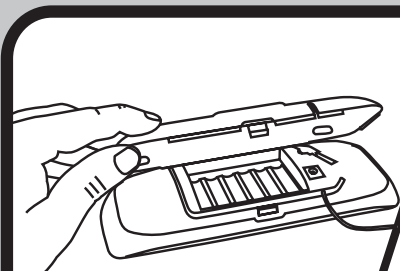
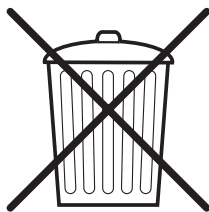
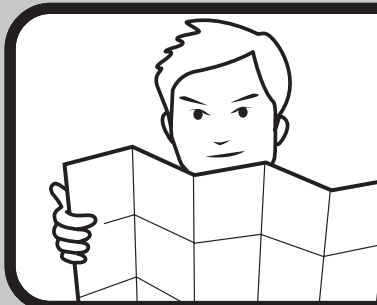


Návod na obsluhu

Výrobok je určený pre použitie na Slovensku.

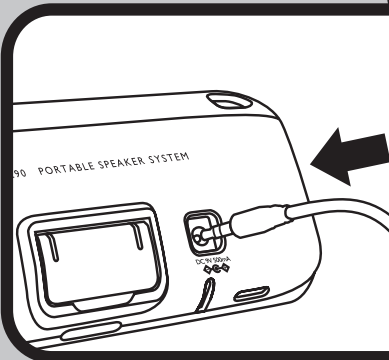
PHILIPS

Rýchly štart

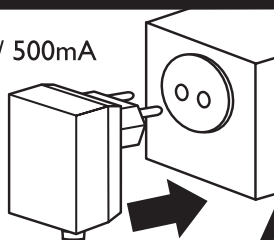


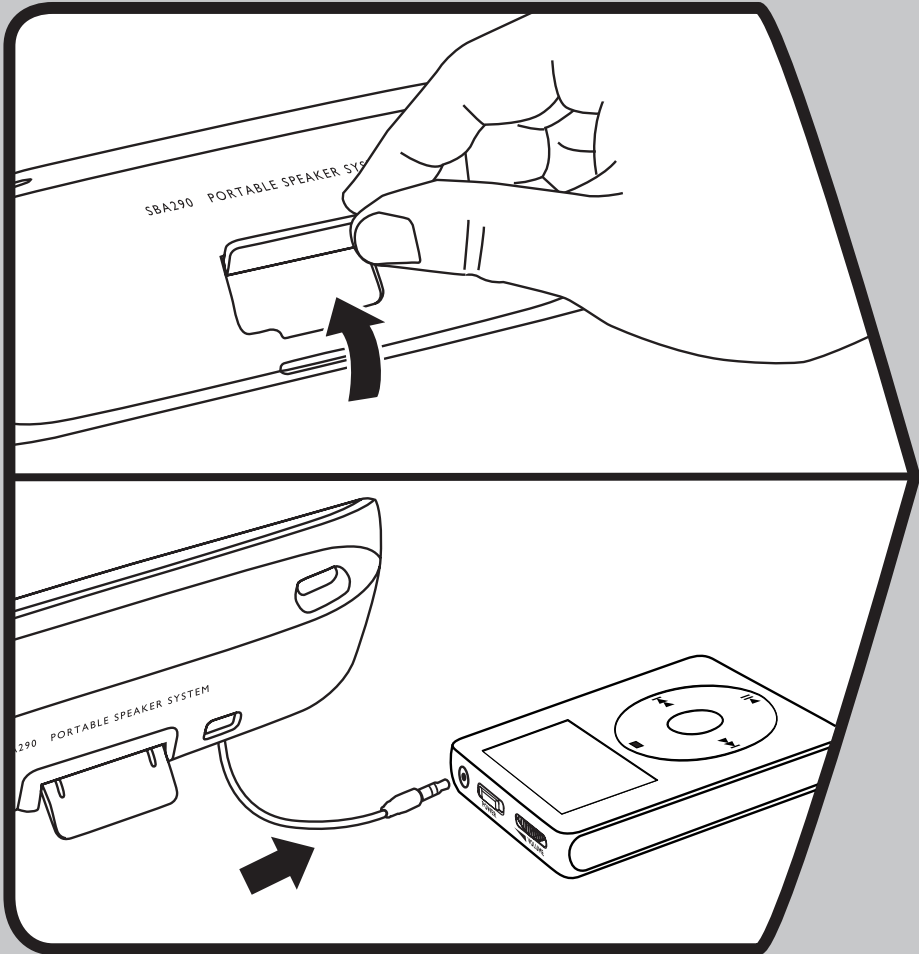
6 x AAA
/LR03

alebo

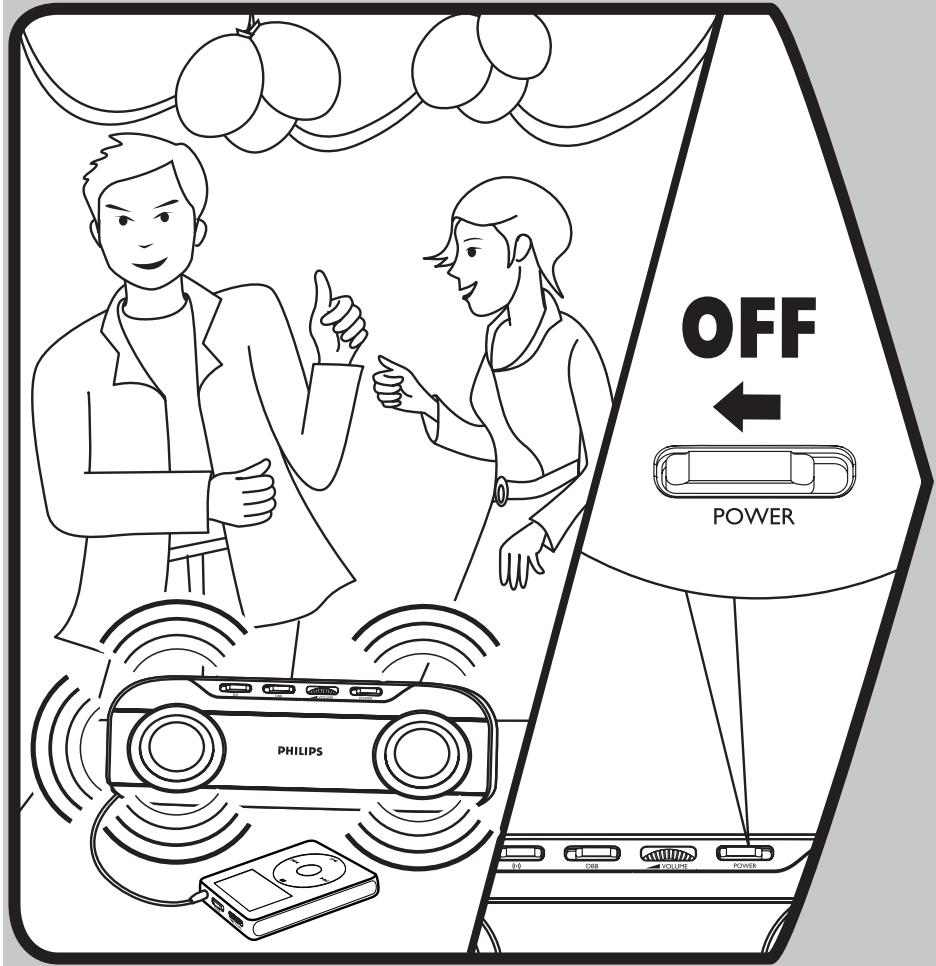


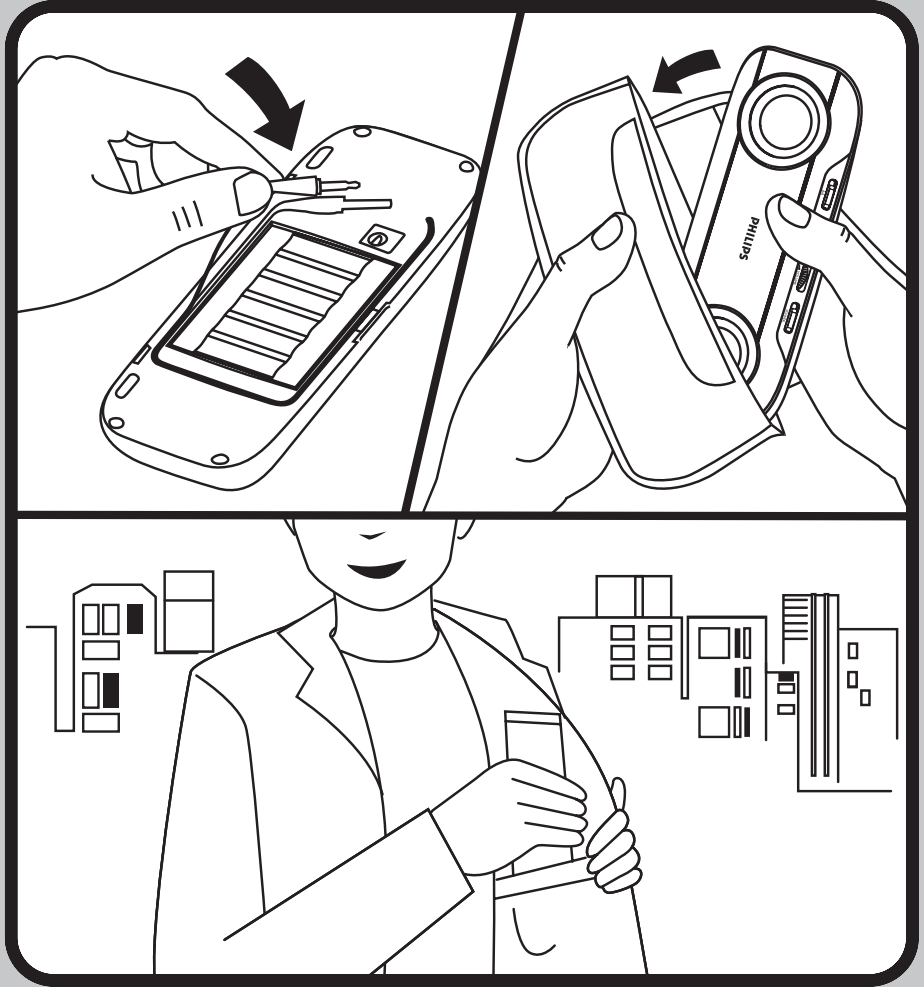
9V / 500mA



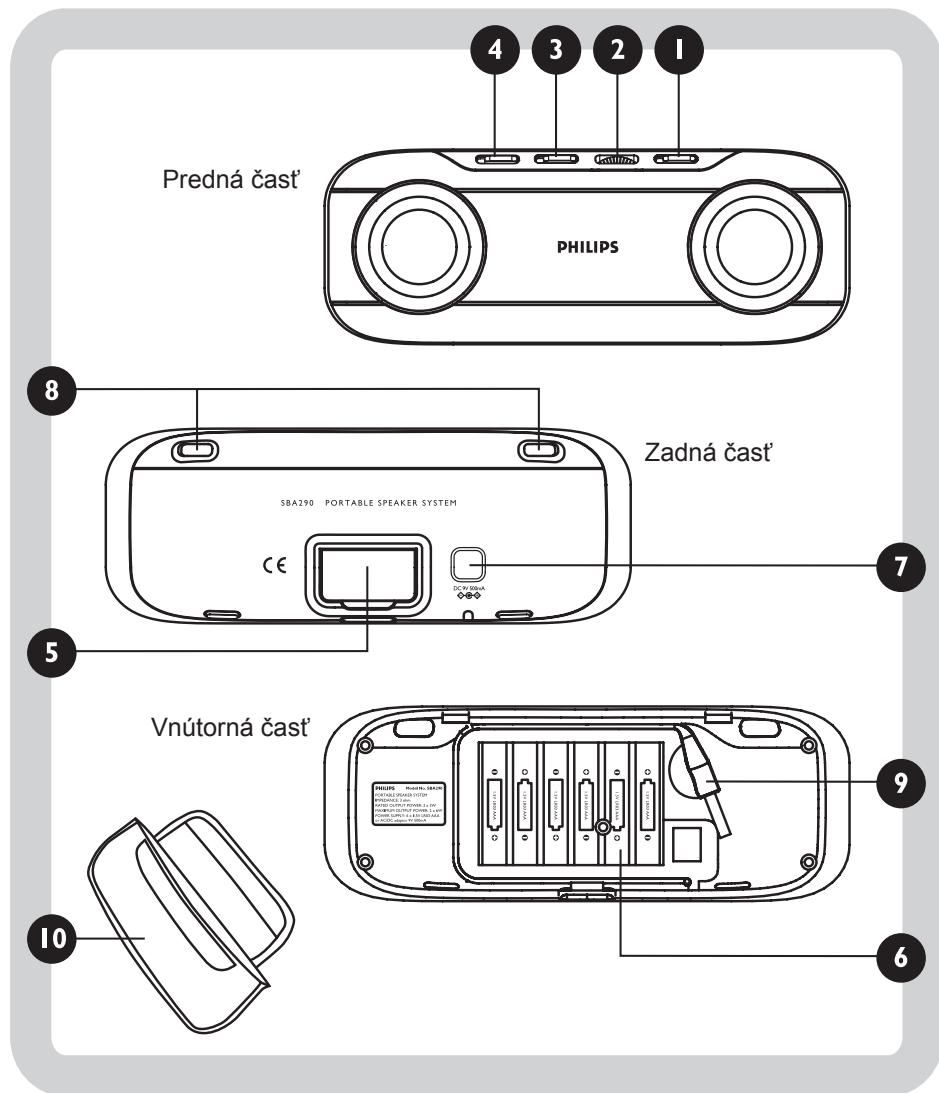








Prenosný reproduktorový systém



1. Vypínač
2. Ovládanie hlasitosti
3. Tlačidlo Dynamic Bass Boost (Dynamické zosilnenie hlbok)
4. Tlačidlo Incredible Surround
5. Stojan
6. Priehradka pre batérie
7. Pripojenie sieťového adaptéra
8. Basový otvor
9. Kábel audio vstupu
10. Ochranné púzdro

Technické údaje

- Frekvenčný rozsah: 100 Hz - 20 000 Hz
- Typ batérií: 6 x LR03 AAA
- Odpor: 3 ohmy
- Sieťový zdroj: 9 V/500 mA
- Hodnota RMS: 2 x 3 W

Nepoužívajte nabíjacie batérie.

Vzhľad a technické údaje sa môžu zmeniť bez predchádzajúceho upozornenia.

Niektoré zvukové formáty nepodporujú funkcie Dynamic Bass Boost a Incredible Sound.

Odstránenie možných problémov

Problém	Možná príčina	Riešenie
Nie je počuť zvuk	Batérie sú nesprávne vložené do priehradky	Preverte, či sú všetky batérie vložené tak, ako naznačujú symboly vo vnútri priehradky na batérie
	Nie je pripojený sieťový adaptér alebo sú vybité batérie	Pripojte sieťový adaptér alebo vymeňte batérie
	Sieťový adaptér je zasunutý v zásuvke, ale nefunguje	Ak má zásuvka vypínač, zapnite ho
	Kábel audio vstupu nie je pripojený k zvukovému zariadeniu	Pripojte kábel od zdroja zvuku na zadnej strane riadiacej jednotky do správneho konektora na zvukovom zariadení
	Kábel audio vstupu pre reproduktor nie je správne pripojený	Pevne pripojte kábel audio vstupu
	Ovládanie hlasitosti na reproduktore alebo zdroji zvuku nie je zosilnené	Po dosiahnutí optimálneho výkonu odporúčame nastaviť hlasitosť zdroja zvuku na maximum a podľa nej upraviť hlasitosť na reproduktore
	Ovládanie hlasitosti na zdroji zvuku nie je zapnuté	Prepnite ovládanie hlasitosti na štandardné nastavenie



Použitie ovládačov, nastavení alebo iných postupov ako sú odporúčané v tomto návode môže mať za následok nebezpečné žiarenie alebo nekorektné fungovanie prístroja.

Informácie o likvidácii opotrebovaného elektrického zariadenia (súkromné domácnosti)



Tento symbol na produktoch a/alebo na priložených dokumentoch znamená, že sa pri likvidácii nesmú elektrické a elektronické zariadenia miešať so všeobecným domácim odpadom.

V záujme správneho obhospodarovania, obnovy a recyklácie odveďte, prosím, tieto produkty na určené zberné miesta, kde budú prijaté bez poplatku. V niektorých krajinách je možné tieto produkty vrátiť priamo miestnemu maloobchodu v prípade, ak si objednáte podobný nový výrobok.

Správna likvidácia týchto produktov pomôže ušetriť hodnotné zdroje a zabrániť možným negatívnym vplyvom na ľudské zdravie a prostredie, ktoré môžu inak vzniknúť v dôsledku nesprávneho zaobchádzania s odpadom. Bližšie informácie o najbližšom zbernom mieste získate na miestnom úrade.

V prípade nesprávnej likvidácie odpadu môžu byť uplatnené pokuty v súlade s platnou legislatívou.

Pre právnické osoby v Európskej únii

Ak potrebujete zlikvidovať opotrebované elektrické a elektronické zariadenia, bližšie informácie získate od svojho miestneho predajcu alebo dodávateľa.

Informácie o likvidácii v krajinách mimo Európskej únie

Tento symbol je platný len v Európskej únii. Ak si želáte zlikvidovať toto zariadenie, obráťte sa na miestny úrad alebo predajcu a poinformujte sa o správnom spôsobe likvidácie tohto typu odpadu.