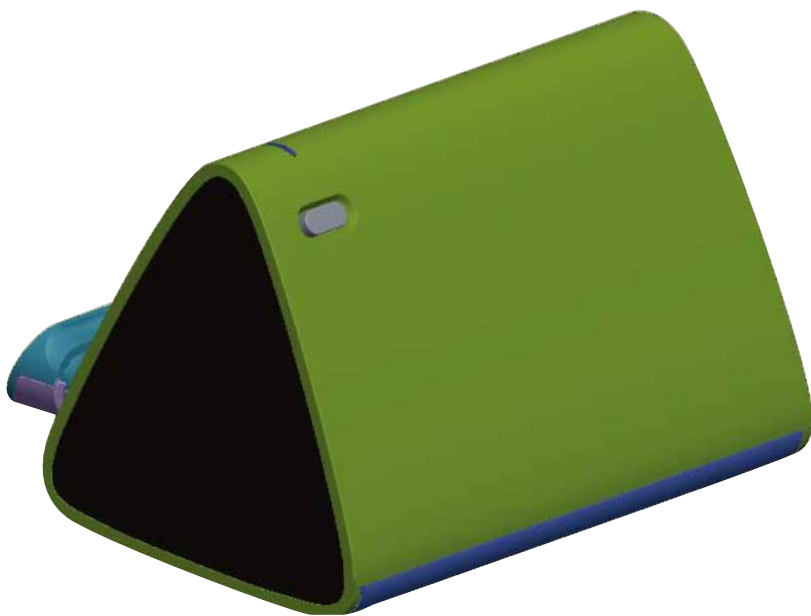


Registrer dit produkt, og få support på

[www.philips.com/welcome](http://www.philips.com/welcome)

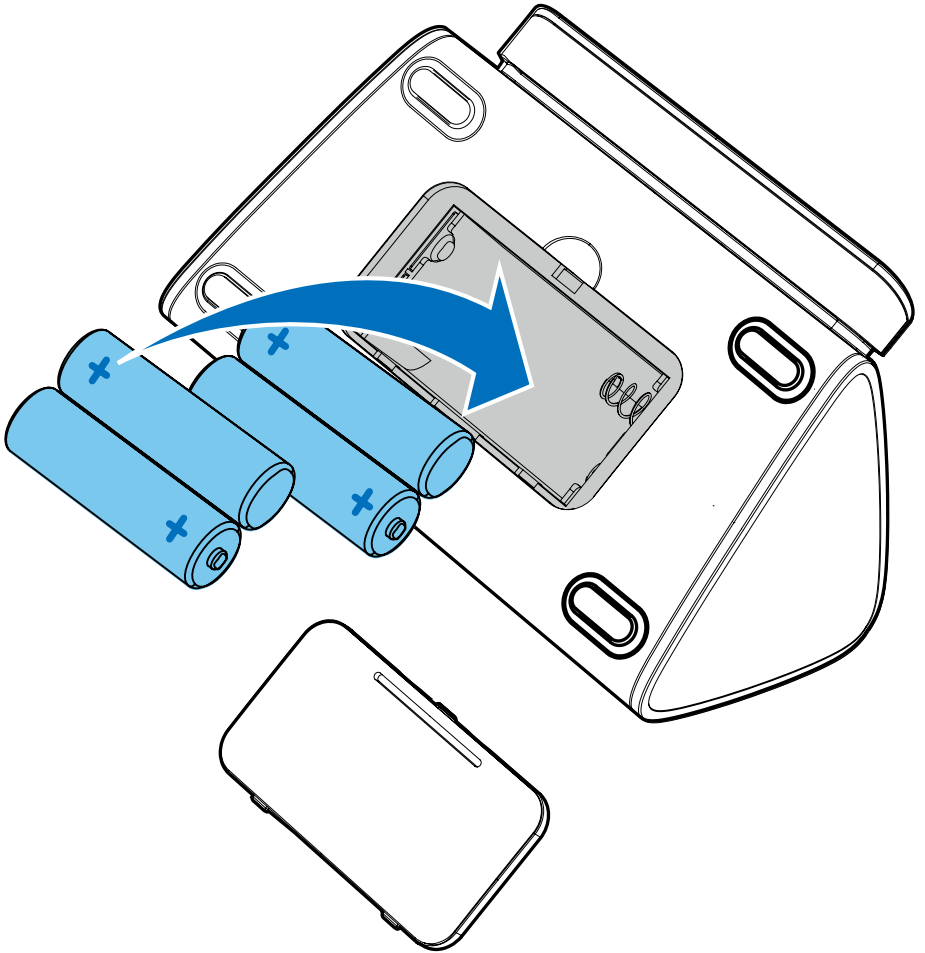
SBA1710



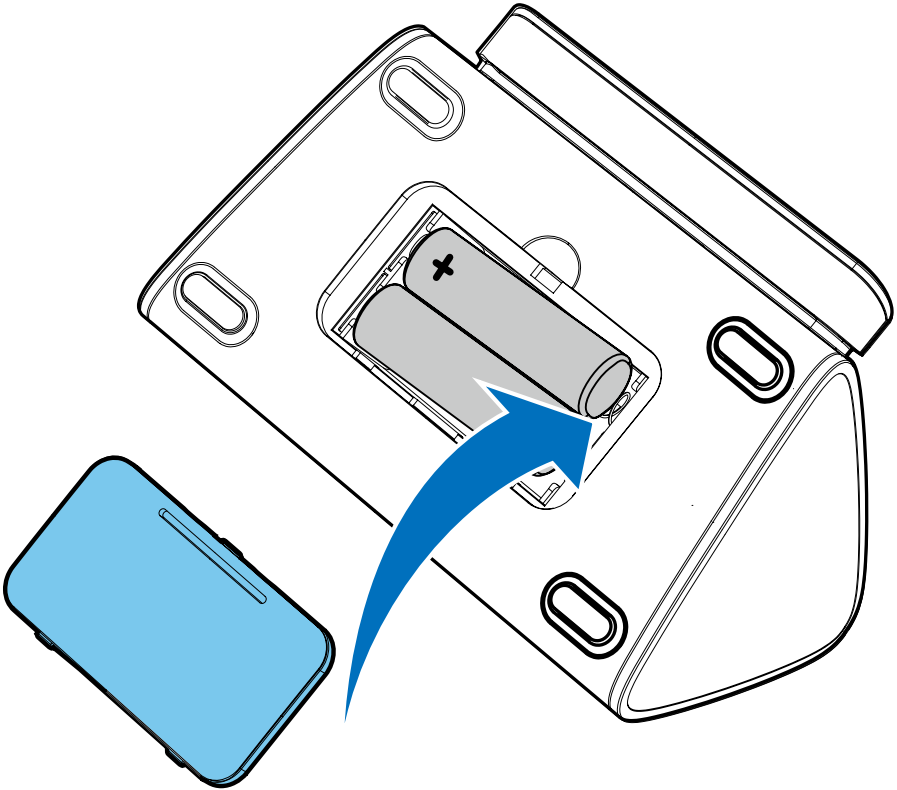
# Příručka pro uživatele

# PHILIPS

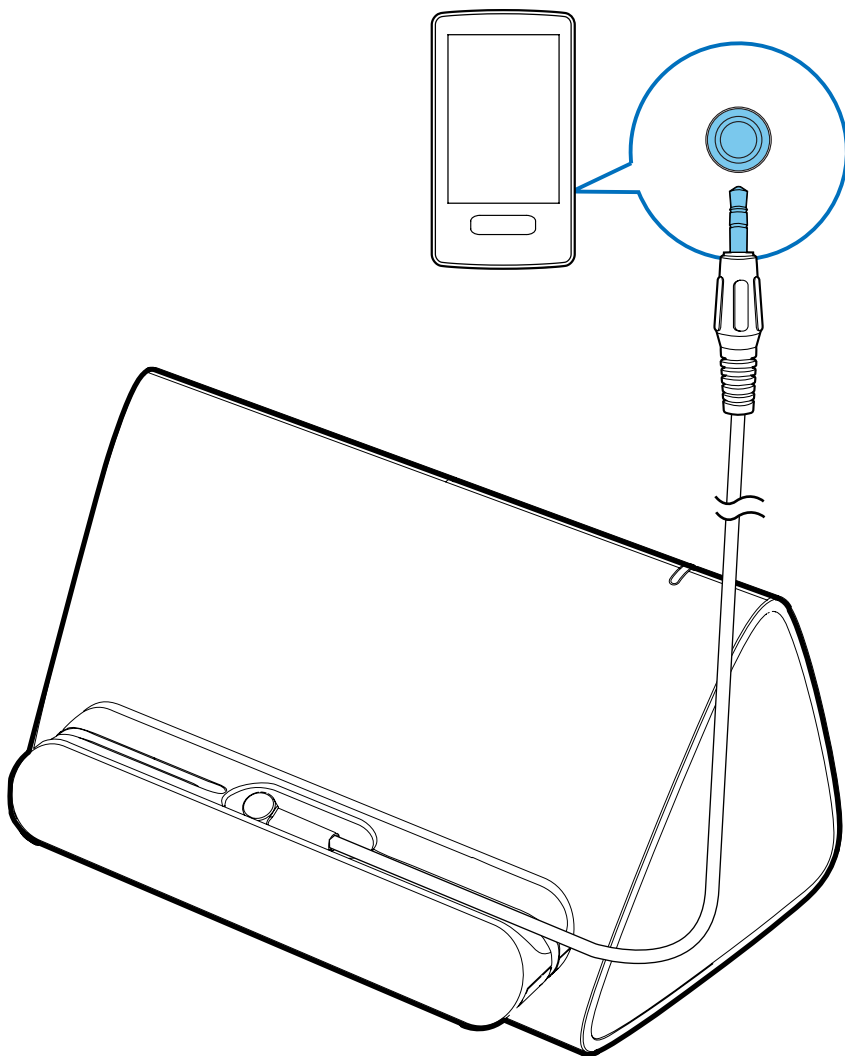
1



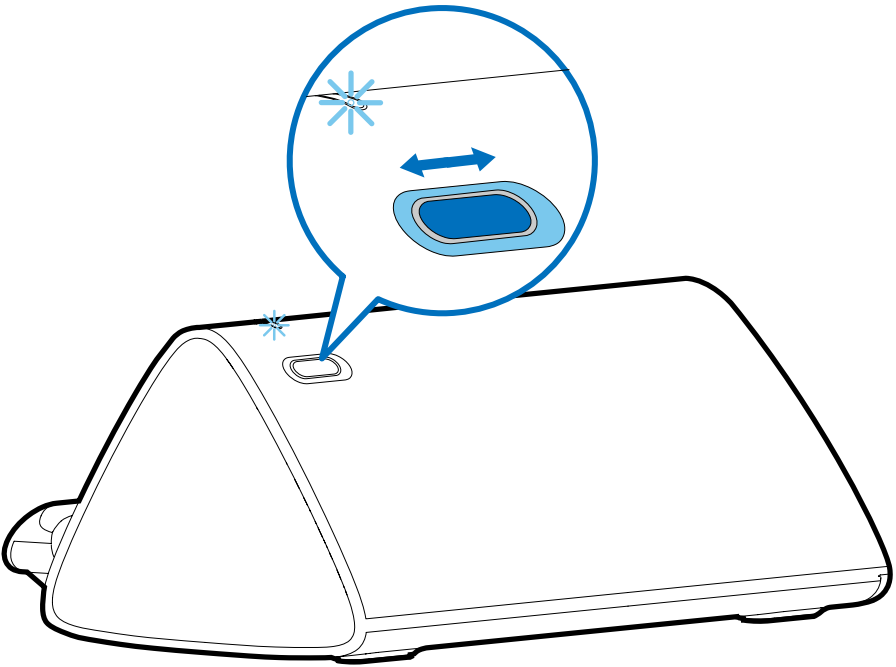
2



3



4



# 1 Důležité informace

## Bezpečnost

Zapamatujte si tyto bezpečnostní symboly



Tento „blesk“ označuje neizolovaný materiál v jednotce, který může způsobit úraz elektrickým proudem. Kvůli bezpečnosti všech členů domácnosti neodstraňujte kryt výrobku. Symbol „vykřičník“ upozorňuje na funkce, o kterých byste si měli pozorně přečíst přiloženou literaturu, abyste zabránili problémům s provozem a údržbou.

### Varování

- Chcete-li snížit riziko požáru nebo úrazu elektrickým proudem, nevystavujte výrobek kapajícím nebo stříkajícím tekutinám a neumísťujte na něj objekty obsahující tekutinu, například vázy.
- Do blízkosti výrobku nepokládejte žádné zdroje otevřeného ohně, např. zapálené svíčky.
- Při likvidaci baterií berte v úvahu dopad na životní prostředí.
- Baterie nesmí být vystavena nadměrnému teplu, např. slunečnímu záření, ohni a podobně.
- Nekombinujte staré a nové baterie. Nekombinujte alkalické, standardní (zinko-uhlíkové) a dobíjecí baterie.

## Oznámení

Veškeré změny nebo úpravy tohoto zařízení, které nebyly výslovně schváleny společností Philips Consumer Electronics, mohou mít za

následek ztrátu autorizace k používání tohoto zařízení.



Tento výrobek odpovídá požadavkům Evropské unie na vysokofrekvenční odrušení.

## Likvidace starého výrobku



Výrobek je navržen a vyroben z vysoce kvalitního materiálu a součástí, které je možné recyklovat.



Pokud je výrobek označen tímto symbolem přeškrtnutého kontejneru, znamená to, že výrobek podléhá směrnici EU 2002/96/ES. Zjistěte si informace o místním systému sběru tříděného odpadu elektrických a elektronických výrobků.

Postupujte podle místních nařízeních a nelikvidujte staré výrobky spolu s běžným komunálním odpadem. Správná likvidace starého výrobku pomáhá předejít možným negativním dopadům na životní prostředí a zdraví lidí.



Výrobek obsahuje baterie podléhající směrnici EU 2006/66/EC, které nelze odkládat do běžného komunálního odpadu. Informujte se o místních pravidlech o sběru baterií, neboť správná likvidace pomáhá předejít nepříznivým účinkům na životní prostředí a lidské zdraví.

### Informace o ochraně životního prostředí

Veškerý zbytečný obalový materiál byl vynechán. Snažili jsme se, aby bylo možné obalový materiál snadno rozdělit na tři materiály: lepenku (krabice), polystyrén (ochranné balení) a

polyetylen (sáčky, ochranné fólie z lehčeného plastu).

System se skládá z materiálů, které je možné v případě demontáže odbornou firmou recyklovat a opětovně použít. Při likvidaci obalových materiálů, vybitých baterií a starého zařízení se řiďte místními předpisy.



#### Poznámka

- Štítek s typovými údaji je umístěn na spodní straně přístroje.

## 2 Vaše zařízení Portable speaker

Gratulujeme k nákupu a vítáme vás mezi uživateli výrobků společnosti Philips!  
Pokud chcete využít všechny výhody podpory nabízené společností Philips, zaregistrujte svůj výrobek na adrese [www.philips.com/welcome](http://www.philips.com/welcome).



# 3 Začínáme

- 1 Otevřete přihrádku na baterie a vložte 4 baterie AA se správnou polaritou (+/-) podle označení. (Obr:1)
- 2 Zavřete přihrádku na baterie. (Obr:2)
- 3 Připojte zařízení k reproduktoru. (Obr:3)
- 4 Posunutím vypínače zapnete reproduktor. (Obr:4)  
↳ Rozsvítí se kontrolka LED.
- 5 Nastavte hlasitost a vyhledejte zvukový obsah na zařízení.
- 6 Po použití odpojte zařízení od reproduktoru a posunutím vypínače reproduktor vypněte.

## 4 Řešení problémů

Pokud chcete zachovat platnost záruky, neopravujte systém sami.

Jestliže dojde k problémům s výrobkem, před kontaktováním servisu zkontrolujte následující možnosti. Pokud problém není vyřešen, zaregistrujte výrobek a získajte více informací na adrese [www.philips.com/welcome](http://www.philips.com/welcome).

- Zkontrolujte, zda je konektor sluchátek zapojen správně.
- Zkontrolujte, zda jsou baterie nabitě a správně vložené.
- Zkontrolujte, zda se kontrolky LED rozsvítily.

### ČESKA REPUBLIKA

**Záruka:** Pokud byste z jakéhokoli důvodu přístroj demontovali, vždy nejdříve vytáhněte síťovou zástrčku.

Přístroj chraňte před jakoukoli vlhkostí i před kapkami vody.

