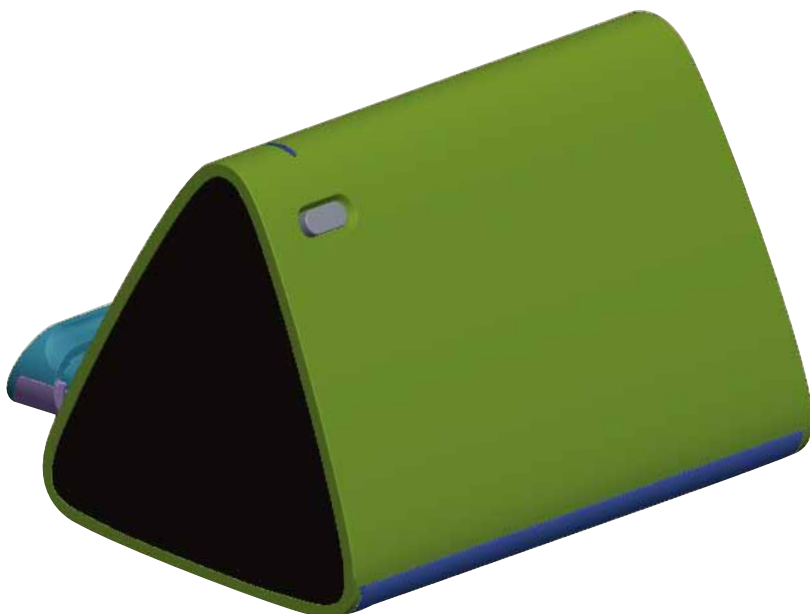


Registreer dit produkt, og få support på

[www.philips.com/welcome](http://www.philips.com/welcome)

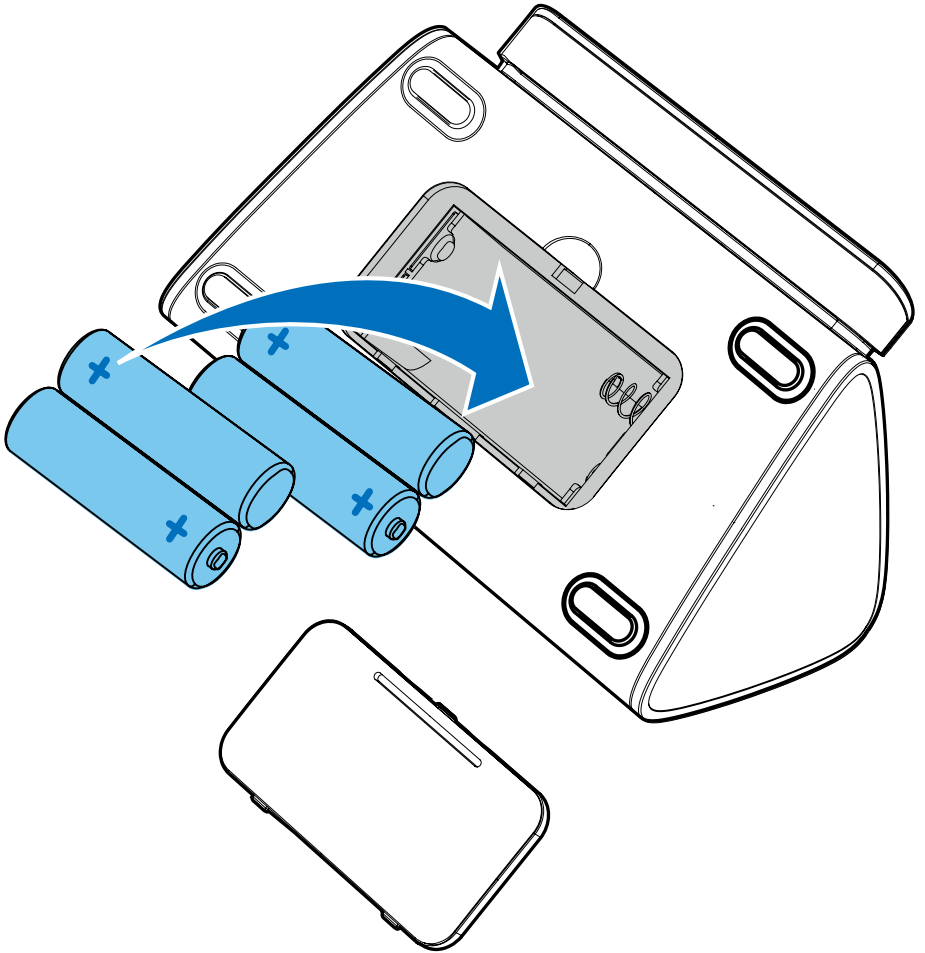
SBA1710



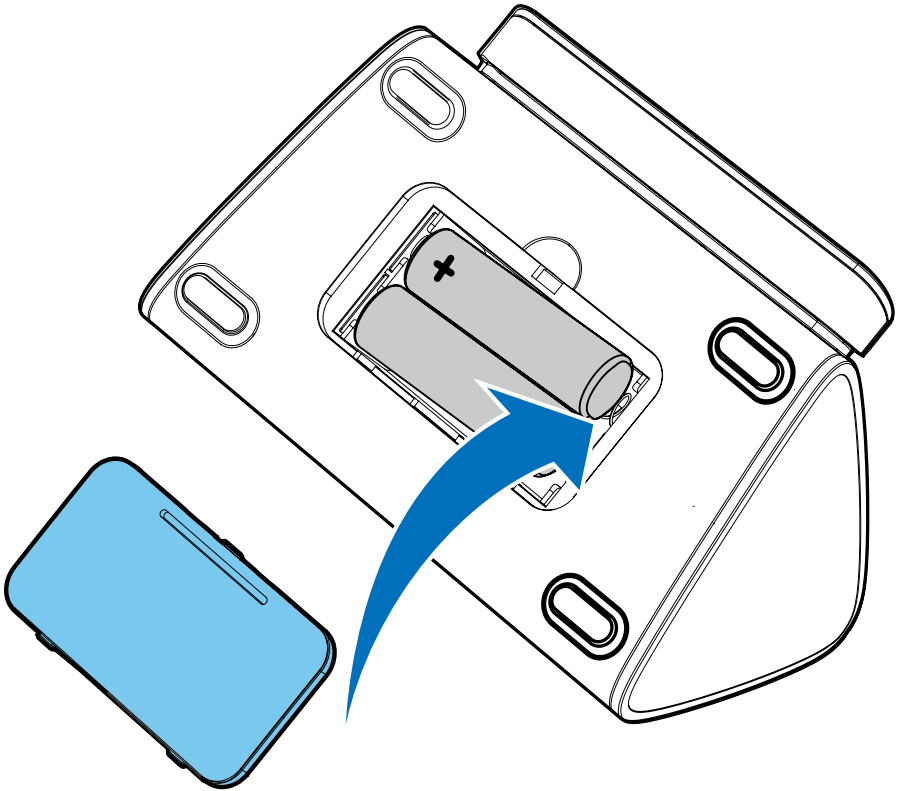
# Manual del usuario

**PHILIPS**

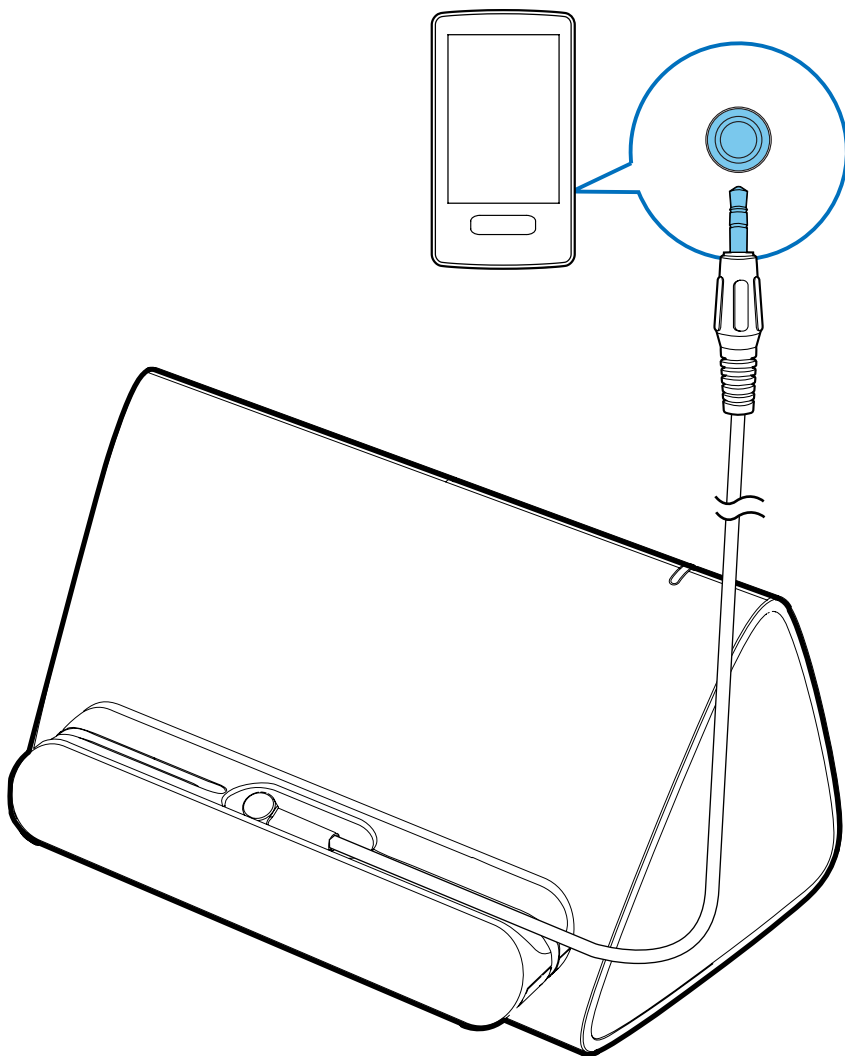
1



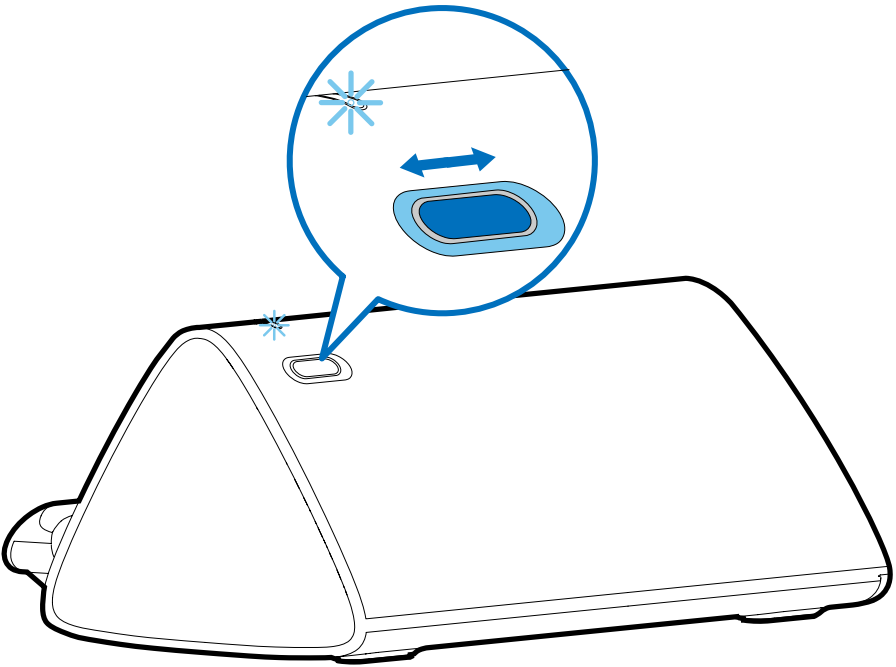
2



3



4



# 1 Importante



Este producto cumple los requisitos de interferencias de radio de la Comunidad Europea.

## Seguridad

### Atención a estos símbolos de seguridad



El símbolo del rayo indica que los componentes sin aislamiento dentro de la unidad pueden generar una descarga eléctrica. Para la seguridad de todas las personas de su hogar, no quite la cubierta del producto.

El signo de exclamación indica las características importantes cuya información debe leer en los manuales adjuntos a fin de evitar problemas en el funcionamiento y en el mantenimiento.

### Advertencia

- Para reducir el riesgo de incendio o descarga eléctrica, no debe exponer el producto a goteos ni salpicaduras ni colocar objetos llenos de líquido, como jarrones, cerca del producto.
- No coloque cerca del producto llamas sin protección, como velas encendidas.
- Al deshacerse de las pilas hay que prestar atención a los aspectos relacionados con el medio ambiente.
- No exponga la batería integrada a altas temperatura, como las que emiten la luz solar; el fuego o similares.
- No mezcle pilas nuevas y antiguas. No mezcle pilas alcalizas, estándar (carbón zinc) o recargables.

## Aviso

Cualquier cambio o modificación que se realice en este dispositivo que no esté aprobada expresamente por Philips Consumer Lifestyle puede anular la autoridad del usuario para utilizar el equipo.

## Eliminación del producto antiguo



El producto ha sido diseñado y fabricado con materiales y componentes de alta calidad que pueden reciclarse y reutilizarse.



Cuando este símbolo de contenedor de ruedas tachado se muestra en un producto indica que éste cumple la directiva europea 2002/96/EC. Infórmese sobre el sistema de recolección de productos eléctricos y electrónicos. Proceda conforme a la legislación local y no se deshaga de sus productos antiguos con la basura doméstica normal. La eliminación correcta del producto antiguo ayudará a evitar posibles consecuencias negativas para el medioambiente y la salud humana.



El producto contiene pilas cubiertas por la Directiva europea 2006/66/EC, que no se pueden eliminar con la basura doméstica normal. Infórmese de la legislación local sobre la recogida selectiva de pilas ya que el desecho correcto ayuda a evitar consecuencias negativas para el medio ambiente y la salud humana.

### Información medioambiental

Se ha suprimido el embalaje innecesario. Hemos intentado que el embalaje sea fácil de

separar en tres materiales: cartón (caja), espuma de poliestireno (corcho) y polietileno (bolsas, lámina de espuma protectora).

El sistema se compone de materiales que se pueden reciclar y volver a utilizar si lo desmonta una empresa especializada. Siga la normativa local acerca del desecho de materiales de embalaje, pilas agotadas y equipos antiguos.



#### Nota

- La placa de identificación está situada en la parte inferior del dispositivo.

## 2 La Portable speaker

Le felicitamos por su compra y le damos la bienvenida a Philips.

Para poder beneficiarse por completo del soporte que ofrece Philips, registre su producto en [www.philips.com/welcome](http://www.philips.com/welcome).



# 3 Introducción

- 1** Abra el compartimento de las pilas e introduzca 4 pilas AA con la polaridad correcta (+/-) como se indica. (Figura 1)
- 2** Cierre el compartimento de las pilas. (Figura 2)
- 3** Conecte el dispositivo al altavoz. (Fig.3)
- 4** Deslice el interruptor para encender el altavoz. (Figura 4)  
↳ El LED se ilumina.
- 5** Ajuste el volumen y navegue por los contenidos de audio del dispositivo.
- 6** Después de su uso, desconecte el dispositivo del altavoz y deslice el interruptor para apagar el altavoz.

## 4 Solución de problemas

Para que la garantía mantenga su validez, no trate nunca de reparar el sistema usted mismo. Si tiene problemas al usar el producto, compruebe los siguientes puntos antes de llamar al servicio técnico. Si el problema sigue sin resolverse, registre el producto y solicite asistencia en [www.philips.com/welcome](http://www.philips.com/welcome).

- Asegúrese de que la conexión para auriculares está conectada correctamente.
- Asegúrese de que las pilas están totalmente cargadas e insertadas correctamente.
- Asegúrese de que el LED se ilumina.

NO PERMITA QUE LOS NIÑOS UTILICEN SIN VIGILANCIA APARATOS ELÉCTRICOS. NO PERMITA QUE LOS NIÑOS O ADULTOS CON CAPACIDADES FÍSICAS, SENSORIALES O MENTALES REDUCIDAS O PERSONAS CON FALTA DE EXPERIENCIA/ CONOCIMIENTO, UTILICEN APARATOS ELÉCTRICOS SIN VIGILANCIA.

