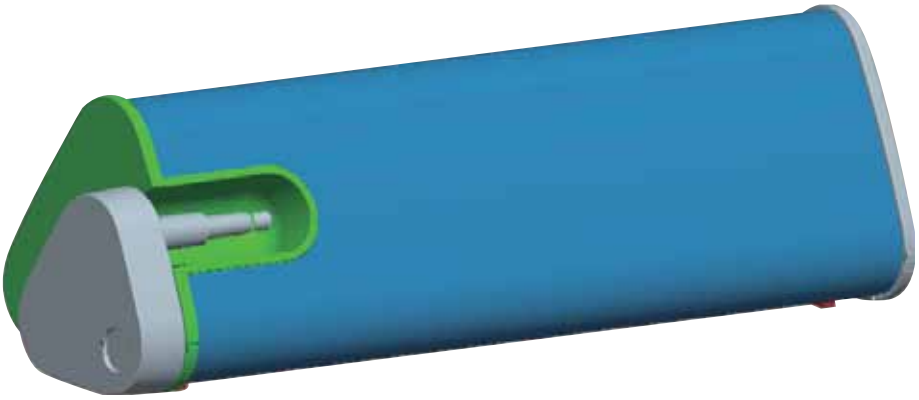


Ürününüzü kaydettirmek ve destek almak için şu adrese gidin:

www.philips.com/welcome

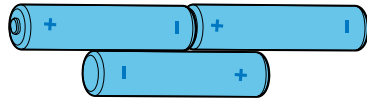
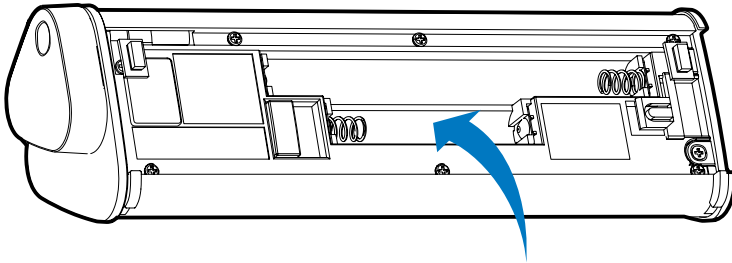
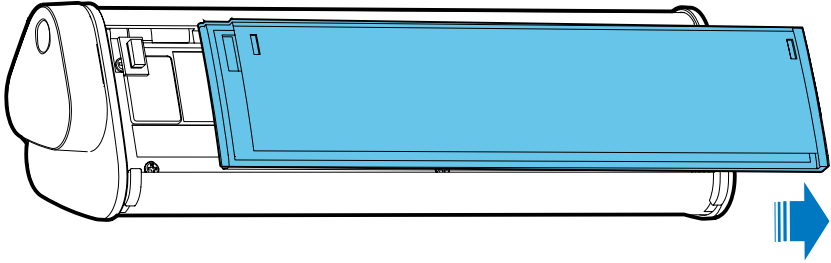
SBA1610



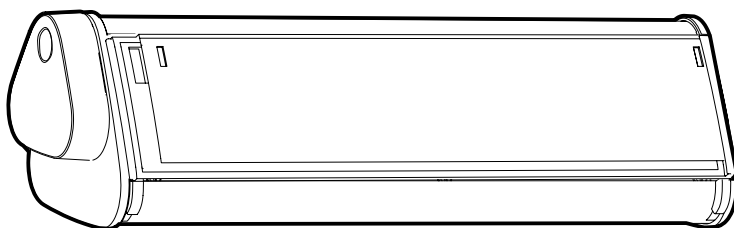
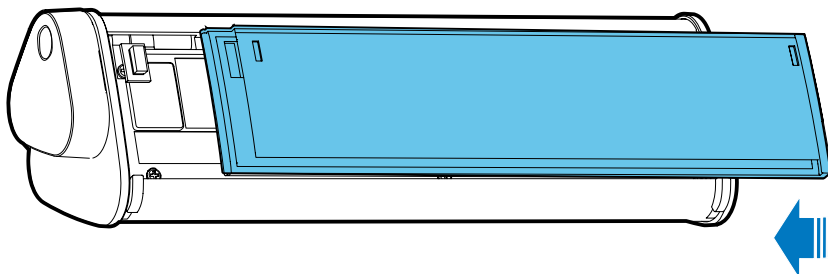
Kullanım kılavuzu

PHILIPS

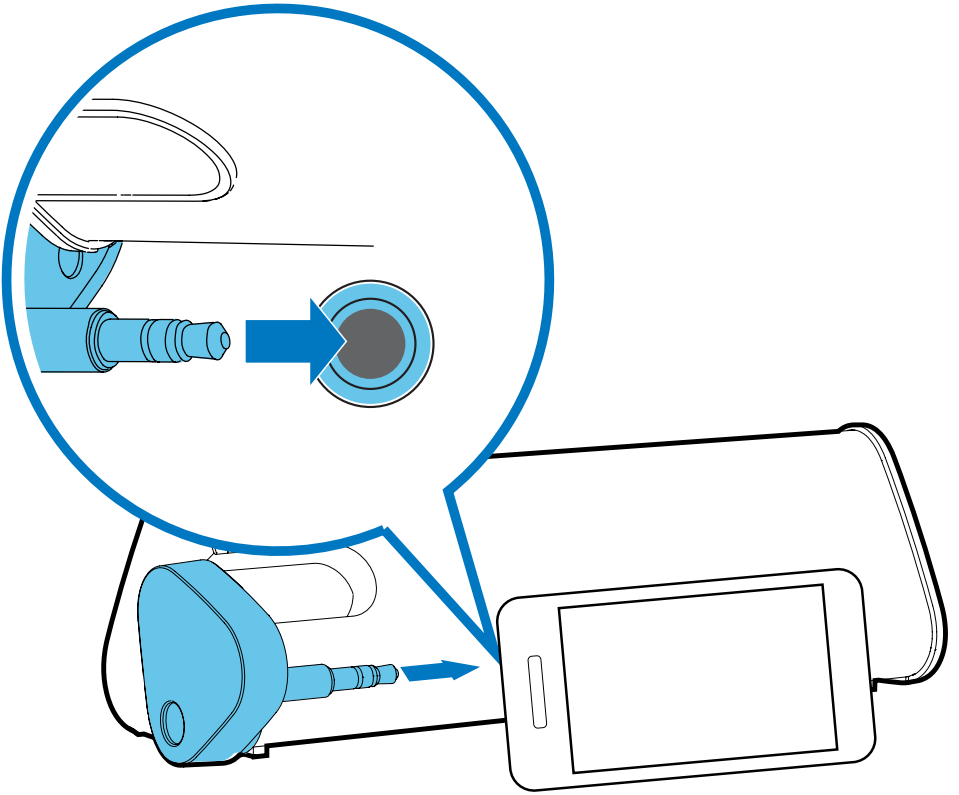
1



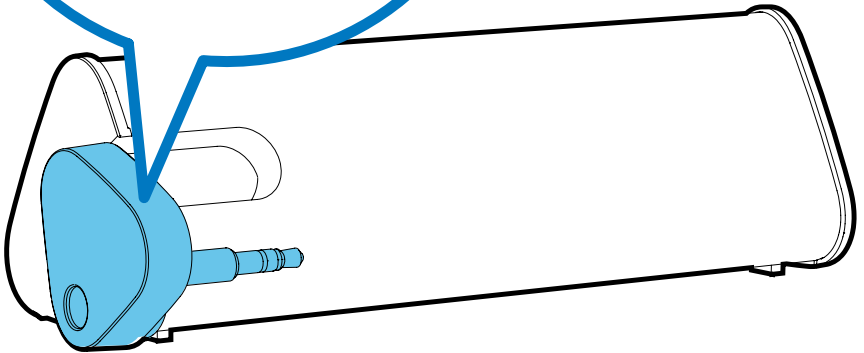
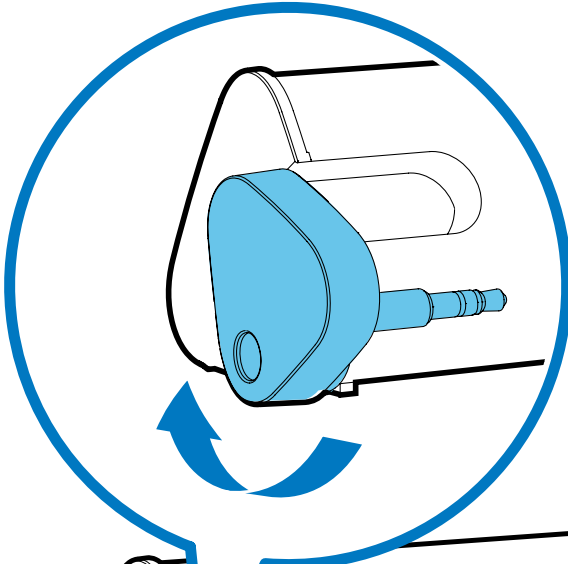
2



3



4



1 Önemli

Güvenlik

Bu güvenlik sembollerini öğrenin



Bu 'yıldırım' sembolü, ünitenizdeki yalıtılmamış materyallerin elektrik çarpmasına neden olabileceği anlamına gelir. Evinizdeki herkesin güvenliği için, lütfen ürün muhafazalarını çıkarmayın.

'Ünlem işareti', çalışma ve bakım sorunlarını önlemek için ekteki ilgili bilgileri dikkatle okumanız gereken özelliklere dikkat çeker.

⚠ Uyarı

- Yangın ve elektrik çarpması tehlikesini minimuma indirmek için ürün, sıvı damlamasına veya sıçramasına maruz bırakılmamalı ve vazoya gibi sıvıyla dolu nesnelere ürünün üzerine yerleştirilmemelidir.
- Yakılmış mum gibi açık alev kaynakları ürünlerin yakınına kesinlikle yerleştirilmemelidir.
- Pili atılırken çevresel hususlara dikkat edilmelidir.
- Pili güneş ışığına, ateşe veya aşırı ısıya maruz bırakmayın.
- Eski ve yeni pilleri bir arada kullanmayın. Alkalın, standart (çinko karbon) ve şarj edilebilir pilleri bir arada kullanmayın.

Bildirim

Cihaz üzerinde yapılan, Philips Consumer Lifestyle tarafından açıkça onaylanmayan her türlü değişiklik, kullanıcının bu cihazı çalıştırma yetkisini geçersiz kılar.



Bu ürün, Avrupa Birliği radyo parazit gereksinimlerine uygundur.

Eski ürününüzün atılması



Ürününüz, geri dönüşüme tabi tutulabilen ve yeniden kullanılabilen, yüksek kalitede malzeme ve parçalardan tasarlanmış ve üretilmiştir.



Bir ürüne, çarpı işaretli tekerlekli çöp arabası işaretli etiket yapıştırılması, söz konusu ürünün 2002/96/EC sayılı Avrupa Yönergesi kapsamında olduğu anlamına gelir.

Lütfen, elektrikli ve elektronik ürünlerin toplanması ile ilgili bulunduğunuz yerdeki sistem hakkında bilgi edinin.

Lütfen, yerel kurallara uygun hareket edin ve eskiyen ürünlerinizi, normal evsel atıklarınızla birlikte atmayın. Eskiyen ürününüzün atık işlemlerinin doğru biçimde gerçekleştirilmesi, çevre ve insan sağlığı üzerinde olumsuz etki oluşturulmasını önlemeye yardımcı olur.



Ürününüzde 2006/66/EC sayılı Avrupa Direktifi kapsamında düzenlenen ve normal evsel atıklarla atılmaması gereken piller kullanılmaktadır. Atık işleminin düzgün biçimde gerçekleştirilmesi, çevre ve insan sağlığı üzerinde olumsuz etki oluşturulmasını önlemeye yardımcı olduğundan, lütfen pillerin ayrıca toplanması hakkındaki yerel kurallar hakkında bilgi edinin.

Çevresel bilgiler

Gereksiz tüm ambalaj malzemeleri çıkarılmıştır. Ambalajı üç malzemeye kolayca ayrılabilir şekilde yapmaya çalıştık: karton (kutu), polistiren köpük (tampon) ve polietilen (torbalar; koruyucu köpük tabakası.) Sisteminiz, uzman bir firma tarafından parçalanması halinde geri dönüştürülebilir ve kullanılabilir malzemelerden oluşmaktadır. Lütfen ambalaj malzemelerinin, tükenen pillerin ve eski donanımın atılmasında yerel yönetmeliklere uygun hareket edin.



Not

- Tip plakası, cihazı alt kısmında bulunur.

2 Portable speaker ürünüüz

Bu ürünü satın aldığınız için tebrikler, Philips'e hoş geldiniz!

Philips tarafından verilen destekten tam olarak yararlanabilmek için www.philips.com/welcome adresinden ürün kaydınızı yaptırın.

3 Bařlarken

- 1 Pil blmesini aın ve kutuplar (+/-) gsterilen yere gelecek Őekilde 3 adet AAA pil takın. (Resim 1)
- 2 Pil blmesini kapatın. (Resim 2)
- 3 Hoparlr amak iin dğmeyi saat ynnde evirin. (Resim 3)
↳ LED ışık yanar.
- 4 Cihazınızı hoparlre takın. (Resim 4)
- 5 Sesi ayarlayın ve cihazınızda ses ieriğinin bulunduėu yere gidin.
- 6 Kullandıktan sonra cihazınızı hoparlrden ıkarın ve dğmeyi saatin tersi ynde evirerek hoparlr kapatın.

4 Sorun giderme

Garantinin geçerliliğini korumak için ürünü kendi olanaklarınızla onarmaya çalışmayın.

Ürünü kullanırken sorun yaşarsanız, servis talep etmeden önce aşağıdaki noktalara başvurun.

Sorun çözülmezse, www.philips.com/welcome adresinde ürününüzü kaydettirin ve destek alın.

- Kulaklık jakının doğru takıldığından emin olun.
- Pillerin tamamen şarj olduğundan ve doğru şekilde takıldığından emin olun.
- LED ışığın yandığından emin olun.

