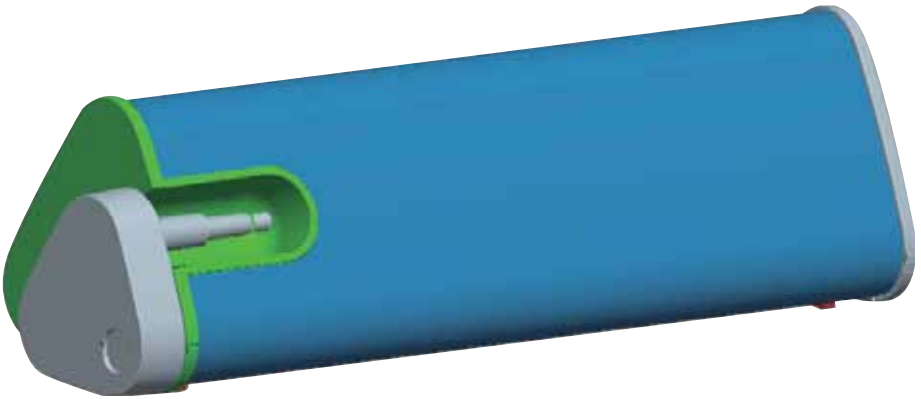


Ga voor registratie van uw product en ondersteuning naar

[www.philips.com/welcome](http://www.philips.com/welcome)

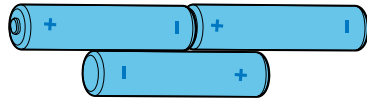
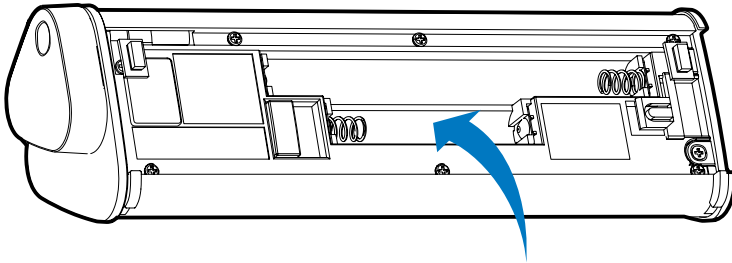
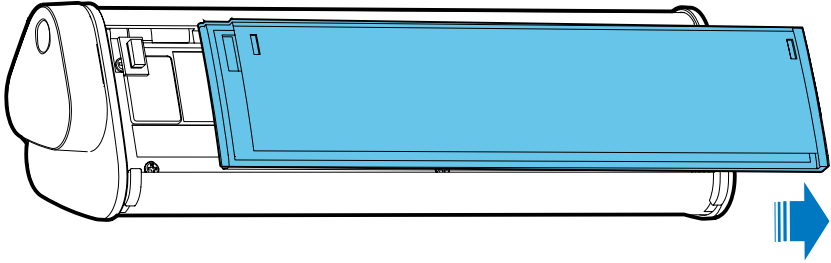
SBA1610



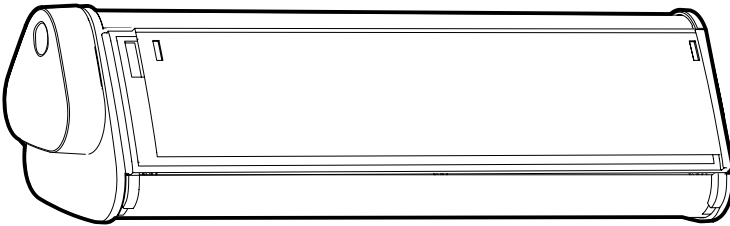
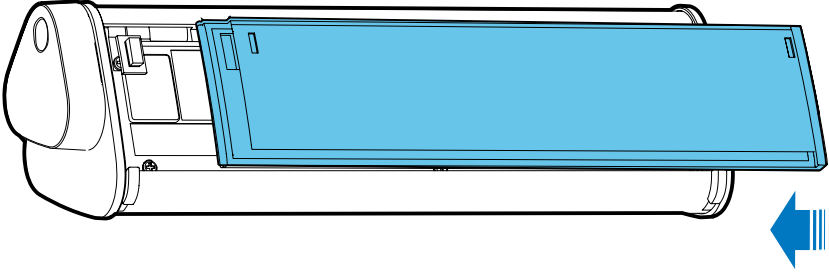
# Gebruiksaanwijzing

**PHILIPS**

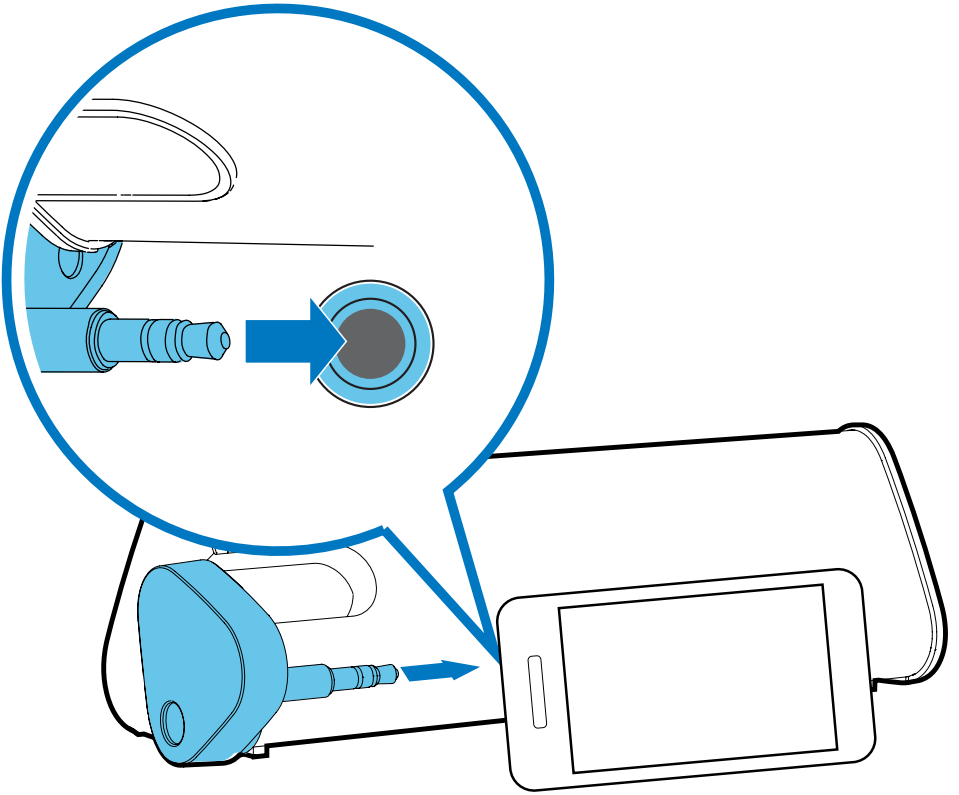
1



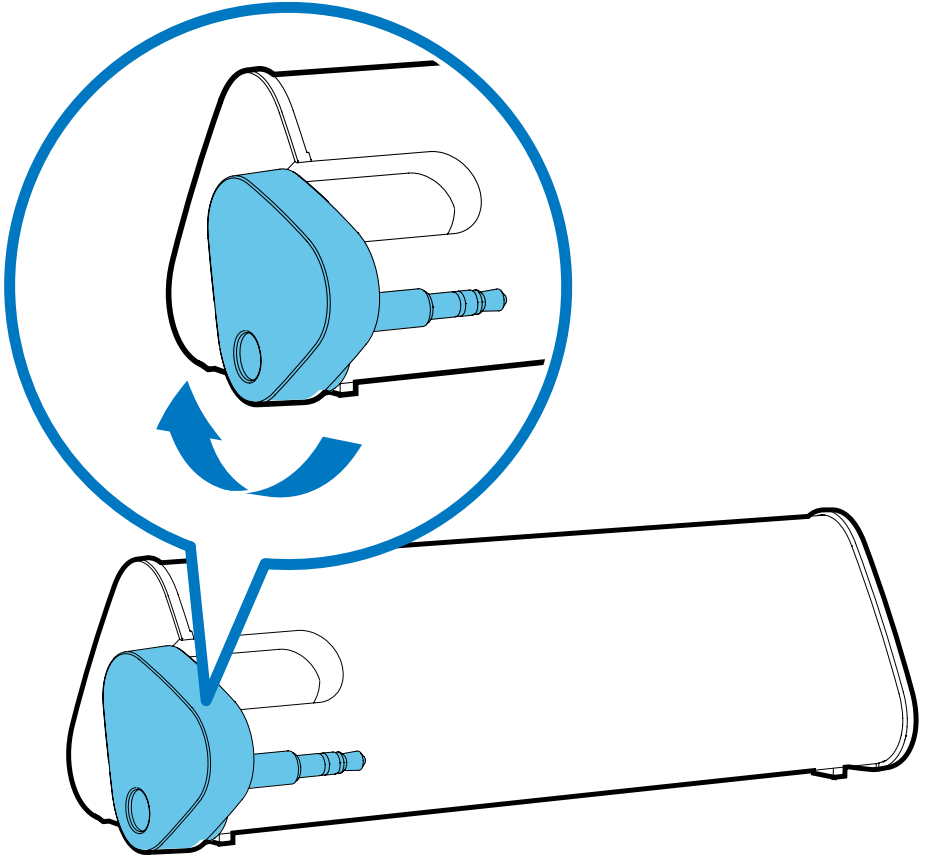
2



3



4



# 1 Belangrijk

## Veiligheid



### Waarschuwing

- Om het risico van brand of een elektrische schok zo veel mogelijk te beperken, zorgt u dat het product niet wordt blootgesteld aan vocht en dat er geen met vloeistof gevulde voorwerpen, zoals vazen, bij het product worden geplaatst.
- Plaats geen voorwerpen met een open vlam, zoals brandende kaarsen, bij het product.
- Bij het verwijderen van de batterijen dient het milieu in acht te worden genomen.
- De batterij mag niet worden blootgesteld aan hoge temperaturen veroorzaakt door zonlicht, vuur en dergelijke.
- Gebruik geen oude en nieuwe batterijen door elkaar: Gebruik geen alkaline-, standaard- (koolstofzink) of oplaadbare batterijen door elkaar.

## Kennisgeving

Eventuele wijzigingen of modificaties aan het apparaat die niet uitdrukkelijk zijn goedgekeurd door Philips Consumer Lifestyle kunnen tot gevolg hebben dat gebruikers het recht verliezen het apparaat te gebruiken.



Dit product voldoet aan de vereisten met betrekking tot radiostoring van de Europese Unie.

## Verwijdering van uw oude product



Uw product is vervaardigd van kwalitatief hoogwaardige materialen en onderdelen die gerecycled en opnieuw gebruikt kunnen worden.



Als u op uw product een symbool met een doorgekruiste afvalcontainer ziet, betekent dit dat het product valt onder de EU-richtlijn 2002/96/EG.

Informeer naar het plaatselijke systeem voor de gescheiden inzameling van elektrische en elektronische producten.

Houd u aan de plaatselijke regels en gooi uw oude producten niet samen met uw gewone, huishoudelijke afval weg. Een goede afvalverwerking van uw oude product draagt bij aan het voorkomen van mogelijke schadelijke gevolgen voor het milieu en de volksgezondheid.



Uw product bevat batterijen die, overeenkomstig de Europese richtlijn 2006/66/EG, niet bij het gewone huishoudelijke afval mogen worden weggegooid. Informeer u over de lokale regels inzake de gescheiden ophaling van gebruikte batterijen. Een goede afvalverwerking draagt bij aan het voorkomen van schadelijke gevolgen voor het milieu en de volksgezondheid.

## Milieu-informatie

Er is geen overbodig verpakkingsmateriaal gebruikt. We hebben ervoor gezorgd dat de verpakking gemakkelijk kan worden gescheiden in drie materialen: karton (de doos), polystyreen (buffer) en polyethyleen (zakken en afdekking). Het systeem bestaat uit materialen die kunnen worden gerecycled en opnieuw kunnen worden gebruikt wanneer het wordt gedemonteerd door een gespecialiseerd bedrijf. Houd u aan de plaatselijke regelgeving inzake het weggooien van verpakkingsmateriaal, lege batterijen en oude apparatuur.



### Opmerking

- Het typeplaatje bevindt zich aan de onderkant van het apparaat.

## 2 Uw Portable speaker

Gefeliciteerd met uw aankoop en welkom bij Philips!

Als u volledig wilt profiteren van de ondersteuning die Philips biedt, kunt u uw product registreren op [www.philips.com/welcome](http://www.philips.com/welcome).



# 3 Aan de slag

- 1 Open het batterijcompartiment en plaats 3 AAA-batterijen met de juiste polariteit (+/-) zoals aangegeven. (Fig. 1)
- 2 Sluit het klepje van het batterijcompartiment. (Fig. 2)
- 3 Sluit het apparaat aan op de luidspreker. (Fig. 3)
- 4 Draai de schakelaar rechtsom om de luidspreker aan te zetten. (Fig. 4)  
↳ Het LED-lampje gaat branden.
- 5 Stel het volume in en navigeer naar de audio op uw apparaat.
- 6 Koppel na gebruik het apparaat los van de luidspreker en draai de schakelaar linksom om de luidspreker uit te schakelen.

# 4 Problemen oplossen

Probeer het apparaat nooit zelf te repareren.

Hierdoor wordt de garantie ongeldig.

Als u problemen ondervindt bij het gebruik van het product, controleer dan het volgende voordat u om service vraagt. Als het probleem niet is opgelost, registreer dan uw product voor ondersteuning op [www.philips.com/welcome](http://www.philips.com/welcome).

- Controleer of de hoofdtelefoonaansluiting juist is verbonden.
- Controleer of de batterijen helemaal zijn opgeladen en op de juiste wijze zijn geplaatst.
- Controleer of het LED-lampje brandt.

