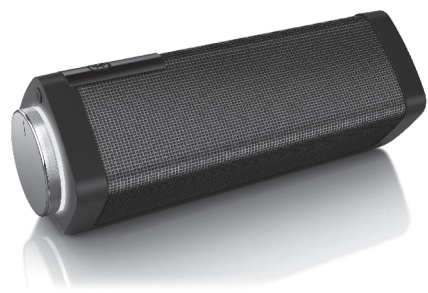


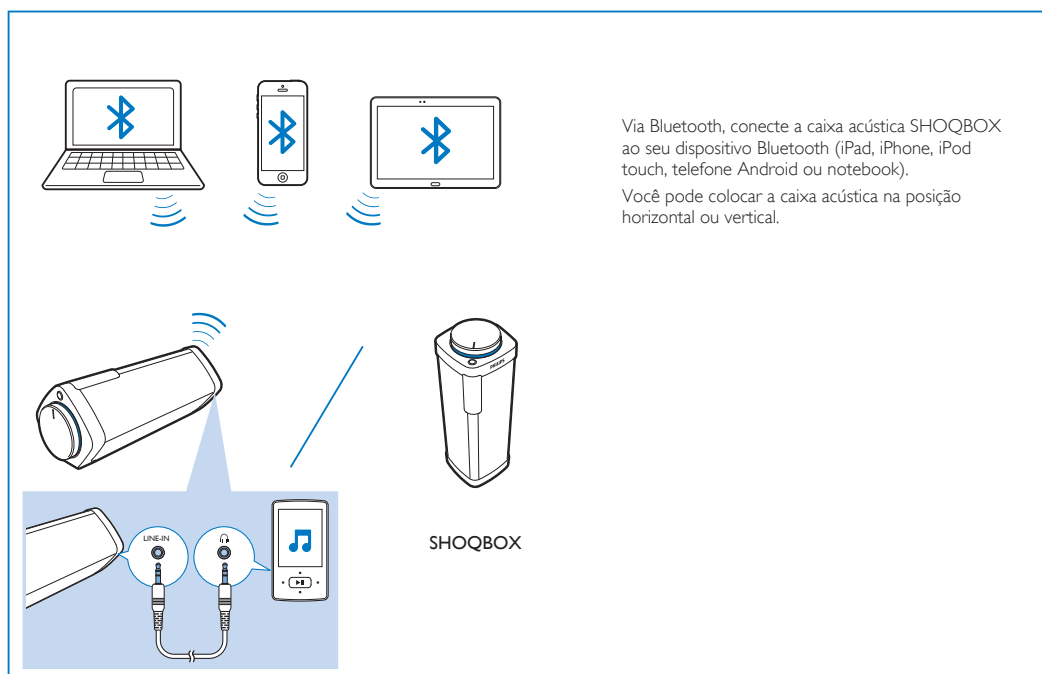
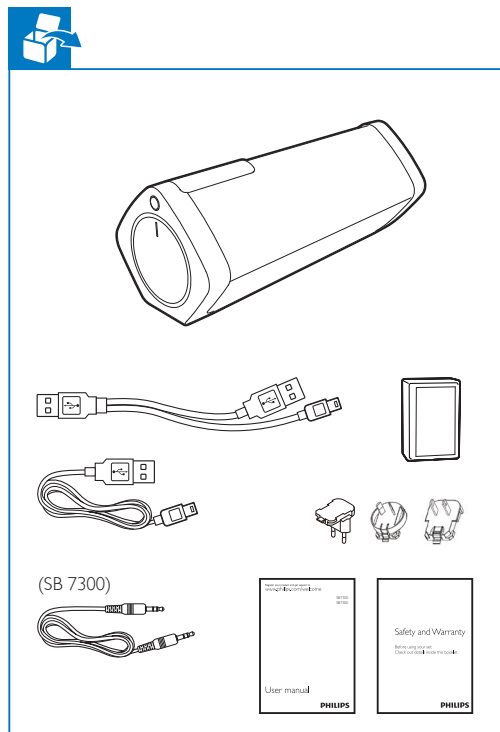
Register your product and get support at  
[www.philips.com/welcome](http://www.philips.com/welcome)

SB7100  
 SB7300



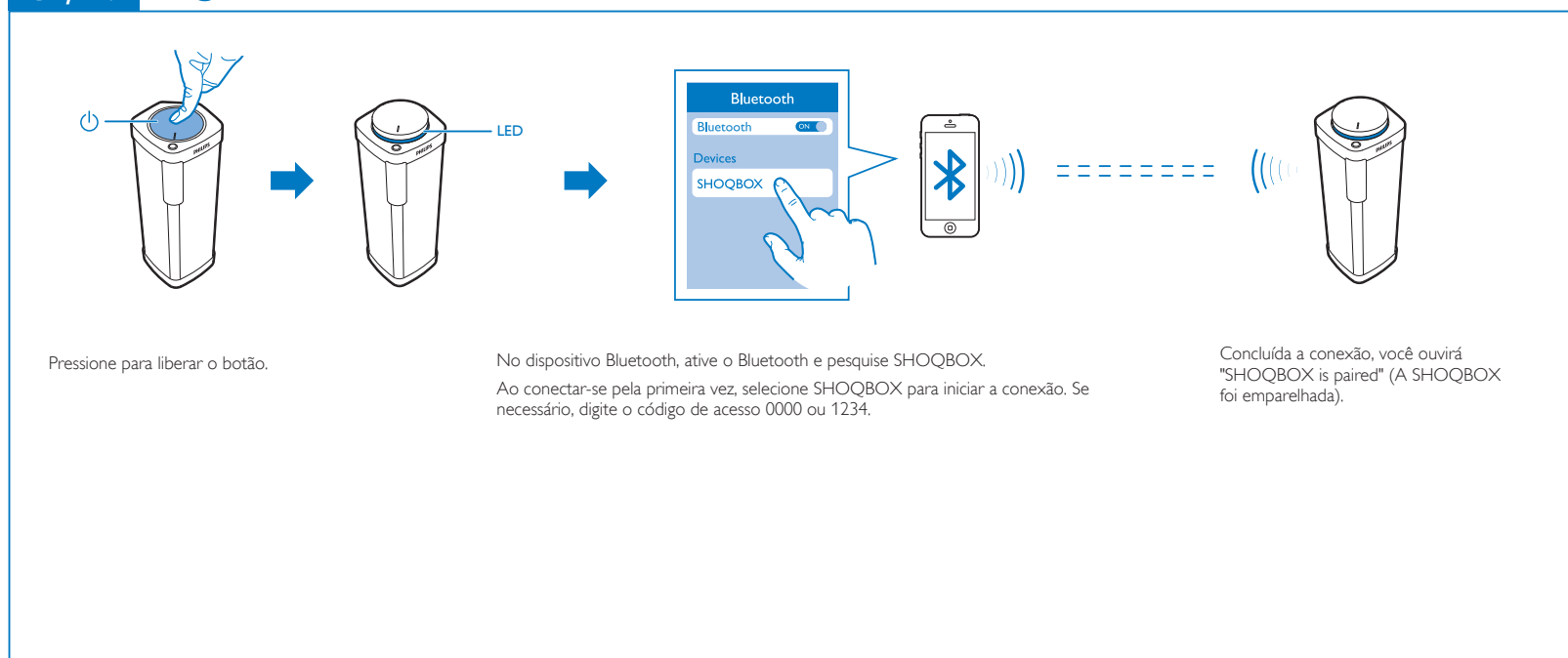
PT-BR Manual do usuário

**PHILIPS**



Via Bluetooth, conecte a caixa acústica SHOQBOX ao seu dispositivo Bluetooth (iPad, iPhone, iPod touch, telefone Android ou notebook).  
 Você pode colocar a caixa acústica na posição horizontal ou vertical.

**Ligar e conectar**



Pressione para liberar o botão.

No dispositivo Bluetooth, ative o Bluetooth e pesquise SHOQBOX. Ao conectar-se pela primeira vez, selecione SHOQBOX para iniciar a conexão. Se necessário, digite o código de acesso 0000 ou 1234.

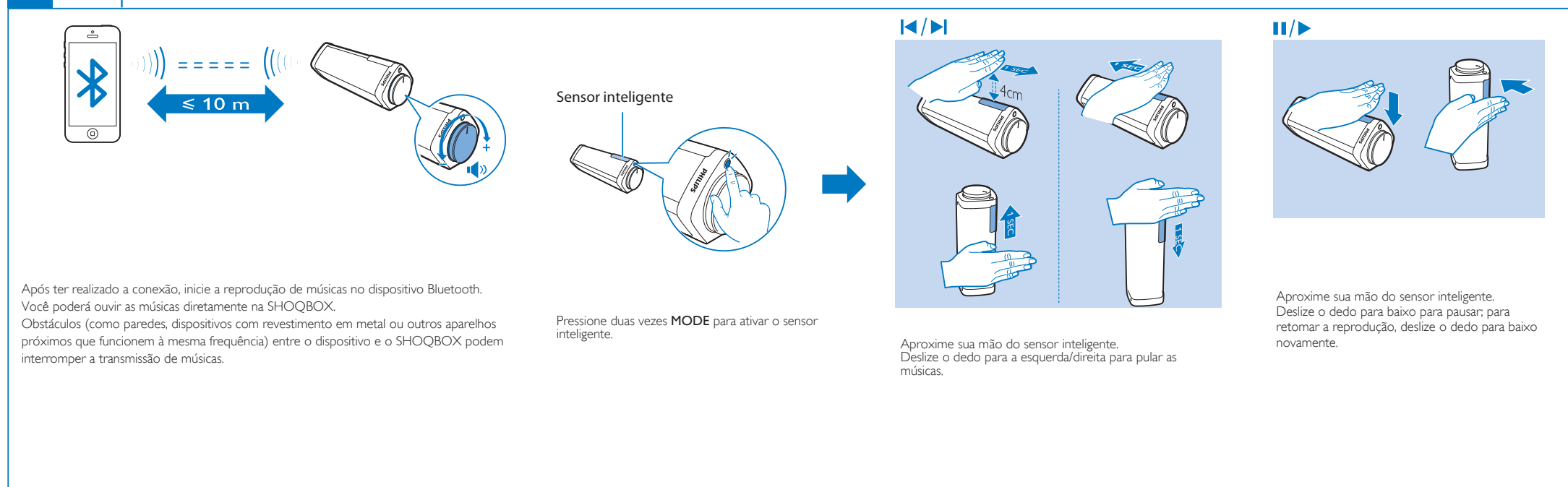
Concluída a conexão, você ouvirá "SHOQBOX is paired" (A SHOQBOX foi emparelhada).

Specifications are subject to change without notice  
 2013 © WOOX Innovations Limited. All rights reserved.  
 Philips and the Philips' Shield Emblem are registered trademarks of Koninklijke Philips N.V. and are used by WOOX Innovations Limited under license from Koninklijke Philips N.V.

SB7100\_SB7300\_98.2\_V2.0 WK1347.2



**Reproduzir**



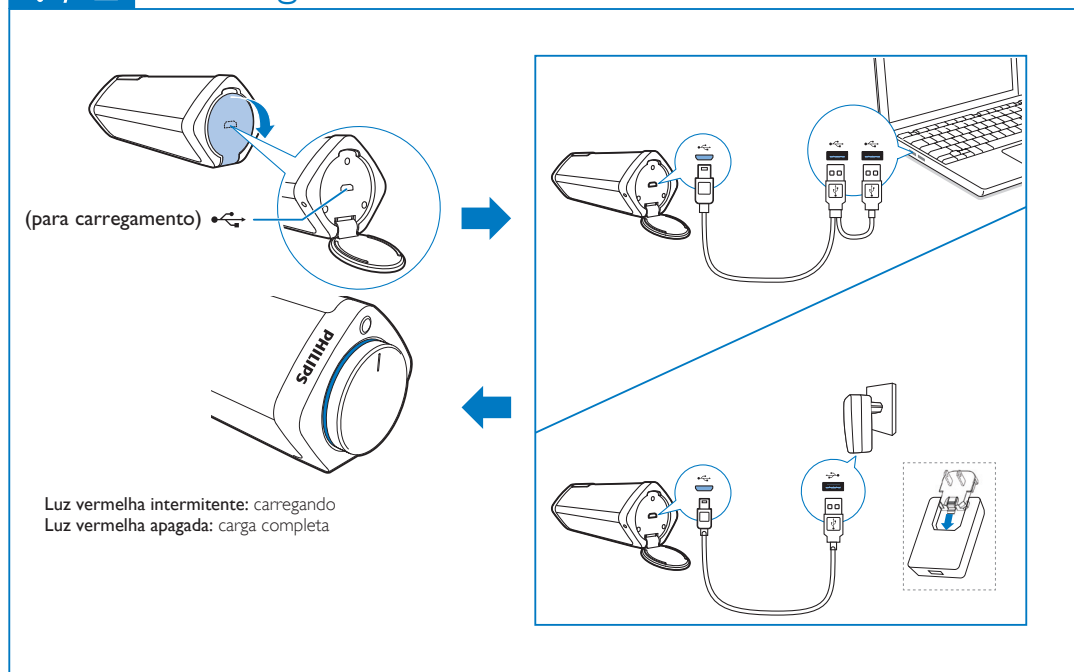
Após ter realizado a conexão, inicie a reprodução de músicas no dispositivo Bluetooth. Você poderá ouvir as músicas diretamente na SHOQBOX. Obstáculos (como paredes, dispositivos com revestimento em metal ou outros aparelhos próximos que funcionem à mesma frequência) entre o dispositivo e o SHOQBOX podem interromper a transmissão de músicas.

Pressione duas vezes **MODE** para ativar o sensor inteligente.

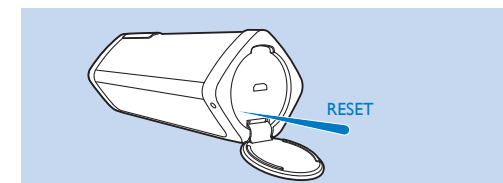
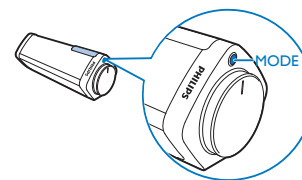
Aproxime sua mão do sensor inteligente. Deslize o dedo para a esquerda/direita para pular as músicas.

Aproxime sua mão do sensor inteligente. Deslize o dedo para baixo para pausar; para retomar a reprodução, deslize o dedo para baixo novamente.

## Carregar



## MODE & RESET



- **Controle por gestos**  
Pressione duas vezes para ativar/desativar o sensor inteligente.
- **Alerta de voz**  
Pressione uma vez para ouvir o alerta de voz sobre o nível da bateria.
- **Opções de idioma**  
Para selecionar uma opção de idioma, mantenha pressionado **MODE**. Ou ouvir sua opção de idioma, pressione **MODE** para confirmá-la.

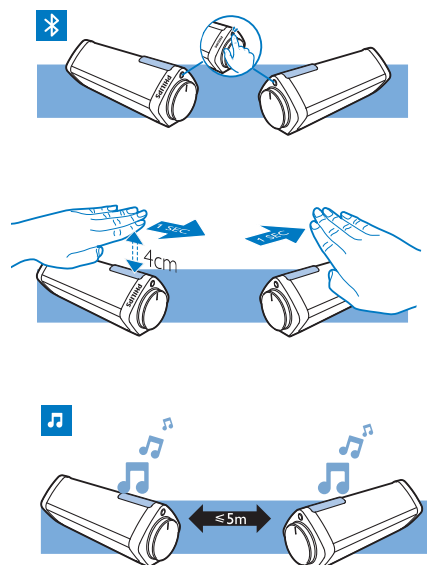
## Opcional: emparelhar duas caixas acústicas SHOQBOX

1. Ao conectar as duas caixas acústicas pela primeira vez, coloque-as juntas na posição horizontal.
2. Ligue as caixas acústicas (Siga a etapa 1 em Conexão).
3. Pressione duas vezes **MODE** para ativar o sensor inteligente.
4. Iniciar emparelhamento: nas duas caixas de som, deslize as mãos pelo Sensor inteligente nas direções exibidas.

Aguarde um minuto até ouvir o alerta de voz "Left speaker" (Caixa acústica esquerda) e "Right speaker" (Caixa acústica direita). As duas caixas acústicas foram emparelhadas com sucesso. Conecte seu dispositivo Bluetooth às caixas acústicas.

A caixa acústica esquerda é a principal. Com o controle de volume da caixa acústica esquerda, é possível ajustar o volume das duas caixas acústicas.

Para cancelar o emparelhamento, desligue as duas caixas acústicas.



Se não houver reprodução de música ou conexão em até três minutos, o amplificador da caixa acústica será desligado para economizar energia.  
A luz azul começará a piscar em intervalos.  
Para continuar, altere o volume e reinicie a reprodução de músicas.  
As caixas acústicas serão desligadas 15 minutos após o desligamento do amplificador.  
A luz azul apagará.  
Para ligar, pressione duas vezes o botão liga/desliga.

## Especificações

### Amplificador

**Potência de saída nominal:** 2 X 4 W/THD 10% (SB7100), 2 X 6 W/THD 10% (SB7300)

**Relação sinal/ruído:** LINE-IN/Bluetooth > 65 dB

**LINE-IN:** Sensibilidade de entrada 230 mV RMS (SB7100), 180 mV RMS (SB7300)

### Conectividade

**Perfis Bluetooth:** A2DP, AVRCP, HFP, HSP

**Versão Bluetooth:** 2.1

### Informações gerais

#### Adaptador de energia

Philips EFA01200500200CE

Entrada: 100 a 240 V ~, 50/60 Hz, 0,4 A;

Saída: 5 V DC 2 A

#### Carregamento

no máximo 200 mA para USB, 800 mA para adaptador de energia (desligar)/ 200 mA para operação

#### Fonte de alimentação

Bateria interna recarregável de íon de lítio de polímero de 1.500 mAh (SB7100)

Bateria interna recarregável de íon de lítio de polímero de 1.300 mAh (SB7300)

#### Consumo de energia (Alimentação CA)

Operação: < 10 W

Desligado: ≤ 0,5 W