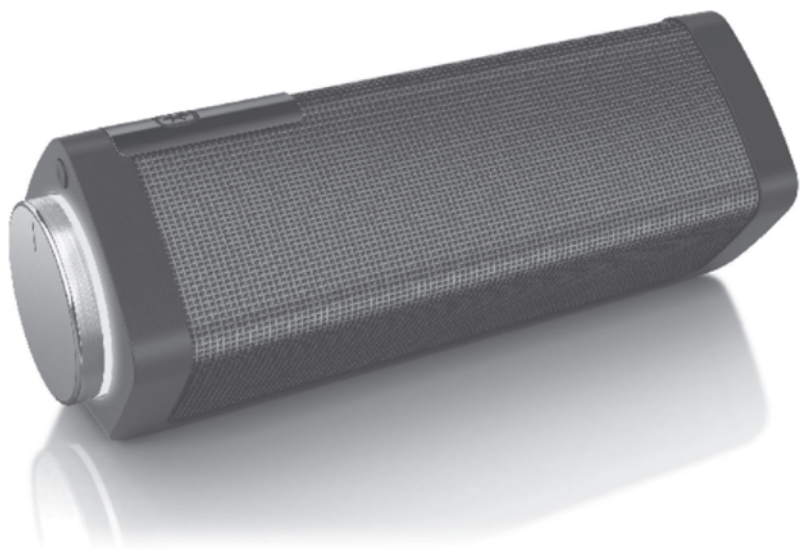


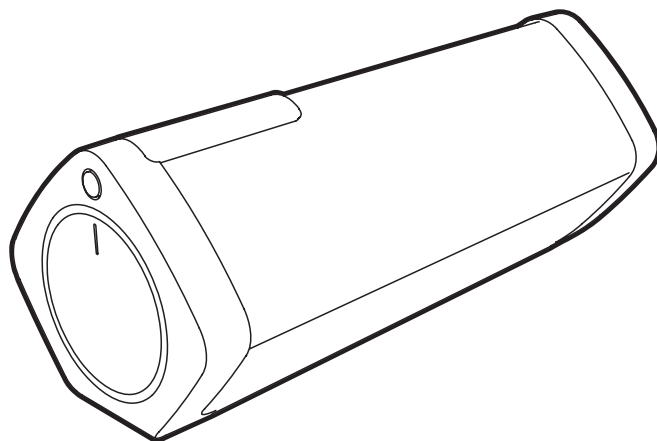
Registreerige oma toode ning saage abi aadressilt
www.philips.com/welcome

SB7100
SB7300

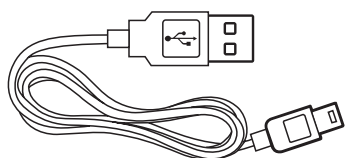
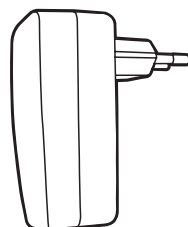


Eestikeelne kasutusjuhend

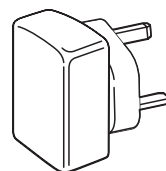
PHILIPS



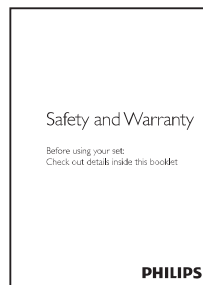
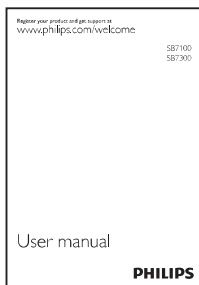
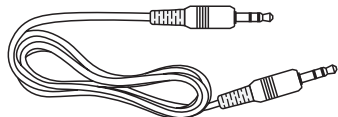
(/12)

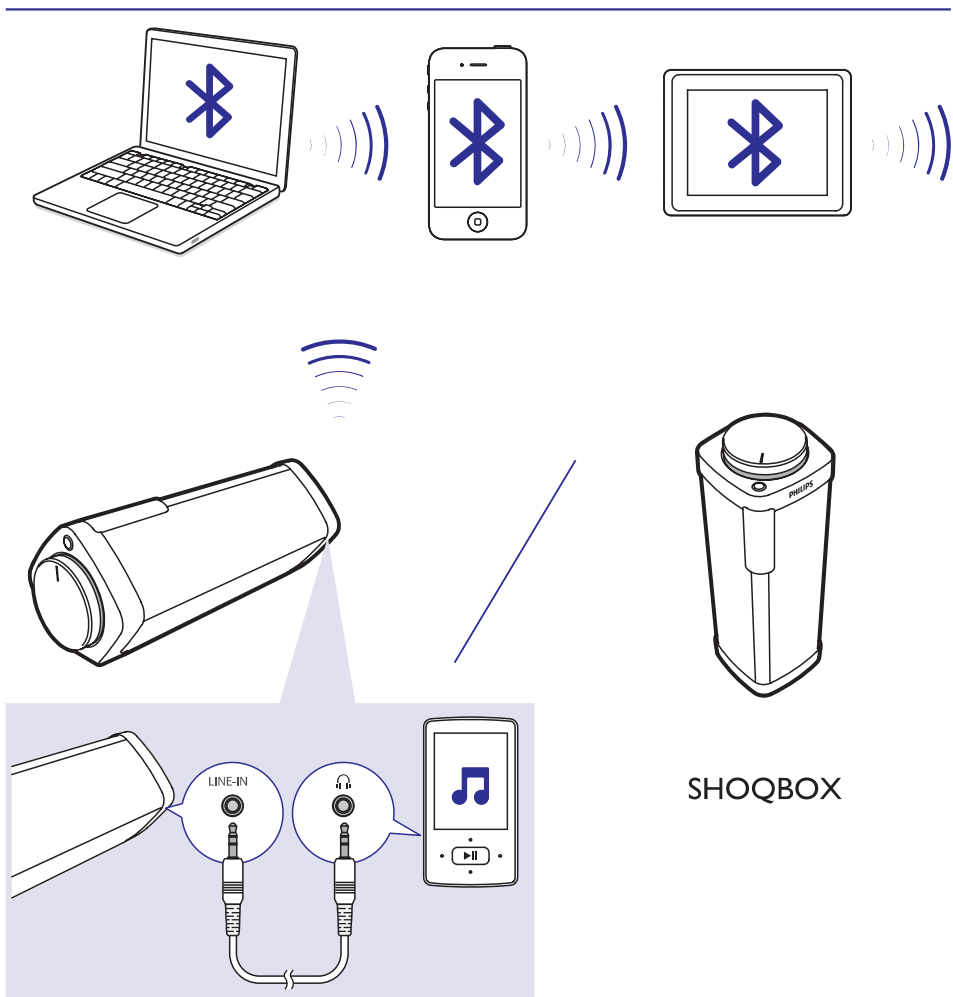


(/05)



(SB 7300)



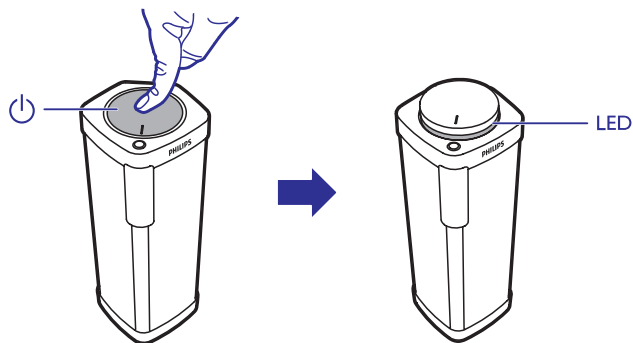


Kasutage Bluetooth ühendust, et ühendada SHOQBOX kõlar oma Bluetooth seadmega (nt iPad, iPhone, iPod touch, Android telefon või sülearvuti).

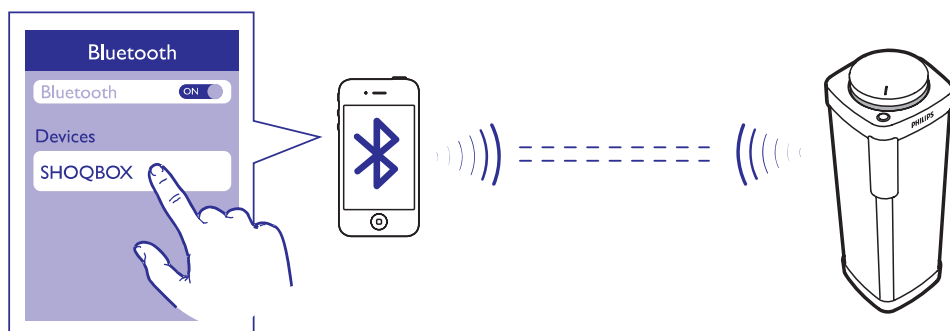
Te võite kõlari paigutada horisontaalselt või vertikaalselt.



Sisse lülitamine ja ühendamine

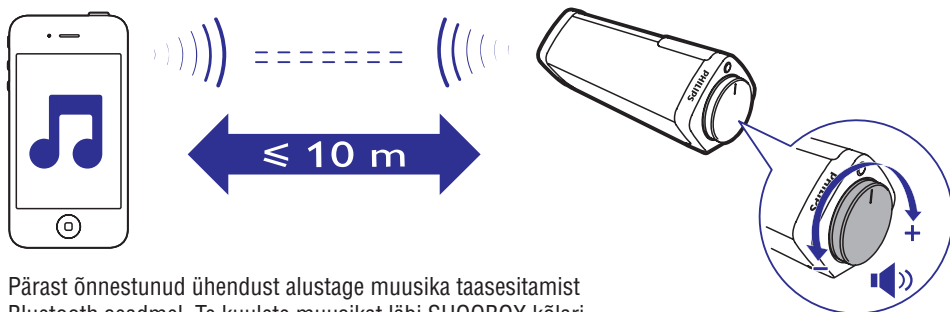


Vajutage, et nupp vabastada.



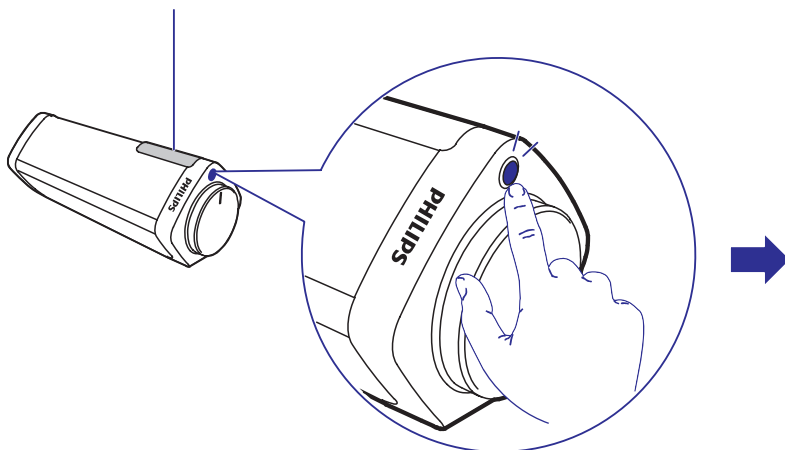
Lülitage Bluetooth seadmel sisse Bluetooth ühendus ning seejärel otsige üles seade SHOQBOX. Esmakordsel ühendamisel valige SHOQBOX, et ühendust alustada. Kui tarvis, sisestage parool 0000 või 1234.

Pärast õnnestunud ühendust kuulete kõlarist teadet "SHOQBOX is paired" (SHOQBOX on ühendatud).



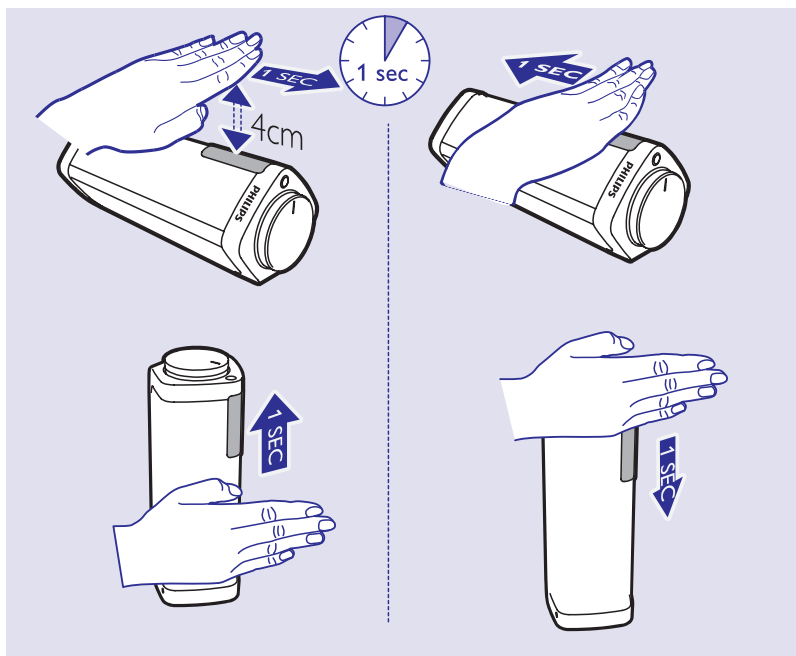
Pärast õnnestunud ühendust alustage muusika taasesitamist Bluetooth seadmel. Te kuulete muusikat läbi SHOQBOX kõlari. Muusika taasesitamist võivad häirida takistused Bluetooth seadme ja SHOQBOX kõlari vahel, nt seinad, metallist ümbrised Bluetooth seadme ümber või teised läheduses asuvad samal sagedusel tegutsevad seadmed.

Smart Sensor

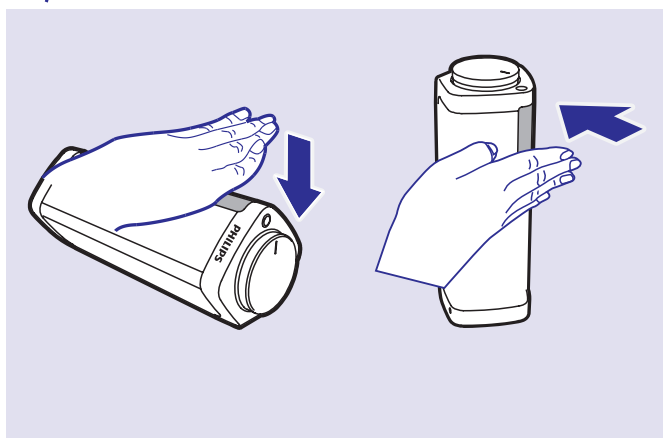


Vajutage kaks korda nupule **MODE**, et tark sensor sisse lülitada.

... Taasesitamine



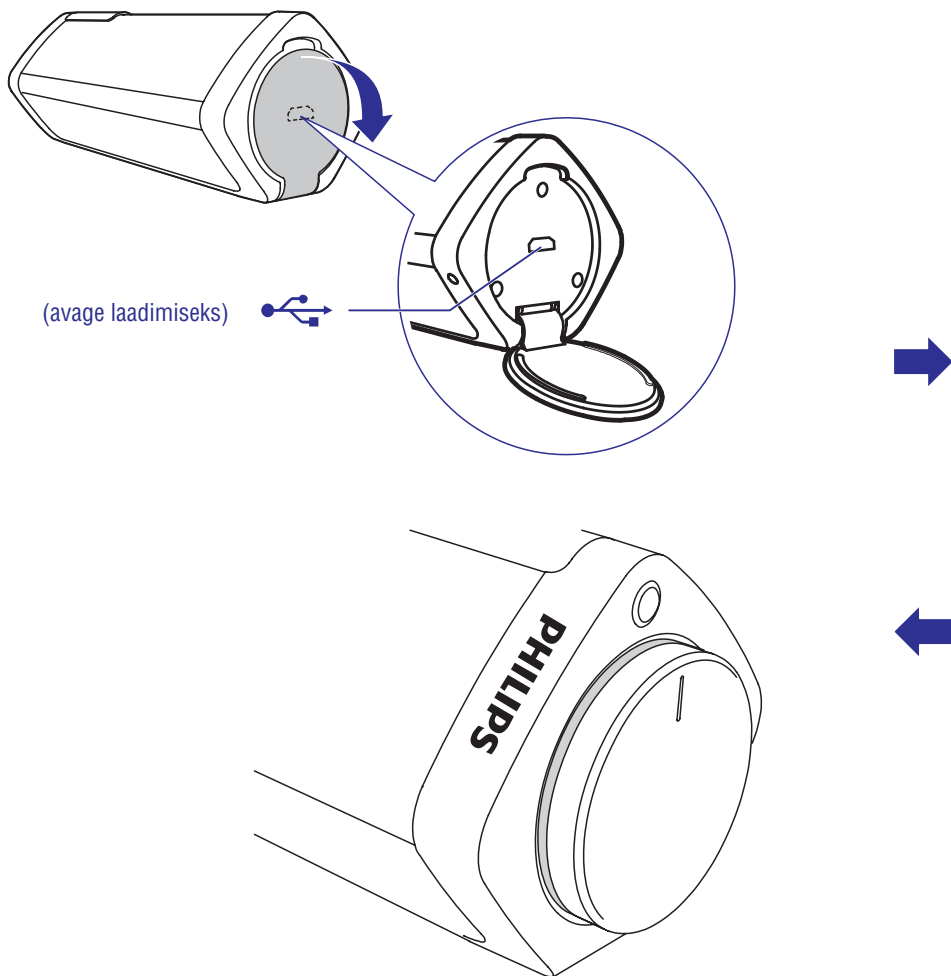
Asetage oma käsi targa sensori lähedusse. Liigutage kätt edasi ja tagasi, et lugusid vahetada.



Asetage oma käsi targa sensori lähedusse. Liigutage kätt allapoole, et taasesitamine katkestada; jätkamiseks liigutage kätt taaskord allapoole.



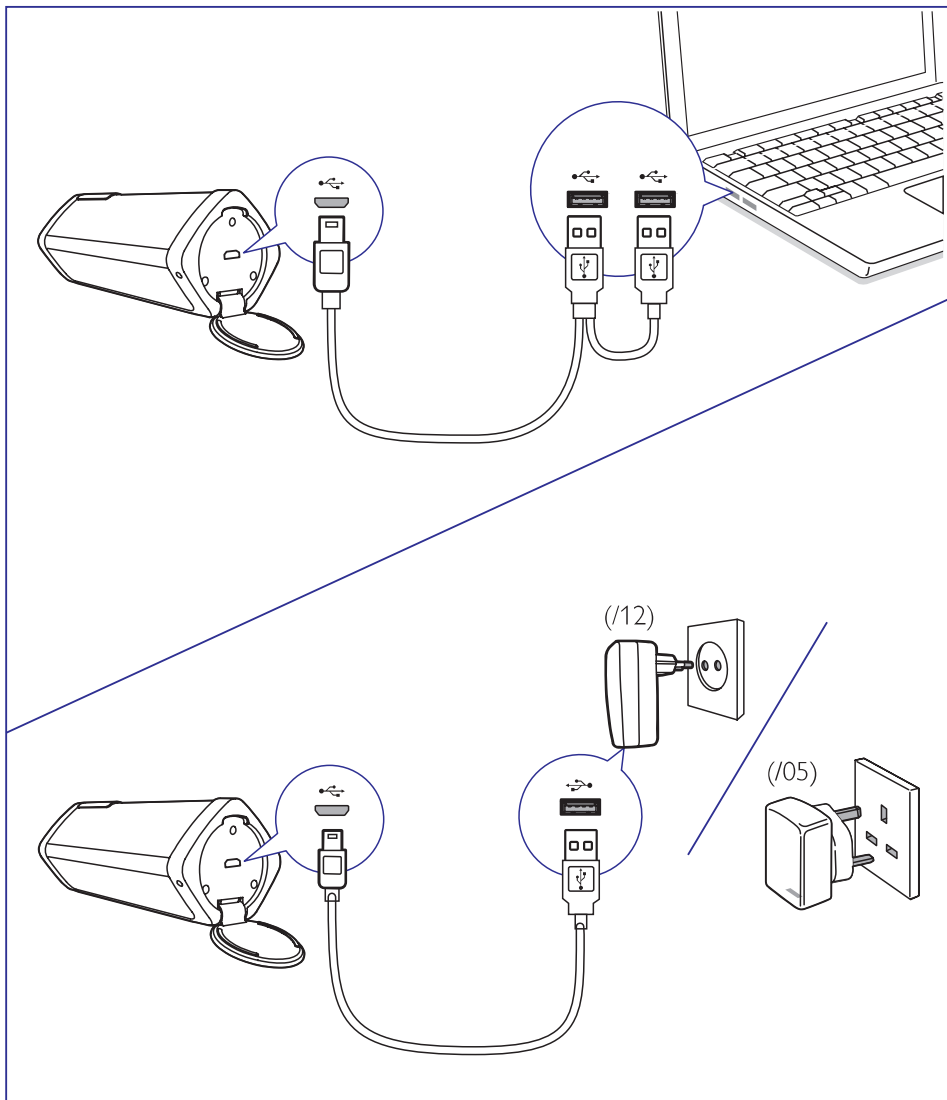
Laadimine



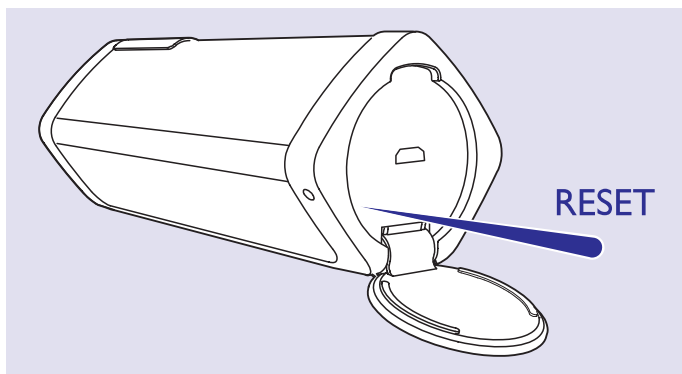
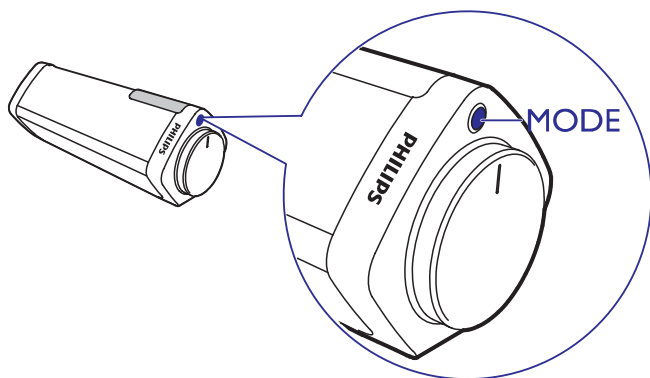
Vilkuv punane tuli: laadimine käib.

Punane tuli on väljas: laadimine on lõpetatud.

... Laadimine



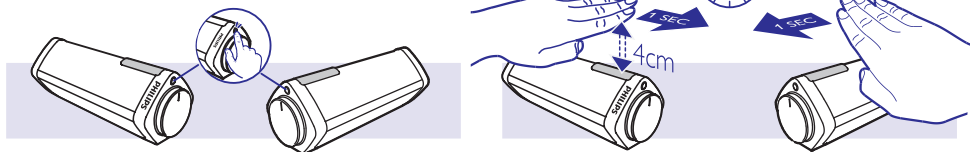
Režiim ja tehaseeadistuste taastamine



REŽIIM:

- **Käega juhtimine**
Vajutage kaks korda, et tark sensor sisse või välja lülitada.
- **Häälega tagasiside**
Vajutage üks kord, et saada aku taseme kohta kõlarist häälega tagasisidet.
- **Keelevalikud**
Keele valimiseks vajutage ja hoidke all MODE nappu. Kui kuulete oma keelevalikut, vajutage MODE nappu, et valik kinnitada.

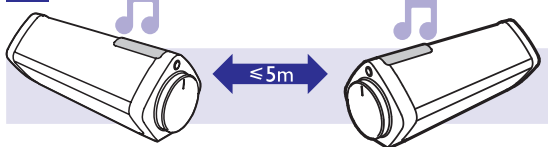
Lisa - Kahe SHOQBOX kõlari ühendamine



1. Kui ühendate esimest korda kaks kõlarit, siis paigutage need horisontaalselt ja üksteise kõrvale.
2. Lülitage kõlarid sisse (vaadake sammu 1 peatükis **Ühendamine**).
3. Vajutage kaks korda nupule **MODE**, et tark sensor sisse lülitada.
4. Alustage ühendamist nagu joonistel näidatud: liigutage vasakpoolset kõlaril kätt vasakult paremale ning samal ajal liigutage parempoolset kõlaril kätt paremalt vasakule. Oodake üks minut, kuni kuulete teadet “Left speaker” (vasakpoolne kõlar) ning “Right speaker” (parempoolne kõlar). Kaks kõlarit on nüüd ühendatud. Ühendage kõlaritega oma Bluetooth seade.

Kasutage juhtimiseks vasakpoolset kõlarit. Kui näiteks suurendate vasakpoolset kõlaril helitugevust, suureneb helitugevus mõlemal kõlaril.

Ühenduse katkestamiseks lülitage kõlarid välja.



Kui kolme minuti jooksul ei taasesitata kõlarist muusikat või ei looda ühendust Bluetooth seadmega, lülitub kõlari võimendi voolu säästmiseks välja. Sinine tuli vilgub perioodiliselt. Jätkamiseks muutke kõlari helitugevust või alustage muusika taasesitamist. 15 minutit pärast võimendi välja lülitamist lülitub kõlar välja. Sinine tuli lülitub välja. Kõlari sisse lülitamiseks vajutage sisse lülitamise nupp alla ning seejärel vajutage seda uuesti, et see vabastada.

Tehnilised andmed

Võimendi

Väljundvõimsus: 2 x 4 W/THD 10% (SB7100), 2 X 5 W/THD 10% (SB7300)

Signaali ja müra suhe: LINE-IN/Bluetooth > 65dB

LINE-IN: Sisendi tundlikkus 230 mV RMS (SB7100), 180 mV RMS (SB7300)

Ühenduvus

Bluetooth profiilid: A2DP, AVRCP, HFP, HSP

Bluetoothi versioon: 2.1

Üldine informatsioon

Vooluadapter

Philips EFA01200500200EU(/12), EFA01200500200UK(/05)

Sisend: 100-240V~ 50/60 Hz, 0.4A;

Väljund: 5V DC 2A

Laadimine

Maksimum 200 mA USB puhul, 800 mA vooluadapteri puhul (vool väljas) / 200 mA seadme töötamisel

Vooluvarustus

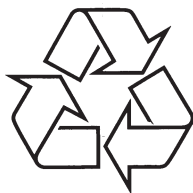
1500 mAh Li-ion polümeer sisseehitatud taaslaetav aku (SB7100)

1300 mAh Li-ion polümeer sisseehitatud taaslaetav aku (SB7300)

Voolutarbimine (AC vool)

Seadme töötamisel: < 10 W

Väljalülitatult: ≤ 0,5 W



Külastage Philipsit internetis:
<http://www.philips.com>