

Vždy připravení pomôct'

Zaregistrujte svoj produkt a získajte podporu na
www.philips.com/support

SB2000



Príručka užívateľa

PHILIPS

Obsah

1	Dôležité	2
----------	-----------------	----------

2	Váš prenosný reproduktor	3
	Úvod	3
	Obsah balenia	3

3	Úvodné pokyny	4
	Nabíjanie zabudovanej batérie	4
	Vypínač	4

4	Používanie zariadení Bluetooth	6
	Pripojenie zariadenia	6
	Prehrávanie zvukového obsahu prostredníctvom pripojenia Bluetooth	7
	Uskutočnenie hovoru	7
	Vymazanie histórie párovania	7

5	Počúvanie z externého zariadenia	8
----------	---	----------

6	Nastavenie hlasitosti	9
----------	------------------------------	----------

7	Informácie o výrobku	10
	Všeobecné informácie	10
	Bluetooth	10
	Zosilňovač	10

8	Riešenie problémov	11
	Všeobecné	11
	Čo je zariadenie Bluetooth	11

9	Upozornenie	12
	Súlad so smericami	12
	Starostlivosť o životné prostredie	12
	Poznámka k obchodnej známke	12
	Autorské práva	13

1 Dôležité

- Prečítajte si tieto pokyny.
- Dbajte na všetky varovania.
- Dodržiavajte všetky pokyny.
- Produkt neukladajte do blízkosti zdrojov tepla, ako sú radiátory, tepelné regulátory, kachle či iné zariadenia (vrátane zosilňovačov), ktoré vytvárajú teplo.
- Používajte len nástavce/príslušenstvo špecifikované výrobcom.
- Všetky opravy zverte do rúk kvalifikovanému servisnému personálu. Ak dôjde k akémukoľvek poškodeniu produktu, je nevyhnutná oprava v servisnom stredisku.
- Neumiestňujte na produkt žiadne nebezpečné predmety, ako sú napr: zapálené sviečky.
- Tento produkt chráňte pred priamym slnečným svetlom, otvoreným ohňom alebo zdrojmi tepla.
- Počas nabíjania batérie alebo počúvania zvukového obsahu externého zariadenia pripojeného pomocou kábla USB nevystavujte tento produkt kontaktu so žiadnou kvapalinou.
- Pred kontaktom produktu s kvapalinou sa uistite, že je ochranný kryt pevne zatvorený.
- Ochranný kryt nikdy neotvárajte vo vlhkých podmienkach ani keď je produkt mokrý.
- Po použití vo vlhkých podmienkach produkt okamžite očistite pomocou jemnej suchej tkaniny a nechajte vysušiť na dobre vetranom mieste mimo priameho slnečného svetla.
- Batéria nesmie byť vystavená zdrojom nadmerne vysokej teploty, ako je napríklad slnečné žiarenie, oheň a pod.
- Pri nesprávne vložených batérii hrozí explózia. Pri výmene použite vždy rovnaký alebo ekvivalentný typ.

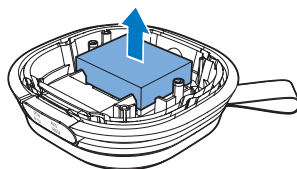
! Varovanie

- Nikdy neodstraňujte kryt tohto zariadenia.
- Nikdy nemažte žiadnu časť tohto zariadenia.
- Nikdy nepokladajte toto zariadenie na iné elektrické zariadenie.

! Výstraha

- Vybratie vstavanej batérie spôsobuje neplatnosť záruky a môže znížiť produkt.

Vybratie vstavanej batérie z vášho výrobku vždy zverte do rúk odborníka.



☰ Poznámka

- Nabíjateľné batérie majú obmedzený počet cyklov nabíjania. Životnosť batérií a počet cyklov nabíjania sa odlišuje v závislosti od používania a nastavení.

☰ Poznámka

- Typový štítok sa nachádza na spodku produktu.

2 Váš prenosný reproduktor

Blahoželáme vám ku kúpe a vítame vás medzi používateľmi produktov spoločnosti Philips. Ak chcete naplno využiť podporu ponúkanú spoločnosťou Philips, zaregistrujte svoj produkt na lokalite www.philips.com/support.

Úvod

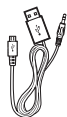
Tento reproduktor vám umožňuje

- počúvať zvukový obsah prehrávaný z externého zariadenia cez pripojenie Bluetooth,
- počúvať zvukový obsah prehrávaný z externého zariadenia cez zásuvku Micro USB a
- uskutočňovať telefónne hovory.

Obsah balenia

Skontrolujte a identifikujte obsah balenia:

- Hlavná jednotka
- Kábel USB
- Stručný návod na používanie
- Bezpečnostný hárok



3 Úvodné pokyny

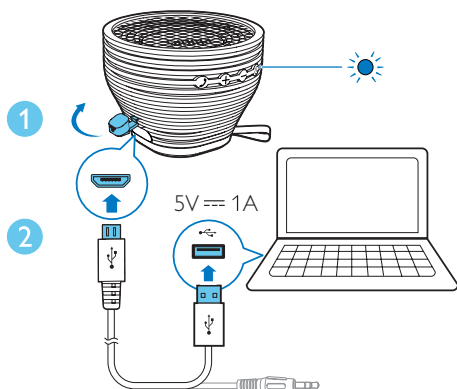
Vždy postupujte podľa poradia pokynov v tejto kapitole.

Nabíjanie zabudovanej batérie

Reproduktor je napájaný zabudovanou nabíjateľnou batériou.


Poznámka

- Pred použitím zabudovanú batériu úplne nabite.




- 1 Otvorte ochranný kryt.
- 2 Kábel USB pripojte k
 - zásuvke Micro USB na reproduktore a
 - zásuvke USB na počítači.

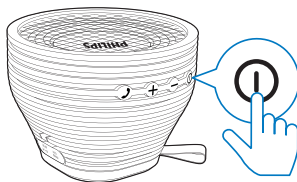
Indikátor batérie

Indikátor LED vedľa tlačidla  označuje stav batérie.

Indikátor	Batéria
Svieti načerveno	Prebieha nabíjanie
Vypnutý	Úplné nabitie

Vypínač

Stlačením tlačidla  zariadenie zapnete alebo vypnete.

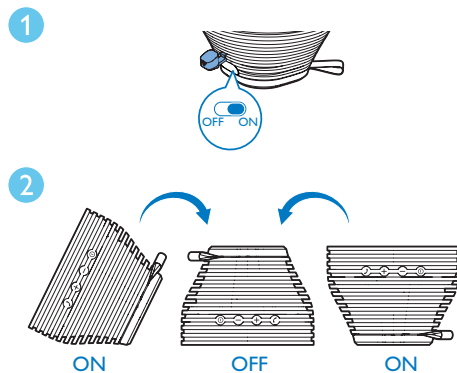


Poznámka

- Ak je k zásuvke Micro USB pripojený kábel USB, produkt sa nevyzne automaticky. Ak chcete šetriť energiu batérií, po použití odpojte kábel USB alebo produkt manuálne vypnete.
- Ak sa v režime Bluetooth v priebehu 15 minút nepripojí žiadne zariadenie ani sa do produktu neprenesie žiadny zvuk, produkt sa automaticky vypne.

Používanie automatického snímača

V tomto výrobku je zabudovaný automatický snímač. Môžete nastaviť smer tohto zariadenia a jednoducho ho tak vypnúť.



- 1 Posunutím prepínača do polohy **ON** zapnete automatický snímač.

- 2 Reproduktor prevrátte naopak.
- ↳ Po 30 sekundách sa automaticky vypne.
 - Na jeho opätovné zapnutie stlačte tlačidlo **⓪**.
 - Automatický snímač vypnete posunutím prepínača do polohy **OFF**.

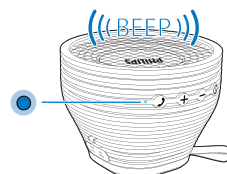
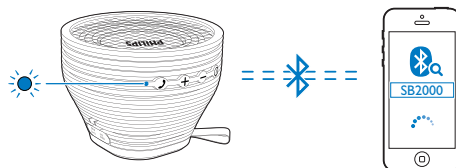
4 Používanie zariadení Bluetooth

Pomocou tohto reproduktora môžete počúvať zvukový obsah prehrávaný z prehrávača a uskutočňovať hovor prostredníctvom rozhrania Bluetooth.

☰ Poznámka


- Spoločnosť Gibson Innovations nezaručuje kompatibilitu so všetkými zariadeniami Bluetooth.
- Pred párovaním určitého zariadenia s týmto produktom si prečítajte návod na používanie daného zariadenia kvôli informáciám o kompatibilite s rozhraním Bluetooth. Uistite sa, že pripojené zariadenie Bluetooth podporuje profil A2DP (Advanced Audio Distribution Profile – Profil pokročilej distribúcie zvuku) a profil AVRCP (Audio Video Remote Control Profile – Profil diaľkového ovládania zvuku a obrazu).
- Tento produkt si dokáže zapamätať maximálne 4 spárované zariadenia.
- Uistite sa, že je vo vašom zariadení zapnutá funkcia Bluetooth a zariadenie je viditeľné pre všetky ostatné zariadenia Bluetooth.
- Prevádzkový dosah medzi týmto produktom a zariadením s podporou rozhrania Bluetooth je približne 10 metrov (30 stôp).
- Akákoľvek prekážka medzi týmto produktom a zariadením Bluetooth môže znížiť prevádzkový dosah.
- Reproduktor s dokovacou stanicou udržiajte mimo dosahu ostatných elektronických zariadení, ktoré by mohli spôsobovať rušenie.

Pripojenie zariadenia



- 1 Vo vašom zariadení vyhľadajte zariadenia Bluetooth.
 - 2 V zozname zariadení vyberte položku **SB2000**.
 - Ak sa zobrazí výzva na povolenie nadviazania pripojenia Bluetooth so zariadením **SB2000**, potvrďte ju.
 - Ak sa vyžaduje zadanie hesla, zadajte **0000** a potvrďte ho.
- ↳ Po vytvorení pripojenia Bluetooth reproduktor zapípa.

Indikátor Bluetooth

Indikátor LED vedľa tlačidla  označuje stav pripojenia Bluetooth.

Indikátor	Pripojenie Bluetooth
Bliká namodro	Pripája sa alebo čaká na pripojenie
Nepreerušovaná modrá	Pripojené

Odpojenie zariadenia

Vo vašom zariadení zrušte pripojenie Bluetooth s týmto produktom.

Poznámka

- Pred pripojením ďalšieho zariadenia Bluetooth najskôr odpojte aktuálne pripojené zariadenie.

Opätovné pripojenie zariadenia


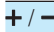
- Ak má spárované zariadenie Bluetooth zapnutú funkciu automatického opätovného pripojenia, produkt po rozpoznaní zariadenia s ním opätovne nadviaže spojenie.
- Ak spárované zariadenie Bluetooth nepodporuje automatické opätovné pripojenie, pripojte zariadenie k produktu ručne.

Prehrávanie zvukového obsahu prostredníctvom pripojenia Bluetooth

Poznámka


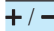
- Ak pripojené zariadenie Bluetooth podporuje profil A2DP (Advanced Audio Distribution Profile – Profil pokročilej distribúcie zvuku), môžete skladby uložené v zariadení počúvať prostredníctvom tohto systému.
- Ak zariadenie taktiež podporuje profil AVRCP (Audio Video Remote Control Profile – Profil diaľkového ovládania audia-videa), môžete prostredníctvom tohto produktu ovládať prehrávanie.
- Ak pripojené zariadenie nepodporuje profil AVRCP, ovládajte prehrávanie cez pripojené zariadenie.
- V prípade prichádzajúceho hovoru na pripojený mobilný telefón sa prehrávanie hudby pozastaví.

Tlačidlá Funkcie


- | | |
|---|--|
|  | Spustenie, pozastavenie alebo obnovenie prehrávania. |
|  | Zvýšenie alebo zníženie hlasitosti reproduktora. |

Uskutočnenie hovoru

Tlačidlá Funkcie

- | | |
|---|---|
|  | Stlačením tlačidla prijmete prichádzajúci hovor:
Stlačením tlačidla ukončíte aktuálny hovor:
Stlačením a podržaním tlačidla odmietnete prichádzajúci hovor:
Dvojším stlačením tlačidla vytočíte naposledy volané číslo.
Dvojším stlačením tlačidla podržte práve prebiehajúci hovor a prijmete iný prichádzajúci hovor. |
|  | Zvýšenie alebo zníženie hlasitosti reproduktora. |

Vymazanie histórie párovania

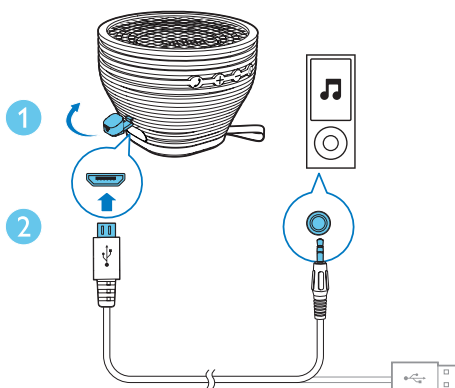
Keď je produkt vypnutý, stlačte a podržte tlačidlo  po dobu 8 sekúnd.

5 Počúvanie z externého zariadenia

Pomocou tohto produktu môžete tiež počúvať obsah prehrávaný z externého zvukového zariadenia, ako napríklad MP3 prehrávača.

Poznámka

- Uistite sa, že sa do produktu prostredníctvom Bluetooth neprenáša zvuk zo žiadneho zariadenia.



- 1 Otvorte ochranný kryt.
- 2 Kábel USB pripojte k
 - zásuvke Micro USB na tomto zariadení
 - a
 - zásuvke pre slúchadlá na externom zariadení.
- 3 Spustite prehrávanie zvukového obsahu na externom zariadení (pozrite si návod na jeho používanie).

6 Nastavenie hlasitosti

Stlačte tlačidlo **+** / **-**.

7 Informácie o výrobku

Poznámka

- Informácie o výrobku sa môžu zmeniť bez predchádzajúceho upozornenia.

Všeobecné informácie

Zdroj napájania (cez zásuvku USB)	5 V = 1 A
Vstavaná batéria	Lítiová batéria (500 mAh, 7,4V)
Rozmery – hlavná jednotka (Š x V x H)	123 x 92 x 123 mm
Hmotnosť – hlavná jednotka	0,6 kg

Bluetooth

Špecifikácie Bluetooth	V3.0
Podporované profily	A2DP V1.0, AVRCP V1.0, HFP a HSP
Dosah	10 m (otvorený priestor)

Zosilňovač

Menovitý výstupný výkon	5 W RMS
Odstup signálu od šumu	> 50 dBA
Zvukový vstup cez zásuvku Micro USB	650 mV RMS, 22 kilohmov

8 Riešenie problémov



Varovanie

- Nikdy neodstraňujte kryt tela tohto výrobku.

Aby ste zachovali platnosť záruky, nikdy sa sami nepokúšajte opravovať produkt.

Ak sa pri používaní tohto zariadenia vyskytne nejaký problém, skôr ako sa obrátíte na servisné stredisko, vyskúšajte nasledujúce riešenia. Ak sa problém neodstráni, prejdite na webovú stránku spoločnosti Philips (www.philips.com/support).

Ak sa obrátíte na stredisko starostlivosti o zákazníkov, pripravte si okrem zariadenia aj číslo modelu a sériové číslo zariadenia.

Všeobecné

Žiadne napájanie

- Nabite reproduktor.

Žiadny zvuk

- Nastavte hlasitosť na tomto zariadení.
- Nastavte hlasitosť v pripojenom zariadení.
- Uistite sa, že sa vaše zariadenie Bluetooth nachádza v účinnom prevádzkovom dosahu.

Reproduktor nereaguje

- Reštartujte reproduktor.

Čo je zariadenie Bluetooth

Kvalita zvuku je po pripojení zariadenia s aktivovaným rozhraním Bluetooth nízka.

- Príjem rozhrania Bluetooth je slabý. Zariadenie umiestnite bližšie k tomuto produktu alebo odstráňte prekážky medzi nimi.

Nie je možné pripojiť sa k zariadeniu.

- Funkcia Bluetooth nie je v zariadení zapnutá. Pozrite si návod na používanie daného zariadenia, v ktorom nájdete informácie o aktivácii tejto funkcie.
- Tento produkt je už pripojený k inému zariadeniu s rozhraním Bluetooth. Odpojte zariadenie a skúste to znova.

Spárované zariadenie sa pripojí a vzápätí odpojí.

- Príjem rozhrania Bluetooth je slabý. Zariadenie umiestnite bližšie k tomuto produktu alebo odstráňte prekážky medzi nimi.
- Niektoré zariadenia majú funkciu úspory energie, ktorá automaticky ukončí pripojenie cez rozhranie Bluetooth. Nepredstavuje to poruchu ani chybu tohto produktu.

9 Upozornenie

Akékoľvek zmeny alebo modifikácie vykonané na tomto zariadení, ktoré nie sú výslovne schválené spoločnosťou Gibson Innovations, môžu anulovať oprávnenie používateľa obsluhovať toto zariadenie.

Súlad so smernicami

Tento produkt spĺňa požiadavky normy IEC 60529 IPX4 a je navrhnutý tak, aby bol vodotesný.

CE 0890

Tento výrobok spĺňa požiadavky Európskeho spoločenstva týkajúce sa rádiového rušenia. Spoločnosť Gibson Innovations týmto vyhlasuje, že tento produkt spĺňa základné požiadavky a ostatné príslušné ustanovenia Smernice 1999/5/ES. Vyhlásenie o zhode nájdete na stránke www.philips.com/support.

Starostlivosť o životné prostredie



Pri navrhovaní a výrobe produktu sa použili vysokokvalitné materiály a súčasti, ktoré možno recyklovať a znova využiť.



Keď sa na produkte nachádza symbol prečiarknutého koša s kolieskami, znamená to, že sa na tento produkt vzťahuje Európska smernica 2002/96/ES.

Informujte sa o miestnom systéme separovaného zberu elektrických a elektronických zariadení.

Dodržiavajte miestne predpisy a nevyhadzujte použité zariadenia do bežného domového odpadu. Správnou likvidáciou použitého zariadenia pomôžete znížiť možné negatívne následky na životné prostredie a ľudské zdravie.



Produkt obsahuje batérie, ktoré na základe Európskej smernice 2006/66/ES nemožno likvidovať spolu s bežným domovým odpadom. Informujte sa o miestnych predpisoch týkajúcich sa separovaného zberu batérií, pretože správnou likvidáciou pomôžete znížiť negatívne následky na životné prostredie a ľudské zdravie.

Informácie týkajúce sa životného prostredia

Všetky nepotrebné baliace materiály boli vynechané. Snažili sme sa o dosiahnutie jednoduchého rozdelenie balenia do troch materiálov: kartón (škafuľa), polystyrénová pena (vypodloženie) a polyetylén (vrecká, ochranná penová pokrývka).

Váš systém pozostáva z materiálov, ktoré je možné v prípade roztriedenia špecializovanou spoločnosťou recyklovať a opakovane použiť. Dodržiavajte miestne nariadenia týkajúce sa likvidácie obalových materiálov, vybitých batérií a starého vybavenia.

Poznámka k obchodnej známke

Označenie a logá Bluetooth® sú registrované ochranné známky vo vlastníctve spoločnosti Bluetooth SIG, Inc. a spoločnosť Gibson Innovations ich používa na základe licencie.

Autorské práva

2014 © Gibson Innovations Limited. Všetky práva vyhradené.

Philips a štítový emblém Philips sú registrované ochranné známky spoločnosti Koninklijke Philips N.V. a spoločnosť Gibson Innovations Limited ich používa na základe licencie od spoločnosti Koninklijke Philips N.V.‘

Technické údaje podliehajú zmenám bez predchádzajúceho upozornenia. Spoločnosť Gibson si vyhradzuje právo na zmenu produktu kedykoľvek, a to bez povinnosti rovnako upraviť už dodané produkty.



2015 © Gibson Innovations Limited. All rights reserved.

This product has been manufactured by, and is sold under the responsibility of Gibson Innovations Ltd., and Gibson Innovations Ltd. is the warrantor in relation to this product.

Philips and the Philips Shield Emblem are registered trademarks of Koninklijke Philips N.V. and are used under license from Koninklijke Philips N.V.

