

Altijd tot uw dienst

Ga voor registratie van uw product en ondersteuning naar
www.philips.com/support



SB2000



Gebruiksaanwijzing

PHILIPS

Inhoudsopgave

1	Belangrijk	2
----------	-------------------	----------

2	Uw draagbare luidspreker	3
	Introductie	3
	Wat zit er in de doos?	3

3	Aan de slag	4
	De ingebouwde batterij opladen	4
	In-/uitschakelen	4

4	Bluetooth-apparaten gebruiken	6
	Een apparaat verbinden	6
	Audio afspelen via Bluetooth	7
	Bellen	7
	De koppelingsgeschiedenis wissen	7

5	Naar een extern apparaat luisteren	8
----------	---	----------

6	Volume aanpassen	9
----------	-------------------------	----------

7	Productinformatie	10
	Algemene informatie	10
	Bluetooth	10
	Versterker	10

8	Problemen oplossen	11
	Algemeen	11
	Over Bluetooth-apparaten	11

9	Kennisgeving	12
	Compliance	12
	De zorg voor het milieu	12
	Handelsmerkverklaring	12
	Copyright	13

1 Belangrijk

- Lees deze instructies.
- Let op waarschuwingen.
- Volg alle instructies.
- Plaats het product niet in de nabijheid van warmtebronnen zoals radiatoren, warmeluchtroosters, kachels of andere apparaten (zoals versterkers) die warmte produceren.
- Gebruik uitsluitend door de fabrikant gespecificeerde toebehoren/accessoires.
- Laat al het onderhoud verrichten door erkend onderhoudspersoneel. Onderhoud is vereist wanneer het product is beschadigd.
- Plaats niets op het product dat gevaar kan opleveren, zoals een brandende kaars.
- Houd het product uit de buurt van direct zonlicht, open vuur of warmte.
- Stel het product tijdens het opladen van de batterij of tijdens het beluisteren van een extern apparaat via de USB-kabel niet bloot aan vloeistoffen.
- Controleer of het beschermende deksel goed is gesloten voordat u dit product blootstelt aan vloeistoffen.
- Open het beschermende deksel niet in vochtige omstandigheden of wanneer het product nat is.
- Maak het product na gebruik in vochtige omstandigheden onmiddellijk schoon met een zachte droge doek en laat het drogen op een plek met voldoende ventilatie en uit direct zonlicht.
- De accu mag niet worden blootgesteld aan hoge temperaturen veroorzaakt door zonlicht, vuur en dergelijke.
- Er bestaat explosiegevaar als de batterij onjuist wordt vervangen. Vervang de batterij uitsluitend met een batterij van hetzelfde of een gelijkwaardig type.

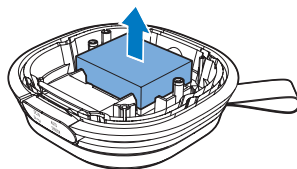
! Waarschuwing

- Verwijder de behuizing van dit apparaat nooit.
- Geen enkel onderdeel van dit apparaat hoeft ooit te worden gesmeerd.
- Plaats dit apparaat nooit op andere elektrische apparatuur.

! Let op

- Als u de ingebouwde batterij verwijdert, vervalt de garantie en raakt het product mogelijk onherstelbaar beschadigd.

Breng uw product altijd naar een deskundige om de ingebouwde batterij te laten verwijderen.



≡ Opmerking

- Oplaadbare batterijen hebben een beperkt aantal oplaadcycli. De levensduur en het aantal oplaadcycli van batterijen zijn afhankelijk van gebruik en instellingen.

≡ Opmerking

- Het typeplaatje bevindt zich aan de onderkant van het apparaat.

2 Uw draagbare luidspreker

Gefeliciteerd met uw aankoop en welkom bij Philips! Registreer uw product op www.philips.com/support om optimaal gebruik te kunnen maken van de door Philips geboden ondersteuning.

Introductie

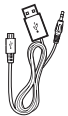
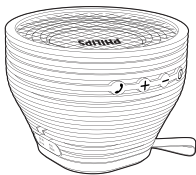
Met deze luidspreker kunt u:

- naar audio van een extern apparaat luisteren via een Bluetooth-verbinding,
- naar audio van een extern apparaat luisteren via de micro USB-aansluiting, en
- telefoongesprekken voeren.

Wat zit er in de doos?

Controleer de inhoud van het pakket:

- Apparaat
- USB-kabel
- Korte gebruikershandleiding
- Veiligheidsblad



3 Aan de slag

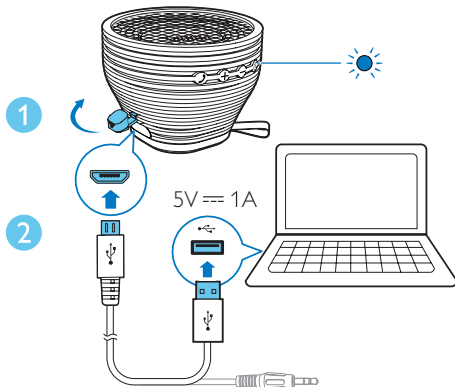
Volg altijd de instructies in dit hoofdstuk op volgorde.

De ingebouwde batterij opladen

De luidspreker wordt aangedreven door de ingebouwde accu.

Opmerking

- Laad de accu volledig op voordat u het apparaat gebruikt.




- 1 Open het beschermende deksel.
- 2 Sluit de USB-kabel aan op
 - de micro USB-aansluiting van de luidspreker en
 - een USB-aansluiting van uw computer.

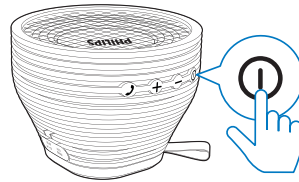
Batterijlampje

Het LED-lampje naast de knop  geeft de batterijstatus aan.

Indicator	Batterij
Constant rood	Bezig met opladen
Uit	Volledig opgeladen

In-/uitschakelen

Druk op  om het apparaat in of uit te schakelen.

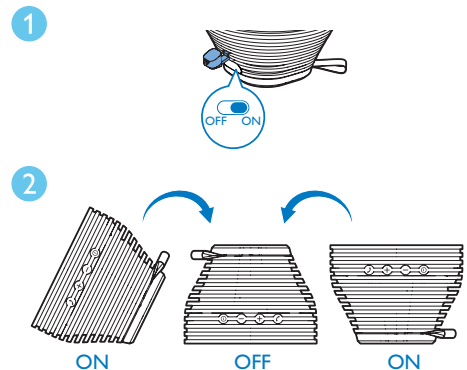


Opmerking

- Als de USB-kabel is aangesloten op de micro USB-aansluiting, wordt het product niet automatisch uitgeschakeld. Bespaar batterijstroom door na gebruik de USB-kabel los te koppelen of het product handmatig uit te schakelen.
- Als het product in de Bluetooth-modus staat en er geen Bluetooth-verbinding is of er 15 minuten geen audio wordt gestreamd naar dit product, wordt het product automatisch uitgeschakeld.

De automatische sensor gebruiken

Dit product is uitgerust met een automatische sensor: U kunt de stand van dit product aanpassen om het product eenvoudig uit te schakelen.



- 1 Zet de schuifknop op **ON** om de automatische sensor in te schakelen.

- 2 Zet de luidspreker ondersteboven.
- ↳ Na 30 seconden wordt de luidspreker automatisch uitgeschakeld.
- Druk op ① om het apparaat weer in te schakelen.
 - Zet de schuifknop op **OFF** als u de automatische sensor wilt uitschakelen.

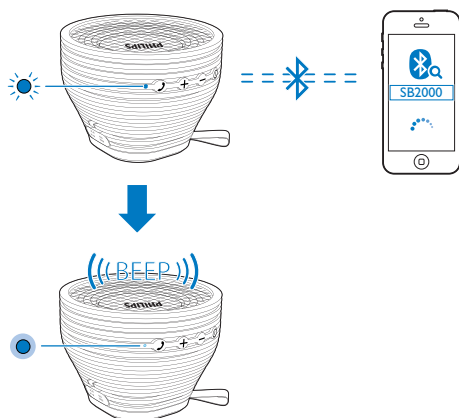
4 Bluetooth-apparaten gebruiken

Met deze luidspreker kunt u naar audio van een speler luisteren of via Bluetooth een telefoongesprek voeren.

Opmerking


- Gibson Innovations kan niet garanderen dat dit apparaat compatibel is met alle Bluetooth-apparaten.
- Raadpleeg de gebruikershandleiding om te controleren of het apparaat compatibel is met Bluetooth voordat u het apparaat met dit product koppelt. Controleer of het verbonden Bluetooth-apparaat het Advanced Audio Distribution-profiel (A2DP) en het Audio Video Remote Control-profiel (AVRCP) ondersteunt.
- Het product heeft een geheugenfunctie voor maximaal 4 gekoppelde apparaten.
- Controleer of de Bluetooth-functie is ingeschakeld op uw apparaat en uw apparaat zichtbaar is voor alle andere Bluetooth-apparaten.
- De maximale afstand tussen dit product en een Bluetooth-apparaat is ongeveer 10 meter.
- Obstakels tussen dit product en een Bluetooth-apparaat kunnen het bereik verkleinen.
- Houd dit systeem uit de buurt van andere elektronische apparatuur die voor storing kan zorgen.

Een apparaat verbinden



- 1 Zoek op uw apparaat naar Bluetooth-apparaten.
- 2 Selecteer **SB2000** in de apparaatlijst.
 - Bevestig dat u een Bluetooth-verbinding tot stand wilt brengen met **SB2000** als u daarom wordt gevraagd.
 - Voer het wachtwoord **0000** in (indien vereist) en bevestig uw invoer:
 - ↳ De luidspreker piept wanneer de Bluetooth-verbinding tot stand is gebracht.

Bluetooth-indicator

Het LED-lampje naast de knop  geeft de status van de Bluetooth-verbinding aan.

Indicator	Bluetooth-verbinding
Knipperend blauw	Bezig met verbinding of wacht op verbinding
Constant blauw	Verbonden

De verbinding met een apparaat verbreken

Schakel de Bluetooth-verbinding met dit product uit op uw apparaat.

Opmerking

- Verbreek de verbinding met het huidige apparaat voordat u verbinding maakt met een ander Bluetooth-apparaat.

Een apparaat opnieuw verbinden


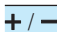
- Voor een gekoppeld Bluetooth-apparaat waarop automatisch opnieuw verbinding wordt gemaakt, maakt dit product opnieuw verbinding zodra het is gedetecteerd.
- Voor een gekoppeld Bluetooth-apparaat dat automatisch opnieuw verbinding maken niet ondersteunt, maakt u handmatig opnieuw verbinding.

Audio afspelen via Bluetooth

Opmerking


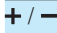
- Als het verbonden Bluetooth-apparaat het Advanced Audio Distribution-profiel (A2DP) ondersteunt, kunt u naar nummers luisteren die via het systeem op het apparaat zijn opgeslagen.
- Als het apparaat ook het Audio Video Remote Control-profiel (AVRCP) ondersteunt, kunt u het afspelen op dit product bedienen.
- Als het verbonden apparaat het AVRCP-profiel niet ondersteunt, kunt u het afspelen op het verbonden apparaat bedienen.
- Als er een inkomende oproep is op de verbonden mobiele telefoon, wordt de muziek onderbroken.

Knoppen Functies

-  Hiermee kunt u het afspelen starten, onderbreken of hervatten.
-  Hiermee verhoogt of verlaagt u het luidsprekervolume.

Bellen

Knoppen Functies

-  Druk op deze knop om een inkomende oproep te beantwoorden.
 - Druk op deze knop om het huidige gesprek te beëindigen.
 - Houd deze knop ingedrukt om een inkomende oproep te weigeren.
 - Druk tweemaal op deze knop om het laatstgebelde nummer te kiezen.
 - Druk tweemaal op deze knop om de huidige oproep in de wacht te zetten en een andere inkomende oproep te beantwoorden.
-  Hiermee verhoogt of verlaagt u het luidsprekervolume.

De koppelingsgeschiedenis wissen

Schakel het product uit en houd  8 seconden ingedrukt.

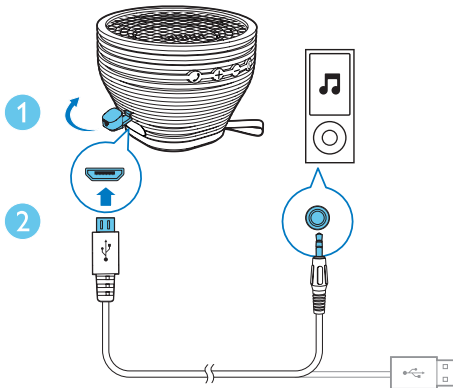
5 Naar een extern apparaat luisteren

U kunt met dit product naar een extern audioapparaat zoals een MP3-speler luisteren.



Opmerking

- Controleer of er geen audio naar de luidspreker wordt gestreamd via Bluetooth.



- 1 Open het beschermende deksel.
- 2 Sluit de USB-kabel aan op
 - de micro USB-aansluiting van dit product en
 - de hoofdtelefoonaansluiting op het externe apparaat.
- 3 Speel audio af op het externe apparaat (raadpleeg de desbetreffende gebruikershandleiding).

6 Volume aanpassen

Druk op **+** / **-**.

7 Productinformatie

Opmerking

- Productinformatie kan zonder voorafgaande kennisgeving worden gewijzigd.

Algemene informatie

Stroomvoorziening (via USB-aansluiting)	5 V \equiv 1 A
Ingebouwde batterij	Lithiumbatterij (500 mAh, 7,4V)
Afmetingen - apparaat (b x h x d)	123 x 92 x 123 mm
Gewicht - apparaat	0,6 kg

Bluetooth

Bluetooth- specificaties	V3.0
Ondersteunde profielen	A2DP V1.0, AVRCP V1.0, HFP en HSP
Bereik	10 m (vrije ruimte)

Versterker

Nominaal uitgangsvermogen	5 W RMS
Signaal-ruisverhouding	> 50 dBA
Audio-invoer via micro USB-aansluiting	650 mV RMS, 22.000 ohm

8 Problemen oplossen



Waarschuwing

- Verwijder de behuizing van dit product nooit.

Probeer het apparaat nooit zelf te repareren. Hierdoor wordt de garantie ongeldig. Als er zich problemen voordoen bij het gebruik van dit apparaat, controleer dan het volgende voordat u om service vraagt. Als het probleem onopgelost blijft, gaat u naar de website van Philips (www.philips.com/support). Houd het product en het model- en serienummer bij de hand wanneer u contact opneemt met Consumer Care.

Algemeen

Geen stroom

- Laad uw luidspreker op.

Geen geluid

- Pas het volume aan op dit product.
- Pas het volume aan op het verbonden apparaat.
- Controleer of uw Bluetooth-apparaat zich binnen het effectieve werkbereik bevindt.

Geen reactie van de luidspreker

- Start de luidspreker opnieuw op.

Over Bluetooth-apparaten

De geluidskwaliteit is slecht nadat een Bluetooth-apparaat is aangesloten.

- De Bluetooth-ontvangst is slecht. Plaats het apparaat dichterbij dit product of verwijder obstakels die zich ertussen bevinden.

Kan geen verbinding maken met het apparaat.

- De Bluetooth-functie van het apparaat is niet ingeschakeld. Raadpleeg de handleiding van het apparaat voor informatie over het inschakelen van deze functie.
- Dit product is al verbonden met een ander Bluetooth-apparaat. Koppel dat apparaat los en probeer het vervolgens opnieuw.

De verbinding met het gekoppelde apparaat wordt voortdurend in- en uitgeschakeld.

- De Bluetooth-ontvangst is slecht. Plaats het apparaat dichterbij dit product of verwijder obstakels die zich ertussen bevinden.
- Bij sommige apparaten wordt de Bluetooth-verbinding automatisch uitgeschakeld om energie te besparen. Dit betekent niet dat er zich een storing in dit product voordoet.

9 Kennisgeving

Eventuele wijzigingen of modificaties aan het apparaat die niet uitdrukkelijk zijn goedgekeurd door Gibson Innovations kunnen tot gevolg hebben dat gebruikers het recht verliezen het apparaat te gebruiken.

Compliance

Dit product is waterdicht en voldoet aan IEC 60529 IPX4.

CE 0890

Dit product voldoet aan de vereisten met betrekking tot radiostoring van de Europese Unie.

Gibson Innovations verklaart hierbij dat dit product voldoet aan de essentiële vereisten en andere relevante bepalingen van richtlijn 1999/5/EG. U kunt de conformiteitsverklaring lezen op www.philips.com/support.

De zorg voor het milieu



Uw product is vervaardigd van kwalitatief hoogwaardige materialen en onderdelen die kunnen worden gerecycleerd en herbruikt.



Als u op uw product een symbool met een doorgekruiste afvalcontainer ziet, betekent dit dat het product valt onder de EU-richtlijn 2002/96/EG.

Win inlichtingen in over de manier waarop elektrische en elektronische producten in uw regio gescheiden worden ingezameld. Neem bij de verwijdering van oude producten de lokale wetgeving in acht en doe deze producten niet bij het gewone huishoudelijke afval. Als u oude producten correct verwijdert, voorkomt u negatieve gevolgen voor het milieu en de volksgezondheid.



Uw product bevat batterijen die, overeenkomstig de Europese richtlijn 2006/66/EG, niet bij het gewone huishoudelijke afval mogen worden weggegooid. Win informatie in over de lokale wetgeving omtrent de gescheiden inzameling van batterijen. Door u op de juiste wijze van de batterijen te ontdoen, voorkomt u negatieve gevolgen voor het milieu en de volksgezondheid.

Milieu-informatie

Er is geen overbodig verpakkingsmateriaal gebruikt. We hebben ervoor gezorgd dat de verpakking gemakkelijk kan worden gescheiden in drie materialen: karton (de doos), polystyreen (buffer) en polyethyleen (zakken en afdekking). Het systeem bestaat uit materialen die kunnen worden gerecycled en opnieuw kunnen worden gebruikt wanneer het wordt gedemonteerd door een gespecialiseerd bedrijf. Houd u aan de plaatselijke regelgeving inzake het weggooiën van verpakkingsmateriaal, lege batterijen en oude apparatuur.

Handelsmerkverklaring

Het woordmerk en de logo's van Bluetooth® zijn gedeponeerde handelsmerken van Bluetooth SIG, Inc. en het gebruik daarvan door Gibson Innovations is onder licentie.

Copyright

2014 © Gibson Innovations Limited. Alle rechten voorbehouden.

Philips en het Philips-schildembleem zijn geregistreerde handelsmerken van Koninklijke Philips N.V. en worden gebruikt door Gibson Innovations Limited onder licentie van Koninklijke Philips N.V."

Specificaties kunnen zonder voorafgaande kennisgeving worden gewijzigd. Gibson behoudt zich het recht voor om op elk gewenst moment producten te wijzigen en is hierbij niet verplicht eerdere leveringen aan te passen.



2015 © Gibson Innovations Limited. All rights reserved.

This product has been manufactured by, and is sold under the responsibility of Gibson Innovations Ltd., and Gibson Innovations Ltd. is the warrantor in relation to this product.

Philips and the Philips Shield Emblem are registered trademarks of Koninklijke Philips N.V. and are used under license from Koninklijke Philips N.V.

