

Rádi vám vždy pomůžeme

Zregistrujte svůj výrobek a získajte podporu na adrese
www.philips.com/support



SB2000



Příručka pro uživatele

PHILIPS

Obsah

1	Důležité informace	2
----------	---------------------------	----------

2	Váš přenosný reproduktor	3
	Úvod	3
	Obsah balení	3

3	Začínáme	4
	Nabíjení vestavěné baterie	4
	Zapnutí a vypnutí	4

4	Použití zařízení Bluetooth	6
	Připojení zařízení	6
	Přehrávání zvuku přes rozhraní Bluetooth	7
	Volání	7
	Vymazání historie párování	7

5	Poslech externího zařízení	8
----------	-----------------------------------	----------

6	Nastavení hlasitosti	9
----------	-----------------------------	----------

7	Informace o výrobku	10
	Obecné informace	10
	Bluetooth	10
	Zesilovač	10

8	Řešení problémů	11
	Všeobecné údaje	11
	O zařízení Bluetooth	11

9	Oznámení	12
	Prohlášení o shodě	12
	Péče o životní prostředí	12
	Upozornění na ochrannou známku	12
	Copyright	13

1 Důležité informace

- Přečtěte si tyto pokyny.
- Respektujte všechna upozornění.
- Dodržujte všechny pokyny.
- Výrobek neumisťujte v blízkosti zdrojů tepla (radiátory, přímotopy, sporáky apod.) nebo jiných zařízení (včetně zesilovačů) produkujících teplo.
- Používejte pouze doplňky nebo příslušenství doporučené výrobcem.
- Veškeré opravy svěřte kvalifikovanému servisnímu technikovi. Pokud byl výrobek jakýmkoli způsobem poškozen, měl by být přezkoušen kvalifikovanou osobou.
- Nepokládejte na výrobek žádné nebezpečné předměty, např. zapálenou svíčku.
- Výrobek nevystavujte přímému slunci, otevřenému ohni nebo žáru.
- Při nabíjení baterie nebo poslouchání externího zařízení přes kabel USB nevystavujte výrobek působení kapalin.
- Před vystavením výrobku působení kapalin zkontrolujte, zda je ochranný kryt pevně zavřen.
- Ochranný kryt nikdy neotvírejte ve vlhkém prostředí, nebo pokud je výrobek mokrá.
- Bezprostředně po použití ve vlhkém prostředí výrobek očistěte měkkou a suchou tkaninou a nechte jej oschnout na dobře větraném místě chráněném před přímým slunečním zářením.
- Baterie nesmí být vystavena nadměrnému teplu, např. slunečnímu záření, ohni a podobně.
- V případě nesprávně provedené výměny baterie hrozí nebezpečí výbuchu. Baterii vyměňte pouze za stejný nebo ekvivalentní typ.

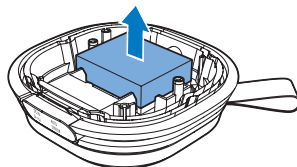
! Varování

- Neodstraňujte kryt přístroje.
- Nikdy nemažte žádnou část tohoto přístroje.
- Nepokládejte toto zařízení na jiné elektrické zařízení.

! Výstraha

- Vyjmutím vestavěné baterie záruka pozbývá platnosti a mohlo by dojít ke zničení výrobku.

Vyjmutí vestavěné baterie musí provádět jen profesionálně vyškolený pracovník.



☰ Poznámka

- Nabíjecí baterie mají omezený počet nabíjecích cyklů. Životnost baterie a počet cyklů nabíjení se liší podle použití a nastavení.

☰ Poznámka

- Štítek s typovými údaji je umístěn na spodní straně výrobku.

2 Váš přenosný reproduktor

Gratulujeme k nákupu a vítáme vás mezi uživateli výrobků společnosti Philips! Chcete-li využívat všech výhod podpory nabízené společností Philips, zaregistrujte svůj výrobek na stránkách www.philips.com/support.

Úvod

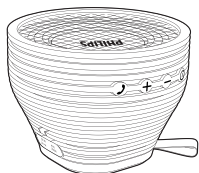
S tímto reproduktorem můžete

- poslouchat hudbu z externího zařízení přes připojení Bluetooth,
- poslouchat hudbu z externího zařízení přes konektor micro USB a
- volat.

Obsah balení

Zkontrolujte a ověřte obsah balení:

- Hlavní jednotka
- Kabel USB
- Krátká uživatelská příručka
- List s informacemi o bezpečnosti



3 Začínáme

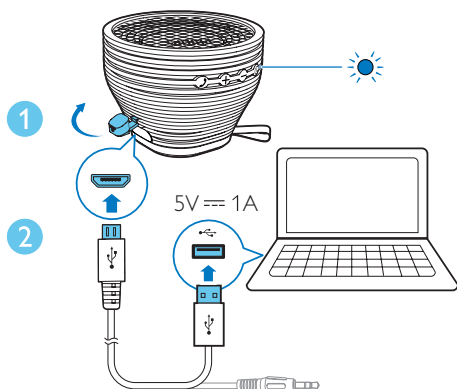
Vždy dodržujte správné pořadí pokynů uvedených v této kapitole.

Nabíjení vestavěné baterie

Reproduktor je napájen vestavěnou nabíjecí baterií.


Poznámka

- Před použitím plně nabijte vestavěnou baterii.




- 1 Otevřete ochranný kryt.
- 2 Kabel USB připojte
 - k zástrčce micro USB na reproduktoru a
 - ke konektoru USB vašeho počítače.

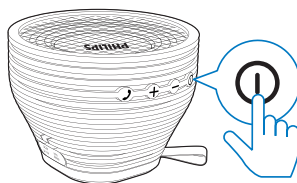
Indikátor baterie

Kontrolka LED vedle tlačítka  indikuje stav baterie.

Kontrolka	Baterie
Červená	Probíhá nabíjení
Zhasnutá	Plně nabitá baterie

Zapnutí a vypnutí

Stisknutím tlačítka  zapnete/vypnete zařízení.

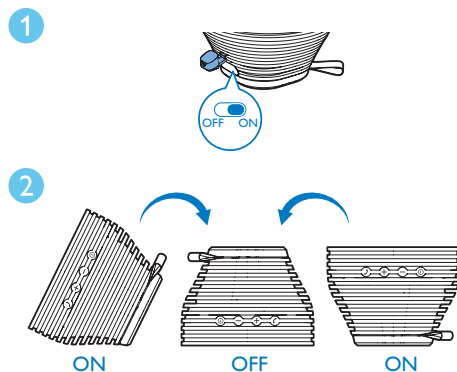


Poznámka

- Pokud je ke konektoru micro USB připojen kabel USB, výrobek se automaticky nevypne. Chcete-li šetřit energii baterie, odpojte kabel USB nebo výrobek po použití vypněte ručně.
- Pokud není v režimu Bluetooth během 15 minut detekováno žádné připojení přes rozhraní Bluetooth nebo streamování zvuku, výrobek se automaticky vypne.

Použití automatického snímače

Automatický snímač je integrován do tohoto výrobku. Můžete nastavit směr výrobku tak, aby se vám snadněji vypínal.



- 1 Chcete-li povolit automatický snímač, přesuňte ovladač do polohy ON.

- 2 Otočte reproduktor vzhůru nohama.
- ↳ Po 30 sekundách se automaticky vypne.
- Chcete-li zařízení znovu zapnout, stiskněte tlačítko \oplus .
 - Automatický snímač můžete zakázat přesunutím ovladače do polohy **OFF**.

4 Použití zařízení Bluetooth

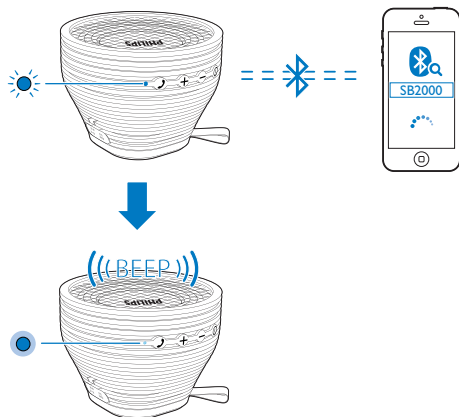
S tímto reproduktorem můžete poslouchat hudbu z přehrávače volat přes rozhraní Bluetooth.



Poznámka

- Společnost Gibson Innovations nezaručuje kompatibilitu se všemi zařízeními Bluetooth.
- Před spárováním zařízení s tímto výrobkem si přečtěte informace o kompatibilitě s rozhraním Bluetooth v uživatelské příručce. Ověřte, zda připojené zařízení Bluetooth podporuje profily A2DP (Advanced Audio Distribution Profile) a AVRCP (Audio Video Remote Control Profile).
- Výrobek si dokáže zapamatovat maximálně 4 spárovaná zařízení.
- Zajistěte, aby byla v zařízení aktivní funkce Bluetooth a vaše zařízení bylo viditelné pro ostatní zařízení Bluetooth.
- Provozní dosah mezi tímto výrobkem a zařízením Bluetooth je přibližně 10 metrů.
- Všechny případné překážky mezi výrobkem a zařízením Bluetooth mohou vést ke snížení provozního rozsahu.
- Udržujte je mimo dosah elektronických zařízení, která mohou způsobovat rušení.

Připojení zařízení




1 V zařízení vyhledejte zařízení Bluetooth.

2 V seznamu zařízení vyberte možnost **SB2000**.

- Pokud budete požádáni o povolení připojení Bluetooth se zařízením **SB2000**, potvrďte jej.
- Pokud je vyžadováno heslo, zadejte **0000** a poté potvrďte.

↳ Když je navázáno připojení Bluetooth, reproduktor pípne.

Kontrolka Bluetooth

Kontrolka LED vedle tlačítka  indikuje stav připojení Bluetooth.

Kontrolka Připojení Bluetooth

Blikající modrá	Probíhá připojování nebo čekání na připojení
Modrá	Připojeno

Odpojení zařízení

Zrušte v zařízení připojení Bluetooth s tímto výrobkem.



Poznámka

- Před připojením dalšího zařízení Bluetooth odpojte nejdříve aktuální zařízení.

Opětovné připojení zařízení

- Pokud má spárované zařízení Bluetooth nastaveno automatické opětovné připojení, spojí se s ním tento výrobek, jakmile jej rozpozná.
- Pokud spárované zařízení Bluetooth nepodporuje automatické opětovné připojení, je třeba jej s výrobkem propojit ručně.

Přehrávání zvuku přes rozhraní Bluetooth



Poznámka

- Pokud připojené zařízení Bluetooth podporuje profil Advanced Audio Distribution Profile (A2DP), můžete přes systém poslouchat skladby uložené na zařízení.
- Pokud zařízení také podporuje profil Audio Video Remote Control Profile (AVRCP), můžete ovládat přehrávání na tomto výrobku.
- Pokud zařízení nepodporuje profil AVRCP, ovládejte přehrávání na připojeném zařízení.
- V případě přichozího hovoru na připojení mobilním telefonem se hudba pozastaví.

Tlačítka	Funkce
	Spuštění, pozastavení nebo obnovení přehrávání.
	Zvýšení nebo snížení hlasitosti reproduktoru.

Volání

Tlačítka	Funkce
	Stisknutím přijmete přichozí hovor. Stisknutím ukončíte aktuální hovor. Stisknutím a podržením odmítnete přichozí hovor. Dvojitým stisknutím vytočíte poslední volané číslo. Dvojitým stisknutím podržte aktuální hovor a přijmete další přichozí hovor.
	Zvýšení nebo snížení hlasitosti reproduktoru.

Vymazání historie párování

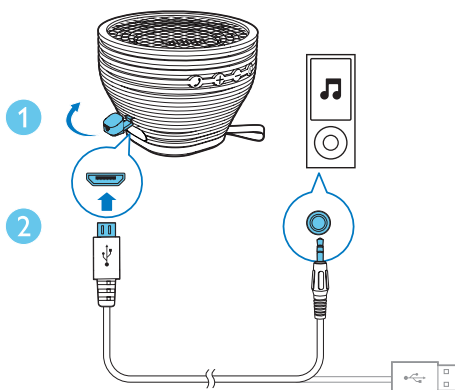
Když je výrobek vypnutý, stiskněte a podržte tlačítko na 8 sekund.

5 Poslech externího zařízení

Tento výrobek umožňuje poslech z externího zařízení, jako je např. přehrávač MP3.

Poznámka

- Zkontrolujte, zda nějaké zařízení nestrreamuje zvuk do reproduktoru přes rozhraní Bluetooth.



- 1 Otevřete ochranný kryt.
- 2 Kabel USB připojte
 - k zástrčce micro USB na tomto výrobku a
 - ke konektoru pro připojení sluchátek na externím zařízení.
- 3 Přehrajte hudbu z externího zařízení (podrobnosti naleznete v uživatelské příručce).

6 Nastavení hlasitosti

Stiskněte tlačítko **+** / **-**.

7 Informace o výrobku



Poznámka

- Informace o výrobku jsou předmětem změn bez předchozího upozornění.

Obecné informace

Napájení (přes konektor USB)	5 V == 1 A
Vestavěná baterie	Lithiová baterie (500 mAh, 7,4V)
Rozměry – hlavní jednotka (Š x V x H)	123 x 92 x 123 mm
Hmotnost – Hlavní jednotka	0,6 kg

Bluetooth

Specifikace Bluetooth	V3.0
Podporované profily	A2DP V1.0, AVRCP V1.0, HFP a HSP
Dosah	10 m (volný prostor)

Zesilovač

Jmenovitý výstupní výkon	5 W RMS
Odstup signál/šum	>50 dBA
Vstup zvuku přes konektor micro USB	650 mV RMS, 22 kiloohmů

8 Řešení problémů



Varování

- Nikdy neodstraňujte kryt tohoto výrobku.

Pokud chcete zachovat platnost záruky, neopravujte výrobek sami. Jestliže dojde k problémům s tímto zařízením, zkontrolujte před kontaktováním servisu následující možnosti. Pokud problém není vyřešen, přejděte na webovou stránku společnosti Philips (www.philips.com/support). Když budete kontaktovat středisko péče o zákazníky, nezapomeňte se ujistit, že výrobek je poblíž a číslo modelu a sériové číslo máte po ruce.

Všeobecné údaje

Nefunguje napájení

- Nabijte reproduktor.

Žádný zvuk

- Upravte hlasitost výrobku.
- Upravte hlasitost na připojeném zařízení.
- Ujistěte se, že zařízení Bluetooth je v efektivním dosahu.

Reproduktor nereaguje

- Restartujte reproduktor.

O zařízení Bluetooth

Kvalita zvuku je po připojení zařízení podporujícího technologii Bluetooth špatná.

- Příjem prostřednictvím funkce Bluetooth je slabý. Zařízení umístěte blíže k tomuto výrobku nebo mezi nimi odstraňte překážky.

Nelze navázat spojení se zařízením.

- Zařízení nemá zapnutou funkci Bluetooth. Informace o aktivaci této funkce naleznete v uživatelské příručce příslušného zařízení.
- Tento výrobek je již připojen k jinému zařízení podporujícímu technologii Bluetooth. Odpojte toto zařízení a opakujte pokus.

Spárované zařízení se neustále připojuje a odpojuje.

- Příjem prostřednictvím funkce Bluetooth je slabý. Zařízení umístěte blíže k tomuto výrobku nebo mezi nimi odstraňte překážky.
- U některých zařízeních může být připojení Bluetooth automaticky deaktivováno funkcí úspory energie. Není to známkou poruchy tohoto výrobku.

9 Oznámení

Veškeré změny nebo úpravy tohoto zařízení, které nebyly výslovně schváleny společností Gibson Innovations, mohou mít za následek ztrátu autorizace k používání tohoto zařízení.

Prohlášení o shodě

Tento výrobek je voděodolný dle normy IEC 60529 IPX4.

CE 0890

Tento výrobek odpovídá požadavkům Evropské unie na vysokofrekvenční odrušení.

Společnost Gibson Innovations tímto prohlašuje, že tento výrobek vyhovuje zásadním požadavkům a dalším příslušným ustanovením směrnice 1999/5/ES. Prohlášení o shodě naleznete na webových stránkách www.philips.com/support.

Péče o životní prostředí



Výrobek je navržen a vyroben z vysoce kvalitního materiálu a součástí, které lze recyklovat a znovu používat.



Pokud je výrobek označen tímto symbolem přeškrtnutého kontejneru, znamená to, že podléhá směrnici EU 2002/96/ES.

Zjistěte si informace o místním systému sběru tříděného odpadu elektrických a elektronických výrobků.

Postupujte podle místních nařízeních a nelikvidujte staré výrobky spolu s běžným komunálním odpadem. Správnou likvidací starého výrobku pomůžete předejít možným negativním dopadům na životní prostředí a zdraví lidí.



Výrobek obsahuje baterie podléhající směrnici EU 2006/66/ES, které nelze odkládat do běžného komunálního odpadu. Informujte se o místních pravidlech sběru tříděného odpadu baterií, protože správnou likvidací starého výrobku pomůžete předejít možným negativním dopadům na životní prostředí a zdraví lidí.

Informace o ochraně životního prostředí

Veškerý zbytečný obalový materiál byl vynechán. Snažili jsme se, aby bylo možné obalový materiál snadno rozdělit na tři materiály: lepenku (krabice), polystyrén (ochranné balení) a polyetylen (sáčky, ochranné fólie z lehčeného plastu).

Systém se skládá z materiálů, které je možné v případě demontáže odbornou firmou recyklovat a opětovně použít. Při likvidaci obalových materiálů, vybitých baterií a starého zařízení se řiďte místními předpisy.

Upozornění na ochrannou známku

Slovní označení a loga Bluetooth® jsou registrované ochranné známky vlastněné společností Bluetooth SIG, Inc. a případné použití těchto označení společností Gibson Innovations podléhá licenci.

Copyright

2014 © Gibson Innovations Limited. Všechna práva vyhrazena.

Značka Philips a logo společnosti Philips se štítem jsou registrované ochranné známky společnosti Koninklijke Philips N.V. a jsou používány společností Gibson Innovations Limited pod licencí společnosti Koninklijke Philips N.V.“

Technické údaje lze měnit bez předchozího upozornění. Společnost Gibson si vyhrazuje právo kdykoli změnit výrobky bez povinnosti přizpůsobit odpovídajícím způsobem starší příslušenství.



2015 © Gibson Innovations Limited. All rights reserved.

This product has been manufactured by, and is sold under the responsibility of Gibson Innovations Ltd., and Gibson Innovations Ltd. is the warrantor in relation to this product.

Philips and the Philips Shield Emblem are registered trademarks of Koninklijke Philips N.V. and are used under license from Koninklijke Philips N.V.

