



Quick start guide

Register your product and get support at
www.philips.com/welcome

PHILIPS

*1GB = 1 billion bytes; available storage capacity will be less.
*1 Go = 1 milliard d'octets; la capacité de stockage disponible sera inférieure.
*1 GB = 1000 millones de bytes; la capacidad de almacenamiento disponible será menor.
** With 3 minute 128 kbps MP3 songs
** Avec chansons MP3 de 3 min, 128 kbps
** Con canciones MP3 de 3 minutos a 128 kbps
*** Battery life varies by use and settings.
*** La longévité de la batterie varie en fonction de l'utilisation et des réglages.
*** La duración de la batería varía en función del uso y los ajustes.

This player does not support copyright protected (DRM) WMA tracks bought from on-line music stores.
Ce jukebox ne lit pas les titres WMA protégés par DRM achetés auprès des magasins de musique en ligne.
Este reproductor no admite pistas WMA protegidas por leyes de derechos de autor (DRM) compradas en tiendas de música en línea.

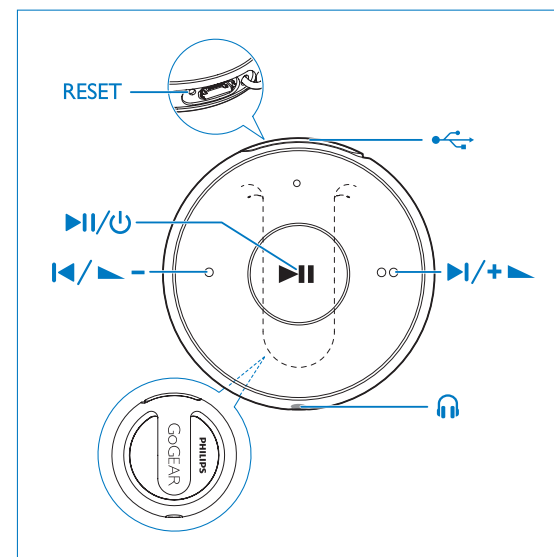
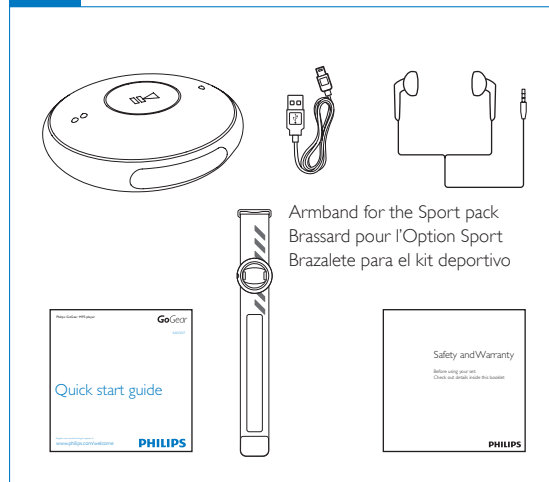
PC requirements
Configuration requise
Requisitos del equipo
Windows XP (SP3 or higher/ ou supérieure/ o superior) / Vista / 7 / 8

PHILIPS
2013 ©WOOX Innovations Limited. All rights reserved.
Philips and the Philips' Shield Emblem are registered trademarks of Koninklijke Philips N.V. and are used by WOOX Innovations Limited under license from Koninklijke Philips N.V.
SA5DOT_QSG_37_V3.0_wk1350.5



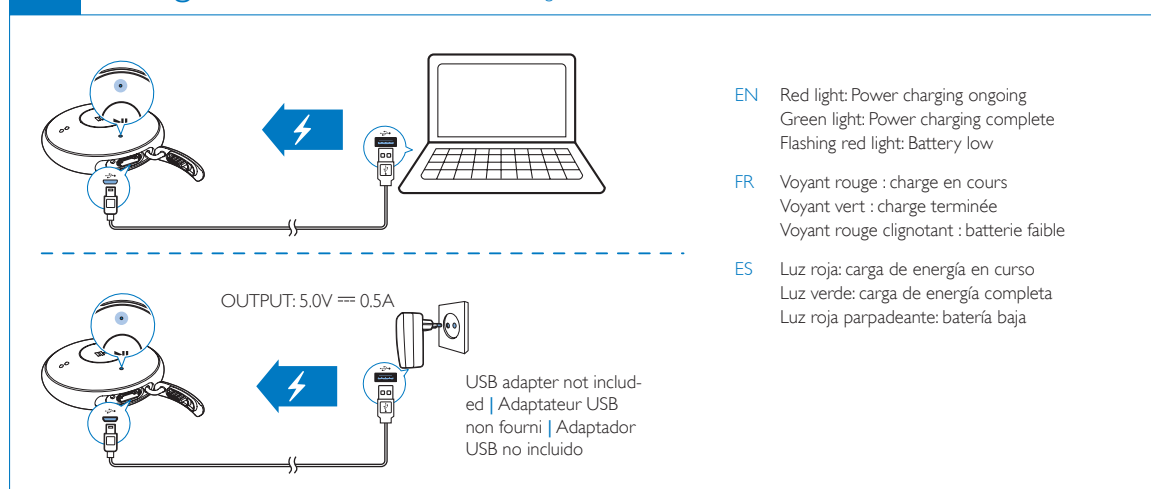
Unpack

Déballage
Sáquelo de la caja



Charge

Mise en charge
Carga

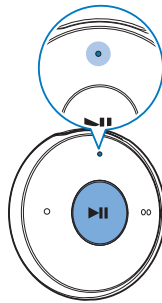
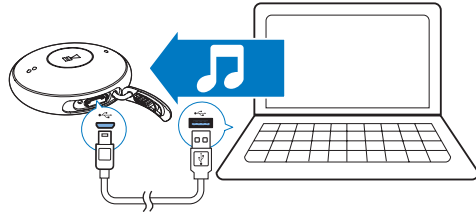


- EN Red light: Power charging ongoing
Green light: Power charging complete
Flashing red light: Battery low
- FR Voyant rouge : charge en cours
Voyant vert : charge terminée
Voyant rouge clignotant : batterie faible
- ES Luz roja: carga de energía en curso
Luz verde: carga de energía completa
Luz roja parpadeante: batería baja



Transfer from a PC

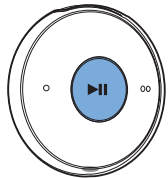
Transfert depuis un PC
Transferencia a un PC



- ▶||**
- EN Press and hold until the indicator lights up.
Green light: Power on
Red light: Power off
 - FR Maintenez ce bouton enfoncé jusqu'à ce que le voyant s'allume.
Voyant vert : sous tension
Voyant rouge : hors tension
 - ES Manténgalo pulsado hasta que se encienda el indicador.
Piloto verde: encendido
Piloto rojo: apagado



- /●●**
- EN Press and hold to select the previous/ next song. One beep sounds. Press to decrease/ increase the volume.
 - FR Maintenez ce bouton enfoncé pour sélectionner la chanson précédente/suivante. Un signal sonore est émis. Appuyez sur ce bouton pour diminuer/ augmenter le volume.
 - ES Manténgalo pulsado para seleccionar la canción anterior/siguiente. Suena un pitido. Púlselo para reducir/aumentar el volumen.

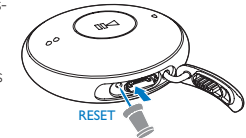


- ▶||**
- EN Press to pause/ resume play. During play, press twice to switch random play on or off.
Random play on: Two beeps, the green light flashes twice at intervals.
Random play off: One beep, the green light flashes once at intervals
 - FR Appuyez sur ce bouton pour interrompre/repandre la lecture. Pendant la lecture, appuyez deux fois sur ce bouton pour activer ou désactiver la lecture aléatoire
Lecture aléatoire activée : deux signaux sonores, le voyant vert clignote deux fois par intervalles
Lecture aléatoire désactivée : un signal sonore, le voyant vert clignote une fois par intervalles
 - ES Púlselo para hacer una pausa y reanudar la reproducción. Durante la reproducción, púlselo dos veces para activar o desactivar la reproducción aleatoria.
Reproducción aleatoria activada: dos pitidos, el piloto verde parpadea dos veces a intervalos
Reproducción aleatoria desactivada: un pitido, el piloto verde parpadea una vez a intervalos

? Help

Aide
Ayuda

Device does not respond to the pressing of keys | L'appareil ne répond pas aux pressions de boutons | El dispositivo no responde al pulsar los botones



Go to www.philips.com/support for support information, and to download **Philips Device Manager**. | Accédez à www.philips.com/support pour obtenir des informations d'assistance et téléchargez **Philips Device Manager**. | Acceda a www.philips.com/support para obtener información de asistencia y descargar **Philips Device Manager**.