

เครื่องเล่นเพลงและวิดีโอ Philips GoGear

SA5225 SA5225BT  
SA5245 SA5245BT  
SA5247 SA5247BT  
SA5285 SA5285BT  
SA5287 SA5287BT

# คู่มือการใช้งานอย่างย่อ



- 1 ติดตั้ง
- 2 เชื่อมต่อและชาร์จ
- 3 ถ่ายโอน
- 4 เพลิดเพลิน

**PHILIPS**

## หากต้องการความช่วยเหลือ

โปรดไปที่

[www.philips.com/welcome](http://www.philips.com/welcome)

ซึ่งคุณสามารถเข้าใช้งานสื่อสนับสนุนต่างๆ อย่างสมบูรณ์ เช่น คู่มือการใช้งาน การอัปเดตล่าสุดของซอฟต์แวร์ และการตอบคำถามที่พบบ่อย

- 50 มีคู่มือหรือไม่
- 50 ลงทะเบียนผลิตภัณฑ์ของคุณ
- 50 อย่าลืมการอัปเดต
- 51 ในชุดขายผลิตภัณฑ์มีอะไรบ้าง
- 52 ภาพรวมของการควบคุม และการเชื่อมต่อ
- 53 ติดตั้ง
- 53 เชื่อมต่อ และชาร์จ
  - 53 เชื่อมต่อกับเครื่องคอมพิวเตอร์
  - 54 อ่านการแสดงระดับแบตเตอรี่เครื่องเล่นของคุณ
- 54 ถ่ายโอน
  - 54 ถ่ายโอนเพลงด้วย Windows Media Player
  - 56 ถ่ายโอนวิดีโอ
- 58 เพลิดเพลินกับเครื่องเล่น
  - 58 เปิดเครื่อง และเล่น
  - 58 เมนูหลัก
  - 58 เลื่อนดูเมนูต่างๆ
- 59 โหมดเพลง (เป็นโหมดเล่นสำหรับสิ่งที่บันทึกด้วย)
  - 60 วิดีโอ
    - 60 การเล่นวิดีโอ
    - 60 การควบคุมเดินหน้า / ถอยหลังอย่างรวดเร็ว
- 61 วิทยุ
  - 61 หาคาสแตชันอัตโนมัติ
  - 61 เล่นสถานีวิทยุที่ตั้งไว้ล่วงหน้า
- 62 บันทึกเสียง
  - 62 ทำการบันทึกเสียง
  - 62 เล่นสิ่งที่บันทึก
- 63 การแก้ไขปัญหา
  - 63 ดับจระเข็ดเครื่องเล่นของคุณอย่างไร
- 64 หากต้องการความช่วยเหลือ
- 64 การกำจัดผลิตภัณฑ์เก่าของคุณ

# มีคู่มือหรือไม่

คุณมีรายละเอียดคู่มือการใช้งาน และ FAQ ในแผ่น CD ที่มาพร้อมกับเครื่องเล่นของคุณ คุณสามารถดาวน์โหลดไฟล์เดียวกันนี้ได้จากเว็บไซต์นี้: [www.philips.com/support](http://www.philips.com/support)

# ลงทะเบียนผลิตภัณฑ์ของคุณ

เนื่องจากคุณสามารถอัปเดตผลิตภัณฑ์ของคุณได้เอง ขอแนะนำให้คุณลงทะเบียนผลิตภัณฑ์ของคุณที่ [www.philips.com/welcome](http://www.philips.com/welcome) เพื่อให้เราแจ้งให้คุณทราบได้ทันทีเมื่อมีซอฟต์แวร์อัปเดตใหม่ๆ

# อย่าลืมการอัปเดต

เราทราบว่า คุณจะเพลิดเพลินกับผลิตภัณฑ์ของคุณไปอีกนานเท่านั้น ดังนั้น เพื่อให้การทำงานมีประสิทธิภาพสูงสุด ขอแนะนำให้คุณหมั่นตรวจสอบการอัปเดตซอฟต์แวร์เวอร์ชันล่าสุด และ Firmware Manager ของผลิตภัณฑ์ของคุณได้ฟรีที่ [www.philips.com/support](http://www.philips.com/support) การดาวน์โหลดเหล่านี้จะช่วยให้คุณทำงานอย่างมีประสิทธิภาพสูงสุด และสามารถใช้บริการสนับสนุนรูปแบบระบบเสียงใหม่ในอนาคตของเราได้

เพลิดเพลินกับประสบการณ์ใหม่ทางดนตรีของคุณ

# ในชุดขายผลิตภัณฑ์มีอะไรบ้าง



ชุดหูฟัง



สาย USB



CD-ROM



คู่มือการใช้งาน

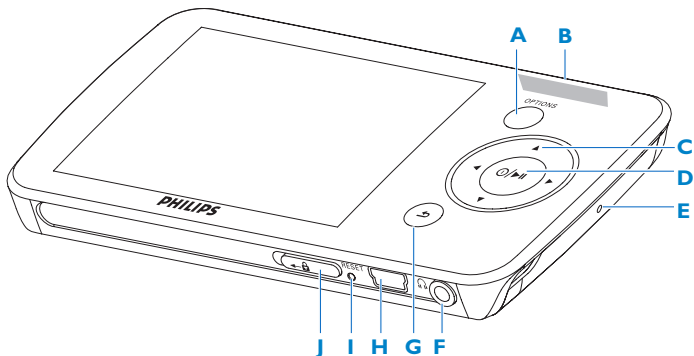
คุณจำเป็นต้องมีอะไรบ้าง:



เครื่องคอมพิวเตอร์

เครื่องคอมพิวเตอร์ที่มี:  
Windows XP (SP2 หรือสูงกว่า) หรือ Vista  
Pentium III 800MHz processor หรือสูงกว่า  
ไดรฟ์ CD-ROM  
128MB RAM  
พื้นที่ว่างบนฮาร์ดดิสก์ 500MB  
พอร์ต USB  
การเชื่อมต่อทางอินเทอร์เน็ต (ควรมี)  
Microsoft Internet Explorer 6.0 หรือใหม่กว่า

# ภาพรวมของการควบคุม และการเชื่อมต่อ



|                          |   |
|--------------------------|---|
| <b>A</b> <b>OPTIONS</b>  | ให้คุณเลือกตัวเลือกต่างๆ ได้ทั้งนี้ขึ้นอยู่กับเมนูปัจจุบัน        |
| <b>B</b> <b>-VOLUME+</b> | เพิ่ม/ลดระดับเสียง (กดค้างไว้เพื่อการเพิ่ม/ลดอย่างรวดเร็ว)        |
| <b>C</b> ◀               | ข้ามกลับไป (กดค้างไว้เพื่อการข้ามอย่างรวดเร็ว)                    |
| ▶                        | ข้ามไปข้างหน้า (กดค้างไว้เพื่อการข้ามอย่างรวดเร็ว)                |
| ▲/▼                      | เลื่อน ขึ้น/ลง (กดค้างไว้เพื่อการเลื่อนอย่างรวดเร็ว)              |
| <b>D</b> ⏪ / ⏩           | เปิด / ปิด<br>เล่น/บันทึก / หยุดชั่วคราว<br>ยืนยันการเลือก        |
| <b>E</b> MIC             | ไมโครโฟน  |
| <b>F</b> 🎧               | แฉีกหูฟัง   |
| <b>G</b> ↺               | ย้อนกลับ 1 ระดับ (กดค้างเพื่อกลับไปเมนูแรก)                       |
| <b>H</b> 🔌               | ช่องเสียบ USB   |
| <b>I</b> RESET           |   |
| <b>J</b> 🔒 ปุ่มสไลด์     | กดปุ่มสไลด์ค้างไว้เพื่อล็อก/ปลดล็อก ปุ่มทั้งหมด (ยกเว้น -VOLUME+) |

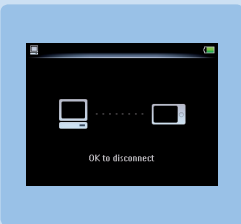
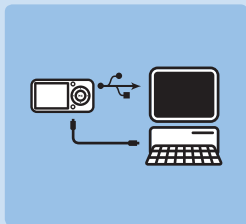
# 1 ติดตั้ง

- 1 ใส่แผ่น CD ที่ให้มากับผลิตภัณฑ์ของคุณเข้าไปในไดรฟ์ CD ROM ของเครื่องคอมพิวเตอร์ของคุณ
- 2 ทำตามคำแนะนำบนหน้าจอเพื่อติดตั้ง Windows Media Player, Philips Device Manager และ Philips Media Converter Philips Media Converter จะแปลงไฟล์วีดีโอ และไฟล์รูปภาพ JPEG ให้เป็นรูปแบบที่เหมาะสมกับเครื่องเล่น

# 2 เชื่อมต่อ และชาร์จ

## A เชื่อมต่อกับเครื่องคอมพิวเตอร์

เมื่อคุณเชื่อมต่อเครื่องเล่นของคุณกับเครื่องคอมพิวเตอร์ เครื่องเล่นจะทำการชาร์จโดยอัตโนมัติ



- 1 ก่อนใช้เครื่องเล่นในครั้งแรก ให้ชาร์จเครื่องเล่นอย่างน้อย 5 ชั่วโมง  
> แบตเตอรี่\* มีประจุไฟเต็ม 100% หลังจาก 4 ชั่วโมง และ มีประจุไฟ 80% หลังจาก 2 ชั่วโมงผ่านไป
- 2 เชื่อมต่อสาย USB ที่ให้มาเข้ากับพอร์ต Mini USB ตรงด้านล่างของเครื่องเล่น อีกข้างหนึ่งต่อเข้ากับเครื่องคอมพิวเตอร์ของคุณ  
> เครื่องเล่นจะทำการชาร์จทันทีที่เชื่อมต่อกับเครื่องคอมพิวเตอร์ของคุณ

## B อำนวยการแสดงระดับเบตเตอรี่เครื่องเล่นของคุณ

ระดับพลังงานเบตเตอรี่จะแสดงดังต่อไปนี้



เต็ม



เหลือ 2 ใน 3



เหลือครึ่งหนึ่ง



ต่ำ



หมด

**หมายเหตุ** เมื่อเบตเตอรี่ใกล้จะหมด หน้าจอแสดงเบตเตอรี่ต่ำ  จะกะพริบ เครื่องเล่นจะจัดเก็บการตั้งค่า และการบันทึกที่ยังไม่เสร็จสมบูรณ์ทั้งหมด และปิดเครื่องภายในไม่เกิน 60 วินาที

## 3 ถ่ายโอน


### ถ่ายโอนเพลงและภาพด้วย Windows Media Player 11

ดาวน์โหลด Windows Media Player 11:

<http://www.microsoft.com/windows/windowsmedia/player/11/default.aspx>





- 1 เริ่มเล่น Windows Media Player 11
- 2 เชื่อมต่อเครื่องเล่นเข้ากับคอมพิวเตอร์ของคุณโดยใช้สาย USB ที่ให้มา
- 3 เมื่อเชื่อมต่อเครื่องเล่นแล้ว ทีวี Sync จะเปลี่ยนไปดังที่แสดง (  ) และอุปกรณ์รวมทั้งข้อมูลของอุปกรณ์จะปรากฏให้เห็นใน **Windows Media Player 11** (ดูภาพด้านบน)
- 4 **Windows Media Player 11** จะเริ่มซิงโครไนซ์ข้อมูลของไลบรารีเพลงของคุณลงในเครื่องเล่นโดยอัตโนมัติ

โปรดดูรายละเอียดเกี่ยวกับวิธีการตั้งค่าตัวเลือกการซิงโครไนซ์ใน **Windows Media Player 11** ในคู่มือการใช้งาน

## B ถ่ายโอนวิดีโอ

### ข้อสำคัญ

วิดีโอที่มีการเข้ารหัสปกป้องลิขสิทธิ์ (DRM) ที่คุณดาวน์โหลด (ซื้อ) จาก อินเทอร์เน็ตนั้นต้องมีอัตราบิต ≤ 800kbps คุณจึงจะสามารถถ่ายโอนไปยังเครื่องเล่นได้

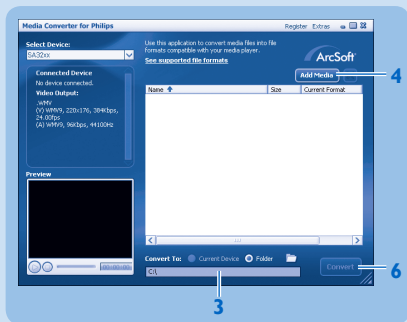
คุณจะได้รับใบอนุญาตการเล่นวิดีโอที่มีการเข้ารหัสปกป้องลิขสิทธิ์ (DRM) เมื่อคุณเล่นวิดีโอบนเครื่องคอมพิวเตอร์ที่มีการเชื่อมต่ออินเทอร์เน็ต

คุณสามารถทำการย้ายวิดีโอที่มีการเข้ารหัสปกป้องลิขสิทธิ์ (DRM) ด้วยใบอนุญาตที่ดาวน์โหลดมาไปยัง โฟลเดอร์ VIDEO ที่เครื่องเล่นของคุณได้โดยการ 'ลากแล้วปล่อย' ใน Window Explorer

ใช้ **MediaConverter** ในการแปลงไฟล์วิดีโอให้มีขนาดหน้าจอกที่ถูกต้อง และถ่ายโอนวิดีโอจากเครื่องคอมพิวเตอร์ไปยังเครื่องเล่นของคุณ แอปพลิเคชันนี้จะแปลงไฟล์วิดีโอให้มีรูปแบบ และความละเอียดภาพที่เหมาะสมก่อนทำการถ่ายโอนไฟล์ไปยังเครื่องเล่นของคุณ เพื่อที่จะรับประกันได้ว่าสามารถเล่นไฟล์เหล่านั้นได้บนเครื่องเล่นของคุณโดยไม่เกิดปัญหาใดๆ

- 1 ใช้สาย USB ที่ให้มาเชื่อมต่อเครื่องเล่นของคุณกับเครื่องคอมพิวเตอร์
- 2 คลิกไอคอน **MediaConverter** บนเดสก์ทอป เพื่อเริ่มใช้งาน Media Converter

**หมายเหตุ** การแปลง และการถ่ายโอนภาพวิดีโอโดยปกติแล้วใช้เวลานาน และขึ้นอยู่กับข้อกำหนดค่าเครื่องคอมพิวเตอร์ของคุณ



> ไฟล์ที่ได้รับการแปลงแล้วทั้งหมดจะถ่ายโอนไปยังเครื่องเล่น

3 ในตัวเลือก **Convert to** ด้านล่างหน้าจอ ให้เลือก **Current Device**

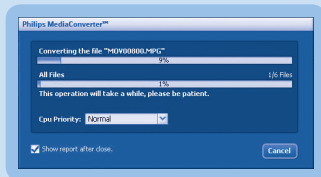
4 กดปุ่ม **Add Media** แล้วกำหนดที่ตั้งไฟล์ในเครื่องคอมพิวเตอร์

5 คลิก **OPEN** เพื่อเพิ่มไฟล์ที่เลือก

คุณสามารถเพิ่มไฟล์ได้มากกว่าหนึ่งไฟล์

6 กด **Convert**

> ไฟล์ที่ได้รับการแปลงแล้วทั้งหมดจะถ่ายโอนไปยังเครื่องเล่น



> แสดงความคืบหน้าของการแปลง และการถ่ายโอน

**หมายเหตุ** ไฟล์ต่างๆ จะถูกแปลงเป็นรูปแบบที่สามารถเล่นบนเครื่องเล่นได้เป็นอันดับแรก หากจำเป็น

# 4 เพล็ดเพลลินกับเครื่องเล่น

## A เปิดเครื่อง และเล่น

ในการเปิดเครื่อง ให้กด /▶▶ จนกว่าหน้าจอจะแสดงโลโก้ของ Philips

ในการปิดเครื่อง ให้กด /▶▶ และค้างไว้จนกว่าหน้าจอจะแสดง 'Bye'

## B เมนูหลัก

|  |             |                                     |
|--|-------------|-------------------------------------|
|  | Music       | เล่นเพลงดิจิทัลของคุณ               |
|  | Video       | ชมวิดีโอ                            |
|  | Pictures    | ดูรูปภาพ                            |
|  | Radio       | ฟังวิทยุ FM                         |
|  | Recording   | สร้าง หรือฟังการบันทึก              |
|  | Settings    | ปรับแต่งการตั้งค่าเครื่องเล่นของคุณ |
|  | Now playing | ไปยังหน้าจอเล่น                     |
|  | Last played | กลับไปเล่นต่อ                       |

## C เลื่อนดูเมนูต่างๆ

เครื่องเล่นของคุณมีระบบการค้นหาเมนูที่ใช้ช่วยโดยคุณสามารถทำได้โดยการตั้งค่า และการใช้งานต่างๆ

| การใช้งาน                  | วิธีใช้      |
|----------------------------|--------------|
| กลับไปไปยังเมนูก่อนหน้านี้ | กด           |
| กลับไปไปยังเมนูหลัก        | กดและค้างไว้ |
| เรียกดูเมนูต่างๆ           | กด ▶▶ หรือ   |
| เลื่อนรายการ               | กด ▲ หรือ ▼  |
| เลือกตัวเลือก              | กด OPTION    |

# โหมดเพลง

(เป็นโหมดเล่นสำหรับสิ่งที่บันทึกด้วย)

เครื่องเล่นมีตัวเลือกโหมดเพลงดังนี้:




| การใช้งาน                   | วิธีใช้     |
|-----------------------------|-------------|
| เล่น/หยุดเพลงชั่วคราว       | กด ►        |
| ข้ามไปโฟลด์เสียงถัดไป       | กด ◀        |
| กลับไปยังโฟลด์เสียงก่อนหน้า | กด ▶        |
| ย้อนกลับอย่างรวดเร็ว        | กดค้างที่ ◀ |
| เดินหน้าอย่างรวดเร็ว        | กดค้างที่ ▶ |

| การใช้งาน            | วิธีใช้    |
|----------------------|------------|
| กลับไปไปที่การบรรทัด | กดปุ่ม ↶   |
| เมนูเพิ่มระดับเสียง  | กด Vol +   |
| ลดระดับเสียง         | กด Vol -   |
| เข้าใช้เมนูตัวเลือก  | กด OPTIONS |

# วิดีโอ

## การเล่นวิดีโอ

คุณสามารถเล่นไฟล์วิดีโอที่จัดเก็บอยู่ในเครื่องเล่นได้

- 1 จากเมนูหลัก ให้เลือก  เพื่อเข้าสู่โหมดวิดีโอ  
> รายการไฟล์วิดีโอที่จัดเก็บอยู่ในเครื่องเล่นจะปรากฏขึ้น
- 2 กด ▲ หรือ ▼ เพื่อเลือกไฟล์ แล้วกด ►► เพื่อเล่น
- 3 กดสั้นๆ ที่  เพื่อกลับไปเมนูก่อนหน้า แล้วกด  ค้างไว้เพื่อกลับไปเมนูหลัก

## การควบคุมเดินหน้า / ถอยหลังอย่างรวดเร็ว

เครื่องเล่นนี้ให้คุณสามารถสแกนวิดีโอใหม่เดินหน้า / ถอยหลังได้อย่างรวดเร็ว

### เร็วเดินหน้า / ถอยหลังอย่างรวดเร็ว

- 1 กด ► ค้างไว้เพื่อเลือกความเร็วกว่าปกติ 4x  
> กด ►► เมื่อต้องการกลับไปเล่นความเร็วปกติต่อ
- 2 ขณะอยู่ในโหมดความเร็วกว่าปกติ 4x ให้กด ► เพื่อหมุนรอบตัวเลือกความเร็ว ดังนี้:  
ความเร็วปกติ 8x > ความเร็วปกติ 16x > ความเร็วปกติ 4x...

# วิทยุ

จากเมนูหลัก ให้เลือก  เพื่อเข้าสู่โหมดวิทยุ

## เชื่อมต่อหูฟังหูฟัง

ที่ให้มาจะทำหน้าที่เป็นสายอากาศวิทยุ คุณต้องเสียบหูฟังให้ถูกต้องเพื่อให้สามารถรับสัญญาณได้ดี

## หาคะลินอัตโนมัติ

1 จากเมนูวิทยุ  ให้เลือก **Auto tune**

> วิทยุจะปรับหาคะลินสถานีวิทยุและบันทึกความถี่ให้เป็นสถานีที่ตั้งไว้ล่วงหน้า  
วิทยุสามารถจัดเก็บสถานีวิทยุให้เป็นสถานีที่ตั้งไว้ล่วงหน้าได้ 20 สถานี

## เล่นสถานีวิทยุที่ตั้งไว้ล่วงหน้า

1 จากเมนูวิทยุ  ให้เลือก **Presets**

2 กด  เพื่อเลือกสถานีที่ตั้งไว้ล่วงหน้า กด  เพื่อเล่น

3 กด  เพื่อเปลี่ยนไปสถานีอื่นที่ตั้งไว้ล่วงหน้า

4 ในการปรับความถี่คลื่นให้ชัดที่สุด ให้กดสั้นๆ ที่ 

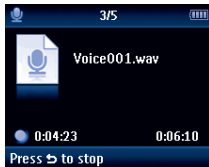
5 หากต้องการค้นหาสัญญาณถัดไปที่แรงกว่า ให้กด  ค้างไว้  
ในการออกจากวิทยุ ให้กด  ค้างไว้

# บันทึกเสียง

คุณสามารถบันทึกเสียงด้วยเครื่องเล่นนี้ได้

## ทำการบันทึกเสียง

- 1 จากเมนูหลัก ให้เลือก 
- 2 กด ▲ หรือ ▼ เพื่อเลือก **Start voice recording** จากนั้นกด ▶|| เพื่อเริ่มใช้งาน




> เครื่องเล่นจะบันทึกและแสดงหน้าจอการบันทึก

- 3 กด ▶|| เพื่อหยุดชั่วคราว
- 4 กด ⏏ เพื่อหยุดและบันทึกเสียงที่บันทึก  
> การบันทึกเสียงของคุณถูกบันทึกไว้ใน *Recordings library* บนเครื่องเล่น
- 5 คุณสามารถหาไฟล์การบันทึกเสียงใน  > **Recordings Library** > **Voice recordings**

**เคล็ดลับ** คุณสามารถหยุดการบันทึกเสียงชั่วคราว และเริ่มใหม่ได้ทุกเมื่อด้วยการกด ▶||

## เล่นสิ่งที่บันทึก

- 1 จากเมนูหลัก ให้เลือก  > **Recordings Library** > **Voice recordings**
- 2 กด ▲ หรือ ▼ เพื่อเลือกการบันทึกที่คุณต้องการฟัง
- 3 กด ▶|| เพื่อเล่น



# การแก้ไขปัญหา

## ฉันจะรีเซ็ตเครื่องเล่นของฉันอย่างไร

สอดเข็มเล็กๆ หรือของแหลมอื่นๆ เข้าในช่องรีเซ็ตที่อยู่ด้านล่างของเครื่องเล่น กดค้างไว้จนกว่าเครื่องเล่นจะปิด หากลองวิธีที่กล่าวมาแล้วยังไม่ได้ผล คุณอาจต้องใช้ **Device Manager** เพื่อกู้คืนเครื่องเล่นของคุณดังนี้:

1. เปิด **Philips Device Manager** ที่ **Start > Programs > Philips Digital Audio Player > SA52XX > Philips SA52XX Device Manager** ในคอมพิวเตอร์ของคุณ
2. กดปุ่ม **VOL+** ค้างไว้ขณะเครื่องเล่นของคุณกำลังเชื่อมต่อกับคอมพิวเตอร์
3. กดปุ่มค้างไว้จนกว่า **Philips Device Manager** จะเห็นเครื่องเล่นของคุณและเข้าสู่โหมดการกู้คืน
4. คลิกปุ่ม **Repair** แล้วทำตามคำแนะนำจาก **Device Manager**
5. เมื่อแก้ไขเครื่องเล่นเสร็จ ให้ถอดเครื่องเล่นออกจากคอมพิวเตอร์แล้วรีเซ็ต

# หากต้องการความช่วยเหลือ

คู่มือการใช้งาน

โปรดดูคู่มือการใช้งานที่มาพร้อมกับเครื่องเล่นของคุณ

ออนไลน์

ไปที่ [www.philips.com/welcome](http://www.philips.com/welcome)

## การกำจัดผลิตภัณฑ์เก่าของคุณ



ผลิตภัณฑ์ของคุณได้รับการออกแบบ และผลิตด้วยวัสดุ และส่วนประกอบที่มีคุณภาพสูงซึ่งสามารถนำมารีไซเคิล  
และใช้ใหม่ได้

หากมีสัญลักษณ์กากบาทกับบนถังขยะนี้ติดอยู่กับผลิตภัณฑ์ หมายความว่าผลิตภัณฑ์ดังกล่าวอยู่ภายใต้คำสั่ง

 European Directive 2002/96/EC

โปรดศึกษาข้อมูลเกี่ยวกับระบบการแยกเก็บผลิตภัณฑ์ไฟฟ้าและอิเล็กทรอนิกส์ของท้องถิ่น

โปรดปฏิบัติตามข้อบังคับของท้องถิ่น และห้ามทิ้งผลิตภัณฑ์เก่าของคุณร่วมกับขยะภายในบ้าน การกำจัดผลิตภัณฑ์เก่าของคุณอย่างถูกต้องจะช่วยป้องกันพลสีบเนื่องทางลบที่อาจเกิดขึ้นกับสิ่งแวดล้อม และสุขภาพของมนุษย์  
แบตเตอรี่ที่สามารถชาร์จใหม่แบบในตัวประกอบด้วยสารที่อาจเป็นมลพิษต่อสิ่งแวดล้อม ให้ส่งอุปกรณ์ไปยังจุดรวบรวมที่เป็นทางการ ถอดแบตเตอรี่ก่อนทิ้งอุปกรณ์เสมอ ควรทิ้งแบตเตอรี่ที่จุดรวบรวมที่เป็นทางการ



Be responsible  
Respect copyrights

Las especificaciones están sujetas a cambio sin previo aviso.  
Las marcas comerciales son propiedad de Koninklijke Philips  
Electronics N.V. o sus respectivos propietarios

© 2008 Koninklijke Philips Electronics N.V.

Todos los derechos reservados.

[www.philips.com](http://www.philips.com)



Impreso en China

wk8205