

SA4VBE 04
SA4VBE 08
SA4VBE 16

Quick start guide
Guide de mise en route
Guía de configuración rápida



Quick start guide

Register your product and get support at
www.philips.com/welcome



*1GB = 1 billion bytes; available storage capacity will be less
*1 Go = 1 milliard d'octets ; la capacité de stockage disponible sera inférieure
*1 GB = 1000 millones de bytes; la capacidad de almacenamiento disponible será menor

** With 4 minute 128 kbps MP3 songs OR 5 megapixel JPG pictures OR 512 kbps 30 fps QVGA videos
** Avec chansons MP3 de 4 min 128 kbps OU photos JPG de 5 mégapixels OU vidéos QVGA 30 fps 512 kbps
** Con canciones MP3 de 4 minutos a 128 kbps; O BIEN imágenes JPG de 5 megapíxeles; O BIEN vídeos QVGA y 30 fps a 512 kbps

*** Battery life varies by use and settings
*** La longévité de la batterie varie en fonction de l'utilisation et des réglages
*** La duración de la batería varía en función del uso y los ajustes

PC requirements
Configuration requise
Requisitos del equipo
Windows XP (SP3 or higher/ ou supérieure/ o superior) / Vista / 7

Windows Media Digital Rights Management for Portable Devices supports download subscription and rental video services | Le module DRM de Windows Media pour les périphériques portables gère les services musicaux de téléchargement et souscription et les services vidéo de téléchargement souscription et location | Windows Media Digital Rights Management para Dispositivos portátiles permite la descarga servicios de suscripción de música y servicios de descarga suscripción y alquiler de vídeo

7digital music store available in selected countries | Boutique de musique en ligne 7digital disponible dans certains pays | Tienda de música digital "7digital" disponible sólo en algunos países

AudibleReady is a trademark of Audible Inc. or its affiliates | AudibleReady est une marque commerciale de Audible Inc. ou de ses sociétés affiliées | AudibleReady es una marca registrada de Audible Inc. o sus filiales

Rhapsody | Includes Rhapsody® 30-day trial | Essayez Rhapsody gratuitement pendant 30 jours | Millions of Songs One Low Price | La musique sans limite | Rhapsody and the Rhapsody logo are trademarks or registered trademarks of Rhapsody International Inc.

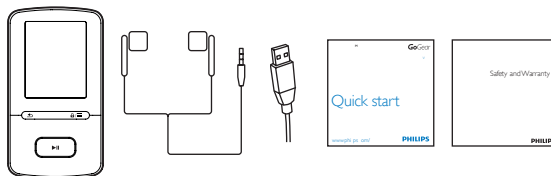


Specifications are subject to change without notice
© 2012 Koninklijke Philips Electronics N.V.
All rights reserved.
SA4VBE_37_QSG_V1.0
wk1205.1



Unpack

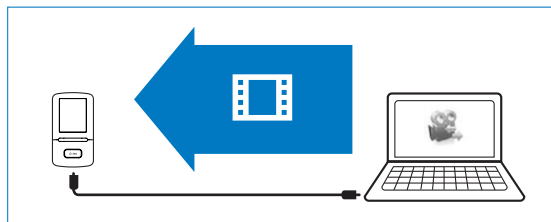
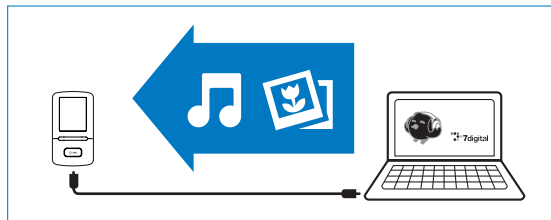
Déballage
Sáquelo de la caja



To get the latest Philips Songbird, video converter, and user manuals, download from www.philips.com/Songbird and www.philips.com/support. | Téléchargez le Philips Songbird, le convertisseur vidéo et les manuels d'utilisation les plus récents sur www.philips.com/Songbird et www.philips.com/support. | Para obtener la versión más reciente de Philips Songbird, el convertidor de vídeo y los manuales de usuario, descárguelos en www.philips.com/Songbird y www.philips.com/support.

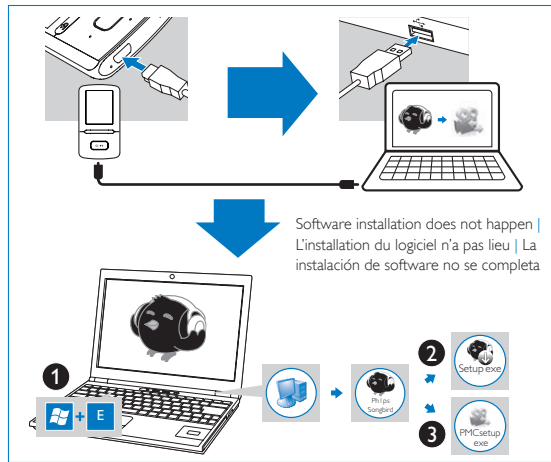
2 Sync

Synchronisation
Sincronización



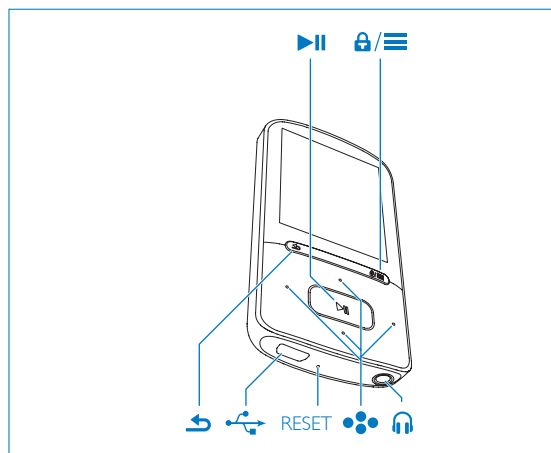
1 Install

Installation
Instalación



3 Use

Utilisation
Uso





Press and hold to switch on/off | Maintenir la touche enfoncée pour allumer/éteindre | Manténgalo pulsado para encender/apagar el dispositivo



Press and hold to lock or unlock | Maintenez cette touche enfoncée pour verrouiller ou déverrouiller | Manténgalo pulsado para bloquear o desbloquear



Scroll up/down | Faire défiler vers le haut/bas | Permita desplazarse hacia arriba/hacia abajo



Select options | Sélectionner des options | Selecciona opciones



Back one level; press and hold to return to the Home screen | Retour au niveau supérieur; maintenir la touche enfoncée pour revenir à l'écran d'accueil | Retroceder un nivel; manténgalo pulsado para volver a la pantalla de inicio



On the play screen, increase/decrease the volume | Sur l'écran de lecture, augmenter/diminuer le volume | En la pantalla de reproducción, aumenta/reduce el volumen



View the options menu | Afficher le menu d'options | Ver el menú de opciones



Press to start, pause, or resume play | Appuyer sur cette touche pour lancer; suspendre ou reprendre la lecture | Púselo para iniciar; pausar o reanudar la reproducción



On the play screen, press to skip songs/ videos; press and hold to fast forward or rewind. | Sur l'écran de lecture, appuyez sur cette touche pour passer des chansons/vidéos; maintenez-la enfoncée pour faire défiler rapidement vers l'avant ou l'arrière. | En la pantalla de reproducción, púselo para omitir canciones/vidéos; manténgalo pulsado para avanzar o retroceder rápidamente.



Press to start play. | Appuyez sur cette touche pour commencer la lecture | Pulse para iniciar la reproducción



Press to skip pictures. | Appuyez sur cette touche pour ignorer des images | Pulse para saltar imágenes



Press to start play, or mute/unmute. | Appuyez sur cette touche pour commencer la lecture ou couper/rétablir le son. | Púselo para iniciar la reproducción o para activar/desactiver el sonido.



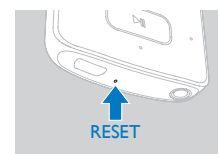
On the play screen, press to select presets; press and hold to search for stations. | Sur l'écran de lecture, appuyez sur la touche pour sélectionner les présélections; maintenir la touche enfoncée pour rechercher des stations. | En la pantalla de reproducción, pulse para seleccionar presintonías; mantenga pulsado para buscar emisoras.



Aide
Ayuda

Hilfe
Guida

Device does not respond to the pressing of keys | L'appareil ne répond pas aux pressions de boutons | El dispositivo no responde al pulsar los botones



Go to www.philips.com/support for support information. | Rendez-vous sur www.philips.com/support pour des informations relatives à l'assistance. | Vaya a www.philips.com/support para obtener información de asistencia.