

Quick start guide
Guide de mise en route
Kurzanleitung
Guía de configuración rápida
Guida rapida

Quick start guide

Register your product and get support at
www.philips.com/welcome

PHILIPS

*1GB = 1 billion bytes; available storage capacity will be less.
*1 Go = 1 milliard d'octets; la capacité de stockage disponible sera inférieure.
*1 GB = 1 Milliarde Byte; verfügbare Speicherkapazität ist geringer.

*** With 3 minute 128 kbps MP3 songs
*** Avec chansons MP3 de 3 min, 128 kbps
*** Mit 3 Minuten 128 kbps MP3 Titel

*** Battery life varies by use and settings.
*** La longévité de la batterie varie en fonction de l'utilisation et des réglages.
*** Batterielebensdauer ist abhängig von Verwendung des Geräts & den jeweiligen Einstellungen.

PC requirements
Configuration requise
Systemanforderungen
Windows XP (SP3 or higher/ ou supérieure/ oder höher) / Vista / 7 / 8

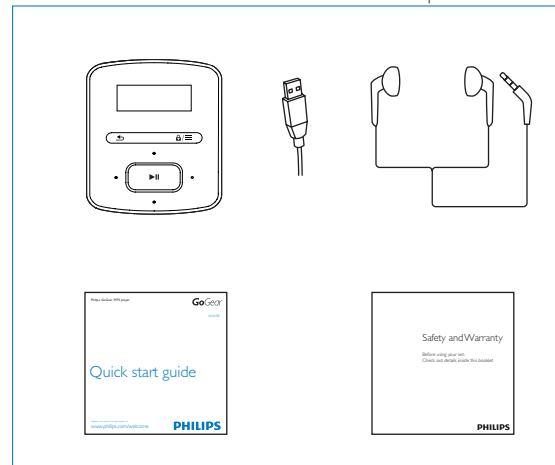
This player does not support copyright protected (DRM) WMA tracks bought from on-line music stores.
Ce jukebox ne lit pas les titres WMA protégés par DRM achetés auprès de magasins de musique en ligne.
Von diesem Player wird die Wiedergabe von im Internet bei Online-Musikstores erworbenen, kopiergeschützten ("Digital Rights Management", DRM) Songs im WMA-Format nicht unterstützt.

7 digital music store available in selected countries
Boutique de musique en ligne 7 digital disponible dans certains pays
7 digital Musik shop verfügbar in einige Ländern

2013 © WOOX Innovations Limited. All rights reserved.
Philips and the Philips' Shield Emblem are registered trademarks of Koninklijke Philips N.V. and are used by WOOX Innovations Limited under license from Koninklijke Philips N.V.
SA4RGA_QSG_12_1_V3.0
wk13522

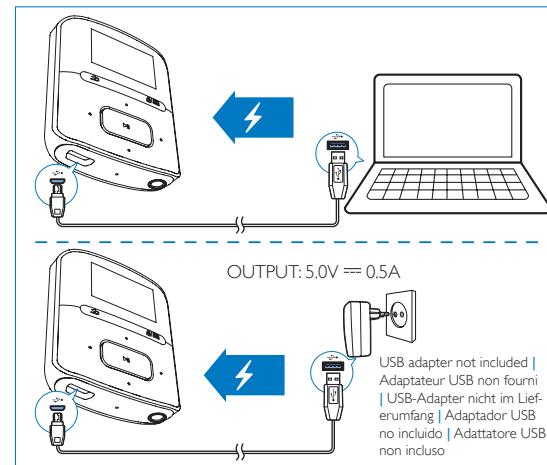
Unpack

Déballage
Auspacken
Sáquelo de la caja
Aprire la confezione



Charge

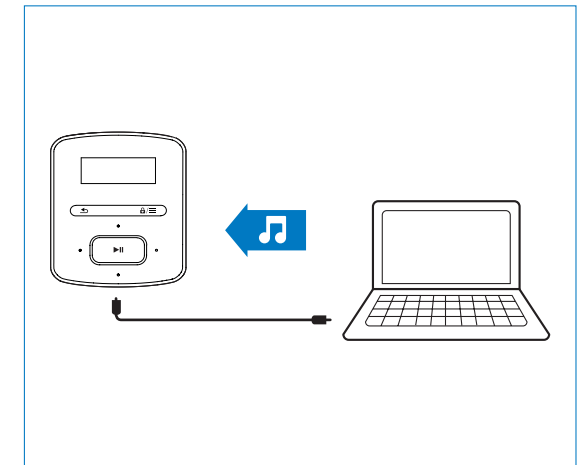
Mise en charge
Laden
Carga
Carica



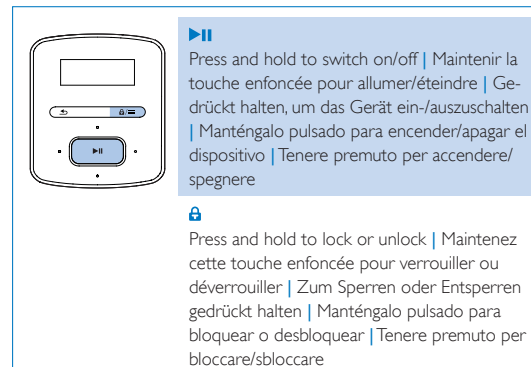
USB adapter not included |
Adaptateur USB non fourni
| USB-Adapter nicht im Lieferumfang |
Adaptador USB no incluido |
Adattatore USB non incluso

Transfer from a PC

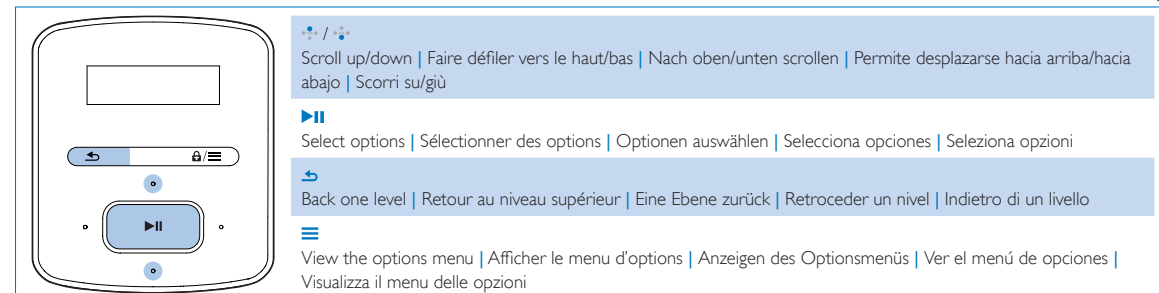
Transfert depuis un PC
Übertragung von einem PC
Transferencia a un PC
Trasferimento da un PC



Power/Unlock

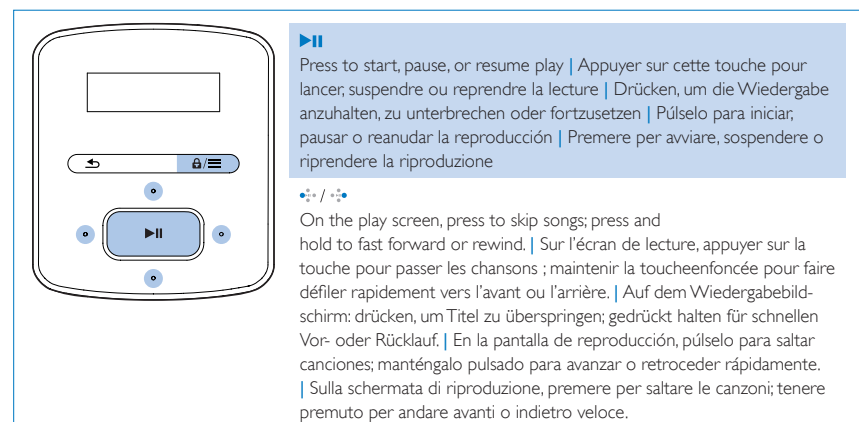


Navigate

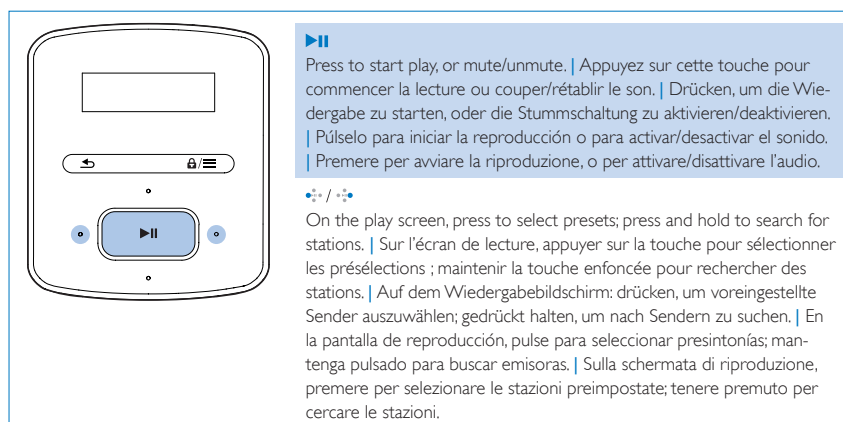


Naviguer
Navigieren
Navegar
Naviga

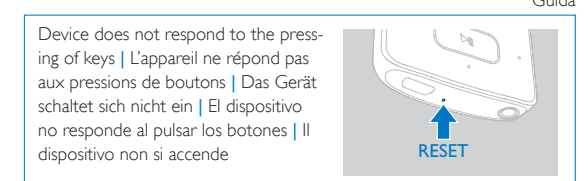
Music



Station



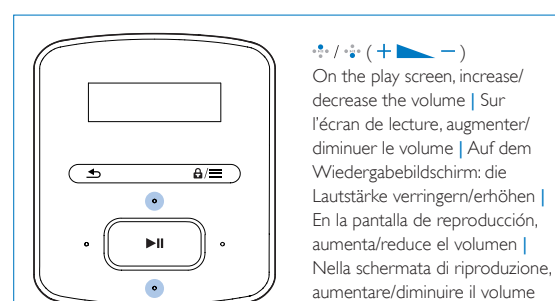
Help



Aide
Hilfe
Ayuda
Guida

Go to www.philips.com/support for support information, and to download **Philips Device Manager**. | Accédez à www.philips.com/support pour obtenir des informations d'assistance et téléchargez **Philips Device Manager**. | Besuchen Sie www.philips.com/support für Supportinformationen, und laden Sie den **Philips Device Manager** herunter. | Acceda a www.philips.com/support para obtener información de asistencia y descargar **Philips Device Manager**. | Accedere al sito Web www.philips.com/support per l'assistenza e scaricare **Philips Device Manager**.

Volume



Volume reminder

A pop-up screen is displayed when:
1 the volume reaches a high level;
2 you have listened at a high volume level for 20 hours.
Press and hold **+** to continue to increase the volume, or keep listening at the high volume level.

Rappel sur le volume

Une fenêtre contextuelle s'affiche lorsque :
1 le volume devient élevé;
2 vous avez écouté à un volume élevé pendant 20 heures.
Maintenez **+** enfoncé pour continuer à augmenter le volume ou à écouter à un volume élevé.

Lautstärkenerinnerung

Ein Pop-up-Bildschirm wird angezeigt, wenn:
1 ein hoher Lautstärkepegel erreicht wird;
2 Sie 20 Stunden lang Audioinhalte bei hoher Lautstärke gehört haben.
Halten Sie **+** gedrückt, um die Lautstärke weiter zu erhöhen, oder hören Sie Audioinhalte weiterhin bei hoher Lautstärke.

Recordatorio de volumen

Aparece una pantalla emergente cuando:
1 el volumen alcanza un nivel elevado;
2 ha escuchado a un nivel de volumen elevado durante 20 horas.
Mantenga pulsado **+** para seguir subiendo el volumen o seguir escuchando a un nivel de volumen alto.

Promemoria del volume

Viene visualizzata una finestra a comparsa quando:
1 il volume è troppo alto;
2 il livello del volume è rimasto alto per 20 ore.
Tenere premuto **+** per continuare ad aumentare il volume o ascoltare la musica a volume alto.

EN 60950-1

With the feature of volume reminder, the Philips MP3/MP4 player complies with the European Union regulations in protecting your hearing safety.

Grâce à la fonction de rappel sur le volume, le lecteur MP3/MP4 de Philips est conforme à la réglementation de l'Union européenne en matière de protection de la sécurité d'écoute.



Dank der Lautstärkenerinnerung erfüllt der MP3/MP4-Player von Philips die Richtlinien der Europäischen Union zum Gehörschutz.

Con la función de recordatorio de volumen, el reproductor de MP3/MP4 de Philips cumple con las normativas de la Unión Europea de protección de la seguridad auditiva.

Grazie al promemoria sul volume, il lettore MP3/MP4 Philips è conforme alle normative dell'Unione Europea relative alla sicurezza per l'udito.

Snelstartgids
Skrócona instrukcja obsługi
Snabbstartguide
Stručný návod k rychlému použití

Snelstartgids

Register your product and get support at
www.philips.com/welcome

PHILIPS

*1GB = 1 billion bytes; available storage capacity will be less.

*1 Go = 1 milliard d'octets; la capacité de stockage disponible sera inférieure.

*1 GB = 1 Milliarde Byte; verfügbare Speicherkapazität ist geringer.

** With 3 minute 128 kbps MP3 songs
** Avec chansons MP3 de 3 min, 128 kbps
** Mit 3 Minuten 128 kbps MP3 Titel

*** Battery life varies by use and settings.
*** La longévité de la batterie varie en fonction de l'utilisation et des réglages.
*** Batteriebensdauer ist abhängig von Verwendung des Geräts & den jeweiligen Einstellungen.

PC requirements
Configuration requise
Systemanforderungen
Windows XP (SP3 or higher/ ou supérieure/ oder höher) / Vista / 7 / 8

This player does not support copyright protected (DRM) WMA tracks bought from on-line music stores.
Ce jukebox ne lit pas les titres WMA protégés par DRM achetés auprès de magasins de musique en ligne.
Von diesem Player wird die Wiedergabe von im Internet bei Online-Musikstores erworbenen, kopiergeschützten ('Digital Rights Management', DRM) Songs im WMA-Format nicht unterstützt.

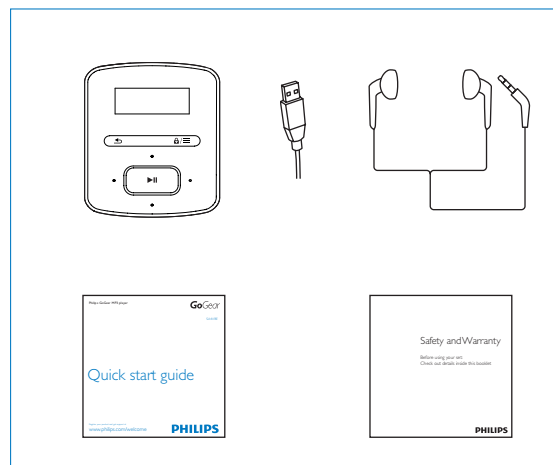
7digital music store available in selected countries
Boutique de musique en ligne 7digital disponible dans certains pays
7digital Musik shop verfügbar in einige Ländern

2013 © WOOX Innovations Limited. All rights reserved.
Philips and the Philips' Shield Emblem are registered trademarks of Koninklijke Philips N.V. and are used by WOOX Innovations Limited under license from Koninklijke Philips N.V.
SA4RGA_QSG_12.2_V3.0
wk13522



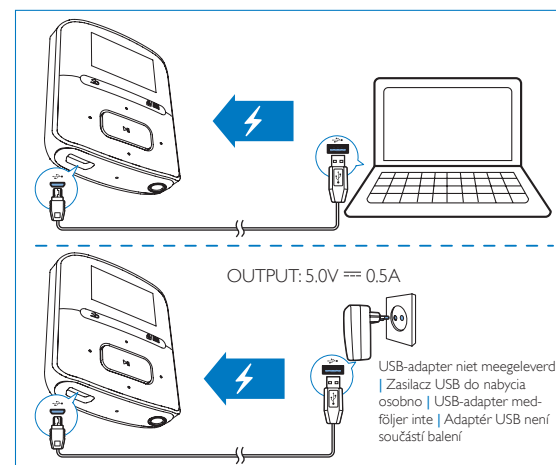
Uitpakken

Rozpakuj
Packa upp
Vybalení



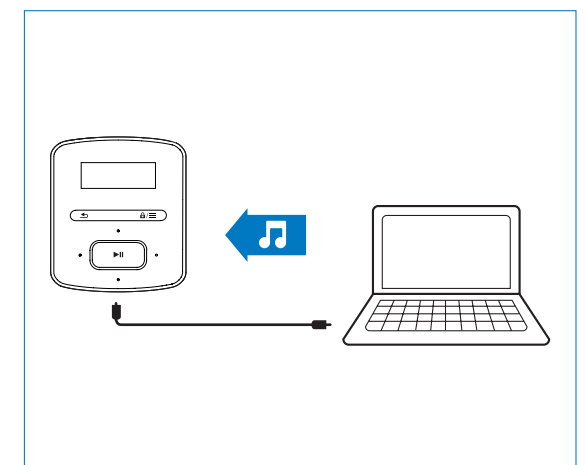
Opladen

Ladovanie
Laddning
Nabíjení

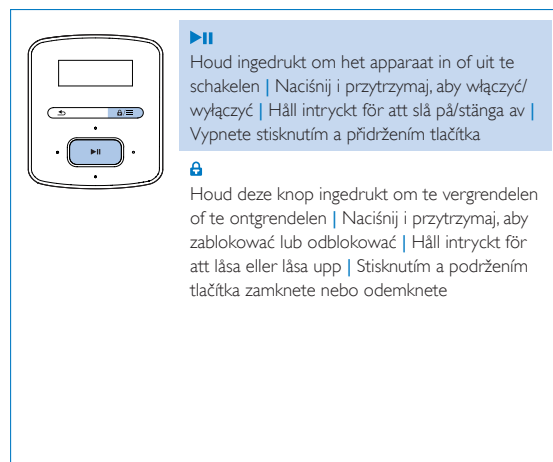


Overbrengen vanaf een PC

Przenoszenie z komputera
Göra överföringar från en dator
Přenos z počítače

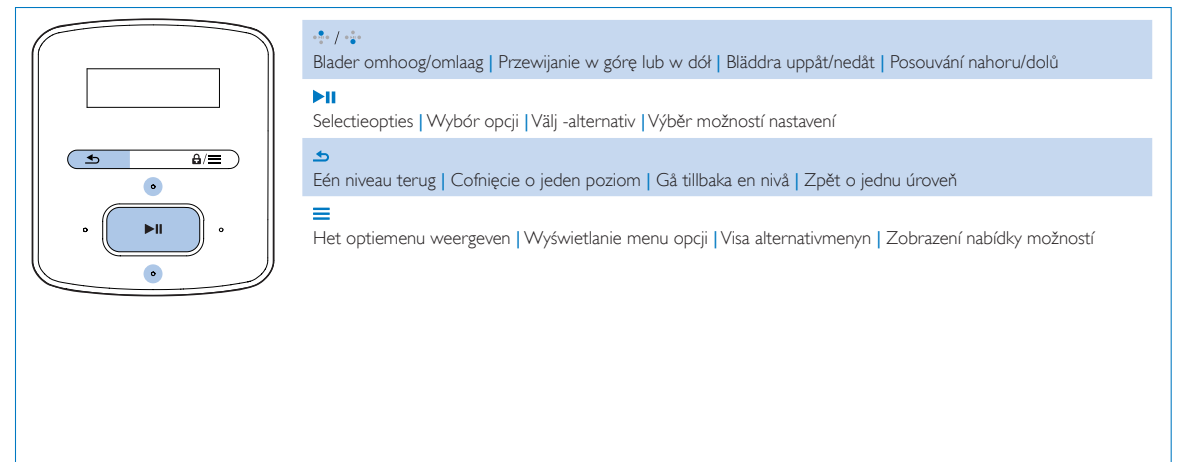


Power/Unlock

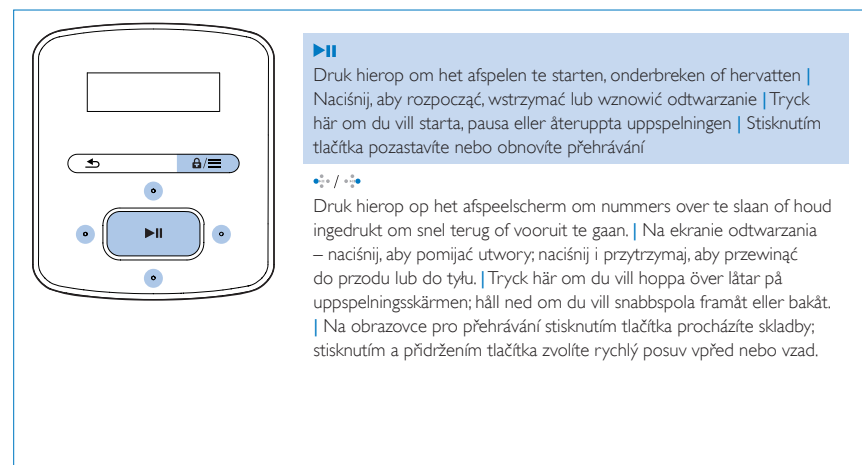


Navigeren

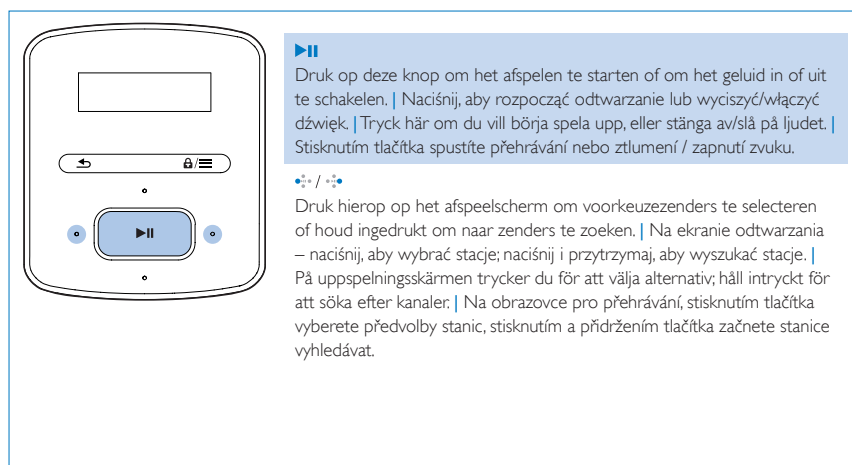
Navigacja
Navigera
Navigace



Music

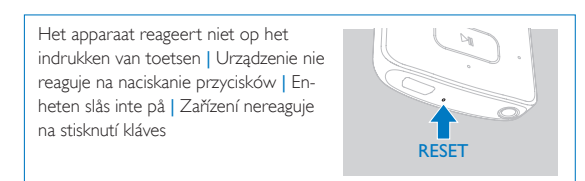


Volume



Help

Pomoc
Hjälp
Nápověda



Ga naar www.philips.com/support voor ondersteuningsinformatie en om **Philips Device Manager** te downloaden. | Wejźd na stronę www.philips.com/support, aby uzyskać informacje na temat pomocy technicznej i pobrać program **Philips Device Manager**. | På www.philips.com/support kan du hitta supportinformation och ladda ned **Philips Device Manager**. | Více informací o podpoře naleznete na adrese www.philips.com/support, také zde můžete stáhnout aplikaci **Philips Device Manager**.

Volume



Volumeherinnering

Er verschijnt een pop-upscherm wanneer:
1 het volume een hoog niveau bereikt;
2 u gedurende 20 uur met een hoog volume hebt geluisterd.
Houd **+** ingedrukt om het volume verder te verhogen of om te blijven luisteren met een hoog volumeniveau.

Przypomnienie o głośności

Wyświetlenie wyskakującego ekranu następuje w przypadku:
1 ustawienia wysokiego poziomu głośności;
2 głośnego słuchania muzyki przez 20 godzin.
Nacišnij i przytrzymaj przycisk **+**, aby jeszcze bardziej zwiększyć poziom głośności lub nadal głośno słuchać muzyki.

Volympåminnelse

En popup-skärm visas när:
1 volymen når en hög nivå,
2 du har lyssnat på en hög ljudvolym i 20 timmar.
Håll **+** intryckt om du vill höja volymen eller fortsätta lyssna på en hög ljudvolym.

Připomenutí hlasitosti

Překryvná obrazovka se zobrazí, když:
1 když hlasitost dosáhne vysoké úrovně;
2 jste poslouchali 20 hodin hudbu s vysokou úrovní hlasitosti.
Stisknutím a podržením tlačítka **+** budete dále zvyšovat hlasitost nebo dále poslouchat hudbu s vysokou úrovní hlasitosti.

EN 60950-1

Dankzij de functie voor volumeherinnering voldoet de Philips MP3/MP4-speler aan de EU-regels inzake gehoorbescherming.

Dzięki funkcji przypomnienia o głośności odtwarzacz MP3/MP4 firmy Philips jest zgodny z przepisami Unii Europejskiej dotyczącymi ochrony słuchu.

Tack vare volympåminnelsen uppfyller Philips MP3/MP4-spelare EU-niktlinjerna för skydd mot hörselskadorna.

Díky funkci připomenutí hlasitosti splňuje MP3/MP4 přehrávač Philips předpisy Evropské unie na bezpečnost při poslechu.

