

Quick start guide

Register your product and get support at

www.philips.com/welcome

*1GB = 1 billion bytes; available storage capacity will be less.

**With 4 minute 128 kbps MP3 songs OR 5 mega-pixel JPG pictures OR 512 kbps 30 fps QVGA videos

*** Battery life varies by use and settings.

7digital music store available in selected countries

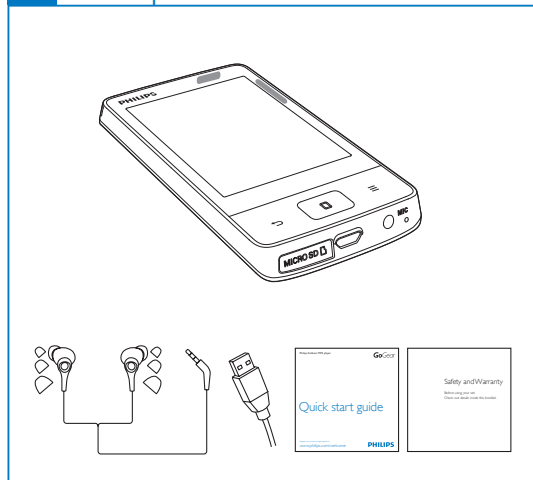
This player does not support copyright protected (DRM) WMA tracks bought from on-line music stores.

AudibleReady is a trademark of Audible, Inc. or its affiliates.

PC requirements



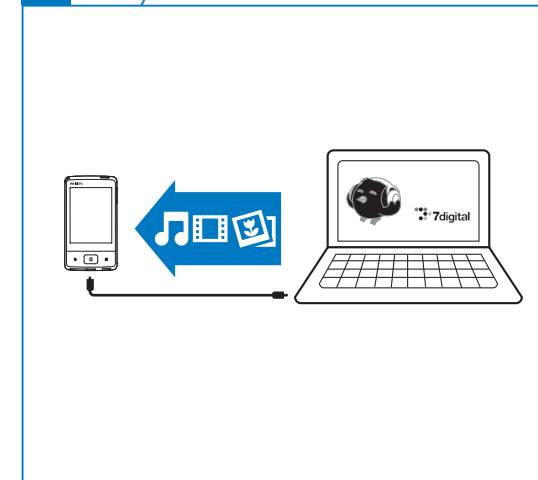
Unpack فتح الحزمة



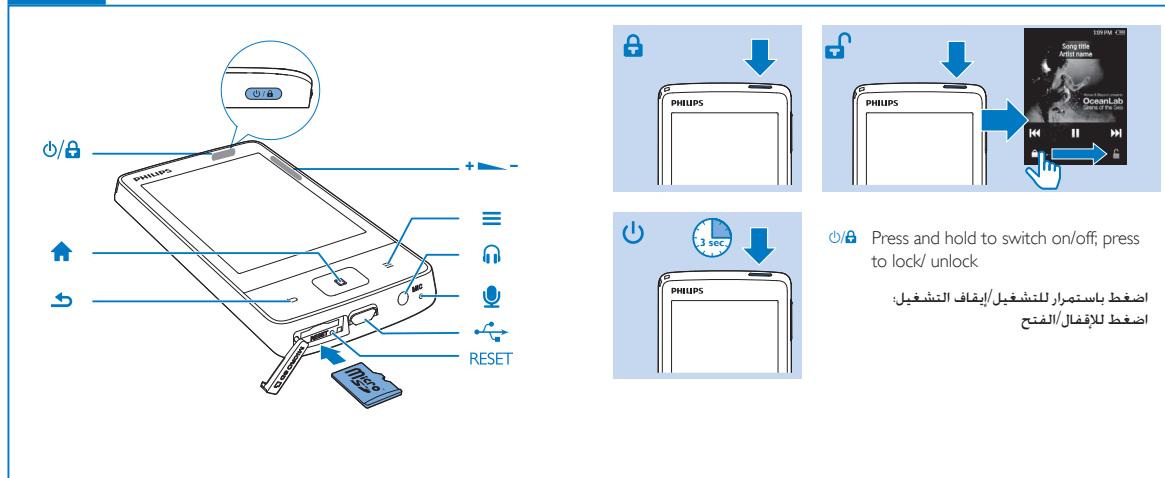
1 Install تثبيت



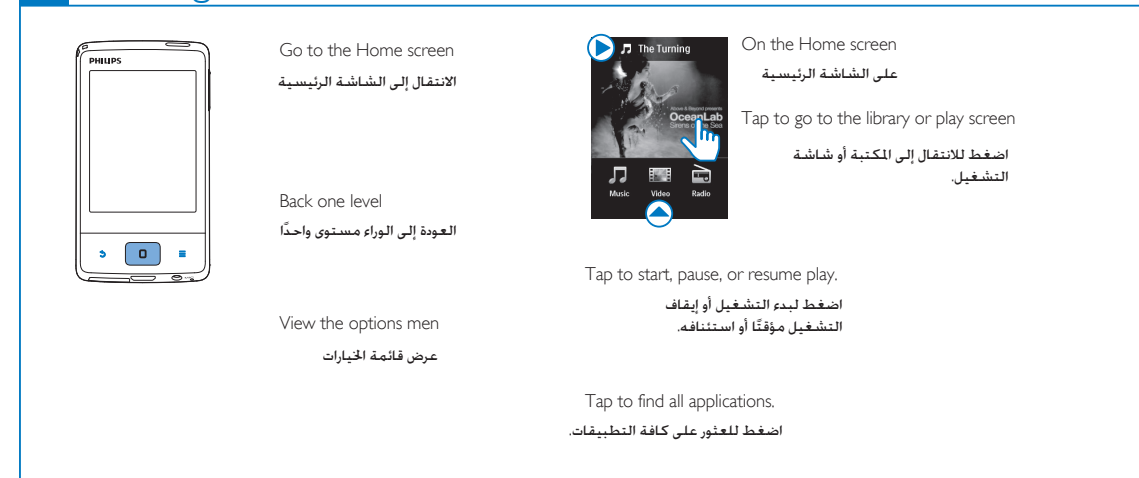
2 Sync مزامنة

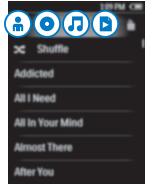


Power/Unlock



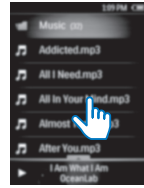
3 Navigate تنقل





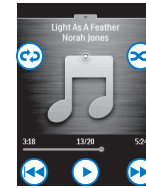
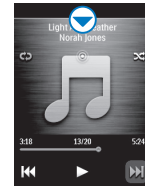
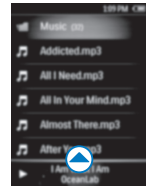
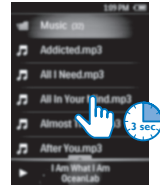
To browse the library in different ways, tap icons on the selector bar.

لاستعراض المكتبة بطرق مختلفة، اضغط على الرموز في شريط الأجد.



Tap a song to start play. Tap and hold an artist, album, or song to select your options.

اضغط على أغنية لبدء تشغيلها. اضغط باستمرار على فنان أو ألبوم أو أغنية لتحديد خياراتك.



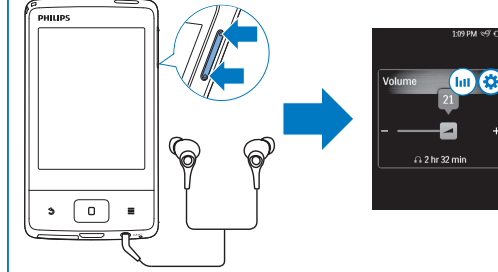
Tap to show or hide the play screen.

اضغط لإظهار الشاشة أو إخفائها.



On the play screen, tap the icons to select play options.

على شاشة التشغيل، اضغط على الرموز لتحديد خيارات التشغيل.



With the by-packed earphones, SafeSound allows you to listen to music in a safe way.

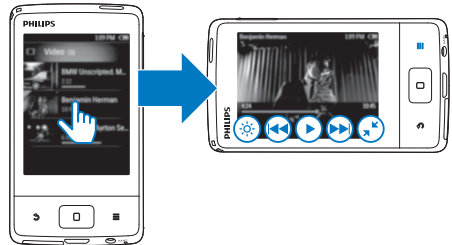
يتيح لك SafeSound الاستماع إلى الموسيقى بطريقة آمنة بواسطة سماعات الأذن المضمنة في الحزمة.

Tap to select SafeSound settings.

اضغط لتحديد إعدادات SafeSound.

Tap to view exposure to sound pressure over one week.

اضغط لعرض مستوى التعرض لضغط الصوت لمدة أسبوع واحد.



In the video library, tap a video to start play

في مكتبة الفيديو، اضغط على فيديو لبدء التشغيل.

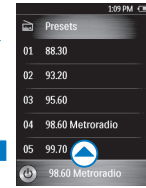
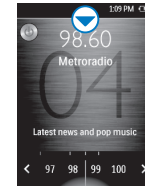
On the play screen, press to select Surround for movies (surround sound for movie play).

على شاشة التشغيل، اضغط على لتحديد Movies (الصوت المحيط لتشغيل الأفلام).



On the play screen, tap the icons to select play options.

على شاشة التشغيل، اضغط على الرموز لتحديد خيارات التشغيل.



Tap to switch the radio on or off.

اضغط على لتشغيل الراديو أو إيقاف تشغيله.

On the play screen, tap and hold to search for stations.

على شاشة التشغيل، اضغط باستمرار على للبحث عن المحطات.

Tap to show the play screen or list of presets.

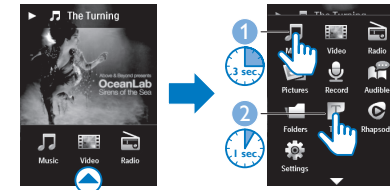
اضغط على لإظهار شاشة التشغيل أو لائحة التعيينات



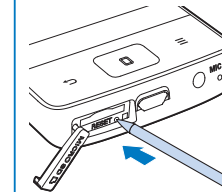
Organize تنظيم

To replace icons on the Home screen with those in list of applications

لاستبدال رموز موجودة على الشاشة الرئيسية بتلك الموجودة في لائحة التطبيقات.



Help التلميحات



Device does not power on

لا يستجيب الجهاز عند الضغط على المفاتيح

Go to www.philips.com/support for support information.

انتقل إلى www.philips.com/support للحصول على معلومات الدعم.