

Quick start guide
快速入門指南
Guía de configuración rápida
Краткое руководство
Hızlı başlangıç kılavuzu

Quick start guide

Register your product and get support at
www.philips.com/welcome

PHILIPS

*1GB = 1 billion bytes; available storage capacity will be less.
*1GB = 十億位元組；可供使用的儲存容量可能會少於此數。
*1 GB = 1000 millones de bytes; la capacidad de almacenamiento disponible será menor.
** With 4 minute 128 kbps MP3 songs
** 包含 4 分鐘 128 kbps MP3 歌曲
** Con canciones MP3 de 4 minutos a 128 kbps
*** Battery life varies by use and settings.
*** 電池壽命會依使用方式及設置而異。
*** La duración de la batería varía en función del uso y los ajustes.
7digital music store available in selected countries
Tienda de música digital "7digital" disponible sólo en algunos países

This player does not support copyright protected (DRM) WMA tracks bought from on-line music stores.
播放器不支援從音樂網站購買，加入數碼版權管理 (DRM) 的 WMA 曲目。
Este reproductor no admite pistas WMA protegidas por leyes de derechos de autor (DRM) compradas en tiendas de música en línea.
AudibleReady is a trademark of Audible, Inc. or its affiliates.
AudibleReady is Audible, Inc. or its company's trademark.
AudibleReady es una marca registrada de Audible, Inc. o sus filiales.
PC requirements
電腦規格
Requisitos del equipo
Windows XP (SP3 or higher/ 或更高/ o superior) / Vista / 7



1 Unpack

打開包裝 Распакуйте
Sáquelo de la caja Ambalajı açın

Go to www.philips.com/support for support information. | 請到 www.philips.com/support 獲取有關支持信息。 | Vaya a www.philips.com/support para obtener información de asistencia. | Информацию о поддержке см. по адресу www.philips.com/support. | Destek bilgisi almak için www.philips.com/support adresini ziyaret edin.

1 Install Philips Songbird

安裝 Установка
Instalación Kurun

To get the latest Philips Songbird, Philips Device Manager, and user manuals, download from www.philips.com/Songbird and www.philips.com/support. | 要取得最新 Philips Songbird · Philips Device Manager 及用戶手冊，請於 www.philips.com/Songbird 及 www.philips.com/support 下載。 | Para obtener la versión más reciente de Philips Songbird, Philips Device Manager y los manuales de usuario, descárguelos en www.philips.com/Songbird y www.philips.com/support. | Последнюю версию ПО Philips Songbird, Philips Device Manager и руководства пользователя можно загрузить на веб-сайте www.philips.com/Songbird и www.philips.com/support. | En güncel Philips Songbird, Philips Device Manager uygulamalarını ve kullanım kılavuzlarını www.philips.com/Songbird ve www.philips.com/support adresinden indirebilirsiniz.

2 Transfer from a PC

從電腦上傳 Передача с ПК
Transferencia a un PC PC'den aktarma

Music transfer ongoing: Red light and green light flash alternately | 曲目傳輸進行中：紅燈、綠燈交替閃動 | Transferencia de música en curso: los pilotos rojo y verde parpadean alternativamente | Выполняется передача музыки: попеременно мигают красный и зеленый индикаторы | Müzik aktarımı sürerken: Kırmızı ışık ve yeşil ışık sırayla yanıp söner

3 Use

使用 Использование
Uso Kullanın

RESET
LED
▶/⏸/⏹
▶/⏸/⏹
▶/⏸/⏹

Charge

充电 Зарядка
Carga Şarj etme

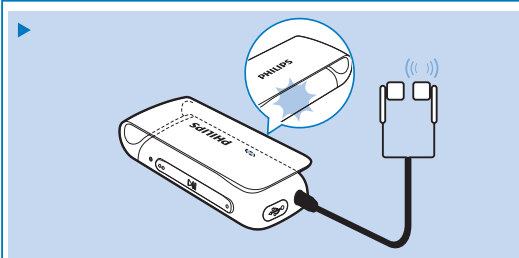
Low battery: Red light flashes twice at intervals. Power charging complete: Green light is always on | 電池電量低：紅燈間隔時閃動兩次。充電完成：綠燈常亮 | Batería baja: el piloto rojo parpadea dos veces a intervalos. Carga de energía completa: el piloto verde permanece encendido | Низкий заряд аккумулятора: красный индикатор дважды мигает через интервалы. Зарядка завершена: зеленый индикатор горит ровным светом | Düşük pil: Kırmızı ışık aralıklarla iki defa yanıp söner. Şarj edildi: Yeşil ışık sürekli yanar

Power

Power

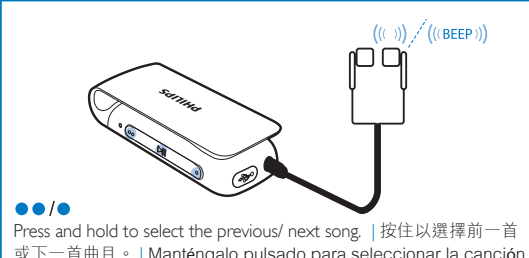
3 sec.

Press and hold until the indicator lights up. Green light: Power on. Red light: Power off | 按住直至指示燈亮起。綠燈：開啟。紅燈：關閉 | Manténgalo pulsado hasta que se encienda el indicador. Piloto verde: encendido. Piloto rojo: apagado. | Нажмите и удерживайте, пока не загорится индикатор. Зеленый свет: питание включено. Красный свет: питание выключено. | Gösterge ışığı yanana kadar basılı tutun. Yeşil ışık: Güç açık. Kırmızı ışık: Güç kapalı



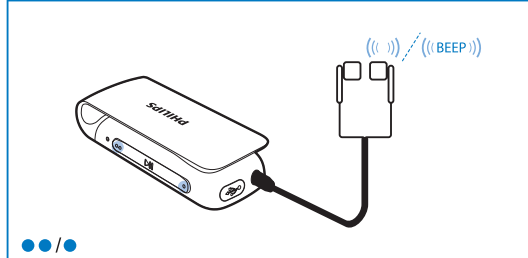
▶||
Press to pause/ resume play. | 按鍵以暫停/恢復播放。 | Púlselo para hacer una pausa y reanudar la reproducción. | Нажмите для приостановки/возобновления воспроизведения. | Çalmayı durdurmak / devam ettirmek için basın.

During play, the green light flashes at intervals. | 播放期間，綠燈於間隔時閃動。 | Durante la reproducción, el piloto verde parpadea a intervalos. | Во время воспроизведения зеленый индикатор мигает через интервалы. | Oynatma esnasında, yeşil ışık aralıklarla yanıp söner.



●●/●
Press and hold to select the previous/ next song. | 按住以選擇前一首或下一首曲目。 | Manténgalo pulsado para seleccionar la canción anterior/siguiente. | Долгое нажатие: выбор предыдущей/следующей дорожки. | Önceki / sonraki parçayı seçmek için basılı tutun.ettirmek için basın.

▶||
Press twice to switch random play on or off. | 按鍵兩次以開啟或關閉隨機播放。 | Púlselo dos veces para activar o desactivar la reproducción aleatoria. | Двойное нажатие: включение/выключение воспроизведения в случайном порядке. | Rastgele oynatma seçeneğini açıp kapatmak için iki defa basın.

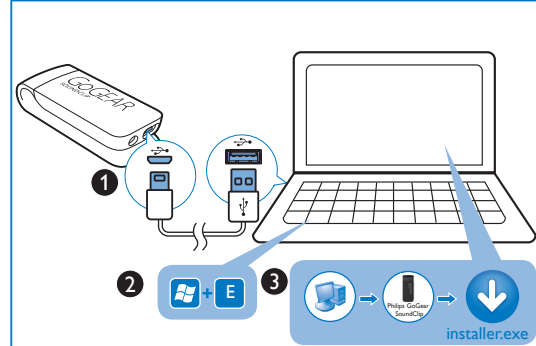


●●/●
Press to increase/ decrease the volume. To switch FullSound on or off, press and hold the two buttons together. | 按鍵以增大/減小音量。如需開啟或關閉FullSound，同時按住兩個按鍵 | Púlselo para subir/bajar el volumen. Para activar o desactivar FullSound, mantenga pulsados los dos botones a la vez. | Нажмите для увеличения/уменьшения громкости. Для включения/отключения функции FullSound нажмите и удерживайте сразу две кнопки. | Ses seviyesini artırmak veya azaltmak için basın. FullSound özelliğini açmak veya kapatmak için, iki düğmeyi birlikte basılı tutun.



Help

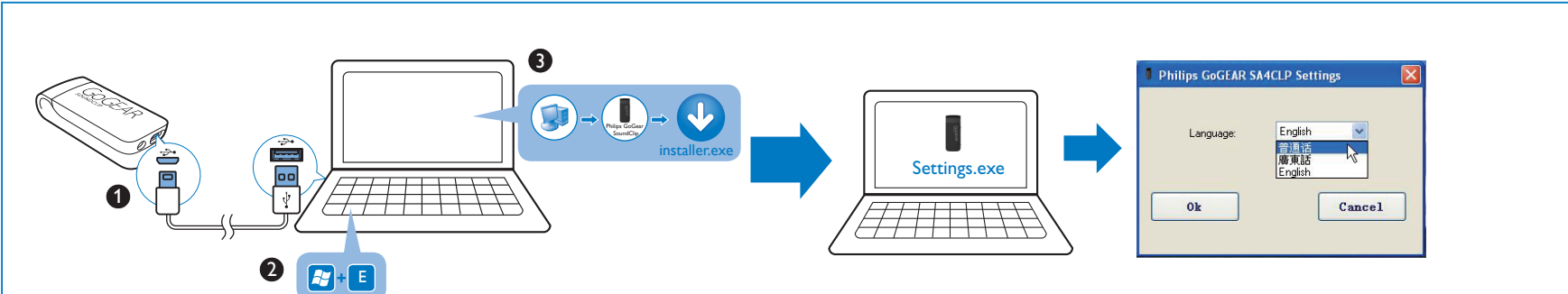
說明 Ayuda
Справка Yardım



How to install Philips Device Manager to update the firmware or recover the player | 如何安裝Philips Device Manager以更新韌體或修復本機 | Cómo instalar Philips Device Manager para actualizar el firmware o recuperar el reproductor | Инструкции по установке Philips Device Manager для обновления встроенного ПО или восстановления плеера | Bellenimi güncellemek veya oynatıcıyı kurtarmak için Philips Device Manager nasıl yüklenir

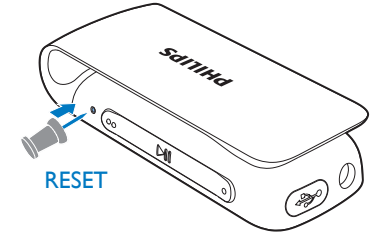
Select languages

選擇語言 Selección de idiomas Выбор языка Dil seçimi yapın



Click the install.exe to install Philips Device Manager and Settings.exe on your PC. | 點擊install.exe在電腦上安裝Philips Device Manager和Settings.exe。 | Haga clic en install.exe para instalar Philips Device Manager y Settings.exe en el PC. | Нажмите install.exe, чтобы установить Philips Device Manager и Settings.exe на ПК. | Philips Aygıt Yöneticisini yüklemek için bilgisayarızdaki install.exe ve Settings.exe dosyalarını tıklayın.

On your computer desktop, launch Settings.exe by clicking the icon. On the pop-up screen, select your language for voice feedback. | 在你的電腦桌面，點擊圖標啟動Settings.exe。在彈出屏幕，選擇你的語音提示語言。 | En el escritorio del ordenador, inicie Settings.exe haciendo clic en el icono. En la pantalla emergente, seleccione el idioma de la respuesta de voz. | На рабочем столе компьютера запустите Settings.exe, нажав на значок. Во всплывающем окне выберите язык голосовых уведомлений. | Bilgisayarınızın masaüstündeki simgeye tıklayarak Settings.exe dosyasını çalıştırın. Beliren ekranda, ses geribildirimi için dil seçimi yapın.



Device does not respond to the pressing of keys | 裝置對按鍵操作沒有響應 | El dispositivo no responde al pulsar los botones | Устройство не реагирует на нажатие кнопок | Cihaz tuşlara yanıt vermiyor

Go to www.philips.com/support for support information. | 請到 www.philips.com/support 獲取有關支持信息。 | Vaya a www.philips.com/support para obtener información de asistencia. | Информацию о поддержке см. по адресу www.philips.com/support. | Destek bilgisi almak için www.philips.com/support adresini ziyaret edin.