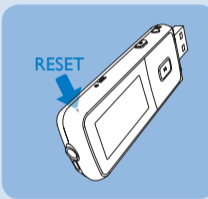
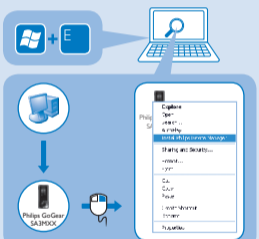


Device does not power on
لم يتم تشغيل الجهاز



Software installation does not happen
تعدّد تثبيت البرنامج



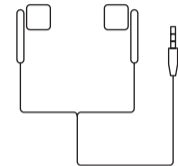
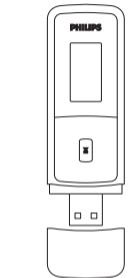
Philips GoGear MP3 player

Quick start guide
دليل البدء السريع

GoGear Unpack

SA3MXX02
SA3MXX04
SA3MXX08

FM radio	
✓ K/02	✗ KN/02
W/02	WN/02



فكّ الحزمة

Quick start guide



SA3MXX_97_ARABIC_QSG_V1.0
wk1233.3

Register your product and get support at
www.philips.com/welcome

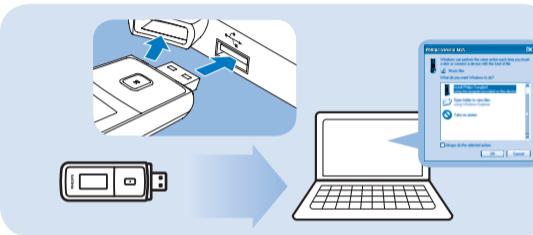
PHILIPS



XP (SP3) / Vista / 7
USB
500Mb

1 Install

تثبيت



2 Transfer

النقل



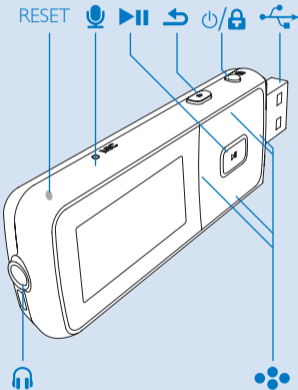
See support information in the user manual for more
راجع معلومات الدعم في دليل المستخدم للحصول على المزيد من المعلومات

Be responsible
Respect copyrights

All rights reserved.

www.philips.com

Specifications are subject to change without notice.
Trademarks are the property of Koninklijke Philips Electronics N.V. or their respective owners
© 2012 Koninklijke Philips Electronics N.V.



⏻	Press and hold to switch on/off اضغط باستمرار للتشغيل/إيقاف التشغيل
🔊 / 🔊	Scroll up/down; on the play screen, increase/decrease the volume التمرير لأعلى/لأسفل: على شاشة التشغيل، زيادة/تقليل مستوى الصوت
⏮ / ⏭	Select options; start/pause/resume play تحديد الخيارات، بدء التشغيل/إيقاف التشغيل مؤقتًا/استئناف التشغيل
⏪ / ⏩	Back one level; press and hold to return to Home screen العودة إلى الورا مستوي واحدًا؛ اضغط باستمرار للعودة إلى الشاشة الرئيسية

🎵 / 🎵	Repeatedly press to select a song اضغط بشكل متكرر لتحديد أغنية	⏮ / ⏭	Press to start, pause, or resume play اضغط لبدء التشغيل أو إيقاف التشغيل مؤقتًا أو استئنافه	⏮ / ⏭	On the play screen, press to skip songs; press and hold to fast forward or rewind. اضغط لتخطي الأغاني؛ اضغط باستمرار للتقدم بسرعة أو الإرجاع.
📻*	The first time you tune to the radio, select [Auto tune] to search for available stations. Up to 30 stations are saved to [Presets] . في المرة الأولى التي تقوم فيها بضبط الراديو، حدد [مواصفة تلقائية] للبحث عن القنوات المتوفرة. يتم حفظ ما يصل إلى 30 قناة في الإعدادات المسبقة [Presets].	⏮ / ⏭	Press to select a preset station. اضغط لتحديد قناة تم تعيينها مسبقًا	⏮ / ⏭	Press to start play (if necessary) اضغط لبدء التشغيل (إذا لزم الأمر)
🎤	Select [Start voice recording] to start recording. حدد [بدء التسجيل] الصوتي	⏮ / ⏭	Press to pause or resume recording اضغط لإيقاف التسجيل مؤقتًا أو استئنافه	⏮ / ⏭	On the play screen, press to select presets; press and hold to search for stations. اضغط لتحديد العناصر المعينة مسبقًا؛ اضغط باستمرار للبحث عن القنوات
	After you stop recording, press ⏮ to save the recording file to 🎵; press ⏪ to cancel. بعد إيقاف التسجيل، اضغط على ⏮ لحفظ ملف التسجيل في 🎵؛ اضغط على ⏪ للإلغاء.	⏮ / ⏭	Press to stop recording اضغط لإيقاف التسجيل		