

EN	Quick start guide	1	DA	Hurtig start	57
FR	Guide de démarrage rapide	8	SU	Nopea aloitus	64
DE	Kurzanleitung	15	CS	Rychlý přehled	71
ES	Guía de inicio rápido	22	HU	Gyors áttekintés	78
NL	Handleiding voor snel gebruik	29	PL	Krótką instrukcja obsługi	85
IT	Guida di riferimento rapido	36	SL	Rýchly prehľad	92
PO	Início rápido	43	RU	Быстрый запуск	99
SV	Snabbguide	50	EL	Γρήγορη έναρξη	106



# Introduktion til GoGear™ Digital audioafspiller

Læs dette, inden du begynder at bruge dit digital audioafspiller. Vi håber, du bliver glad for din digital audioafspiller.

## Registrere

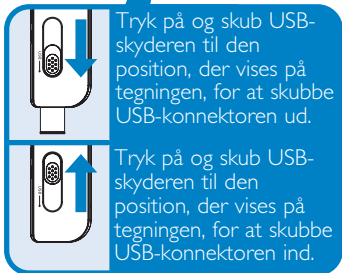
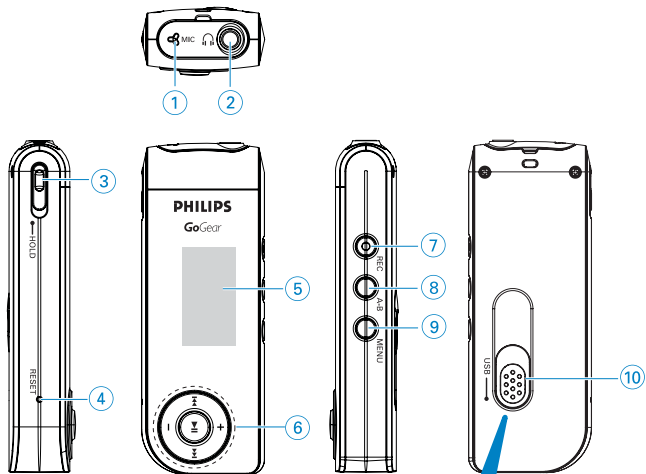
Da produktet kan opgraderes, anbefaler vi at du registrerer dig på [www.philips.com/register](http://www.philips.com/register), så vi kan give dig besked, lige så snart der kommer gratis opdateringer.

## Husk opgraderinger





Vi er sikre på, at du vil have glæde af produktet i lang tid. For at få den bedste ydeevne anbefaler vi, at du regelmæssigt checker [www.philips.com/support](http://www.philips.com/support), for at se om der er kommet gratis opdateringer af software og firmware til dit produkt.

Disse downloads vil optimere dit produkts ydeevne, og sikre at vi understøtter fremtidige musikformater.

Læs brugervejledningen på den medfølgende CD for at få yderligere oplysninger.



## Øversigt over tilslutninger og funktionstaster

- |   |   |   |
|---|---|---|
| ① | MIC   | Mikrofon  |
| ② |    | Stik til hovedtelefoner   |
| ③ | HOLD  | Sådan deaktiveres tastetryk                                       |
| ④ | RESET   | For at gendanne afspilleren                                       |
| ⑤ | Display   | Viser dynamisk menu, indstillinger og sporoplysninger             |
| ⑥ |  /  | Spol tilbage / Hurtig fremspoling;                                |
|   |    | Tænd / Sluk og Afspil / Pause; bekræfter en menuindstilling       |
|   | Volume + / -  | Justér lydstyrken; Rul; SuperScroll; Forrige / Næste              |
| ⑦ | REC   | Start eller stop stemme- / FM-optagelse***                        |
| ⑧ | A - B   | Sådan gentager eller afspiller du en sekvens fra titlen i et loop |
| ⑨ | MENU  | Menuuligheder   |
| ⑩ | USB-kontakt   | Tryk og skub for USB  |
| ⑪ | USB   | Tilslutning af USB-kabel  |

# 1

## Oplad batteriet

Oplad i 4 timer for 100% opladning af batteriet.

Det kan vare lidt, inden opladning begynder. Efter transport og håndtering kan din digitale audio-afspiller løbe helt tør for strøm.



# 2

## Installationen

Installer **MusicMatch Jukebox** for at få det bedste ud af produktet.



**ADVARSEL!**

**WINDOWS 98SE-BRUGERE:**

**FOR AT UNDGÅ INSTALLATIONSPROBLEMER MÅ DU IKKE TILSLUTTE DIN DIGITAL AUDIOAFSPILLER TIL COMPUTEREN, FØR INSTALLATIONEN ER AFSLUTTET.**

# 3

## Tilslutning

Slut det lille stik på dit USB-kabel til dit digital audioafspiller og det store stik til din computers USB-port.



## 4

## Overførsel

Din enhed vises i Windows Stifinder som en flytbar disk. Du kan trække og slippe filer til og fra din enhed.



## 5

## Fjernes afspilleren sikkert

Klik på  på proceslinjen. Derefter kan du fjerne enheden.


**WINDOWS 98SE-brugere:** Her er der ikke noget (icon)-ikon. Du skal blot frakoble din enhed, når filoverførslen er gennemført.

## 6

## Tænd

Slut de medfølgende hovedtelefoner til din digitale audio-afspiller.

Tænd: Tryk på tasten .

Sluk: Tryk på tasten .



## 7

## Rodmenuen

Når enheden genstarter, vises rodmenuen (Root Menu). Tryk på tasten MENU for rodmenuen.

# Musikbibliotek

Vælg **MUSIC** i rodmenuen for at få adgang til MUSIC-biblioteket. Når du trykker på ►||, afspiller enheden al musikken i musikbiblioteket i alfabetisk rækkefølge.

Standardbetjening	Tryk på følgende taster
Afspil næste musiknummer	Tryk på ►►
Afspil forrige musiknummer	Tryk på ◀◀
Sæt musik på pause	Tryk på ►   under afspilning
Søgning fremad	Tryk på og hold ►► nede
Søgning bagud	Tryk på og hold ◀◀ nede
Lydstyrke	+ / -

## Folder-visning (mappe)

- 1 Vælg **Folder view-visning (Folder-mappe)** i rodmenuen for at skifte til mappevisning. **Folder view-visning** viser dine musikfiler efter, hvordan du arrangerer dem i mapper; når du overfører dem ved at bruge træk og slip. Mapper og numre vises i alfabetisk rækkefølge.
- 2 Brug tasten + til at gå til det forrige nummer eller den forrige mappe.  
Brug tasten - til at gå til det næste nummer eller den næste mappe.  
Brug tasten ►► til at gå ind i en mappe.  
Brug tasten ◀◀ til at gå ét mappeniveau op.  
Tryk på ►|| for at vælge et element.
- 3 Vælg **Play(afspil)**, hvis du vil starte afspilning af alle numre fra det valgte sted i den valgte mappe.

## Indtal en besked

Du kan indtale en besked eller optage fra radioen, når apparatet ikke er tilsluttet computeren.

### Indtal en besked

- ① Tryk på **REC** for at starte stemmeoptagelse. Enheden viser optagestatus.
- ② Tryk på **REC** igen for at stoppe stemmeoptagelse. Enheden viser optagestatus. Din stemmeoptagelse gemmes på enheden (filnavn = **VOICE REC > MIC xxx.wav**; xxx = musiknummer).

## Radiotilstand (FM-radio er ikke tilgængelig i alle landeversioner)

### Automatisk indstilling

- ① Vælg **RADIO** i rodmenuen, for at skifte til radiotilstand.
- ② Tryk på **MENU**. Vælg **Autotune (automatisk indstilling)**. Tryk på **▶▶** for at bekræfte.  
→ Enheden vælger automatisk 30 stationer med de kraftigste signaler.
- ③ Tryk på **◀◀** for at rulle op eller **▶▶** for at rulle ned til den faste station.
- ④ Den markerede forudindstilling afspilles automatisk.

### FM-optagelse

- ① Vælg **RADIO** i rodmenuen, for at skifte til radiotilstand.
- ② Tryk på **REC** for at starte FM-optagelse. Enheden viser optagestatus.
- ③ Tryk på **REC** igen for at stoppe FM-optagelse. Enheden viser gemmestatus. FM-optagelsen gemmes på enheden (filnavn = **FM REC > FM-xxx.wav**; xxx = spornummer for musiknummer).





Specifications are subject to change without notice.  
Trademarks are the property of Koninklijke Philips Electronics N.V.  
or their respective owners  
2005 © Koninklijke Philips Electronics N.V. All rights reserved.

[www.philips.com](http://www.philips.com)

