

Philips GoGear lecteur audio

SA1300
SA1330
without FM tuner

SA1305
SA1333
SA1335
with FM tuner

Guide de démarrage rapide



- 1 Installation
- 2 Connexion et chargement
- 3 Transfert
- 4 Prise en main

PHILIPS

Pays	Assistance	Tarifcation / mn	Soyez prêt
Europe			
Austria	0820 901115	€0.20	Das Kaufdatum, Modellnummer und Seriennummer
Belgium	070 253 010	€0.17	La date d'achat la référence et le numéro de série du produit
Denmark	3525 8761	Local tariff	Forbrugeren's indkøbsdato, type/model-og serienummer
Finland	09 2290 1908	Paikallinen hinta	Ostopäivä ja tarkka mallinnumero ja sarjanumero
France	08 9165 0006	€0.23	La date d'achat la référence et le numéro de série du produit
Germany	0180 5 007 532	€0.12	Das Kaufdatum, Modellnummer und Seriennummer
Greek	0 0800 3122 1223	Δωρεάν	Την ημερομηνία αγοράς και τον ακριβήκωδικό μοντέλου και τον αριθμό σειράς του προϊόντος σας
Ireland	01 601 1161	Local tariff	Date of Purchase, Model number and Serial number
Italy	199 404 042	€0.25	La data di acquisto, numero di modello e numero di serie
Luxemburg	26 84 30 00	Local tariff	La date d'achat, la référence et le numéro de série du produit
Netherlands	0900 0400 063	€0.20	De datum van aankoop, modelnummer en serienummeret
Norway	2270 8250	Local tariff	Datoen da du kjøpte produktet & modellnummer & serienummeret
Portugal	2 1359 1440	Local tariff	A data de compra, número do modelo e número de série
Spain	902 888 785	€0,15	Fecha de compra y número del modelo y número de serie
Sweden	08 632 0016	Local tariff	Inköpsdatum, modellnummer och serienummer
Switzerland	02 2310 2116	Local tariff	Das Kaufdatum und Modellnummer und Seriennummer
UK	0906 1010 017	£0.15	Date of Purchase, Model number and Serial number
North America			
Canada	1-800-661-6162 (Francophone) 1-888-744-5477 (English / Spanish)	Free	Date of Purchase, Model number and Serial number
USA	1-888-744-5477	Free	Date of Purchase, Model number and Serial number
South America			
Argentina	11 4544 2047	Local tariff	Fecha de compra y número del modelo y número de serie
Brazil	0800 701 02 03 (Except Sao Paulo) 2121 0203 (Sao Paulo)	Free Local tariff	A data de compra, número do modelo e número de série
Chile	600 744 5477	Local tariff	Fecha de compra y número del modelo y número de serie
Mexico	01 800 504 6200	Free	Fecha de compra y número del modelo y número de serie
Asia			
China	4008 800 008	Local tariff	Date of Purchase, Model number and Serial number
Hong Kong	2619 9663	Local tariff	Date of Purchase, Model number and Serial number
Korea	02 709 1200	Local tariff	Date of Purchase, Model number and Serial number

- 11 Existe-t-il un manuel ?
- 11 Enregistrement de votre produit
- 11 N'oubliez pas les mises à niveau
- 12 Contenu de la boîte
- 13 Présentation des touches et de la connectique
- 14 Installation
- 14 Connexion et chargement
- 14 Transfert
- 15 Prise en main
 - 15 Allumer/éteindre
 - 15 Navigation dans le menu principal
 - 15 Navigation dans les menus
- 16 Mode musique
- 16 Mode dossier
- 17 Mode Radio*
 - 17 Détection manuelle
 - 17 Recherche automatique de station
 - 17 Écoute d'une station de radio présélectionnée
- 17 Enregistrements
 - 17 Enregistrements depuis le micro intégré
 - 18 Enregistrer depuis la radio FM*
 - 18 Lecture de vos enregistrements
- 18 Dépannage
 - 18 Réinitialisation du lecteur
- 18 Mise au rebut de votre ancien produit

* La radio FM est disponible uniquement pour certaines versions régionales.

Existe-t-il un manuel ?

Un guide d'utilisateur détaillé et un fichier des questions les plus fréquemment posées (FAQ) vous sont fournis sur le CD accompagnant votre lecteur GoGear. Vous pouvez télécharger ce même fichier depuis le site Web : www.philips.com/support

Enregistrement de votre produit

Pour bénéficier des mises à niveau, vous devez enregistrer votre produit depuis la page Web www.philips.com/register ; nous vous informerons des mises à jour gratuites dès qu'elles seront disponibles.

N'oubliez pas les mises à niveau

Nous sommes sûrs que vous apprécierez votre appareil pendant longtemps. Pour optimiser ses performances, nous vous recommandons de visiter régulièrement la page Web www.philips.com/support pour y télécharger les dernières versions des mises à niveau gratuites de votre logiciel et du logiciel Gestionnaire de microprogramme. Ces mises à niveau vous permettent d'optimiser les performances de votre produit et de tirer avantage de notre prise en charge future de nouveaux formats audio.

Appréciez pleinement votre musique.

Contenu de la boîte



Écouteurs



Un câble USB
Un cordon



d'attache autour du cou



Un CD-ROM



Un guide de démarrage rapide

De quoi d'autre avez-vous besoin ?



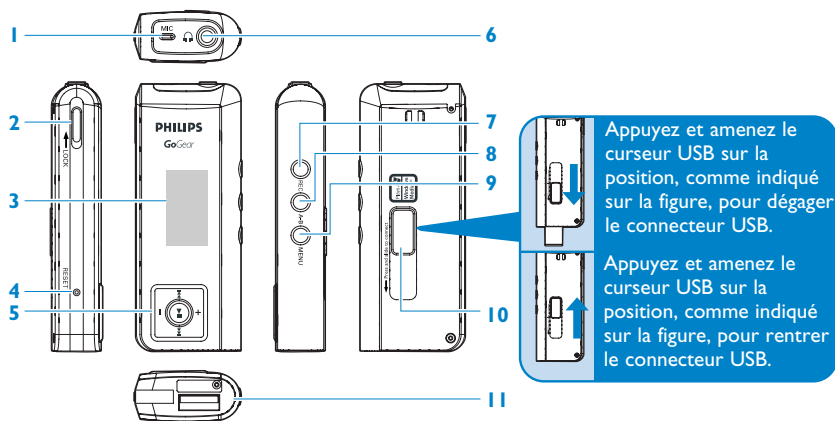
Ordinateur

Vous avez besoin de la configuration informatique minimale suivante :

- Windows® XP (SP2 ou supérieure)
- Processeur de classe Pentium, 300 MHz ou supérieure
- Lecteur de CD-ROM
- 128 Mo de RAM
- 500 Mo d'espace libre sur le disque dur
- Un port USB
- Une connexion Internet (recommandé)
- Microsoft Internet Explorer 6.0 ou supérieure

Présentation des touches et de la connectique

FR



1 Mic	Microphone	6	Prise écouteurs
2 LOCK	Désactiver l'appui sur les touches	7 REC	Démarrer ou arrêter un enregistrement depuis le micro/la FM
3 Affichage	Affichage dynamique des menus, options et informations sur les titres	8 A-B	Répéter ou boucler une séquence
4 RESET	Pour verrouiller les touches	9 MENU	Accéder aux options de menu, appuyez et gardez enfoncée pour revenir au menu principal.
5	Allumer/éteindre, Lire/Pause, confirmer une option de menu	10 Curseur USB	Appuyez et faites glisser pour USB
	Retour/Avance rapide; Monter/Descendre d'1 niveau	11 USB	Connecteur du câble USB
+ / -	Contrôler le volume, défiler ; précédent/suivant		

1 Installation

- 1 Insérez le CD fourni avec votre produit dans le lecteur de CD ROM de votre PC.
- 2 Conformez-vous aux instructions affichées à l'écran pour installer **Lecteur Windows Media 10** et **Gestionnaire de microprogramme**.

2 Connexion et chargement

- 1 Pour charger votre lecteur, appuyez et faites glisser pour dégager le connecteur USB.
- 2 Connectez votre lecteur directement au port USB de votre ordinateur.
- 3 Laissez la batterie se charger pendant 4 heures ou jusqu'à ce que l'icône de chargement s'arrête de clignoter.



3 Transfert

Pendant une connexion USB, vous pouvez utiliser l'explorateur Windows pour organiser vos fichiers et transférer de la musique sur votre lecteur.

- 1 Depuis Explorateur Windows, sélectionnez le ou les titres que vous voulez transférer sur votre lecteur.
- 2 Effectuez un glisser/déposer pour terminer le transfert depuis votre ordinateur sur votre lecteur. (Vérifiez que vous déposez les chansons dans le dossier Media et les données dans le dossier Données.)

4 Prise en main





A Allumer/éteindre

Pour allumer, appuyez sur ►|| et gardez enfoncée jusqu'à ce que l'écran de bienvenue PHILIPS apparait.

Pour éteindre, appuyez sur ►|| et gardez enfoncée jusqu'à ce que l'écran n'affiche plus aucun contenu.

B Navigation dans le menu principal

À l'allumage de votre lecteur, le menu principal apparaît. Vous pouvez également appuyer sur **MENU** et gardez appuyée pour y accéder. Ce menu contient les options suivantes :

	Musique	Lire vos fichiers numériques musicaux
	Radio	Écouter vos stations de radio présélectionnées
	Enregistrements	Lire et gérer vos enregistrements
	Mode dossier	Explorer votre musique ou vos enregistrements par dossier

C Navigation dans les menus

Votre lecteur est équipé d'un système de navigation intuitif pour vous guider dans les réglages et opérations. Utilisez les touches +, -, ◀, ▶ pour parcourir les menus. Appuyez sur ►|| pour confirmer votre choix.



Pour quitter le mode actuel ou l'opération de lecture, appuyez sur **MENU** ou ◀◀.

Mode musique (applicable également pour la lecture des enregistrements)

Sélectionnez **Musique** dans le menu principal pour accéder à la bibliothèque musicale. Votre lecteur lit les titres dossier par dossier, dans l'ordre alphabétique. Dans ce mode, vous pouvez effectuer les opérations de base suivantes :

Opération de base	Touches de contrôle à appuyer
Passer au titre suivant	Appuyez sur ►►
Revenir au titre précédent	Appuyez sur ◀◀
Pause dans la lecture	Appuyez sur ► pendant la lecture d'un titre
Rechercher en avant	Appuyez sur ►► et maintenez enfoncée
Rechercher en arrière	Appuyez sur ◀◀ et maintenez enfoncée
Contrôle du volume	Appuyez sur +/-

Mode dossier

Le mode dossier affiche votre musique et vos enregistrements par ordre alphabétique. Sélectionnez **Mode dossier** dans le menu principal pour accéder à ce mode. Le mode dossier affiche votre musique selon l'organisation en dossiers adoptée lors du transfert par glisser/déposer. Les dossiers et titres sont lus dans ordre alphabétique.

Opération de base en mode dossier	Touches de contrôle à appuyer
Passer au titre/dossier suivant	Appuyez sur +
Revenir au titre/dossier précédent	Appuyez sur -
Ouvrir un dossier	Appuyez sur ►►
Monter de un niveau de dossier	Appuyez sur ◀◀
Sélectionner un élément	Appuyez sur ►

Après que vous sélectionnez un élément, une petite fenêtre apparaît. Appuyez sur +/- pour sélectionner **Lire** et lire tous les titres depuis le point choisi dans le dossier.

Mode Radio*

(disponible uniquement dans certaines régions)

Sélectionnez Radio dans le menu principal pour activer le mode radio.

Détection manuelle

- 1 Appuyez sur **MENU** et sélectionnez **Détection manuelle**.
- 2 Appuyez sur **▶||** pour confirmer votre choix.
- 3 Appuyez sur **◀◀** ou **▶▶** pour rechercher une station ou appuyez sur **▶▶** et gardez enfoncée pour rechercher la station suivante disponible.
- 4 Appuyez sur **▶||** pour enregistrer la présélection.

Recherche automatique de station

- 1 Appuyez sur **MENU** et sélectionnez **Régl. Auto**.
 - 2 Appuyez sur **▶||** pour confirmer votre choix.
- > *Votre lecteur peut détecter automatiquement jusqu'à 30 stations disponibles de plus fort signal.*

Écoute d'une station de radio présélectionnée

- 1 Sélectionnez Radio dans le menu principal pour accéder au mode radio et écouter votre station préférée.
 - 2 Appuyez sur **◀◀** ou **▶▶** pour monter ou descendre dans la liste des stations.
- > *Le lecteur ouvre automatiquement sur la station choisie.*

Enregistrements

Lorsque votre lecteur n'est pas connecté à l'ordinateur, vous pouvez enregistrer depuis le micro intégré ou la radio.

Enregistrements depuis le micro intégré

- 1 Appuyez sur **REC** pour démarrer l'enregistrement depuis le micro intégré.
- > *Votre lecteur affiche le déroulement de l'enregistrement.*
- 2 Appuyez de nouveau sur **REC** pour arrêter l'enregistrement.
- > *Votre lecteur affiche des informations sur la sauvegarde de l'enregistrement. L'enregistrement est conservé dans le dossier VOIX de votre lecteur (sous le nom: MICXXX.wav avec XXX correspondant à un numéro automatiquement généré par votre lecteur).*

Enregistrer depuis la radio FM*

- 1 En mode radio, sélectionner une station.
- 2 Appuyez sur **REC** pour démarrer l'enregistrement depuis la radio.
- > Votre lecteur affiche le déroulement de l'enregistrement.
- 3 Appuyez de nouveau sur **REC** pour arrêter l'enregistrement de la radio.
- > Votre lecteur affiche des informations sur la sauvegarde de l'enregistrement. L'enregistrement est conservé dans le dossier FM de votre lecteur (sous le nom: FM-XXX.wav avec XXX correspondant à un numéro automatiquement généré par votre lecteur).

Lecture de vos enregistrements

Les enregistrements depuis le micro et la radio sont sauvegardés, respectivement; dans les dossiers VOIX et FM.

- 1 Sélectionnez **ENREGISTREMENTS** dans le menu principal pour accéder à la bibliothèque VOIX/FM. Votre lecteur lit tous les enregistrements la bibliothèque VOIX/FM, dans l'ordre alphabétique, lorsque vous appuyez sur **▶II**.
- 2 Appuyez sur **▶II** pour interrompre momentanément la lecture d'un enregistrement.
- 3 Appuyez sur **◀◀** ou **▶▶** pour lire l'enregistrement suivant ou précédent.

Conseil : La lecture des enregistrements fonctionne de la même façon que la lecture d'une musique. Reportez-vous à la section Mode musique > Lecture pour plus d'informations.

Dépannage

Réinitialisation du lecteur

Il est très improbable que votre lecteur se bloque, mais si cela vous arrive ne paniquez pas. Appuyez simplement sur le bouton **Réinitialiser**.

Mise au rebut de votre ancien produit

Votre produit a été conçu et fabriqué à l'aide de matériaux et composants de haute qualité, recyclables et réutilisables.



Le symbole de poubelle barrée sur un produit indique que ce dernier est conforme à la directive européenne 2002/96/EC.

Veuillez vous renseigner sur les systèmes locaux de collecte des produits électriques ou électroniques.

Veillez à respecter les réglementations locales ; ne mettez pas au rebut vos anciens produits comme des déchets ménagers. La mise au rebut de votre ancien produit permet de protéger l'environnement et la santé.

* La radio FM est disponible uniquement pour certaines versions régionales.