

# Ръководство за потребителя

## GoGear аудио плейър

**SA1300**

**SA1330**

без УКВ тунер

**SA1305**

**SA1333**

**SA1335**

с УКВ тунер



# PHILIPS

## Вашият нов продукт

С този току що закупен продукт можете да се наслаждавате на следното:

- MP3 и WMA възпроизвеждане (прочетете раздела Музикален режим)
- УКВ радио \* (прочетете раздела Радио режим)
- Записване: УКВ\* и глас (прочетете раздела Записване)

*\*УКВ радио се предлага само при някои версии.*

## Акcesoари, включени в комплекта

Слушалки

USB кабел



Лента за врат

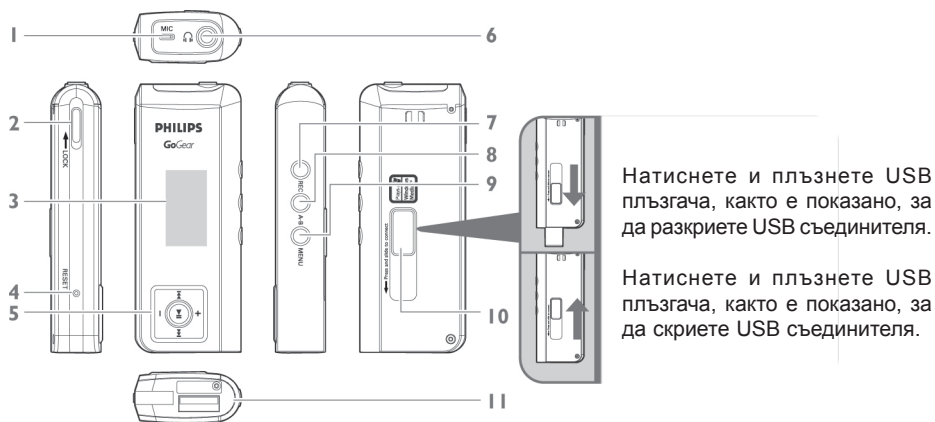
CDROM с ръководство на потребителя, драйвери, FAQ.



## Регистрирайте вашия продукт

Ние силно ви препоръчваме да регистрирате вашия продукт, за да получите достъп до безплатни обновявания. За да регистрирате продукта, посетете [www.philips.com/register](http://www.philips.com/register), за да ви информираме веднага щом се появят обновявания на софтуера.

## Общ преглед на регулаторите и връзките



- 1. MIC** Микрофон
- 2. LOCK** Заклучване на бутоните.
- 3. Display** Екран на който динамично се изобразяват менюта, опции и информация за песните
- 4. RESET** Връщане на плейъра към първоначални настройки
- 5. ◀◀ ▶▶** Пренавиване назад/напред; Нагоре/Надолу 1 ниво
- ▶▶** Вкл./изкл., възпроизвеждане/пауза; потвърждаване на опция в менюто
- +/-** Регулиране на звука; Превъртане; Прескачане към предишна/следваща песен
- 6. 🎧** Жак за слушалки
- 7. REC** Стартиране/спиране на запис на Глас/УКВ радио
- 8. A-B** Повтаряне на последователност от песни
- 9. MENU** Опции в менюто
- 10. USB плъзгач** За вкарване/изкарване на USB кабела
- 11. USB** Съединител на USB кабела

## Подготовка

### Инсталиране на софтуера

1. Вкарайте диска от комплекта в CD-ROM устройството на вашия компютър.
2. За да завършите инсталацията на **Firmware Manager**, следвайте екранните инструкции.
3. Ако инсталационната програма не се стартира автоматично, стартирайте програмата като изберете .exe файла от главната директория на диска и кликнете два пъти.

Ако сте загубили диска може да изтеглите софтуера на диска от [www.philips.com/support](http://www.philips.com/support).

## Свързване и захранване

### Захранване на плейъра

1. Вашият плейър има вградена презарядна батерия. За да заредите плейъра, натиснете и изкарайте USB съединителя. Свържете плейъра директно към USB порта на компютъра.
  - *Веднага щом включите плейъра ще се появи екран за USB връзка.*



2. Зареждайте плейъра 4 часа\*\* или докато иконата за батерия спре на мига.

\*\* *Презарядните батерии имат ограничен брой цикли на заряд и разряд и след време трябва да се сменят. Животът на батериите зависи от използването и настройките.*

## Индикация за нивото на захранването

На екрана можете да видите приблизителното ниво на енергия на батерията:

- Батерията е пълна
- Батерията е наполовина празна
- Батерията е празна
- Батерията е 2/3 пълна
- Батерията е почти празна

### Съвет

Когато батериите са почти празни, започва да мига индикаторът .

Вашето устройство ще се изключи след по-малко от 60 секунди.

Преди устройството да изгасне ще бъдат запазени всички настройки и незавършени записи.

## Прехвърляне на музика

По време на USB връзка можете да организирате файловете и да прехвърляте музика към устройството с помощта на Windows Explorer.

1. В Windows Explorer изберете една или повече песни, които да прехвърлите от компютъра към плейъра.
2. За да завършите прехвърлянето използвайте действия като „влачене и пускане“. (Пускате песните само в папката Media, а файловете само в папката Data).

## Включване/изключване

**Включване:** Натиснете и задръжте бутона **▶||** докато не се появи екрана на Филипс.

**Изключване:** Натиснете и задръжте **▶||** докато на екрана повече няма изображение.

## Съвет

Вашето устройство се изключва автоматично ако няма действия или не се възпроизвежда музика в рамките на интервала зададен в **Settings > Time Out**.





## Придвижване по менютата

Вашето устройство има интуитивна система за придвижване по менютата, която ви води из различните настройки и функции. За да се придвижвате по менютата, използвайте бутоните **-**, **+**, **◀◀ ▶▶**. За да потвърдите избора си, натиснете **▶||**.



За да излезете от някой режим или възпроизвеждане, натиснете бутона **MENU** или **◀◀**.

Когато устройството се включи ще видите главното меню. В противен случай натиснете и задръжте бутона **MENU**, за отидете в главното меню.

-  **Музика** влезте, за да възпроизведете цифровите си записи
-  **Радио** влезте, за да слушате запаметени радио станции
-  **Записи** влезте, за да възпроизведете и управлявате записите
-  **Папка** влезте, за да прегледате по папки музикалните записи

## Музикален режим (отнася се също така и за възпроизвеждане на записи)

От главното меню изберете **MUSIC**, за да влезете в музикалната библиотека. Вашето устройство ще възпроизведе всички музикални файлове в библиотеката по азбучен ред. Основните функции в музикален режим включват:

Основни функции	Бутони, които трябва да натиснете
Прескачане на следваща песен	Натиснете ►►
Прескачане на предишна песен	Натиснете ◀◀
Прекъсване	Натиснете ►   по време на възпроизвеждане
Търсене напред	Натиснете и задръжте ►►
Търсене назад	Натиснете и задръжте ◀◀
Регулиране на звука	+ / -

## Преглеждане на папка

В този режим ще видите музиката и записите подредени по азбучен ред.

От главното меню изберете **FOLDER VIEW**, за да влезете в режим преглеждане на папка. В този режим ще видите музикалните файлове според това, как сте ги подредили по папки по време на прехвърлянето от компютъра.

Папките и записите ще бъдат подредени по азбучен ред.

Основни функции	Бутони, които трябва да натиснете
Влизане в папка	Натиснете ►►
Връщане едно ниво назад	Натиснете ◀◀
Избиране на опция	Натиснете ►
Прескачане на следващ запис/папка	+
Прескачане на предишен запис/папка	-

След като изберете опция се появява малко прозорче. Натиснете +/-, за да изберете Play или Delete, за да стартирате възпроизвеждане на всички песни от избрания запис и папка или изтриете избраната песен.



## Съвет

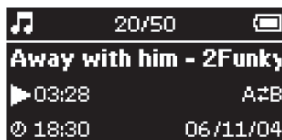
Можете да изтривате само песни (но не папки) в режим преглеждане на папка.

# Функции при възпроизвеждане

## A-B REPEAT

За да повторите откъс от една песен:







1. В избрания начален момент натиснете **A-B**;
  - На екрана се появява  .
2. В избрания краен момент натиснете отново **A-B**;
  - Появява се  и започва повторение на откъса.



## Режими на възпроизвеждане

Може да нагласите плейъра да възпроизвежда песните случайно и/или с повторение.

1. Натиснете **MENU**. Изберете **Play modes**.
2. Натиснете +/-, за да изберете една от следните опции (**Repeat 1, Repeat All, Shuffle, Shuffle Repeat, Repeat Folder, Shuffle Folder, Off**).

Икона	Значение
Off	Нормални възпроизвеждане
 Repeat 1	Непрекъснато повтаряне на една песен
 Repeat All	Непрекъснато възпроизвеждане на всички песни
 Shuffle	Случайно възпроизвеждане на всички песни
 Shuffle repeat	Възпроизвеждане на всички песни в случаен ред, непрекъснато
 Repeat folder	Възпроизвежда непрекъснато всички песни в една папка.
 Shuffle folder	Възпроизвежда в случаен ред всички песни в една папка.

---

## Еквалайзери

Може да нагласите плейъра да възпроизвежда песните с различни настройки на еквалайзера.

1. Натиснете **MENU**. Изберете **Equalizer**.
2. Изберете между **Rock, Funk, Jazz, Classic, Hip Hop, Dance, Custom, Off**.

### Custom EQ

Тази настройка на еквалайзера ви позволява да зададете 5 опции: Баси, Ниски, Средни, Високи и Ултра високи честоти.

1. Натиснете **MENU**. Изберете **Equalizer > Custom**.
2. Изберете обхват с бутоните **◀◀ ▶▶**.
  - Избраният обхват мига.
3. За да увеличите настройката за дадения обхват натиснете **+**, за да я намалите, натиснете **-**.
4. Ако в този момент възпроизвеждане музика можете моментално да чуete новата настройка на еквалайзера.

### Съвет

Ако няма активност повече от 5 секунди, **Custom EQ** екранът изчезва.

## Радио режим\*

От главното меню изберете **Radio**, за да влезете в радио режим.

### Ръчно настройване

1. Натиснете бутона **MENU**. Изберете **Manual Tune**.
2. За потвърждение натиснете **▶II**.
3. За да търсите радио станция използвайте бутоните **◀◀ ▶▶** или задръжте бутона **▶▶**, за да търсите следващата налична станция.
4. За да запаметите станцията натиснете **▶II**.

### Автоматично настройване

1. Натиснете **MENU**. Изберете **Autotune**.
2. За потвърждение натиснете **▶II**.
  - Това устройство ще запамети до 30 станции с най-силен сигнал.

### Прослушване на запаметена станция

1. От главното меню изберете **Radio**, за да влезете в радио режим и изберете желана радио станция.
2. С бутоните **◀◀ ▶▶** можете да изберете запаметена радио станция.
  - *Запаметената станция ще се възпроизведе автоматично.*

\*УКВ радио се предлага само в някои регионални версии.



## Записване

Когато устройството не е свързано към компютър, можете да записвате глас или радио излъчвания.

### Записване на глас

Преди да стартирате записа проверете дали не сте в радио режим и дали музиката и записите не са прекъснати или спрени.

1. За да стартирате записа на глас натиснете **REC**.
  - Устройството ще покаже състоянието на записа.
2. За да спрете записа на глас, натиснете отново **REC**.
  - Устройството ще изобрази състоянието на запамятуване. Вашият гласов запис ще бъде запаметен в папката Voice на плейъра.  
(Име на файл MIC-xxx.wav; xxx = номер на запис, който се генерира автоматично).

### Записване на УКВ станция\*

В радио режим изберете запаметена станция.

1. За да стартирате УКВ записа натиснете **REC**.
  - Устройството ще покаже състоянието на записа.
2. За да спрете УКВ записа, натиснете отново **REC**.
  - Устройството ще изобрази състоянието на запамятуване. Вашият УКВ запис ще бъде запаметен в папката FM на плейъра.  
(Име на файл = FM-xxx.wav; xxx = номер на запис, който се генерира автоматично).

\*УКВ радио се предлага само в някои регионални версии.

## Възпроизвеждане на записи

Може да откриете гласовите и УКВ записи в папките VOICE и FM.

1. От главното меню изберете **RECORDINGS**, за да влезете в библиотеката за записи. Плейърът ще възпроизведе всички записи по азбучен ред, щом натиснете **▶▶**.
2. За да прекъснете възпроизвеждането на текущия запис, натиснете **▶▶**.
3. За да изберете следващ или предишен запис, натиснете **◀◀ ▶▶**.

### Съвет

Възпроизвеждането на записите функционира по същия начин, както и възпроизвеждането на музикалните файлове. За повече информация прочетете раздела Музикален режим - Възпроизвеждане.

## Промяна на настройки

Може да зададете на плейъра настройките, които пасват най-добре на вашия вкус.

1. Натиснете **MENU** и изберете **General settings**.
2. С бутоните +/- изберете опция. Потвърдете избора си с ►II.
3. За да излезете от екрана с настройките натиснете **MENU**.

Настройка	Опции
Пестене на енерг.	Вкл./изкл.
Фонов екран	Часовник вертикално/часовник хоризонтално/анимация
Време на изобр.	60сек / 30сек / 10сек / Изкл.
Изключване	3 минути / 5 минути / 10 минути / 30 минути / Изкл.
Sleep timer	15 минути / 30 минути / 45 минути / 60 минути / Изкл.
Подновяване	Вкл./изкл.
Задаване ден и час	Екрани с ден и час
Език	Английски / Френски / Немски / Испански / Холандски / Португалски / Шведски / Полски
Информация	FW версия / Свободна памет
Фабрични настр.	Връщане на фабричните настройки

## Мениджър на фабричния софтуер

Вашето устройство се управлява от вътрешна програма, наречена фабричен софтуер. С **мениджъра на фабричния софтуер** можете да обновявате и възстановявате софтуера на вашия плейър с няколко прости действия.

## Инсталиране на Мениджъра на фабричния софтуер

1. Вкарайте диска в CD-ROM устройството на компютъра.
2. Следвайте инструкциите на екрана, за да започнете инсталацията.

## Обновяване и възстановяване на фабричния софтуер

**Внимание:** Обновяването и възстановяването на софтуера води до загуба на данни. Съветваме ви да архивирате редовно данните, записани в плейъра.

1. Вкарайте диска в CD-ROM устройството на компютъра.
2. Инсталирайте **Firmware Manager** от диска.
3. Свържете се към Интернет. Стартирайте **Firmware Manager**.
4. Следвайте инструкциите на екрана, за да завършите възстановяването на фабричния софтуер.

# Безопасност и поддръжка

## Обща поддръжка

### За да не допуснете повреда:

- Не излагайте устройството на прекалена топлина, причинена от нагревателни уреди или директна слънчева светлина.
- Не изпускате самото устройство както и предмети върху него.
- Не потапяйте плейъра под вода. Не излагайте съединителя за слушалки или USB на вода, тъй като това може да доведе до сериозни повреди.
- Не използвайте почистващи препарати съдържащи спирт, амоняк, бензин или абразиви.
- Включени мобилни телефони в близост до устройството може да доведат до смущения.
- Архивирайте файловете си. Запазете оригиналните файлове, които сте прехвърлили в устройството. Филипс не носи отговорност за загуба на данни.

## Температура на съхранение и работа

- Температурата на работа трябва винаги да бъде между 0 и 35 C
- Температурата на съхранение трябва винаги да бъде между -20 и 45 C
- При ниски температури животът на батериите може да се съкрати.

## Безопасност за слуха

Слушайте с умерена сила на звука. Използването на слушалките при високи нива на звука може да увреди слуха ви. За този продукт препоръчваме слушалки тип SHE775.

Важно (при модели с пакетирани слушалки):

Филипс гарантират съответствие с максималната мощност на аудио плейърите само с оригинално доставяните слушалки.

В случай, че се наложи замяна на слушалките, ние ви препоръчваме да се свържете с дилър на Филипс, за да закупите идентични до оригинално доставяните слушалки.

## Безопасност на пътя

Не използвайте слушалки, когато карате колело или шофирате, тъй като това може да доведе до катастрофа.

## Технически данни

<b>Захранване</b>	Презарядни Li-polymer 280mAh	
<b>Екран</b>	Двувътен OLED, 128 x 64 пиксела	
<b>Звук</b>	Разделяне на каналите	40dB
	Еквалайзер	може да се нагласява
	Настройки на еквалайзера	Rock/Funk/Jazz/Classic/Hip Hop/Dance/Custom/Off
	Честотен диапазон	30-18 000Hz
	Отношение сигнал шум	>85dB
	Изходна мощност	2 x 5mW

### Аудио възпроизвеждане

Компресия MP3 (8-320kbps и VBR; Sample rate: 8, 11.025, 16, 22.050, 24, 32, 44.1, 48 kHz) WAV, WMA (5-192 kbps)

ID3-tag поддръжка албум и име на заглавие

<b>Аудио запис</b>	Вграден микрофон	Моно
	Запис на глас	WAV
	FM запис*	WAV
	*FM радио се предлага само в някои региони	

<b>Памет</b>	SA1300 512MB NAND Flash*
	SA1305 512MB NAND Flash*
	SA1330 1GB NAND Flash*
	SA1333 1GB NAND Flash*
	SA1335 1GB NAND Flash*

\*Достъпната памет ще бъде по-малко

**Тунер/Приемане/Предаване/Автоматично запаметяване/Обхват на тунера:** УКВ

**Съединители** Жак за слушалки 3.5мм, USB 2.0\*\*

\*\*Реалната скорост на запис зависи от операционната система и софтуерна конфигурация.

<b>Прехвърляне на музика</b>	чрез Windows Media Player 10 или Windows Explorer
<b>Прехвърляне на данни</b>	чрез Windows Explorer

<b>Системни изисквания</b>	Windows XP (>SP2) Pentium >300MHz 128 MB RAM 500MB място на харддиска Интернет връзка Microsoft Internet Explorer 6.0 Видео карта Аудио карта USB порт
----------------------------	--

# Организиране и прехвърляне на музика с Windows Media Player 10

## Относно Windows Media Player 10

С Windows Media Player може лесно да управлявате колекцията си с цифрова музика и да прехвърляте музика в плейъра.

## Инсталиране на Windows Media Player и Firmware Manager

1. Вкарайте диска, включен в комплекта, в CD-ROM устройството.
2. Следвайте инструкциите на екрана, за да започнете и завършите инсталацията.
3. Инсталирайте Windows Media Player.
4. Попълнете нужната информация в процеса на инсталиране.

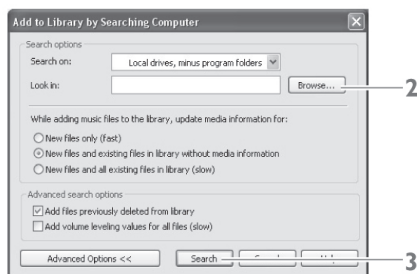
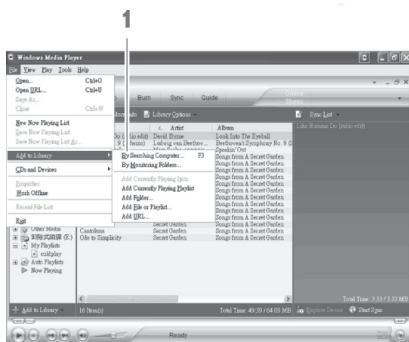
## Стартиране на Windows Media Player 10

1. Свържете плейъра към компютъра с помощта на USB кабела. Екранът за USB връзка ще се появи автоматично.

**Съвет:** Прочетете упътването на компютъра, за да намерите USB порта. Търсете USB символа на кутията на компютъра.

2. Стартирайте Windows Media Player.

## Търсене и добавяне на песни към библиотеката



1. Отидете в менюто на файловете. Кликнете на **Add to Library > By Searching Computer...**
2. Кликнете **Browse** в диалоговия прозорец, за да укажете папката в която желаете да добавите песни.
3. Попълнете информацията в диалоговия прозорец и след това кликнете на **Search**.
  - Файловете ще бъдат добавени към библиотеката.

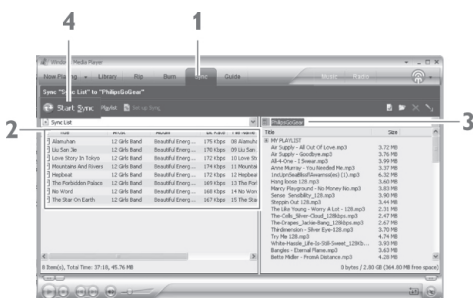
## Прехвърляне на песни към устройството

Просто свържете устройството към компютъра, изберете метода за синхронизиране и сте готови да синхронизирате библиотеката с устройството.

### Избиране на метод за синхронизиране:

**Автоматично.** С тази опция плейбърът синхронизира съдържанието на устройството, когато го свържете към компютъра или смените настройката за синхронизиране. Плейбърът синхронизира цялата библиотека, ако може да я побере в плейъра. В противен случай плейбърът синхронизира първо любимото ви съдържание.

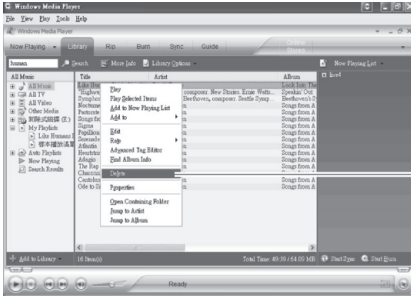
**Ръчно.** С тази опция вие избирате определени файлове или плейлистове, които желаете да синхронизирате всеки път като желаете да правите промени в съдържанието на устройството.



1. Кликнете на **Sync**.
2. В екрана **Items to Copy** се изобразяват плейлиста, категорията или другите позиции, които желаете да копирате. Изчистете маркерите до всеки файл, който не желаете да копирате.
3. В екрана **Items on Device** трябва да укажете къде да се копират файловете, например **GoGear Audio/Philips GoGear**. Изчистете маркерите до всеки файл, който не желаете да копирате.
4. Кликнете на бутона **Start Sync**.

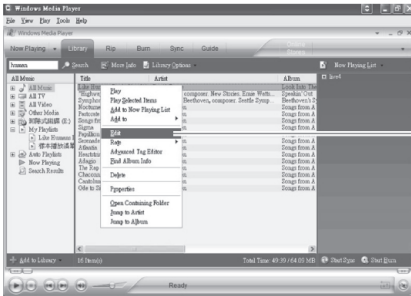
**Повече детайли за прехвърлянето на музика с WMP 10 може да откриете в помощните файлове на Windows Media Player.**

## Изтриване на песни



1. Засветете песен.
2. Кликнете с десния бутон и изберете **Delete**.

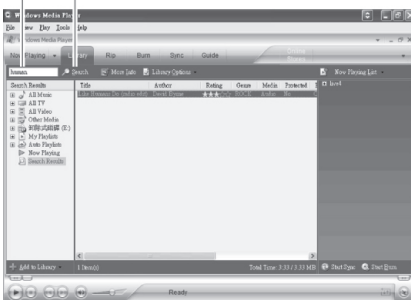
## Редктиране информация за песента



1. Кликнете върху песен.
2. Кликнете с десния бутон и изберете **Edit**.
3. Кликнете върху текстовите полета и редактирайте информацията, която желаете.

## Търсене на песни

1 2



1. Въведете поредица от символи в полето за търсене.
2. Кликнете върху **Search**, за да започне търсенето.
  - Ще видите песните, които съдържат тази поредица от символи.
3. Тези песни може бъдат възпроизведени, прехвърляни, изтривани или добавяни.