

# PHILIPS

Elektrischer Nass-  
und Trockenrasierer

Shaver series 9000

V-Track-  
Präzisionsklingsystem Pro

8-Direction DynamicFlexHeads

Persönliche Rasur-  
Komforteinstellungen

60 Min Akkuleistung / 60 Min  
Ladezeit



S9711/31



## Perfektion mit jedem Zug

Erfasst bis zu 20 % mehr Haare\* mit jedem Zug

Der Shaver 9000 ist unser bisher fortschrittlichster Rasierer. Die einzigartige Technologie zur Konturerkennung passt sich jeder Kontur Ihres Gesichts an, und das V-Track-System führt die Haare für ein besonders gründliches Ergebnis in die optimale Schneideposition.

### Entwickelt für Perfektion

- Unser bestes Rasiersystem bei 1- bis 3-Tage-Bart
- Köpfe bewegen sich in 8 Richtungen für ein optimales Ergebnis

### Eine gründliche Rasur

- Personalisieren Sie Ihre Rasur mit drei Einstellungen
- Schonende Trocken- oder erfrischende Nassrasur mit Aquatec

### Einfache Bedienung

- Durch die intuitiven Symbole sind die Funktionen ganz leicht zu verwenden
- 60 Minuten kabellos rasieren nach 1 Stunde Ladezeit
- Rasierer kann unter fließendem Wasser gereinigt werden
- Mit 2 Jahren Garantie

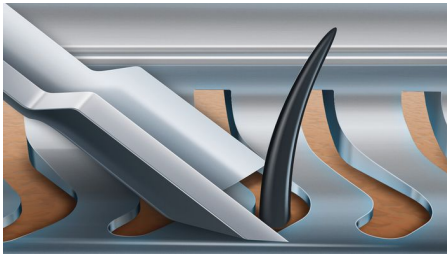
### Holen Sie das Beste aus Ihrem Rasierer heraus

- Mit SmartClean bleibt Ihr Rasierer wie neu
- Aufsetzbarer Bartstyler mit fünf Längeneinstellungen



# Besonderheiten

## V-Track-Präzisionsklingsystem PRO



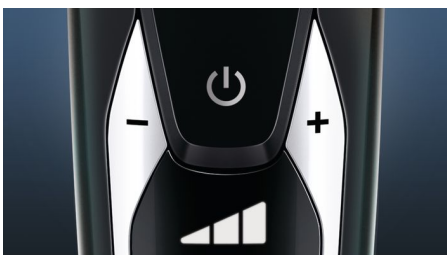
Die V-Track-Präzisionsklingen PRO führen jedes Haar sanft in die optimale Position, selbst flach anliegende Haare und Haare unterschiedlicher Länge bei 1- bis 3-Tage-Bart. Schneidet 30 % gründlicher\* in weniger Zügen und ist sanft zur Haut.

## In 8 Richtungen bewegliche Scherköpfe



Die in 8 Richtungen beweglichen Scherköpfe passen sich jeder Kontur Ihres Gesichts und Halses an. Erfassen Sie mit jedem Zug 20 % mehr Haare für ein besonders gründliches und glattes Ergebnis.

## Persönliche Komforteinstellungen



Wählen Sie zwischen drei Modi, um Ihre Rasur individuell an Ihre Bedürfnisse anzupassen: Schonend – für eine sanfte, aber gründliche Rasur. Normal – für eine gründliche Rasur jeden Tag. Schnell – für eine schnellere und zeitsparende Rasur.

## Aquatec Wet & Dry



Wählen Sie Ihre bevorzugte Art der Rasur. Mit der AquaTec Wet & Dry-Versiegelung können Sie sich für eine schnelle und angenehme Trockenrasur entscheiden oder sich nass rasieren – mit Rasiergel oder -schaum, selbst unter der Dusche.

## SmartClean-System PLUS



Mit nur einem Tastendruck reinigt, ölt, trocknet und lädt SmartClean PLUS Ihren Rasierer, sodass dieser Tag für Tag beste Leistung erbringt.

## SmartClick Bartstyler



Ändern Sie Ihren Look mit dem SmartClick-Bartstyler-Aufsatz. Wählen Sie aus 5 Längeneinstellungen für den gewünschten Bart – von einem perfekten Dreitagebart bis hin zu einem kurzen, gleichmäßig getrimmten Bart. Abgerundete Spitzen und Kammaufsätze beugen Hautirritationen vor.

## Digitalanzeige



Das intuitive Display zeigt relevante Informationen an, sodass Sie die beste Leistung Ihres Rasierers erhalten: – Akkustandsanzeige mit 3 Ziffern (%) – Reinigungsanzeige – Anzeige für niedrigen Akkustand – Erinnerung zum Scherkopfaustausch – Reisesicherungsanzeige

## 60 Minuten kabellos rasieren



Das Ladesystem in Kombination mit der besten Akkulaufzeit aller Philips Rasierer bietet Ihnen zwei komfortable Optionen: 60 Minuten Betriebszeit nach einer einzigen Stunde Ladung oder eine Schnellladung für eine vollständige Rasur. Alle Shaver Series 9000-Rasierermodelle wurden so entwickelt, dass sie nur im kabellosen Modus betrieben werden können, um die Sicherheit in feuchten Umgebungen zu gewährleisten.



**iF DESIGN AWARD 2015**  
Shaver Series 9000iF DESIGN AWARD 2015

# Daten

## Rasierleistung

**Schersystem:** V-Track-Präzisionsklingsensystem PRO

**Konturenanpassung:** In 8 Richtungen bewegliche Scherköpfe

**SkinComfort:** AquaTec Wet & Dry

**Persönliche Komforteinstellungen:** Einstellungen Schonend-Normal-Schnell

## Zubehör

**SmartClick:** Bartstyler

**SmartClean PLUS:** Reinigt, Ölt, Trocknet, Lädt, Reinigungskartusche (enthalten)

**Aufbewahrungsetui:** Reiseetui

## Benutzerfreundlichkeit

**Anzeige:** Akkustandsanzeige in %, Reinigungsanzeige, Warnanzeige bei geringem Ladestand, Scherkopfaustausch-Anzeige, Reisesicherungsanzeige

**Pflege:** Vollständig abwaschbar

## Design

**Farbe:** Gebürstetes Chrom

**Handstück:** Ergonomischer Griff & einfache Handhabung

## Power

**Akkutyp:** Lithium-Ionen

**Akkulaufzeit:** 60 Min/20 Rasuren

**Ladezeit:** Vollständig geladen in 1 Stunde,

Schnellladung für eine einfache Rasur

**Automatische Spannungsanpassung:** 100-240 V

**Max. Stromverbrauch:** 9 W

**Standby-Stromverbrauch:** 0,1 W

## Service

**2 Jahre Garantie**

**Ersatzklinge:** Alle 2 Jahre mit SH90 ersetzen

## FK-PC-Rasierer

Wet&Dry

