

# PHILIPS

Våd og tør elektrisk shaver

Shaver series 9000

V-formede præcisionsblade

ContourDetect-hoveder med 8 retninger

SmartClean-system Plus

SmartClick-skægtrimmer



S9111/31



## Perfektion hver eneste gang

Klipper op til 20 % mere hår\* på én gang

Vil du have den mest avancerede og innovative teknologi inden for barbering? Så er en Philips barbermaskine i serie 9000 perfekt for dig! Philips patenterede barberbladssystem V-Track er udviklet til at fange alle hårstrå, uanset hvordan de vokser, og løfter det enkelte hårstrå en smule op, inden det skæres af. En mere tæt og glat barbering fås ganske enkelt ikke. Barberhovederne er fleksible og bevæger sig i 8 retninger. Det gør, at de tilpasser sig ansigtets konturer. Philips barbermaskiner i serie 9000 er perfektion i hvert eneste strøg.

### Designet til fuldkommenhed

- Effektiv over for lange, korte, liggende og forskelligt voksende hårstrå
- Barberhovederne bevæger sig i 8 retninger og tilpasser sig perfekt til ansigtets konturer

### En behagelig barbering

- Vådbarbering under bruseren eller med barberskum

### Nem at anvende

- Intuitive ikoner gør funktionerne nemme at bruge
- 50 minutters ledningsfri barbering efter én times opladning
- Shaveren kan skylles ren under vandhanen
- Med 2 års garanti

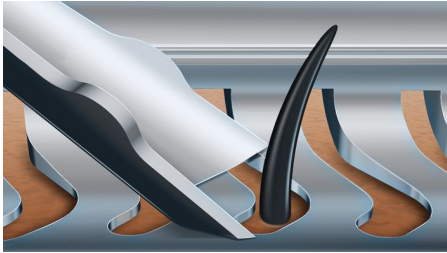
### Få det optimale ud af din shaver

- Automatisk rengøringsstation
- Skægtrimmer til stubbe eller trimmet skæg



## Vigtigste nyheder

### V-Track Precision-knivsystem



Det patenterede barberbladssystem V-Track fanger og løfter hvert enkelt hårstrå op i den optimale position for at give så tæt en barbering som muligt. Systemet fanger også liggende hårstrå og hårstrå med forskellig længde og groretning. Barbermaskinen giver en 30 % tættere barbering end sin forgænger med færre strøg og holder din hud i topform.

### Barberhovederne bevæger sig i 8 retninger



Barberhovederne på Philips barbermaskiner i serie 9000 er fleksible og bevæger sig i 8 retninger. Det gør, at de følger ansigtets kurver og konturer perfekt. Du får et glattere resultat med færre strøg og med minimal irritation af huden. Sammenlignet med forgængerer fanger den 20 % flere hårstrå i et og samme strøg.

### Vådbarbering under bruseren eller med barberskum



Vælg, hvordan du vil barbere dig. Med AquaTec Wet&Dry kan du selv vælge, hvordan du vil barbere dig: En hurtig, men behagelig tørbarbering eller en skånsom vådbarbering med barbergel eller barberskum – du kan oven i købet bruge den under bruseren.

### Automatisk rengøringsstation



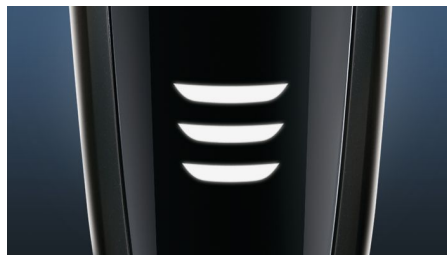
Bevar din barbermaskine i samme stand, som da du lige havde købt den. SmartClean Plus-rengøringsystemet rengør, smører, tørrer og oplader barbermaskinen med et enkelt tryk på en knap, så den fungerer optimalt dag efter dag.

### Skægtrimmer til stubbe eller trimmet skæg



Det er let at skifte tilbehørsdelene. Klik skægtrimmeren fast med SmartClick-funktionen, og styl dit skæg i den stil, du ønsker. Vælg mellem fem forskellige længdeindstillinger for at få alt fra perfekte skægstubbe til et kort, velplejet skæg. De afrundede kanter på kammene forhindrer, at huden bliver irriteret.

### LED-display med 3 niveauer



Det intuitive display viser relevante oplysninger, som gør dig i stand til at få den bedste ydeevne ud af din shaver: - 3-cifrede batteri- og rejselåsindikatorer - Indikator for rensning - Indikator for lavt batteriniveau - Indikator for udskiftning af hovedet

### 50 minutters ledningsfri barbering



Vores avancerede genopladningssystem giver dig to gode praktiske indstillinger: 50 minutters brugstid efter en times opladning eller lynopladning til en hel barbering. Alle shavere i 9000-serien indeholder et kraftfuldt og energieffektivt litiumionbatteri med lang levetid. De er udelukkende udviklet mhp. brug i ledningsfri tilstand for at sikre en altid sikker barbering med vand, selv under bruseren.



### iF DESIGN AWARD 2015

Shaver series 9000Præcision, kontrol og manøvreedygtighed definerer 9000-shavere. Det V-formede system anbringer håret i den optimale klippeposition for at opnå det bedste resultat, og fuldt fleksible hoveder, der kan vippes i 8 retninger, fanger flere hår og giver en tæt barbering med færre strøg. "AquaTec Wet & Dry"-forseglingen af denne shaver giver en behagelig, tør barbering eller en forfriskende våd barbering, hvor du kan bruge barbergel eller -skum og opnå ekstra hudkomfort.



asimpleswitch.com

### Philips' grønne logo

Philips' grønne produkter reducerer omkostninger, energiforbrug og CO<sub>2</sub>-udledning. Hvordan? De tilbyder en markant miljømæssig forbedring på et eller flere af Philips' grønne fokusområder - energieffektivitet, emballage, farlige stoffer, vægt, genbrug og bortskaffelse samt garanteret lang levetid.

# Specifikationer

## Barberingsresultat

**SkinComfort:** AquaTec Wet & Dry

**Konturfølgende:** ContourDetect-hoveder med 8 retninger

**Barberingssystem:** V-Track-præcisionsknivsystem, Super Lift&Cut

## Tilbehør

**SmartClean PLUS:** Renser, Tørrer, Oplader, Smører, Rensepatron (medfølger)

**SmartClick:** Skægstyler

**Etui:** Rejseetui

## Brugervenlig

**Display:** 3-niveau-batteriindikator, Rengøringsindikator, Indikator for lavt batteriniveau, Indikator for udskiftning af skær, Rejselåsindikator

**Rengøring:** Vaskbar

## Design

**Farve:** Gletsjerblå

**Håndgreb:** Ergonomisk greb og håndtering

## Strøm

**Batteritype:** Litiumion

**Driftstid:** 50 min. / 17 barberinger

**Opladning:** Fuld opladning på 1 time, Hurtig opladning til 1 barbering

**Automatisk spændingstilpasning:** 100-240 V

**Maks. strømforbrug:** 9 W

**Standby-forbrug:** 0,1 W

## Service

**2 års reklamationsret**

**Udskiftningsskær:** Udskiftes hvert andet år med SH90

