

Philips Fidelio
Hodetelefoner med
mikrofon

Lyd med høy oppløsning

In-ear
Kjempemyke silikondeksler
Flat kabel



S2WT

Hi-Fi, førsteklasses kvalitet

Uansett hvor du er

Philips Fidelio S2-hodetelefonene er presist konstruert for å levere naturlig, balansert lyd som gjengir alle detaljene, slik artisten ønsket det. Utrolig lyd presenteres i en lett, men robust design for å gi ekte komfort og fornøyelse på farten.

Utformet for presisjon

- Lyd med høy oppløsning reproduserer musikk i sin reneste form
- De kraftige 13,5 mm neodymdriverne gir enestående lyd
- Drivere for bevegelseskontroll med flere lag gir raffinerte høye frekvenser
- Det teknisk konstruerte metallhuset reduserer vibrasjoner og gjenklang
- Designen med halvlukket bakside gir lydbalanse og utvidet bass

Komfortabel å lytte til

- De to parene med Comply™-skumtupper gir komfortabel passform og støyisolering
- Svært myke silikontupper i fem størrelser med en tilpasset, tettsittende passform
- Det ytre kabinetet i kobberlegering er lett og slitesterkt
- De ergonomiske øretelefonene passer perfekt og fordeler trykket
- Ripesikkert, høyglanset belegg for ekstra beskyttelse

Skapt for brukervennlighet

- Veksle mellom musikk og samtaler med kontrollen og mikrofonen på ledningen
- Oppbevar øretelefonene i den beskyttende vesken når de ikke er i bruk



2014



PHILIPS
Fidelio

Høydepunkter

13,5 mm neodymdrivere

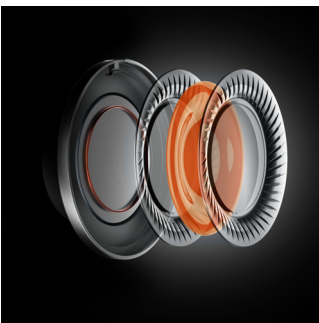


Alle høyttalerdriverne håndplukkes, justeres og testes grundig før de blir paret, slik at vi er sikre på at vi leverer den mest balanserte og naturlige lyden. De 13,5 mm driverne bruker kraftige neodymmagneter for å gi dyp bass, et transparent mellomregister og raffinerte høye frekvenser.

Design med halvlukket bakside

Arkitekturen med halvlukket bakside kombinert med store drivere i førsteklasses kvalitet gir mer utvidet bass samtidig som selve designen er optimalisert for å minimere bakgrunnsstøy. De fremre kanalene for utjevning av trykk gir mer detaljert og balansert lyd, noe som reduserer den lukkede effekten, og gir en mer naturlig lytteopplevelse.

Drivere for bevegelseskontroll med flere lag



Layered Motion Control-drivere (LMC) har en membran i flere lag med dempende gel. I motsetning til drivere med ett lag og høye frekvenser som er stive, og som gjengir ukontrollerte og unaturlige vibrasjoner, danner vår LMC-driver med flere lag en mykere overgang for å holde laget med gel på plass. Gelen absorberer og demper overdreven

energi, noe som gir et jevnere frekvenssvar, og dermed et mer balansert og naturlig høyfrekvensområde.

Ytre kabinett i kobberlegering



Det ytre kabinettet i kobberlegering er lett og slitesterkt

Teknisk konstruert metallhus



Kabinettet i metall er nøyaktig konstruert for å redusere gjenklang og vibrasjon, slik at det leverer autentisk nøyaktig lyd og utrolig detaljerte lyder.

Ergonomiske øretelefoner



Fidelio S2-øretelefonene er ergonomisk utformede for å passe til ørets naturlige kurver og fordele trykk. Den lette konstruksjonen i

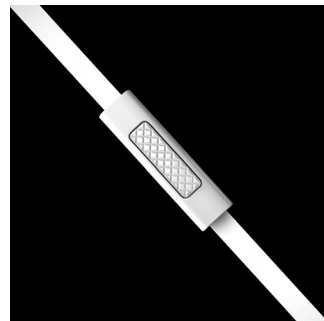
kobberlegering og de førsteklasses materialene sikrer langvarig komfort. Dette gjør at du kan oppleve ekte komfort mens du nyter musikken fullt ut.

Høyglanset beleg



De ergonomisk utformede øredekslene er beskyttet av en høyglanset utførelse i pianohvit lakk som ikke bare gir førsteklasses utseende og følelse, men også slitestyrke og motstand mot riper. Det beskyttende belegget gjør øretelefonene enkle å rengjøre og enda enklere å ta med hvor enn du går. Bare tørk over, så ser de ut som nye.

Kontroll og mikrofon på ledningen



Fidelio S2-øretelefonene har kontroll og mikrofon på ledningen slik at du enkelt kan bytte mellom musikk og samtaler. Hold kontakten med menneskene og musikken du er glad i, alltid.

Spesifikasjoner

Lyd

- Frekvensområde: 5–40 000 Hz
- Følsomhet: 107 dB
- Høyttalerdiameter: 13,5 millimeter
- Maksimal inngangseffekt: 40 mW
- Impedans: 22 ohm
- Akustisk system: Halvlukket

Utforming

- Farge: Hvit

Tilbehør

- Oppbevaringsetui

Tilkoblingsmuligheter

- Kabeltilkobling: 3,5 mm, fire poler (1,2 m)
- Kompatibel med: iPhone®, BlackBerry®, HTC, LG, MOTOROLA, Sony, Nokia*, SAMSUNG*. *Ekstra kontakt er tilgjengelig via kundestøtte for Sony Ericsson og eldre modeller fra NOKIA og SAMSUNG



Utgivelsesdato
2016-08-24

Versjon: 4.2.7

12 NC: 8670 000 97386
EAN: 06 92341 07192 91

© 2016 Koninklijke Philips N.V.
Alle rettigheter forbeholdt.

Spesifikasjonene kan endres uten varsel. Varemerker tilhører Koninklijke Philips N.V. eller deres respektive eiere.

www.philips.com