

필립스 Fidelio  
마이크 장착 헤드폰

고해상도 오디오

이어폰형  
초연질 실리콘 캡  
플랫 케이블



S2WT

## 고음질, 최상의 품질

어디에서나

필립스 Fidelio S2 헤드폰은 균형 잡힌 자연스러운 사운드를 구현하기 위해 정교하게 제작되어 아티스트가 의도한 음향을 하나도 빠짐 없이 표현합니다. 가볍지만 내구성이 뛰어나며 놀라운 음질을 제공하여 이동 중에도 편안함과 즐거움을 느낄 수 있습니다.

### 정밀하게 설계된 디자인

- 가장 순수한 형태의 음악을 재현하는 고해상도 오디오
- 뛰어난 사운드의 13.5mm 고성능 네오디뮴 드라이버
- 정제된 고음을 전달하는 레이어 모션 컨트롤 드라이버
- 특수 설계된 금속 하우징으로 진동 및 울림 감소
- 균형 잡힌 사운드 및 확장된 중저음을 위한 뒷면의 세미 클로즈 디자인

### 편안하게 음악 감상

- 편안한 착용감과 소음 차단을 위한 Comply™ 스펀지 팁 2 쌍
- 5 가지 크기의 매우 부드러운 실리콘 팁이 맞춘 듯한 착용감 제공
- 튼튼하고 가벼운 구리 합금 본체
- 압력을 분산시키고 귀에 꼭 맞게 설계된 인체공학적 이어폰
- 긁힘 방지 고광택 코팅으로 강화된 보호 기능

### 편리한 사용

- 통화와 음악 간 전환 가능한 내장형 리모컨 및 마이크
- 헤드폰을 사용하지 않을 때 보호용 파우치로 간편하게 보관



2014



PHILIPS  
Fidelio

## 주요 제품

### 13.5mm 네오디뮴 드라이버

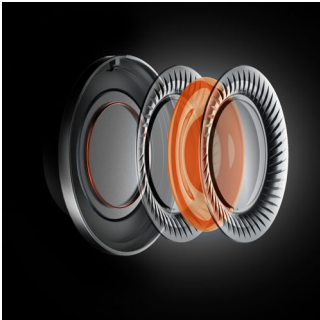


가장 자연스럽게 균형 잡힌 사운드를 제공할 수 있도록 각 스피커 드라이버를 엄선하여 튜닝 및 테스트하였습니다. 13.5mm 드라이버는 고성능 네오디뮴 마그넷을 사용하여 깊은 중저음, 선명한 중간음, 정제된 고음을 전달합니다.

### 뒷면의 세미 클로즈 디자인

뒷면의 세미 클로즈 구조는 커다란 최상의 드라이버와 결합하여 더욱 확장된 중저음을 제공하며, 자체 디자인을 통해 소리 누출을 최소로 줄일 수 있게 최적화되었습니다. 앞면의 압력 이퀄라이제이션 채널은 더욱 섬세하고 균형 잡힌 사운드를 제공하여 더 자연스러운 청취 환경을 위한 사운드 차단 효과를 줄여 줍니다.

### 레이어 모션 컨트롤 드라이버



레이어드 모션 컨트롤 (LMC) 드라이버는 멀티레이어 폴리머 다이어프램이 댐핑 젤 레이어를 감싸줍니다. 일반적인 단일 레이어 드라이버는 고음일수록 딱딱하고 제어되지 않은 듯한 부자연스러운 음색을 만들어내지만, LMC 드라이버의 여러 레이어가 딱딱하지 않은 경계를 형성하여 젤 레이어의 형태를 유지해 줍니다. 과장된 음을 흡수하여

조절해주는 젤로 인해 주파수 응답이 부드럽고 잔잔해지며 더욱 자연스럽게 균형 잡힌 맑은 고음을 제공합니다.

### 구리 합금 본체



튼튼하고 가벼운 구리 합금 본체

### 특수 설계된 금속 하우징



세심하게 설계된 금속 하우징이 울림과 진동을 감소시키며, 놀라운 음질로 원음 그대로의 정교한 사운드를 전달합니다.

### 인체공학적 이어폰



Fidelio S2 이어폰은 귀의 자연스러운 곡선에 맞게 인체공학적으로 설계되어 압력을 분산시켜줍니다. 가벼운 구리 합금과 최상의

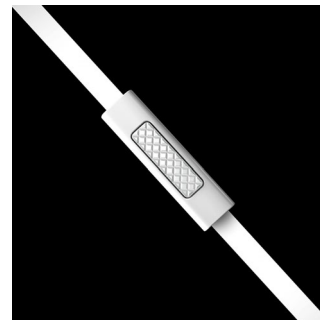
소재를 사용하여 오래 착용해도 편안하며, 음악을 최대한으로 즐길 수 있는 환경을 선사합니다.

### 고광택 코팅



인체공학적으로 설계된 이어셀은 고광택 피아노 화이트 색상 코팅으로 마감 처리되어 보호 기능이 뛰어납니다. 최고급 디자인 뿐 아니라 내구성과 긁힘 방지 기능을 갖추었습니다. 이러한 보호 코팅은 이어폰을 깨끗하게 유지해 주며, 어디서나 휴대해도 안심입니다. 한 번만 닦아주면 새 것처럼 사용할 수 있습니다.

### 내장형 리모컨 및 마이크



Fidelio S2 이어폰형 헤드폰은 내장형 리모컨 및 마이크가 있어 통화와 음악 간 쉽게 전환할 수 있습니다. 음악을 들으면서도 중요한 연락을 놓치는 일이 없습니다.

마이크 장착 헤드폰  
고해상도 오디오 이어폰형, 초연질 실리콘 캡, 플랫 케이블

## 사양

### 사운드

- 주파수 응답 : 5- 40,000 Hz
- 감도 : 107 dB
- 스피커 직경 : 13.5 mm
- 최대 전원 입력 : 40 mW
- 임피던스 : 22 Ω
- 어쿠스틱 시스템 : 세미 클로즈 구조

### 디자인

- 색상 : 화이트

### 액세서리

- 보관용 파우치

### 연결성

- 케이블 연결 : 3.5mm 4 극 (1.2M)
- 호환 가능 :: iPhone □, BlackBerry □, HTC, LG, MOTOROLA, Sony, Nokia\*, SAMSUNG\*, NOKIA 및 SAMSUNG 이전 모델, Sony Ericsson 기기용 고객 지원을 통해 추가 커넥터 사용 가능



발행 일자 2016-07-20

버전 : 4.2.7

12 NC: 8670 000 97386  
EAN: 06 92341 07192 91

© 2016 Koninklijke Philips N.V.  
All rights reserved.

사양은 예고 없이 변경될 수 있습니다. 상표는 Koninklijke Philips N.V. 또는 각 소유주의 자산입니다.

[www.philips.com](http://www.philips.com)