

# PHILIPS

飞利浦1000系列干湿  
两用电动剃须刀

Shaver series 1000

自动研磨刀片

45 分钟无线使用/10 小时充电

可水洗剃须刀

3 向 Flex 剃须刀头



S1010/04



## 轻松、洁净剃须

90% 的消费者体验后表示不会拉扯胡须\*

Shaver Series 1000 以优惠的价格为您带来轻松、洁净的剃须体验。3 向 Flex 剃须刀头结合自动磨锐精密刀片，确保贴面剃须，不拉扯须发\*\*根据第三方消费者调研结果

### 舒适剃须

- 自动研磨准确刀片可提供可靠的洁净剃须
- 干湿两用，既可享受舒适的干剃，也可享受清新净爽的湿剃

### 根据您的面部和颈部曲线自动调节剃须角度

- 刀头可 3 向转动，轻松剃除各曲线处的胡须

### 易于使用

- 充电 10 小时后，可获得 45 分钟无线剃须时间
- 可在水龙头下冲洗的防水剃须刀
- 2 年保修，全球电压以及可替换刀片

## 产品亮点

### 45 分钟无线剃须



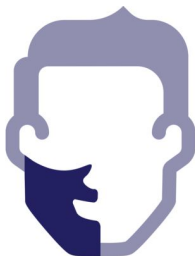
提供 45+ 分钟使用时间 – 剃须约 15 次 – 充电 10 小时。该剃须刀只能在无绳模式下操作。

### 3 向 Flex 剃须刀头



Flex 剃须刀头能够 3 向地独立浮动，确保贴近肌肤，即使在颈部和下巴等死角部位也可洁净剃须。

### 干湿两用



选择自己喜爱的剃须方式。凭借防水干湿双剃设计，您可选择快速而舒适的干剃，也可以选择湿剃 – 与啫喱或剃须泡沫配合使用 – 甚至在淋浴时使用。

### 经久耐用



**2** 年全球免费保修  
2 year free worldwide  
guarantee

我们的所有剃须刀均提供 2 年全球保修并可适应各种电压。刀片恒久耐用，仅需每 2 年更换一次。

### 自动研磨刀片

获得舒适的剃须（湿剃或干剃）体验。我们的自动研磨刀片系统配有弧形刀头，可顺畅地滑过皮肤，让您的皮肤免受划伤和割伤。

### 水洗设计

只需取下剃须刀头，在水龙头下冲洗即可

## 规格

### 剃须性能

剃须系统: 自动研磨刀片, 清洁切割刀片  
智能贴合: 3 向 Flex 剃须刀头

### 功率

使用时间: 45 分钟/15 次剃须  
充电: 10 小时充满电  
供电类型: 镍氢电池  
自动电压: 100–240 伏  
最大功耗: 2 瓦  
待机功耗: 0.1 瓦

### 操作简易

清洁: 全身水洗  
干湿两用: 干湿两用  
显示屏: 充电显示灯  
工作中: 无线使用, 使用前拔掉插头

### 设计

颜色: 黑色  
手柄: 人体工学设计

### 服务

2 年保修  
替换刀头: 每两年使用 SH30 更换一次

### 附件

维护: 保护盖  
随附弹出式修剪器

